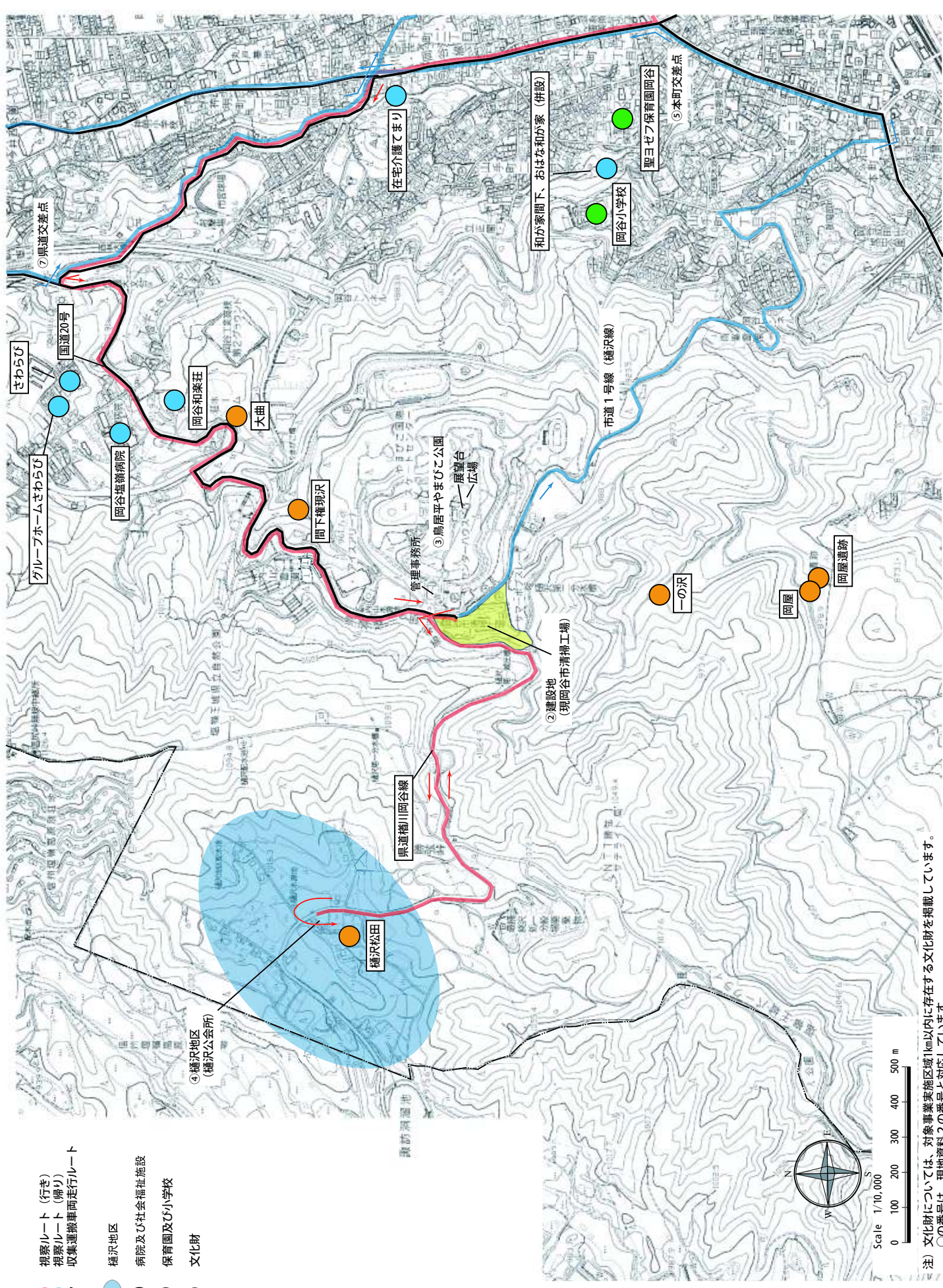


建設地周辺の現地調査場所



- 視察ルート (行き)
- 視察ルート (帰り)
- 収集運搬車両走行ルート
- 補沢地区
- 病院及び社会福祉施設
- 保育園及び小学校
- 文化財



(注) 文化財については、対象事業実施区域1km以内に存在する文化財を掲載しています。  
○の番号は、現地資料2の番号と対応しています。