

公共事業環境配慮書(案)

農政部 農地整備課

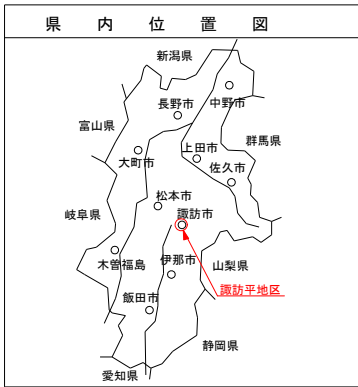
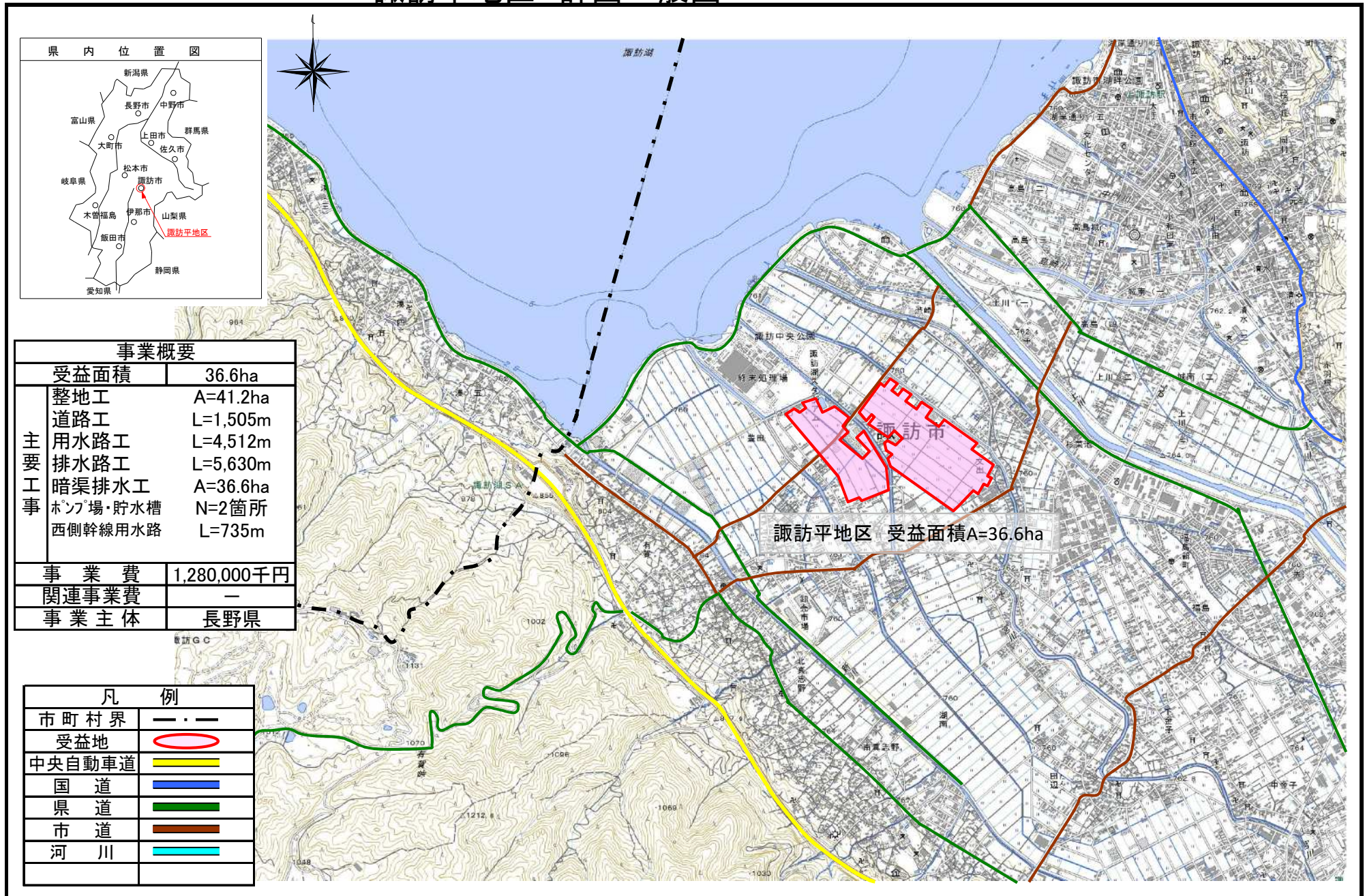
事業名称		
事業名	経営体育成基盤整備事業	
整理番号	R4-12	
事業の種類	ほ場の整備	
市町村名	諏訪市	
箇所名	諏訪平地区	
事業年度	令和4年度～令和10年度	
事業概要		
目的	営農条件の改善による営農経営の効率化	
計画概要(延長・幅員・面積・工種など)	区画整理工 A=36.6ha	
関連する事業計画	特になし	
その他特記事項	特になし	
関係法令等の規制		
自然環境保全地域等の指定状況	なし	
土地利用規制の状況	農振法の農業振興地域 河川法の河川区域または河川保全区域	
その他	なし	
社会的要素		
	留意すべき地域の概況	
交通の現況	事業区域内に国道、県道はなく、市道及び農道が位置している。	
土地利用の現況	平野・田園である	
生活関連施設の現況	周辺に住居が点在している 事業区域近隣に、クリーンレイク諏訪、しんきん諏訪湖スタジアムが位置している。	
その他	特になし	
自然的環境要素		
	環境配慮の方針	
大気環境	留意すべき地域の概況	生活関連施設がある
	【大気汚染の防止】	
	・資材等の運搬ルートは、居住系地域内の走行はできる限り避ける。	
	・排出ガス対策型の車両や機械を使用する。	
	【騒音、振動の防止】	
・低騒音・低振動型の建設機械を使用する。		
・夜間・早朝の資材運搬及び機械の稼働をできる限り避ける。		
【悪臭の防止】		
・想定される影響はない。		
水環境	留意すべき地域の概況	河川・湖沼に隣接する 農業用排水路が存在する
	【水質汚濁の防止】	
	・沈砂池・沈澱池や濁水処理装置等を設置し、濁水や油脂類の排水を避ける。	
	【水循環の保全】	
・水田や地下水・湧水を保全する。		
地形・地質	留意すべき地域の概況	特になし
	【環境の保全上重要な地形・地質の改変の回避】	
	現況表土を再利用する。	
	【改変面積の最小化】	
出来る限り、田の畔抜きなどによる小規模な地形改変(基盤切り盛り)による区画整理に努める。		

野生動植物	留意すべき地域の概況	諏訪市田園環境整備マスタープランにおける環境配慮区域である 令和3年4月、6月に環境情報協議会を開催した(希少動植物確認され
	【自然環境の保全上重要な地域の改変の回避】	
	・回避すべき重大な影響は想定できない。	
	【野生動植物の生息・生育空間の保全】	
	・希少動植物が確認された場合は、回避や移植による保全を図る	
	【動物の繁殖期における影響の低減】	
	・回避すべき重大な影響は想定できない。	
【地域独自の生物多様性の保全】		
・回避すべき重大な影響は想定できない。		
【動植物への負担の少ない形状・素材の使用】		
・回避すべき重大な影響は想定できない。		
景観	留意すべき地域の概況	田園景観を形成している
	【すぐれた景観の保全】	
	・工事箇所の整理整頓・美化に努め、仮施設や資材置き場は目立ちにくい配置にする。	
【良好な景観の育成】		
・想定される影響はない。		
自然とのふれあい	留意すべき地域の概況	特になし
	【自然とのふれあいの場への立地の回避】	
	・想定される影響はない。	
【自然とのふれあい空間の創出】		
・想定される影響はない。		
文化財等	留意すべき地域の概況	特になし
	【文化財等への配慮】	
・想定される影響はない。		
廃棄物・ 建設残土	【建設廃棄物や建設残土の発生抑制】	
	・建設廃棄物や建設残土の適正処理を行う。	
	・建設副産物の発生を抑制する施設配置、線形、工法、資材などの採用に努める。	
	【建設廃棄物や建設残土のリサイクル】	
	・現場発生材の原位置リサイクル等、建設廃棄物や建設残土のリサイクルを推進する。	
【資源の有効利用】		
・使用基準等に留意の上、再生As合材、再生骨材、木材チップ、建設汚泥改良土等再生資材の利用を推進する。		
省資源・ 省エネルギー・ 温室効果ガス	【環境への負荷の少ない機械の利用等】	
	・低燃費型建設機械や省エネ機構搭載型建設機械を積極的に使用する。	
	・アイドルリングストップ、エンジン回転数の抑制等機械の省エネ運転に努める。	
	・点検整備を行い適正な燃費消費率を維持する。	
【エネルギーの有効利用】		
・想定される影響はない。		
日照阻害・ 電波障害・ 光害	【日照阻害への配慮】	
	・想定される影響はない。	
	【電波障害への配慮】	
	・想定される影響はない。	
【光害への配慮】		
・想定される影響はない。		

農業競争力強化基盤整備事業 経営体育成基盤整備事業

諏訪平地区 計画一般図

S=1:25,000



事業概要	
受益面積	36.6ha
主要工事	整地工 A=41.2ha
	道路工 L=1,505m
	用水路工 L=4,512m
	排水路工 L=5,630m
	暗渠排水工 A=36.6ha
	ポンプ場・貯水槽 N=2箇所
	西側幹線用水路 L=735m
事業費	1,280,000千円
関連事業費	—
事業主体	長野県

凡例	
市町村界	---
受益地	
中央自動車道	
国道	
県道	
市道	
河川	