

## 道の駅「花の里いいじま」季節の花香るトイレ

### ◆主な概要データ

市町村名：飯島町  
 観光地名：道の駅花の里いいじま  
 設置箇所名：道の駅花の里いいじま内  
 観光エリア：伊那路エリア  
 トイレ名称：道の駅花の里いいじまトイレ

<https://hananosato-iijima.jp/>

### ◆観光地PR

道の駅花の里いいじまは、雄大な中央アルプスの麓に位置し、はるか伊那谷を見渡せば向こうに南アルプスの峰々が一望できる素晴らしいロケーションです。

地元的新鲜な野菜や果物・花の町飯島特産のお花でいっぱい。また、地元の幸をふんだんに活かした美味しいお料理や、五平もちなどふるさとの味を提供しています。

トイレにも地域の花を飾り、季節を楽しんで頂けるように心がけています。

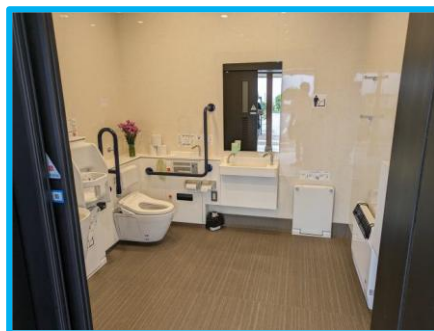
### 主な設備等の写真



外 観



内 観



多目的トイレ

水洗式トイレ		○
男子トイレ	小便器数	6
	大便器数	3
	うち和式の数	0
	うち洋式の数	3
	温水洗浄便座設備	3
女子トイレ	便器総数	10
	うち和式の数	0
	うち洋式の数	10
	温水洗浄便座設備	10

多機能トイレ	緊急通報ボタン	○
	ベビーチェア	○
	おむつ交換シート	○
	温水洗浄便座設備	○
	低リップタイプ便器	○
	洗面台の自動水洗	○
	オストメイト	○
	出入口の幅は80cm以上	○
	出入口の扉は円滑に開閉・通過できる	○
	洗面台の蛇口はレバー式や光感知式など操作が容易	○