



## 令和2年度学習旅行実態調査結果がまとまりました

- 県外からの学習旅行の来訪学校数及び延べ児童・生徒数は、807校(対前年増減率△82.6%)、122,854人(対前年増減率△84.9%)となりました。
- 宿泊地別延べ児童・生徒数の合計では「菅平高原」が、学校の所在地別では「東京都」が最も多くなっています。
- 目的別の延べ児童・生徒数では「体験・見学」が最も多く、次いで「スキー」「スキー以外のスポーツ」の順となっています。

### 1 調査概要

- (1) 調査対象期間 令和2年4月1日から令和3年3月31日まで
- (2) 調査対象旅行 学校又は教育関連機関主催の学校名が特定できる修学旅行、体験旅行、合宿、特別授業等の旅行
- (3) 調査方法等 市町村が調査対象として適当と認めた宿泊施設(1,300施設)に照会したところ、904施設から回答があり、うち学習旅行受入実績の回答があった191施設の数値を集計。

### 2 来訪学校数及び延べ児童・生徒数の状況

(単位:校、人、%)

区分	来訪学校数					延べ児童・生徒数				
	令和元年度	2年度	対前年度増減	対前年度増減率	構成比	令和元年度	2年度	対前年度増減	対前年度増減率	構成比
小学校	1,098	168	△ 930	△ 84.7	20.8	131,991	16,928	△ 115,063	△ 87.2	13.8
中学校	1,788	366	△ 1,422	△ 79.5	45.4	329,219	62,242	△ 266,977	△ 81.1	50.7
高等学校	1,747	273	△ 1,474	△ 84.4	33.8	354,922	43,684	△ 311,238	△ 87.7	35.6
全体	4,633	807	△ 3,826	△ 82.6	100.0	816,132	122,854	△ 693,278	△ 84.9	100.0

### 3 宿泊地別の状況(上位3位)

(単位:人、%)

区分	1位			2位			3位		
	宿泊地	延べ児童・生徒数	対前年増減率	宿泊地	延べ児童・生徒数	対前年増減率	宿泊地	延べ児童・生徒数	対前年増減率
小学校	その他の佐久地振管内	3,872	△ 68.3	その他の上田地振管内	3,425	△ 86.0	野尻湖・黒姫高原	2,957	52.5
中学校	菅平高原	13,547	△ 85.7	白馬山麓・八方尾根	12,009	△ 7.6	南信州	7,854	△ 44.7
高等学校	菅平高原	10,193	△ 90.6	志賀高原・北志賀高原	10,065	△ 88.5	野尻湖・黒姫高原	6,610	△ 70.0
全体	菅平高原	23,974	△ 88.6	志賀高原・北志賀高原	16,042	△ 91.3	白馬山麓・八方尾根	12,139	△ 19.9

(注) その他の佐久地振管内:白樺高原、川上村など 野辺山高原、軽井沢高原以外の佐久地域振興局管内  
 その他の上田地振管内:東御市、美ヶ原高原など 菅平高原以外の上田地域振興局管内

### 4 学校所在地別の状況(上位3位)

(単位:人、%)

区分	1位			2位			3位		
	都道府県名	延べ児童・生徒数	対前年増減率	都道府県名	延べ児童・生徒数	対前年増減率	都道府県名	延べ児童・生徒数	対前年増減率
小学校	東京都	9,504	△ 88.5	埼玉県	2,076	△ 87.9	静岡県	1,263	83.0
中学校	大阪府	13,605	△ 61.4	京都府	7,900	29.6	埼玉県	7,640	△ 80.6
高等学校	福岡県	5,904	△ 82.2	東京都	4,410	△ 96.3	大阪府	4,290	△ 60.6
全体	東京都	20,548	△ 93.9	大阪府	18,313	△ 61.4	京都府	12,240	△ 40.1

### 信州版「新たな日常のすゝめ」



新型コロナウイルスの感染を防止するための行動を自ら考え実践しましょう

観光部山岳高原観光課企画経理係  
 (課長)田中 達也  
 (係長)保科 宗継 (担当)福島 恭子  
 電話 : 026-235-7247(直通)  
 026-232-0111(代表) 内線3519  
 F A X : 026-235-7257  
 E-mail mt-tourism@pref.nagano.lg.jp

5 目的別の状況（上位3位、複数回答）

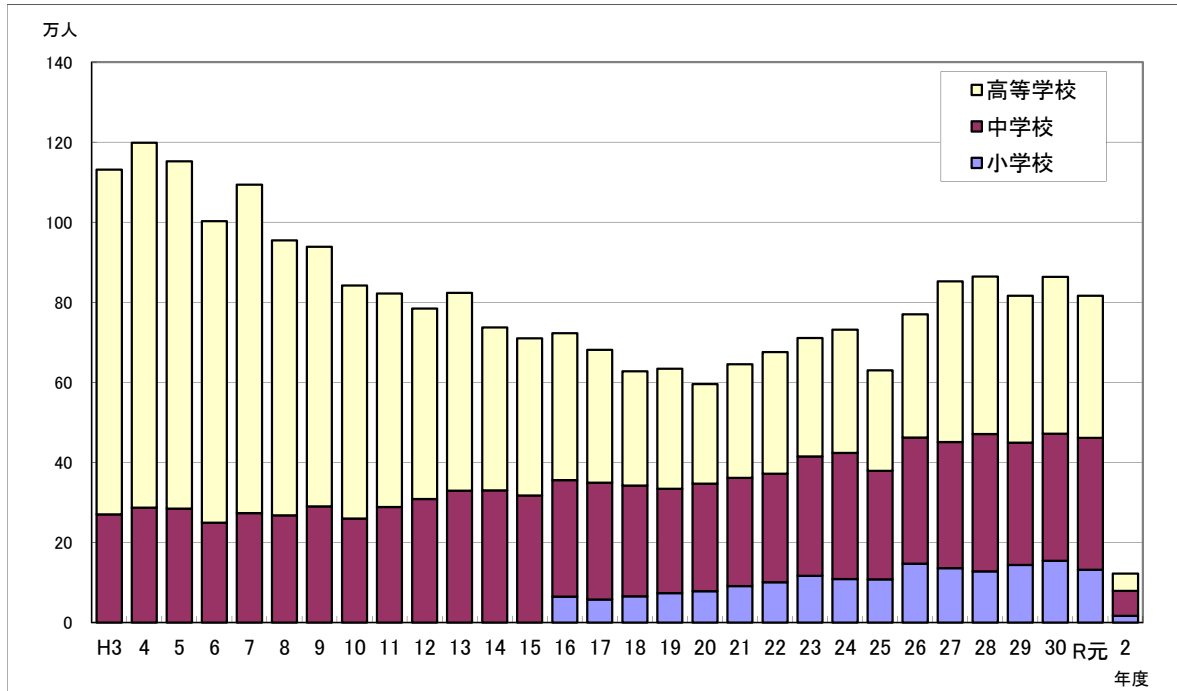
（単位：人、％）

区分	1位			2位			3位		
	目的	延べ児童・生徒数	対前年増減率	目的	延べ児童・生徒数	対前年増減率	目的	延べ児童・生徒数	対前年増減率
小学校	体験・見学	12,461	△ 80.7	スキー	3,251	△ 83.7	その他(注1)	1,737	△ 92.0
中学校	体験・見学	38,196	△ 65.3	スキー	22,545	△ 86.9	スキー以外のスポーツ	2,166	△ 93.2
高等学校	スキー	27,758	△ 76.2	スキー以外のスポーツ	12,036	△ 93.5	体験・見学	3,996	△ 84.5
全体	体験・見学	54,653	△ 72.7	スキー	53,554	△ 82.7	スキー以外のスポーツ	15,238	△ 93.7

（注1） その他…移動教室、林間学校など

（参考）

○ 年度別延べ児童・生徒数の推移



○ 年度別来訪学校数及び延べ児童・生徒数

（単位：人、％）

	H3	19	20	21	22	23	24	25	26	27	28	29	30	R元	2
来訪学校数	1,597	2,475	2,757	2,888	3,032	3,141	3,509	3,231	3,930	4,378	4,593	4,583	5,037	4,633	807
対前年増減率	1.5	5.6	11.4	4.8	5.0	3.6	11.7	△ 7.9	21.6	11.4	4.9	△ 0.2	9.9	△ 8.0	△ 82.6
延べ児童・生徒数	1,131,291	634,306	595,701	645,517	675,540	710,491	731,587	630,282	786,472	851,876	863,862	816,499	863,750	816,132	122,854
対前年増減率	△ 5.3	1.1	△ 6.1	8.4	4.7	5.2	3.0	△ 13.8	24.8	8.3	1.4	△ 5.5	5.8	△ 5.5	△ 84.9

調査結果の詳細については、長野県公式ホームページをご覧ください。

<http://www.pref.nagano.lg.jp/kankoki/sangyo/kanko/toukei/kanko.html>