



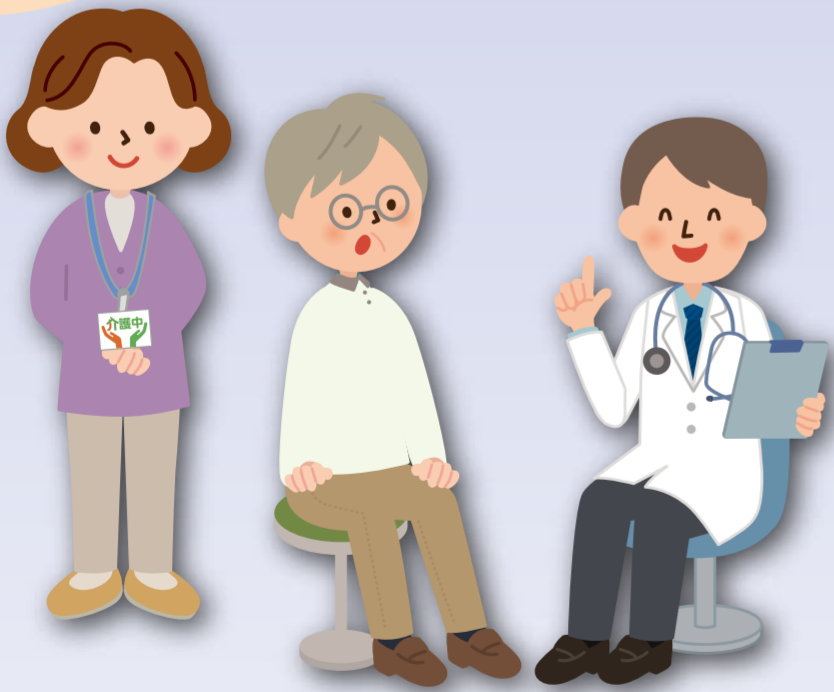
©長野県アルクマ

このマークは
「介護マーク」です！

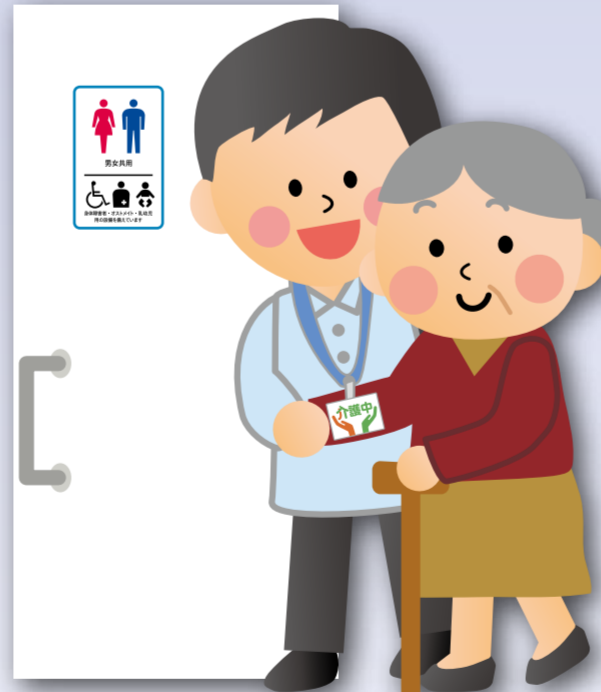


このマークを見かけたら 温かく見守ってください

認知症や障がいのある方の介護は、他の人から見ると介護をしていることがわかりにくいいため、誤解や偏見を持たれることがあります。これは介護する方が、介護中であることを周囲に理解していただくためのマークです。



付き添いとして介護者も
病院へ同行する時



駅やサービスエリア等の
トイレで付き添う時



男性介護者が女性用下着を
購入する時



©長野県アルクマ

配布場所

介護マークを首から下げられるホルダーに入れたものを、介護する方へ無償で提供しています。市役所や町村役場の高齢者福祉窓口、またはお近くの地域包括支援センター等でお受け取りください。



しあわせ信州

介護する人・される人にやさしい社会を。

長野県健康福祉部介護支援課
☎ 026-235-7111 ✉ kaigo-shien@pref.nagano.lg.jp
長野県 介護マーク 検索

発行/平成26年(2014年)9月