

県営住宅における県産木材の活用取組【『5R』プロジェクト】

【事業概要】県産木材を活用するにより、環境対策(製造・運搬コストの削減)・地域経済の活性化・**温もりのある居住環境の創出**を図る

建替事業による活用例【県営住宅アルプス団地(安曇野市)】



7号棟入口部の県産カラマツの
掲示板



集会所正面の県産カラマツ壁



住戸内の県産カラマツ壁



集会室 県産カラマツの腰壁と床板

建替事業による活用例【県営住宅常盤上一団地(大町市)】



県産カラマツの壁
玄関・廊下(2号棟)



県産スギのベンチ
(2号棟)

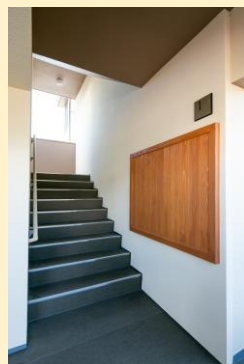


建替事業による活用例【県営住宅大萱団地(伊那市)】

県産カラマツの腰壁 玄関・廊下(A-2棟)



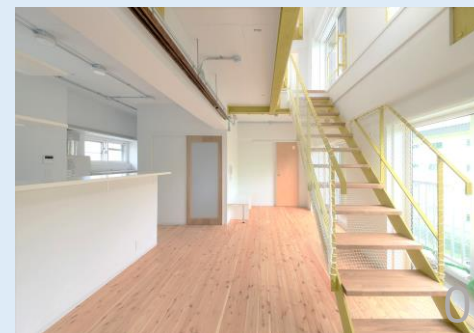
県産材スギの掲示板
(A-1棟)



リノベーション事業による活用例



天井梁型部分の県産カラマツ板張り
【県営住宅笹部弥生団地(松本市)】



県産カラマツの床
【県営駒沢新町・第2団地(長野市)】