

冬

上田地域の冬は、雪が少なく比較的穏やかとはいえ、厳しい寒さにさらされることに変わりはない。とりわけ、菅平や美ヶ原など標高が高いところは極寒の地である。動植物は、この厳しい寒さに耐えながら、春の訪れを待っている。



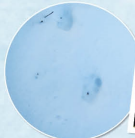
ニホンジカ



ニホンジカ足跡



アドリ(菅平高原・美ヶ原の北麓・美ヶ原高原・千曲川周辺)



タヌキ足跡



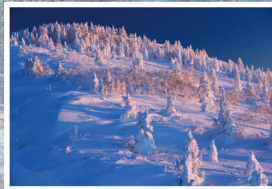
タヌキ



ノウサギ



ノウサギ足跡



樹氷(菅平高原)



美ヶ原高原カラマツ扇形樹(美ヶ原高原)



大洞ブナ林(菅平高原)

さらに詳しい内容については次を参照してください

- 1 第四次長野県環境基本計画(2018年度~2022年)
- 2 長野県希少野生動物保護条例
希少野生動物を保護することが県民全員の責務であると規定し、次の2段階の指定を行っています。
①指定希少野生動物……希少野生動物の中から指定。捕獲、採取、殺傷又は損傷をしようとする場合は、あらかじめ知事への届出必要。
②特別指定希少野生動物……指定希少野生動物の中から指定。捕獲、採取、殺傷又は損傷は、原則禁止。譲渡しの事業(販売等)を行おうとする場合は、あらかじめ知事への届出必要。
- 3 長野県版レッドリスト(植物編:2014版)(動物編:2015版)
- 4 上田市誌 自然編「上田の動物と植物」
- 5 上田地域千曲川自然電子図鑑
- 6 公式ホームページ
◇長野県 <https://www.pref.nagano.lg.jp/>
○環境部自然保護課 <https://www.pref.nagano.lg.jp/shizenhogo/kensei/soshiki/soshiki/kencho/shizen/index.html>
○環境保全研究所 <https://www.pref.nagano.lg.jp/kanken/index.html>
◇上田市 <http://www.city.ueda.nagano.jp/>
◇東御市 <http://www.city.tomi.nagano.jp/>
◇長和町 <http://town.nagawa.nagano.jp/>
◇青木村 <http://www.vill.aoki.nagano.jp/>

冬の風物詩

2月中旬頃、上田地域の渓流釣りが解禁されます。この日を待ちに待った多くの釣り客が県内外から訪れます。

渓流の王様イワナや女王ヤマメを太公望が釣り上げます。



イワナ



ヤマメ

「上田地域の多くの貴重な植物を守っていくために…」 自然保護ボランティア Y・Kさん

高山植物も里山の植物も減少しつつある中で、上田地域にはまだまだ多くの貴重な植物が生育しています。立入禁止のロープは、内側にある貴重な植物を保護するためにあるものです。これらの植物の希少性を理解し、花への踏み込みや摘み取りを控えるなど、植物との好ましい接し方を心がけ上田地域の自然を楽しんでください。

