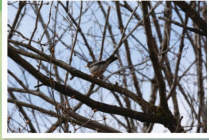




太陽が燦々と輝くまぶしい盛夏を迎える。
動物は躍動し、夏の花は咲き乱れ、植物はさらに活動を
活発化させ成長を続けていく。



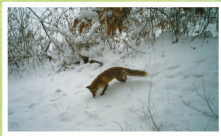
ニホンジカ【通年】(豊平高原・湯の丸高原・美ヶ原高原)



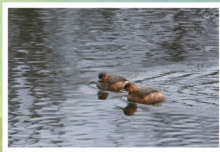
クロツグミ(豊平高原・湯の丸高原・美ヶ原高原)



イワカガミ(豊平高原・湯の丸高原・美ヶ原高原)



キツネ【通年】(平地から山麓部まで)



カイツブリ(千曲川(千曲川)の流路内(冬))



シゲツツジ(群生)(千曲川(千曲川)の流路内(夏))



オオマルバノホロシ(里地里山)



タムラソウ(里地里山)



オオヨシキリ(千曲川(千曲川)の流路内(夏))



ミソソバ(千曲川(千曲川)の流路内(夏))



アユ(千曲川(千曲川)の流路内(夏))

ワンポイント(希少な動植物)

- 1 「ツキシキソウ」は「長野県希少野生動植物保護条例」で指定された「指定希少野生動植物」です。「菅平のツキシキソウ自生地」は、県の天然記念物に指定されています。
- 2 「長野県希少野生動植物保護条例」で「指定希少野生動植物」に指定されている「オオルリシジミ」は、上田地域では東御市北御牧地区でしか見ることができない極めて珍しい蝶です。

※「長野県希少野生動植物保護条例」保護対象種となる「希少野生動植物」とは、県内に生息又は生育している野生動植物で個体の数又は生息地等が減少・消滅しつつあるものです。



ツキシキソウ



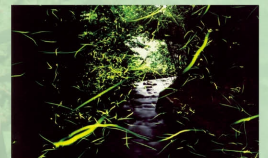
オオルリシジミ

特別指定希少野生動植物(20種類)
指定希少野生動植物のうち、特に緊急に保護を図る必要があるものとして知事が指定します。捕獲、採取、殺傷又は損傷は、原則禁止で、譲渡の事業(販売等)を行うとする場合は、あらかじめ知事への届出が必要です。

指定希少野生動植物(80種類)
希少野生動植物のうち、特に保護を図る必要があるものとして知事が指定します。捕獲、採取、殺傷又は損傷をしようとする場合は、あらかじめ知事への届出が必要です。

夏の風物詩

ホタル水路など(上田市下塩尻桜づつみホタル水路・狐塚はたるの里・東御市大川はたるの里等)では、ホタル(ゲンジボタル・ヘイケボタル)が飛び交う幻想的な世界を堪能できます。



ゲンジボタル&ヘイケボタルの乱舞

ツグミ

「マナーを守り、上田地域の自然を楽しんでいただくために…」自然保護ボランティア N・Fさん
湯の丸高原の池の平頂原は登山道が整備されているので花や蝶が観察しやすいです。梅雨時にはイワカガミが見頃になります。
立入禁止のロープを乗り越えて、内側に入って山菜取りをしている人を見かけますが、ロープは貴重な動植物を保護するためのものですので、節度のある行動をお願いします

