

長野県発達障がいサポート・マネージャーは 支援者及び支援機関をサポートします！

長野県では、発達障がい者及びその家族が地域に必要な支援を受け、将来の見通しを持って安定した社会生活が送れるよう、地域における乳幼児期から成人期までの一貫した支援の連携体制を構築するため、県内10の圏域に1名ずつ「発達障がいサポート・マネージャー」を配置しています。



長野県PRキャラクター「アルクマ」
©長野県アルクマ

○「発達障がいサポート・マネージャー（サポマネ）」とは

全年代、全分野における発達障がい者支援の知識及び経験を有し、各圏域の実情に応じ、発達障がい者に直接関わっている支援者に対して総合的な助言及び必要な支援への橋渡し等を行う者。（「長野県発達障がいサポート・マネージャー整備事業実施要綱」から抜粋）

○サポマネ業務の2本の柱

柱1

【支援者への直接的な支援】
支援者からの相談受付及びチームアプローチに向けた支援

⇒ 詳しくは p.2へ

柱2

【支援者への間接的な支援】
地域づくり、ネットワークづくりの支援

⇒ 詳しくは p.3へ

☆☆☆支援及び連携対象機関☆☆☆（表1）

医療	総合病院（小児科・精神科）、小児科医院、精神科医院 他
福祉	障がい者支援施設、総合支援センター、地域生活定着支援センター、まいさぽ 他
就労	ハローワーク、障害者職業センター、障害者就業・生活支援センター サポステ 他
教育	教育委員会、教育支援センター、幼保小中高、特別支援学校、大学・短大、専門学校 他
行政	市町村、発達障がい者支援センター、保健福祉事務所、児童相談所 他
司法	警察署、法テラス、更生保護施設、弁護士事務所 他

◆サポマネの業務「2本の柱」◆

柱1

【支援者への直接的な支援】
支援者からの相談受付及びチームアプローチに向けた支援

相談の受付

支援や関わり方に困っている支援者の方、まずは、お気軽にお問い合わせください。



支援者

診断は受けてないけど特性の強い方について相談してもいいのかな。



サポマネ

サポマネに相談する内容かどうか迷われている場合も、ご相談ください。



支援の方向性が支援者によってバラバラ。どうしよう。

チームの目標を一緒に設定

構成メンバーが支援目標を共有できるように支援します。

「困っているのはご本人」の視点で情報を整理します。必要に応じて、構成メンバーの整理もします。



支援の見直し（PDCAサイクル）

目標に沿った支援の見直しをお手伝いします。



ご本人の不安が大きくなる一方のようだ。

目標が今の姿にあっているか、再度情報を整理して支援目標の再設定をお手伝いします。



目標と役割分担が明確になって、チーム支援がスムーズになった。

終了

チーム支援が順調に進めば、サポマネによる支援は終了します。

チーム内のPDCAサイクルがスムーズに動き出したらサポマネの役割は終了です。



柱2

【支援者への間接的な支援】 地域づくり、ネットワークづくりの支援

全体像を把握し情報を提供

俯瞰の視点を
大切にします



全年代の「医療」「福祉」「就労」「教育」「行政」「司法」の6分野における支援を把握することで、地域の全体像を把握します。そして、必要に応じて支援者の皆さんに情報を提供します。

ネットワークづくり

日常業務をとおして、地域の中でネットワークづくりをします。「同じ思いで協力できる仲間づくり」のイメージで、「電話一本でも話が通る」ような、密なつながりを目指します。

連携体制づくり

「地域の切れ目のない支援体制」を連携機関の皆さんと一緒に作り出します。サポマネが皆様のもとにご挨拶に伺ったり、お電話で連携のご相談をさせていただいたりします。「ライフステージをとおした切れ目のない支援体制づくり」に、ご協力よろしくお願ひいたします。



1ページ（表1）の「支援及び連携対象機関」の皆様と、地域の支援体制について考え構築していきます。

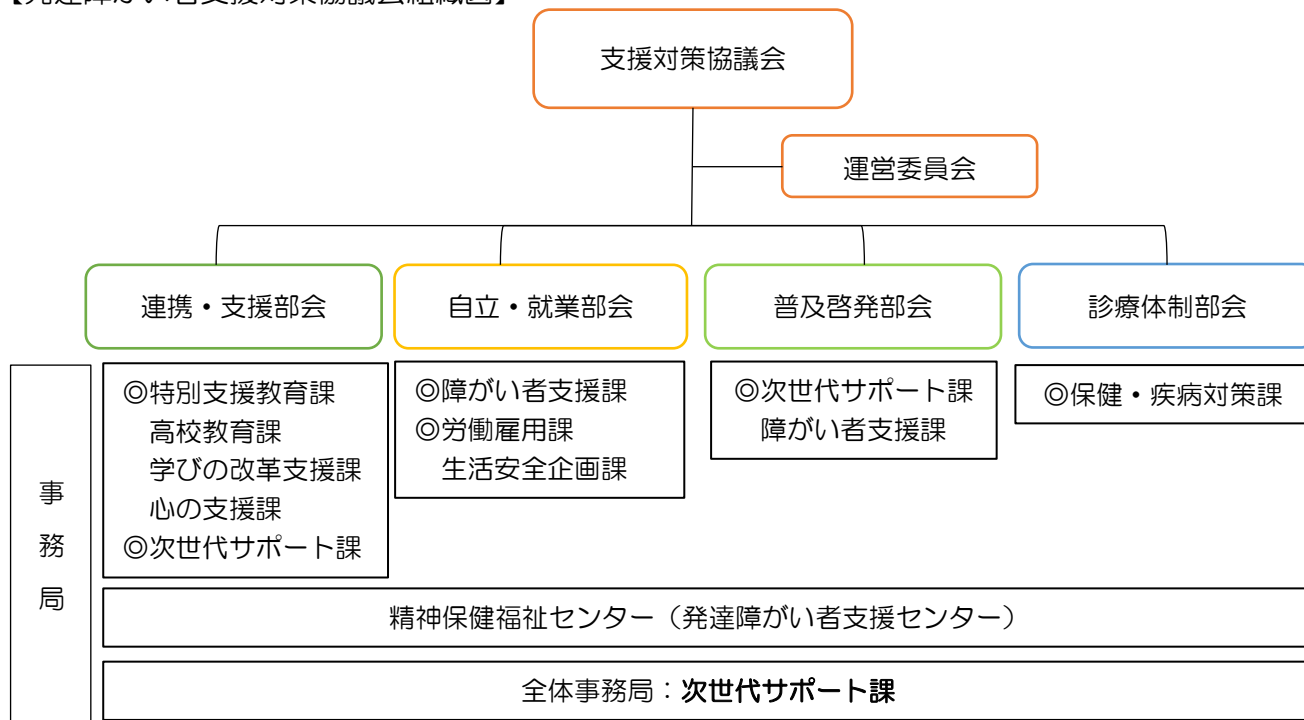
○長野県発達障がい者支援対策協議会を設置しています！

長野県では、発達障がい児者に対して、乳幼児期から成人期までの各年代を通して一貫した支援のあり方を協議するため、「長野県発達障がい者支援対策協議会」を設置しています。

協議会には、支援に関して専門的に協議するため4つの部会を置いています。

サポマネは「協力部会員」として協議会と各部会に参加しています。

【発達障がい者支援対策協議会組織図】



○長野県発達障がい者支援シンボル・マーク「結（ゆい）」をご存じですか？



発達障がいのある人やその家族が周囲に理解者がいることがわかって安心したり、支援関係者同士が一体感をもてるようにしたりするために定めたシンボル・マークです。

「年代や分野を越えて、関係者や県民が結びつくように」「山を越えて、正しい理解が県内中に広がるように」という願いが込められています。

【発達障がいサポート・マネージャー名簿】

圏域	所属	氏名	圏域	所属	氏名
佐久	ウィズハートさく	荻原 浩	上小	シェイク・ウイング	佐藤 永寿子
諏訪	オアシス	茅野 進	上伊那	きらりあ	松田 佳大
飯伊	ほっと すまいる	堀内 克敏	木曾	ともに	武居 竹生
松本	新保人間塾	新保 文彦	大北	スクラム・ネット	神谷 哲彦
長野	ベターデイズ	岸田 隆	北信	ぱれっと	坂爪 麗子

サポマネは支援者及び支援機関への支援を行います。当事者・家族の方の相談等は、市町村の相談窓口等を紹介しています。