

こ わかもの こせい たようせい たいせつ  
子ども・若者が個性と多様性を大切にされ、  
みらい ゆめ ちようせん てつだ  
みんなが未来への夢に挑戦できるお手伝いをします。

ながのけん

# 長野県ヤングケアラー

せんよう そうだん まどぐち

## 専用相談窓口

あなたがやりたいことをあきらめず、  
あんしんできる未来にするために  
コーディネーターがいっしょに考えます。



ヤングケアラーとは、かぞく せわ かいご てつだ  
家族の世話や介護が「手伝い」  
はんい こ おお じかん かぞく つか  
の範囲を超え、多くの時間を家族のために使ってい  
じょうたい こ わかもの い  
る状態の子ども・若者のことを言います。

くわ  
詳しくはこちら [長野県 ヤングケアラー](#) 検索



「あっ!」と気づいたあなた。お気軽にご連絡ください。

☎ 026-228-4244

げつ きん ごぜん し ぶん ごと し  
月～金 午前8時30分～午後5時まで

せんよう そうだん  
専用相談フォーム  
24時間受付

右の二次元コードからインターネット  
受付フォームへアクセスしてください



しゃかいふくしほうじん ながのけんしゃかいふくしきょうぎかい  
社会福祉法人長野県社会福祉協議会

かぞく せわ かいご  
家族の世話や介護で

おも  
「しんどい」思い  
していませんか?



ごめんね  
ガマンさせて  
わたし  
でも私も  
がんばっているの



家族  
かぞく

もしかして  
わたし  
私って  
ヤング  
ケアラー?

わたし  
私だけ?  
ともだち  
友達と  
あそ じかん  
遊ぶ時間が  
ないのは



本人  
ほんにん

どうしよう!!  
べんきょう  
勉強する  
じかん  
時間がなくて  
じゅぎょう  
授業について  
いけない



きょうだい児  
じ

おかあさん  
み  
ぼくも見て!!

どのように  
こえ  
声をかけたら  
いいのかわからない

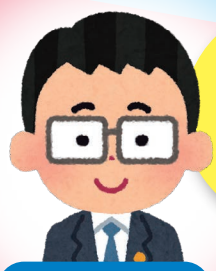


学校の先生・福祉の人  
がっこう せんせい ふくし ひと

おやこ  
あの親子  
さいきん  
最近  
げんき  
元気ないね



地域の人・身近な大人  
ちいき ひと みちか おとな



社会福祉士  
しゃかいふくし

き  
聴きます  
ひみつ  
秘密は  
まも  
守ります

その みんなの お悩み  
コーディネーターがお聴きします。

つながる  
てつだ  
お手伝いを  
します



社会福祉士  
しゃかいふくし

☎ 026-228-4244

げつ きん  
月～金 午前8時30分～午後5時まで

せんよう そうだん  
専用相談フォーム  
24時間受付

右の二次元コードからLINE  
お友達登録後、トークから  
相談してください



しゃかいふくしほうじん ながのけんしゃかいふくしきょうぎかい  
社会福祉法人長野県社会福祉協議会