



### りんどうに込めた思い

りんどうの花には「悲しんでいるあなたを愛する」という意味があります。被害からの回復へ向けて、あなたの気持ちに寄り添いながらこれからのことを一緒に考えていきます。

# りんどう ながの ハート

## 長野県性暴力被害者支援センター

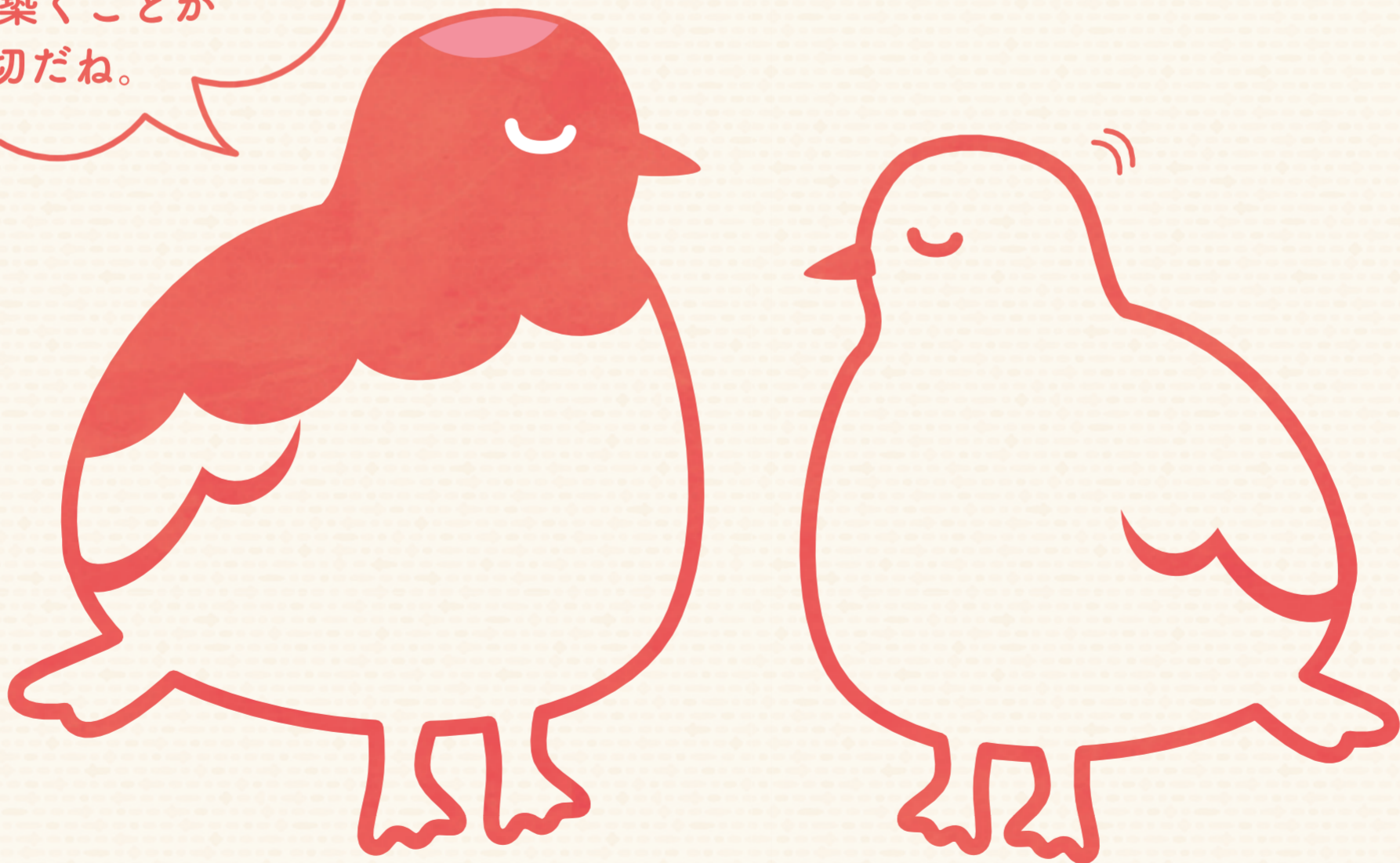
誰にも相談できず  
悩んでいませんか？  
ひとりで悩まず私たちに  
相談してください。

### 性暴力とは

同意のない、対等でない、強要された性的行為はすべて性暴力です。  
性暴力はあなたへの著しい人権侵害です。

被害にあったあなたは何も悪くありません。

お互いの気持ちを  
確かめ合って、  
安心できる、対等な  
関係を築くことが  
大切だね。



24時間 365日 秘密は厳守します。いつでもお電話ください。

短縮  
ダイヤル

# #8891

相談専用  
電話

# 026-235-7123

「りんどうハートながの」に  
関するお問い合わせ



長野県 県民文化部 人権・男女共同参画課  
TEL 026-235-7106 FAX 026-235-7389

ホームページ

りんどうハートながの

検索