



# 長野県で 公務員の 獣医さん

長野県職員募集案内

Welcome to  
NAGANO



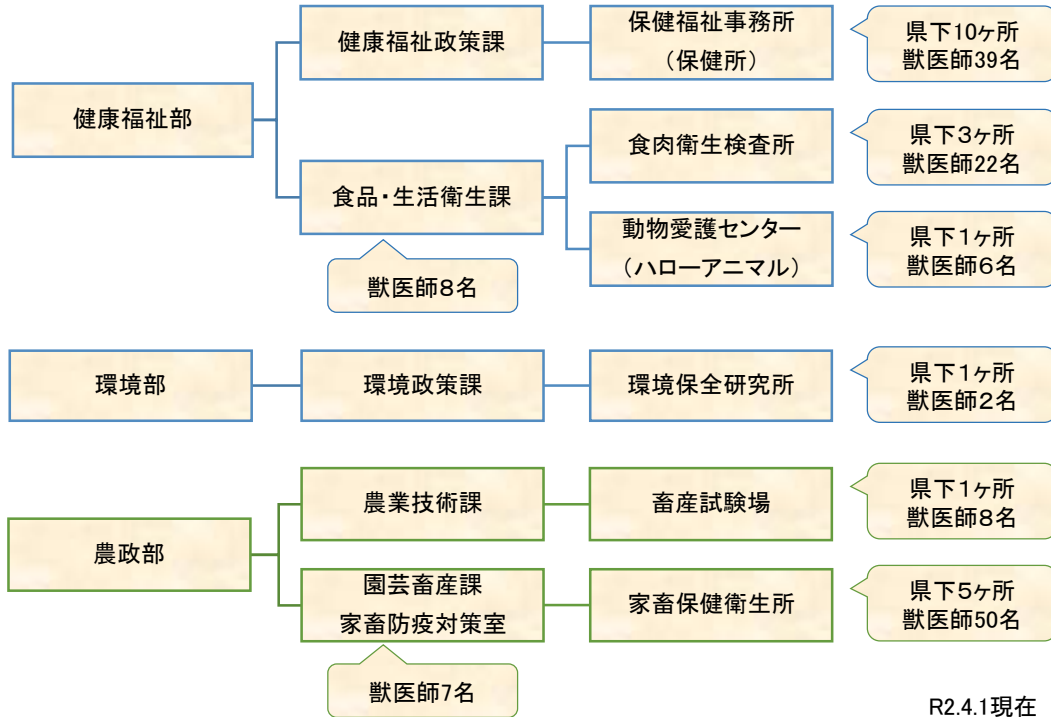


# 長野県組織図(獣医師)

## 【獣医師職員数】

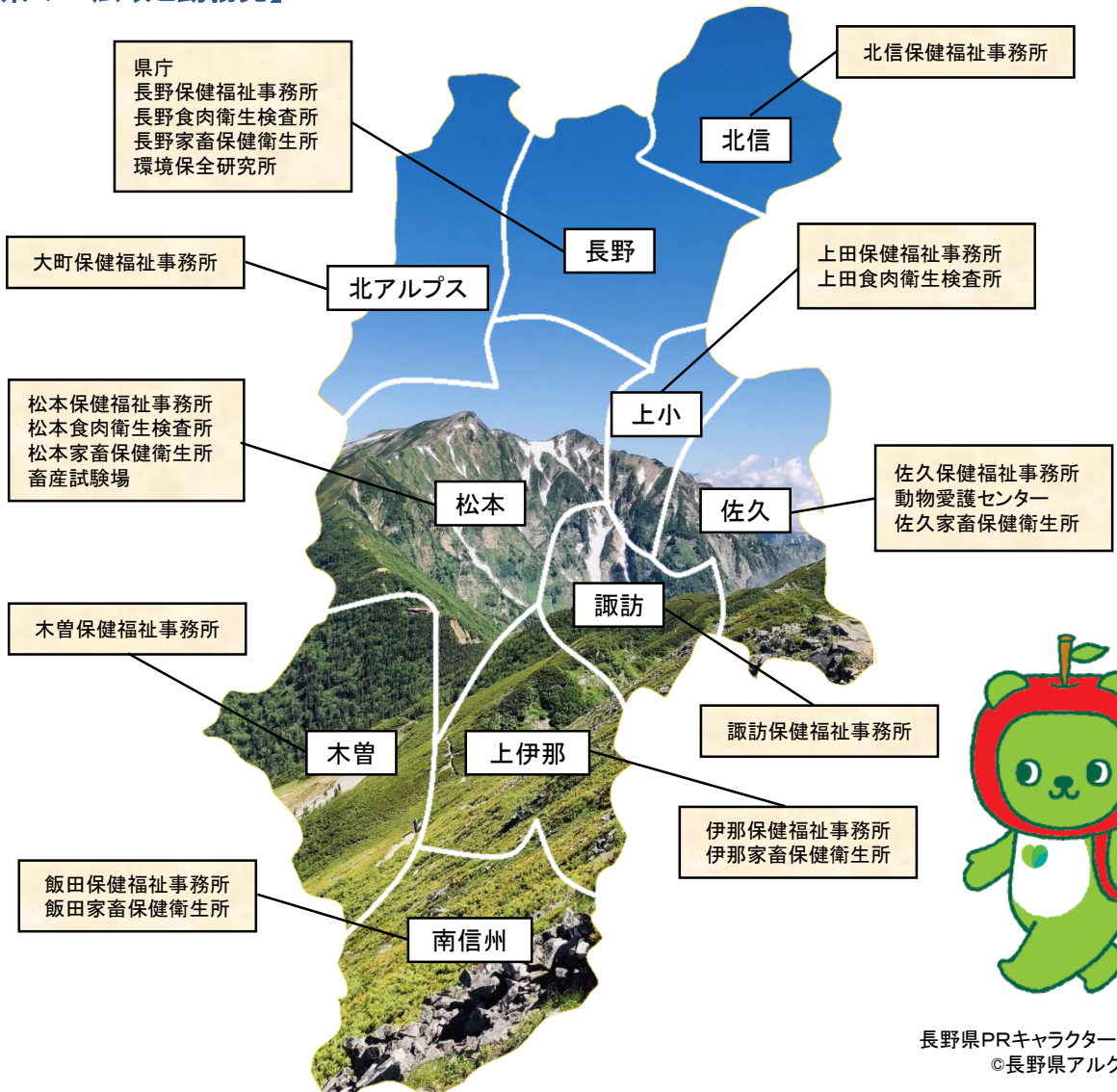
健康福祉部・環境部  
77名  
(男性45名、女性32名)

農政部  
65名  
(男性39名、女性26名)



R2.4.1現在

## 【長野県の10広域と勤務先】



長野県PRキャラクター「アルクマ」  
©長野県アルクマ

# 長野県の獣医師を目指す皆様へ



健康福祉部食品・生活衛生課  
課長 吉田 徹也(獣医師)

## 【求む、獣医師】

皆さんこんにちは。

私は、元々、愛知県出身ですが、長野県に就職してから30年以上が経過し、今ではすっかり長野県民になりました。

さて、長野県の健康福祉部関係の獣医師職員が主に担うのは、いわゆる「公衆衛生」と云われる業務です。具体的には、食の安全(食品衛生、と畜検査)、動物由来感染症、動物愛護などになります。

私たち公衆衛生に携わる獣医師職員は、獣医学の専門知識・技術を生かしつつ、長野県民の健康を守るためになくてはならない存在です。決して目立つ存在ではなく、縁の下の力持ちではありますが、やりがいや使命感を持てる仕事だと私は思っています。是非、自然環境豊かで、生活のしやすい長野県であなたの能力を生かして見ませんか。

求む、“科学的な眼”と“好奇心”を持ち、失敗を怖れず新しいことにチャレンジする意欲のある獣医師！

## 【共に働ける日を 楽しみにしています】

県庁や家畜保健衛生所で畜産及び家畜衛生行政に携わってきました。家畜保健衛生所は家畜伝染病の検査、衛生対策の指導、畜産物の安全性を確保するための検査などが主な業務です。

最近の豚熱や高病原性鳥インフルエンザなどへの対応は家畜保健衛生所の社会的な貢献度と存在価値を高めています。また、乳房炎検査やエコーによる繁殖診断、血液生化学検査による栄養管理指導など生産性向上対策にも積極的に取り組んでおりやりがいを感じられると思います。

自然豊かで人情味あふれる住みやすい信州で獣医師としてフレキシブルに大きく成長してみませんか。皆様と共に働ける日を楽しみにしています。



農政部家畜防疫対策室  
企画幹 松浦 昌平(獣医師)



# 健康福祉部の業務紹介～若手職員から～

## 保健福祉事務所(保健所)



松本保健福祉事務所 食品・生活衛生課  
主任獣医師 柳澤 宏太

H24年4月 長野保健福祉事務所  
H27年4月 厚生労働省(研修派遣)  
H28年4月 健康福祉部食品・生活衛生課  
R2年4月 現職

## 業務内容

- 食品衛生関係業務
  - ・食品営業許可事務
  - ・食品衛生監視業務
  - ・食品試験検査業務
  - ・食中毒・不良食品の調査
- 動物衛生業務
  - ・徘徊動物の保護
  - ・犬、猫の引き取り・譲渡
  - ・動物に関する相談窓口
  - ・犬のしつけ方教室
  - ・動物取扱業の登録、監視指導

## メッセージ

保健福祉事務所では、食中毒や異物混入等の不良食品による健康被害を未然に防止するための食品衛生業務や、人や動物が安全に共生できる社会を目指した動物に関する業務等幅広く行っています。業務で悩むことがあっても、経験豊富な先輩や相談できる仲間が大勢います。また、家族や友人と過ごしたり、趣味に費やす時間があることも魅力の一つだと思います。ぜひ、長野県で一緒に楽しく働きましょう！

## プライベート

- 休日の過ごし方、趣味  
夏は登山 冬はスキー  
保健所では山小屋監視やスキー場監視もあります！
- 県内のオススメスポット  
上高地 松本城 八方尾根スキー場



## 業務内容

- と畜検査
  - ・生体検査
  - ・解体前、解体後検査
- 精密検査
  - ・病理組織検査
  - ・微生物検査
  - ・理化学検査
- と畜場の衛生指導

## メッセージ

食肉衛生検査所では、安全な食肉を供給するため、牛や豚などで病気が異常がないか一頭一頭検査する仕事をしています。肉眼で判断が難しいときには、微生物検査や理化学検査などを行い、獣医師として様々な専門知識を必要とするやりがいのある仕事です。

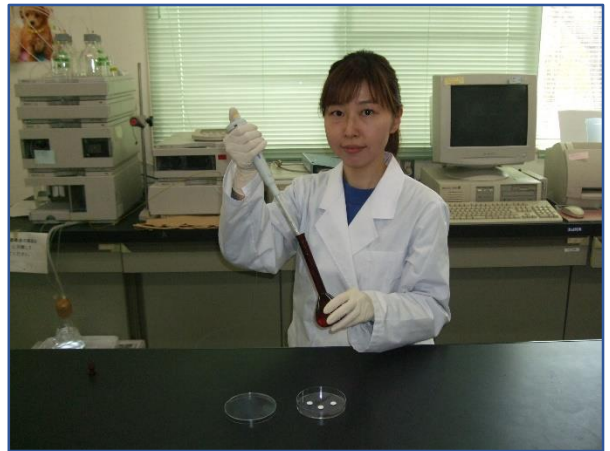
仕事と子育ての両立に苦労することもあります。職場の方の協力で、忙しくも充実した日々を送ることができています。

## プライベート

- 休日の過ごし方、趣味  
アウトドア(キャンプ、BBQ)
- 県内のオススメスポット  
菅平高原(キャンプ場の釣り堀で釣った魚をBBQで楽しめます。夏は子供と昆虫採集もできます)、上田城跡



## 食肉衛生検査所



上田食肉衛生検査所  
主任獣医師 岩田 真理子

H22年4月 上田保健福祉事務所  
H25年4月 佐久家畜保健衛生所  
H30年4月 松本食肉衛生検査所  
H31年4月 現職

## 動物愛護センター



動物愛護センター  
獣医師 浦野 絵梨

H30年4月 現職

## 業務内容

- 動物愛護管理業務
  - ・動物ふれあい教室
  - ・動物ふれあい訪問
  - ・動物に関する相談窓口
- ・学校等ふれあい出前講座
- ・犬、猫の譲渡会
- ・地域猫の避妊去勢手術
- ・負傷動物の収容、治療

## メッセージ

動物愛護センター(ハローアニマル)は動物愛護に特化した施設です。飼育している犬、猫、山羊、うさぎ、モルモットとのふれあい体験ができ、動物の診療・手術施設もあります。ハローアニマルでは、学校や高齢者施設等へ動物を連れてふれあいを行ったり、不登校の子どもたちに動物の世話やふれあいを通して生活の居場所を提供したり、動物ばかりではなく人に対する取り組みに力を入れています。他県では経験できない業務は魅力的でとてもやりがいを感じます

## プライベート

- 休日の過ごし方、趣味  
家族と一緒に犬の散歩  
飼い猫の世話
- 県内のオススメスポット  
飯綱高原  
小諸城址懐古園  
小諸市動物園

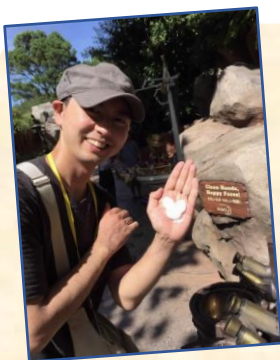


## 業務内容

- 食品衛生関係業務
  - ・食品衛生監視指導計画策定
  - ・食中毒・不良食品の調査
  - ・食品試験検査の計画、報告
  - ・食品衛生検査施設の業務管理
  - ・リスクコミュニケーション事業
- 乳肉・動物衛生関係業務
  - ・食肉衛生検査所の業務管理
  - ・動物愛護管理推進計画策定
  - ・動物の愛護及び管理業務
  - ・狂犬病予防業務

## メッセージ

本庁では、国、他自治体、県内の保健所等との調整や食品衛生等について県民への周知などを行っています。特に食中毒の調査では公衆衛生学や微生物学などの獣医師としての専門知識を活かすことができます。プライベートな時間も作りやすいので、趣味や家族との時間を大切にしたい人にとっては良い環境だと思います。



## プライベート

- 休日の過ごし方、趣味  
家族と一緒に遊ぶ テニス
- 県内のオススメスポット  
善光寺  
志賀高原  
野沢温泉

## 食品・生活衛生課(本庁)



健康福祉部食品・生活衛生課  
主任獣医師 飯塚 春彦

H26年4月 松本保健福祉事務所  
H29年4月 健康福祉部食品・生活衛生課  
H30年4月 厚生労働省(研修派遣)  
H31年4月 現職



# 農政部の業務紹介～若手職員から～

## 家畜保健衛生所



飯田家畜保健衛生所 防疫課

獣医師 井上 紗季

R元年10月 現職

### 業務内容

- 家畜の伝染性疾病の予防及びまん延防止に関すること
  - ・家畜伝染病予防法に基づく検査と防疫 対策の指導
  - ・口蹄疫、豚コレラ、高病原性鳥インフル エンザ対策
  - ・疾病の原因を究明するための病性鑑定
- 家畜の生産性向上に関すること
  - ・農場の生産性向上支援
  - ・信州ブランド食材の生産拡大
- 畜産物安全性確保に関すること
  - ・動物用医薬品の適正使用のための調査
  - ・畜産物への抗菌性物質等残留調査

### メッセージ

家畜保健衛生所では、家畜の感染症の発生・まん延防止に関する業務、畜産物の品質と生産性を向上させるための業務などを行っています。

昨年の県内での豚熱発生の際には、農家や地元の方々と協力してまん延防止に努め、家畜保健衛生所の仕事の重要性を改めて実感しました。疾病、飼養管理や畜産に関する法律など学ぶことも多く、やりがいのある仕事です。皆さんも一緒に、長野県の畜産のために働きましょう！

### プライベート

- 休日の過ごし方、趣味  
ペットのチンチラと遊ぶ  
温泉（長野県にはいい温泉がたくさんあります！）
- 県内のオススメスポット  
信州高遠温泉 みのわ温泉  
高遠城址公園



### 業務内容

- 病性鑑定(精密検査)に関すること
- 検査技術の向上に関すること
- 家畜伝染病の発生予察に関すること
- 家畜衛生、畜産物の安全性確保に関すること

### メッセージ

細菌部門の担当です。県内で分離された細菌の同定や、細菌性疾病の診断等を行っています。病性鑑定課に配属されると国主催の研修を受け専門的な知識を学ぶことができます。実施した検査の結果が最終的な診断に関わるため責任は重大ですが、やりがいのある仕事です。現在1児の父で希望による時差勤務制度等を利用し子育てに協力するとともに、週末は公園で子供と遊ぶのを楽しみにしています。一緒に働けることを楽しみにしています。

### プライベート

- 休日の過ごし方、趣味  
ドライブ フィルムカメラ  
公園巡り
- 県内のオススメスポット  
安曇野ちひろ美術館  
松本市アルプス公園  
大王わさび農場



## 病性鑑定課



松本家畜保健衛生所 病性鑑定課

獣医師 鈴木 健太

H28年4月 現職

## 畜産試験場



畜産試験場 酪農肉用牛部  
獣医師 常田 将宏

H30年4月 飯田家畜保健衛生所 R2年4月 現職

### 業務内容

- 酪農肉用牛部、養豚養鶏部、飼料環境部があり、家畜の飼養管理に関することや飼料作物に関する試験研究
- 試験研究課題
  - ・乳牛における泌乳曲線の平準化飼養管理技術の確立
  - ・枝肉中のオレイン酸割合を向上させるための肥育技術の開発
  - ・繁殖雌豚への粗飼料・ビタミン給与による繁殖性改善技術の開発
  - ・信州黄金シャモの販売力を高めるためのおいしさ増強技術の確立

### メッセージ

他県で勤務後、地元の長野県に転職し、飯田家保勤務を経て、令和2年度より畜産試験場勤務となりました。家畜の繁殖関連の知識や技術については前任地や前職の経験が生きる面があるのですが、動物の管理、飼料等については初めて本格的に触れる内容も多く、勉強の毎日です。前職含め、畜産系の公務員獣医師としては家保、試験場、本庁と一通り経験しました。それぞれに良い経験をさせて頂いたと思っていますし、性格の違う様々な業務を経験できることが公務員の魅力だと考えています。リニア新幹線開通を見据え、さらなる発展を目指す長野県に是非いらしてください。

### プライベート

- 休日の過ごし方、趣味  
趣味は旅行です。  
昨年は福岡と神戸と島根に行きました。今年は富山と静岡と青森に行きたいです。
- 県内のオススメスポット  
昼神温泉



## 農政部家畜防疫対策室

獣医師 川島 大樹

H26年4月 松本家畜保健衛生所 R2年4月 現職

### 業務内容

- 法律に関すること
  - ・家畜伝染病予防法 ・獣医師法 ・家畜改良増殖法等
- 県の事業に関すること
  - ・各家畜の生産振興 ・県の畜産物ブランドの推進
  - ・畜産共進会
- 県議会、予算対応
- 全国的なイベントへの参加・運営
  - ・全国和牛能力共進会 ・全日本ホルスタイン共進会

## 家畜防疫対策室(本庁)

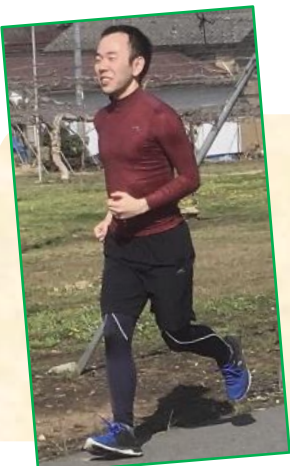


### メッセージ

県庁の業務は県内の担当者や国との連絡調整、県議会や予算対応等、多岐にわたります。私は現在獣医師法や医薬品、医療機器等の品質、有効性及び安全性の確保等に関する法律などの業務を担当しています。法律に深く関わる業務のため、現場とはまた違った事柄を知ったり、学ぶことができます。獣医師として行政の立場から動物に関わるのもとても面白いので、興味のある方は是非一緒に働きましょう。

### プライベート

- 休日の過ごし方、趣味  
ランニング、スキー
- 県内のオススメスポット  
飯綱山、茶臼山動物園





# Q & A

## ～採用等についての疑問にお答えします～

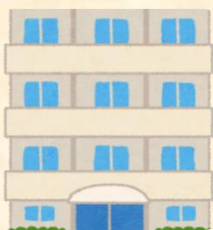
### Q 給料、休暇等について教えてください(勤務条件)

- A ・初任給271,600円です。(地域手当・初任給調整手当を含みます)
- \* 初任給調整手当は、中途採用者にも適用されます。  
(採用1～5年目は、毎月5万円が基本給に上乘せされ、6年目からは漸減し15年間支給されます。)
  - \* 社会人、大学院等の経歴があれば、その経歴分が加算されます。
- ・期末・勤勉手当:年間4.45か月分が夏と冬に分けて支給されます。
- ・諸手当:扶養手当、住居手当、通勤手当、超過勤務手当、感染症防疫作業手当等が状況に応じて支給されます。
- ・勤務時間:8:30～17:15 週38時間45分
- ・年次休暇(有給)は年間20日(1年目は15日)、療養休暇、特別休暇等があります。



### Q 住むところがありますか?(福利厚生)

- A ・県内各地に世帯用・単身用の職員宿舎や独身寮が用意されています。
- ・定期健康診断をはじめ、人間ドックや各種特別検診を通じ職員の健康管理に努めています。
- ・共済・互助会制度により、各種見舞金、祝金、資金貸付なども行われています。
- ・福利厚生が充実しており働きやすい職場づくりがされています。



### Q どのような研修がありますか?(研修制度)

- A ・新規採用職員研修:基礎的な知識の修得を目的としたⅠ期(4月)、法令、制度、施策に関する知識の修得を目的としたⅡ期(9月)の2回宿泊研修が行われます。
- ・課程別研修・選択研修:昇任した職員を対象に業務遂行能力の修得、資質向上を目的に実施されます。
- ・民間企業・国の機関等への派遣研修:実務能力向上を目的に行われます。
- ・担当業務新規研修:業務に必要な法律、制度、事務処理方法等の修得を目的に実施されています。



### Q インターンシップはありますか?

- A ・農政部では、家畜衛生対策推進協議会(事務局(公社)中央畜産会)による行政体験研修(農林水産省の公募事業)を8月から9月に受け入れています。5月下旬頃、大学の就職相談窓口を通じ募集します。
- ・健康福祉部では、文部科学省大学における公共獣医事教育推進事業(Vpcamp)により8月中旬及び2月中旬を原則としたプログラムにより受け入れています。Vpcampの応募フォームから応募されるか、食品・生活衛生課までお問い合わせください。



### Q 採用試験の内容は?

- A ・適性検査:職務遂行に必要な適性についての検査(2種類)
- ・論文考査:一般的事項についての論文考査
  - ・口述考査:個別面接による考査
  - ・身体検査:医療機関において作成された健康診断書に基づく検査
  - ・資格調査:受験資格の有無及び申込書記載事項の真否についての調査



【お問い合わせ先】長野県健康福祉部食品・生活衛生課

電話:026-235-7153/FAX:026-232-7288

E-mail:shokusei@pref.nagano.lg.jp

獣医師採用の  
ホームページは  
こちら

