

1 職員の任免及び職員数に関する状況

(1) 新規採用者数（令和3年度）

(人)

区分	部門	採用職種	事務技術の別	採用者数	
試験	一般	大学卒業程度	事務	94	
			技術	69	
			(大学卒業程度計)	163	
		短大卒業程度	事務	1	
			技術	1	
			(短大卒業程度計)	2	
		高校卒業程度	事務	5	
			技術	8	
			(高校卒業程度計)	13	
		教育	小・中学校事務職員		14
		警察	警察官 A		78
			警察官 B		50
	警察職員（大学卒業程度）		5		
	警察職員（高校卒業程度）		6		
試験採用計				331	
選考	一般	特定任期付	事務	0	
			技術	2	
		一般任期付	事務	8	
			技術	17	
		任期付研究員	技術	0	
		障がい者	事務	8	
			技術	0	
		社会人経験者	事務	19	
			技術	22	
		外郭団体職員	事務	0	
			技術	0	
		看護師	技術	0	
		医師	技術	7	
		獣医師	技術	10	
		理学療法士等	技術	0	
		看護大学等教員	教員	2	
		割愛	事務	10	
			技術	6	
		技能労務職	技術	0	
			再任用	事務	74
		技術	31		
		教員	0		
	その他	事務	0		
		技術	2		
	教育	教諭		507	
		養護教諭		24	
		栄養教諭		2	
		寄宿舎指導員・実習助手		17	
		再任用		364	
		障がい者	小・中学校事務職員	0	
	警察	警察官		36	
		警察職員		2	
		再任用	警察官	5	
警察職員			4		
選考採用計				1,179	
合計				1,510	

(2) 退職者数（令和3年度）

① 一般行政

(人)

区 分		一般行政
定年	部長級	18
	課長級	91
	課長補佐級以下	135
	計	244
早期	部長級	2
	課長級	11
	課長補佐級以下	165
	計（※1）	178 (18)
合 計		422

② 教育行政

(人)

区 分		小・中学校等	高等学校	特別支援学校	計
定年	校 長	80	28	4	112
	教頭等	15	7	0	22
	教諭等	269	184	31	484
	事務・栄養職員	14	0	4	18
	計	378	219	39	636
早期	校 長	2	1	1	4
	教頭等	0	0	0	0
	教諭等	86	32	53	171
	事務・栄養職員	6	0	0	6
	計（※1）	94 (47)	33 (4)	54 (8)	181 (59)
合 計		472	252	93	817

③ 警察行政

(人)

区 分		警察行政
定年	警察官	86
	警察職員	11
	計	97
早期	警察官	84
	警察職員	9
	計（※1）	93 (0)
合 計		190

（※1）早期退職者のうち早期退職募集制度認定者数

(3) 定期異動の状況

① 異動者数 (令和3年4月1日転出ベース)

ア 一般行政

(人)

区 分	一般行政
部 長 級	44
課 長 級	354
課長補佐級	384
係 長 級	368
そ の 他	768
計	1,918

イ 教育行政

(人)

区 分	小・中学校等	高等学校	特別支援学校	計
校 長	224	44	5	273
教頭等	216	66	6	288
教諭等	1,489	364	165	2,018
事務・栄養職員	143			143
計	2,072	474	176	2,722

ウ 警察行政

(人)

区 分	警察行政
警察官	1,150
警察職員	132
計	1,282

② 昇任者数 (令和3年4月1日転入ベース)

ア 一般行政

(人)

区 分	一般行政
部 長	24
課 長	104
課長補佐	125
係 長	88
計	341

イ 教育行政

(人)

区 分	小・中学校等	高等学校	特別支援学校	計
校 長	103	19	2	124
教頭等	105	24	6	135
計	208	43	8	259

ウ 警察行政

(人)

区 分		警察行政
警察官	警 視	14
	警 部	23
警察職員	管理幹	5
	課長補佐	4
計		46

(4) 派遣職員数（令和3年4月1日現在）

市町村等への支援や職員の資質向上のため、他団体との職員交流を実施しています。

(人)

派遣先	一般行政	教育行政	警察行政
市町村等	55	71	12
民間・NPO・大学	17	139	1
都道府県	0	1	24
省庁等	7	18	28
公益的法人等	76	18	0
計	155	247	65

(5) 女性職員の登用状況（令和3年4月1日現在）

職場における男女共同参画を進めるため、女性職員の登用及び職域拡大に努めています。

区分		総登用数 A (人)	うち女性数 B (人)	割合 B/A (%)	
一般行政	部長級	71	4	5.6%	
	課長級	659	74	11.2%	
	課長補佐級	850	129	15.2%	
	係長級	1,006	255	25.3%	
	計(※1)	2,586	462	17.9%	
教育行政	校長	623	94	15.1%	
	教頭等	678	151	22.3%	
	計	1,301	245	18.8%	
警察行政	警察官	警視	117	2	1.7%
		警部	258	6	2.3%
	警察職員	管理幹	23	1	4.3%
		課長補佐	58	18	31.0%
	計	456	27	5.9%	

(※1) 教育職を除く。

(6) 退職管理の状況

退職職員の再就職状況（令和3年度）

再就職した元職員による依頼の規制等に関する条例（平成28年長野県条例第2号）に基づく届出の状況です。

区分		国又は 地方公 共団体 の機関	独立 行政 法人	地方三 公社等 (注1)	公益 法人	学校 法人等 (注2)	その他 の非営 利法人	営利 法人	その他	合計
一般行政	部長級	4	3	5	1	2	5	7	0	27
	課長級	6	0	5	11	3	12	8	0	45
	課長補佐 級以下	13	1	2	3	5	8	23	0	55
	計	23	4	12	15	10	25	38	0	127
教育行政	校長級	4	0	0	0	2	0	0	0	6
	教頭級	0	0	0	0	1	0	0	0	1
	計	4	0	0	0	3	0	0	0	7
警察行政	部長級	0	0	0	0	0	0	2	0	2
	課長級	1	0	2	2	0	6	12	0	23
	計	1	0	2	2	0	6	14	0	25
合計		28	4	14	17	13	31	52	0	159

(注1) 地方三公社等には、特殊法人・認可法人等の特別の法律により設立された法人を含む。

(注2) 学校法人等には、医療法人、社会福祉法人及び宗教法人を含む。

(7) 職員数の状況

① 部門別職員数の状況と主な増減理由（各年4月1日現在）

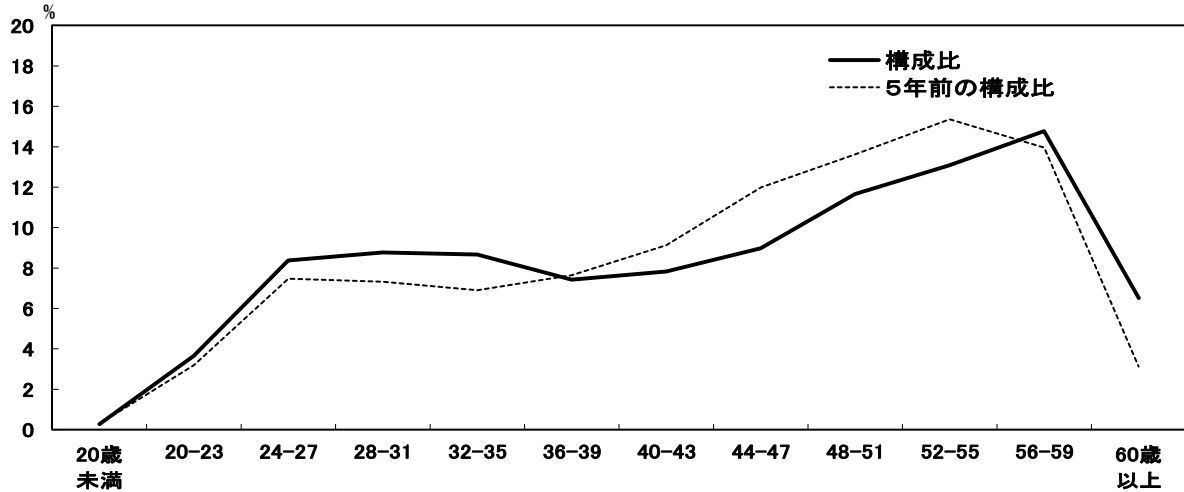
(人)

部 門		職 員 数		対前年 増減数	主 な 増 減 理 由
		令和3年	令和4年		
普通 会計 部門	議会	38	38	0	育休職員等の増加 児童福祉法の配置基準充足 新型コロナウイルス感染症対応等 豚コレラ対応業務の縮小等 災害復旧業務の縮小等
	総務企画	900	913	13	
	税務	244	248	4	
	民生	476	484	8	
	衛生	906	916	10	
	労働	157	157	0	
	農林水産	1,236	1,228	△8	
	商工	348	341	△7	
	土木	1,019	995	△24	
	計	5,324	5,320	△4	
	教育部門	17,027	16,981	△46	児童・生徒数の減による減員等
	警察部門	3,963	3,967	4	育休職員等の増加に伴う警察官の増
	小 計	26,314	26,268	△42	(参考：人口10万人あたりの職員数 1,299.10人)
計 公 部 営 門 企 業 等 会	病院	0	0	0	
	水道	48	50	2	
	下水道	58	59	1	
	その他	82	85	3	
	小 計	188	194	6	
合 計		26,502 [28,403]	26,462 [28,403]	△40	(参考：人口10万人あたりの職員数 1,308.70人)

(注) 1 職員数は一般職に属する職員数です。地方公務員の身分を保有する休職者、育児休業中の職員、育児休業中の職員に対する代替職員（育休任期付職員）、派遣職員などを含み、臨時的任用職員又は非常勤職員（フルタイムの会計年度任用職員（R3:413人、R4:447人）を除く）は含まれていません。

2 []内は、条例定数（予算定数）の合計です。

② 年齢別職員構成の状況



区分	20歳未満	20歳～23歳	24歳～27歳	28歳～31歳	32歳～35歳	36歳～39歳	40歳～43歳	44歳～47歳	48歳～51歳	52歳～55歳	56歳～59歳	60歳以上	計
職員数	71人	951人	2,187人	2,289人	2,262人	1,935人	2,040人	2,343人	3,042人	3,416人	3,853人	1,700人	26,089人

③ 職員数の推移

(人)

部門	区分	29年	30年	令和元年	令和2年	令和3年	令和4年	過去5年間の増減数(率)
一般行政		5,080	5,085	5,060	5,262	5,324	5,320	240 (4.7%)
教育		17,372	17,140	17,095	17,106	17,027	16,981	△391 (△2.3%)
警察		3,927	3,937	3,947	3,948	3,963	3,967	40 (1.0%)
普通会計計		26,379	26,162	26,102	26,316	26,314	26,268	△111 (△0.4%)
公営企業等会計計		161	177	181	182	188	194	33 (20.5%)
総合計		26,540	26,339	26,283	26,498	26,502	26,462	△78 (△0.3%)

(注) 各年における定員管理調査において報告した部門別職員数
令和2年度以降は、上記調査結果に会計年度任用職員(フルタイム)を加えた数