

平成27年度 医師確保等総合対策事業

医療推進課医師確保対策室

27年度予算額	556,822千円	国庫補助 : 44,085千円 基金繰入金 : 275,127千円 一般財源 : 237,598千円 諸収入 : 12千円
26年度予算額	500,479千円	国庫補助 : 89,100千円 基金繰入金 : 160,975千円 一般財源 : 250,392千円 諸収入 : 12千円

(千円)

健康で長生きできる地域づくり  
【医療従事者の確保・養成】

◎: 信州医師確保総合支援センター実施事業 (分室: 信州大学医学部、県立病院機構)		H27予算案 (H26予算額)
<div style="text-align: center;"> <p>確保</p> <p>養成</p> <p>定着</p> </div>	◆ 即戦力医師の確保	77,132
	◎ドクターバンク事業 医師の求人・求職登録及びコーディネート業務、情報発信	6,648 (6,598)
	◎地域医療対策協議会(センター運営委員会) 医師の確保・定着、地域医療の充実等について検討・協議	416 (416)
	◎センター運営費等 信州の医療に関する情報提供やPR、研修機器購入に係る経費等	17,258 (5,320)
	○(拡) 医師研究資金貸与事業 県外から転任する医師等に対して研究資金を貸与 (医師不足が深刻な2次医療圏の医療機関に勤務: 優先的貸与)	30,000 (18,000)
	○産科医療機関確保事業 分娩を取り扱う産科医療機関の確保	22,810 (22,810)
	◆ 将来の医師確保	328,000
	◎高校生医療現場体験セミナー等の開催 高校生医療現場体験セミナー、医学部進学促進イベント等の開催	617 (617)
	○医学生修学資金等貸与事業 全国の医学生等に修学資金を貸与	309,600 (295,200)
	○研修病院合同説明会等事業 医学生・研修医対象の病院説明会への参加及び開催	17,783 (16,326)
	◆ 医学生・研修医・医師のキャリア形成支援	88,803
	○(拡) 医学生修学資金貸与者等のキャリア形成支援 個別面談や相談の実施、実習等研修会の開催	25,577 (24,923)
	○(拡) 信州型総合医養成支援事業 信州型総合医を養成するプログラムの作成支援等	63,226 (22,546)
	◆ 医師の勤務環境や処遇の改善	62,887
	○女性医師総合支援事業	3,081
○女性医師就労支援事業 短時間勤務等を希望する女性医師の就労支援	(3,031)	
○女性医師復職支援研修事業 復職に必要な研修を病院等に委託して実施		
○女性医師ネットワーク協議会 女性医師が働き続けるための支援策の検討、相談窓口の設置等		
○女性医師キャリア形成支援事業 女性の働き方やキャリア形成等に関するセミナーの開催		
○女性医師就労イメージアップ事業 本県で就労する魅力等を冊子等によりPR		
○病院勤務医が働きやすい環境整備推進事業 病院の勤務環境改善の取組に対する支援	4,000 (4,000)	
○(拡) 勤務環境が過酷な診療科の医師等に対する手当への支援 産科医等への手当支給に対する支援 (帝王切開手当等)	55,806 (53,891)	

◎: 信州医師確保総合支援センター実施事業: 113,742千円 (60,420千円)

# 産婦人科（産科）医の確保策等について

長野県医師確保対策室

## （１）長野県の主な医師確保策（全般）

医師の絶対数の確保と地域・診療科の偏在解消のため、信州医師確保総合支援センターを中心に確保・養成・定着について総合的な支援を実施している。

主な事業は以下のとおり。

### <信州医師確保総合支援センターについて>

平成 23 年 10 月に、「信州医師確保総合支援センター」を県医師確保対策室に設置（分室：信州大学医学部、県立病院機構）。地域医療を担う医師のキャリア形成の支援等を行いながら、総合的な医師確保対策を実施し医師の偏在解消を図っている。

### ① ドクターバンク事業

Uターン、Iターンを希望する県外医師等の求職と県内医療機関の求人について、ドクターバンクを設置し、医師無料職業紹介を実施。

<登録、成約状況（H27. 2. 28 現在）>

- ・ 求人登録：101 医療機関 498 人
- ・ 求職登録：172 人（累計）
- ・ 成約件数：91 人（うち、産婦人科医：11 人）

### ② 医学生修学資金貸与事業

将来県内の公立・公的医療機関等に従事する医師を確保するため、全国の医学生に対し、月額 20 万円の修学資金を貸与。卒業後、貸与期間の 3/2 に相当する期間、県内の公立・公的医療機関等で研修・勤務した場合、全額返還を免除するもの。

また、信州医師確保総合支援センターでは、専任医師が、キャリア形成をはじめ、様々な支援を実施。

\*H27 貸与(予定)者数：128 人（既貸与者 103 人、新規貸与者 25 人以内）

\*H27 年度、初めて「勤務」を開始する医師 3 人がいる。（H38 年度頃：80 人程度勤務の見込み）

### ③ 女性医師総合支援事業

今後とも増加が予想される女性医師の出産・育児等ライフステージに応じた就労の促進等を図るため、総合的な支援を行い、女性医師の確保・定着を図る。

<主な支援策>

- ・ 女性医師向けドクターバンク：多様な働きについて、きめ細かくマッチング支援
- ・ 女性医師復職支援研修事業：臨床現場への復帰に必要な研修を実施
- ・ 女性医師ネットワーク協議会委員等による相談窓口の設置
- ・ 病院勤務医が働きやすい環境整備推進事業：医師の負担軽減等に取り組む医療機関を支援

## (2) 産婦人科（産科）医の主な確保策

### ① 医師研究資金

県外から転任する医師等に対して研究資金を貸与し、一定期間を県内医療機関で従事した場合に返還を免除するもの。

- ・貸付対象者：県外から転任し、県内医療機関において、分娩を取扱う産科医、外科・麻酔科の専門医等として、業務に従事する医師
- ・貸与額等：300万円又は200万円（3年以上又は2年以上、県内の医療機関で業務に従事した場合、貸与額の返還を免除）
- ・貸与実績(H27.2.28現在)：35人（うち産科医10人）

### ② 臨床研修医研修資金

将来、産科医や小児科医等になることを希望する研修医を対象とした「臨床研修プログラム」の研修医に修学資金を貸与することにより、将来県内で従事する医師の確保を図る。

- ・貸与者数：5名以内
- ・貸与額等：月額20万円を2年間貸与（県が指定する県内医療機関の業務に4年間従事した場合、貸与額の返還を免除）
- ・貸与実績(H27.2.28現在)：7人（うち産婦人科医3人）

### ③ 産科医等に対する手当への支援

勤務環境が過酷な産科医・小児科医等の処遇を改善し、医師及び医療提供体制の確保を図るため、医療機関が行う手当の支給に対して支援を実施。

- 産科医等確保支援事業：分娩を取扱う産科医等に対する手当（H27：帝王切開手当を新設）
- 産科医等育成支援事業：産科・産婦人科の後期研修医に対する手当
- 新生児医療担当医確保支援事業：NICU（新生児集中治療室）に入る新生児を担当する医師に対する手当

### ④ 産科医療機関確保事業

分娩を取扱う産科医療機関が限られている地域において、身近な地域で安心して出産できる環境整備を支援。

- ・対象施設：県立木曽病院

# 長野県の医師数について

医療推進課医師確保対策室

## 1 医療施設従事医師数の推移

(単位：人)

区 分		平成 14 年	平成 16 年	平成 18 年	平成 20 年	平成 22 年	平成 24 年
長野県	医師数	3,914	4,019	4,159	4,264	4,412	4,508
	人口 10 万人 当たり医師数	176.5	181.8	190.0	196.4	205.0	211.4
	(全国順位)	(35 位)	(35 位)	(33 位)	(33 位)	(33 位)	(31 位)
	(全国との差)	(▲19.3)	(▲19.2)	(▲16.3)	(▲16.5)	(▲14.0)	(▲15.1)
全国	医師数	249,574	256,668	263,540	271,897	280,431	288,850
	人口 10 万人 当たり医師数	195.8	201.0	206.3	212.9	219.0	226.5

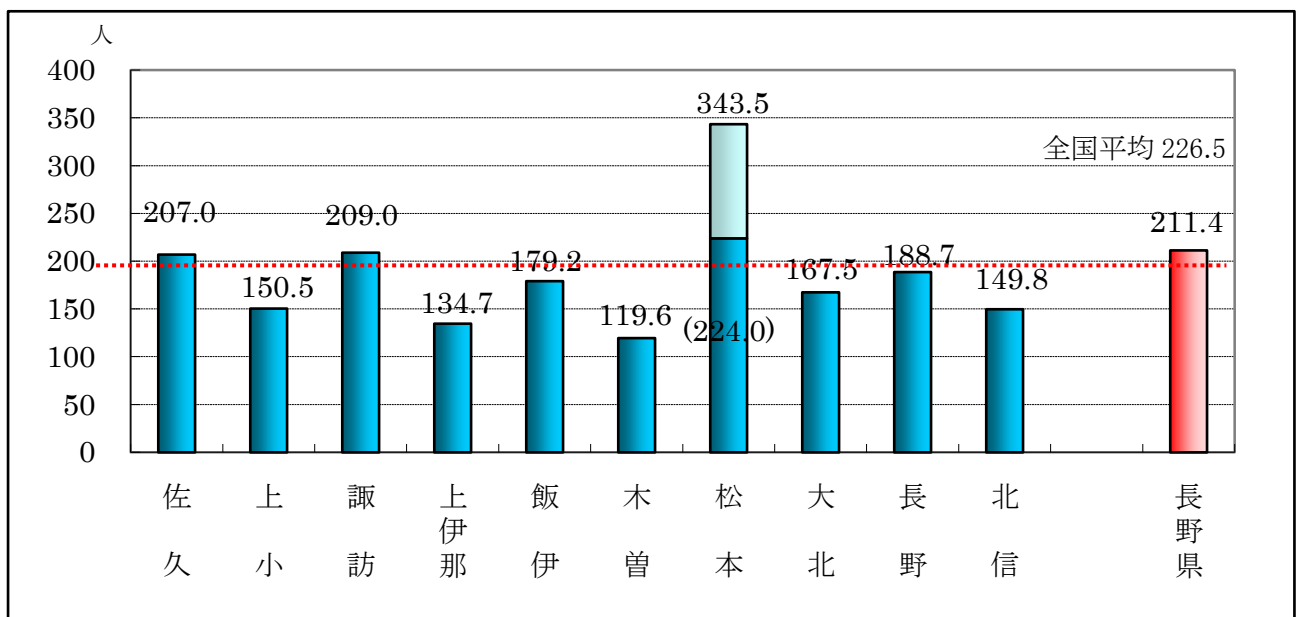
## 2 第二次保健医療圏ごとの医療施設従事医師数

(単位：人)

区分		佐久	上小	諏訪	上伊那	飯伊	木曾	松本	大北	長野	北信
H24	医師数	440	301	423	253	299	36	1,478	103	1,038	137
	対人口 10 万人	207.0	150.5	209.0	134.7	179.2	119.6	343.5	167.5	188.7	149.8
	対前回	▲3.1	5.7	7.9	2.9	5.8	10.1	22.4	1.5	▲0.6	▲4.7
H22	医師数	449	292	412	251	294	34	1,382	104	1,049	145
	対人口 10 万人	210.1	144.8	201.1	131.8	173.4	109.5	321.1	166.0	189.3	154.5

\* 松本医療圏の信大を除いた人口 10 万人当たり医師数：224.0 人

### 《参考》人口 10 万人当たり医療施設従事医師数の状況



■ 出典：厚生労働省「医師・歯科医師・薬剤師調査」（各年 12 月 31 日時点）

〔なお、第二次保健医療圏の人口については、長野県「毎月人口異動調査」による〕

## 産婦人科（産科）の医療施設従事医師数について

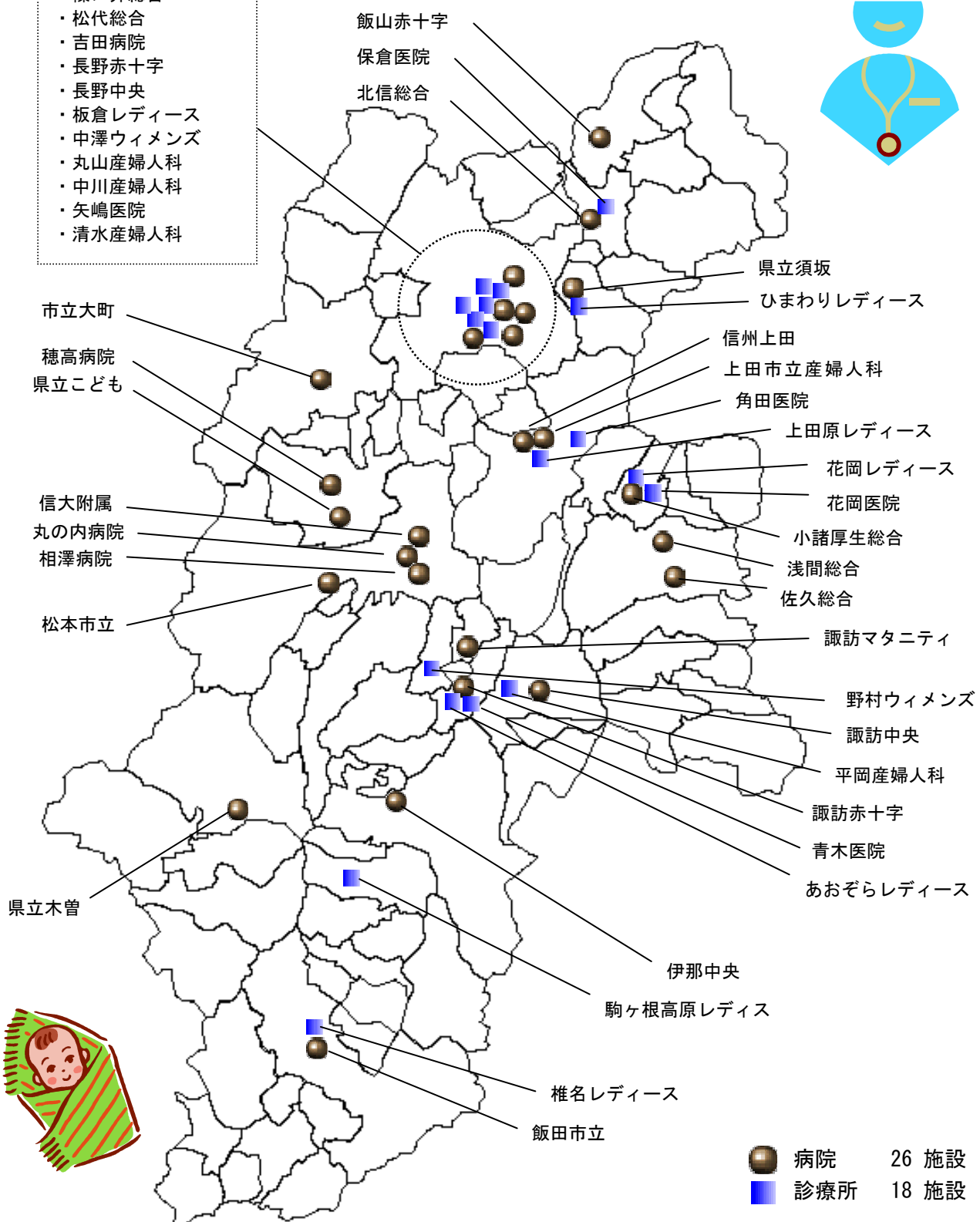
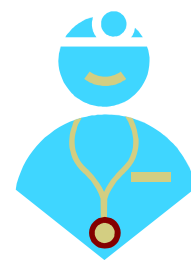
区 分	年	H14	H16	H18	H20	H22	H24
		長野県	従事医師数(人)	3,914	4,019	4,159	4,264
産婦人科(人)	165		176	158	159	187	184
産 科(人)	18		8	14	9	4	7
計 (人)	183		184	172	168	191	191
(人口10万人当たり:人)	8.2		8.4	7.8	7.7	8.9	8.9
全 国	従事医師数(人)	249,574	256,668	263,540	271,897	280,431	288,850
	産婦人科(人)	10,618	10,613	9,592	10,012	10,227	10,412
	産 科(人)	416	431	482	377	425	456
	計 (人)	11,034	10,594	10,074	10,389	10,652	10,868
	(人口10万人当たり:人)	8.6	8.3	7.9	8.1	8.3	8.6

(厚生労働省「医師・歯科医師・薬剤師調査」)

# 長野県内の分娩を取扱う産科施設

(長野市)

- ・篠ノ井総合
- ・松代総合
- ・吉田病院
- ・長野赤十字
- ・長野中央
- ・板倉レディース
- ・中澤ウィメンズ
- ・丸山産婦人科
- ・中川産婦人科
- ・矢嶋医院
- ・清水産婦人科



<二次医療圏別の分娩取扱施設数>

区分	佐久	上小	諏訪	上伊那	飯伊	木曽	松本	大北	長野	北信	計
病院数	3	2	3	1	1	1	6	1	6	2	26
診療所数	2	2	4	1	1	-	-	-	7	1	18
計	5	4	7	2	2	1	6	1	13	3	44