

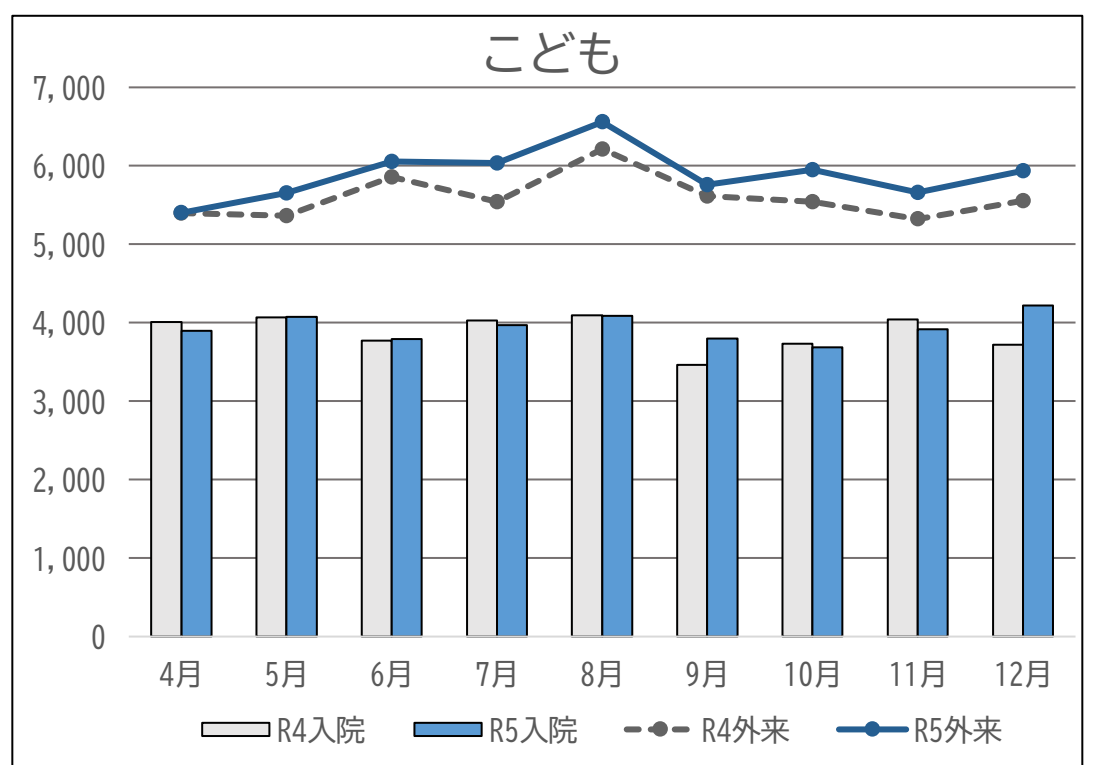
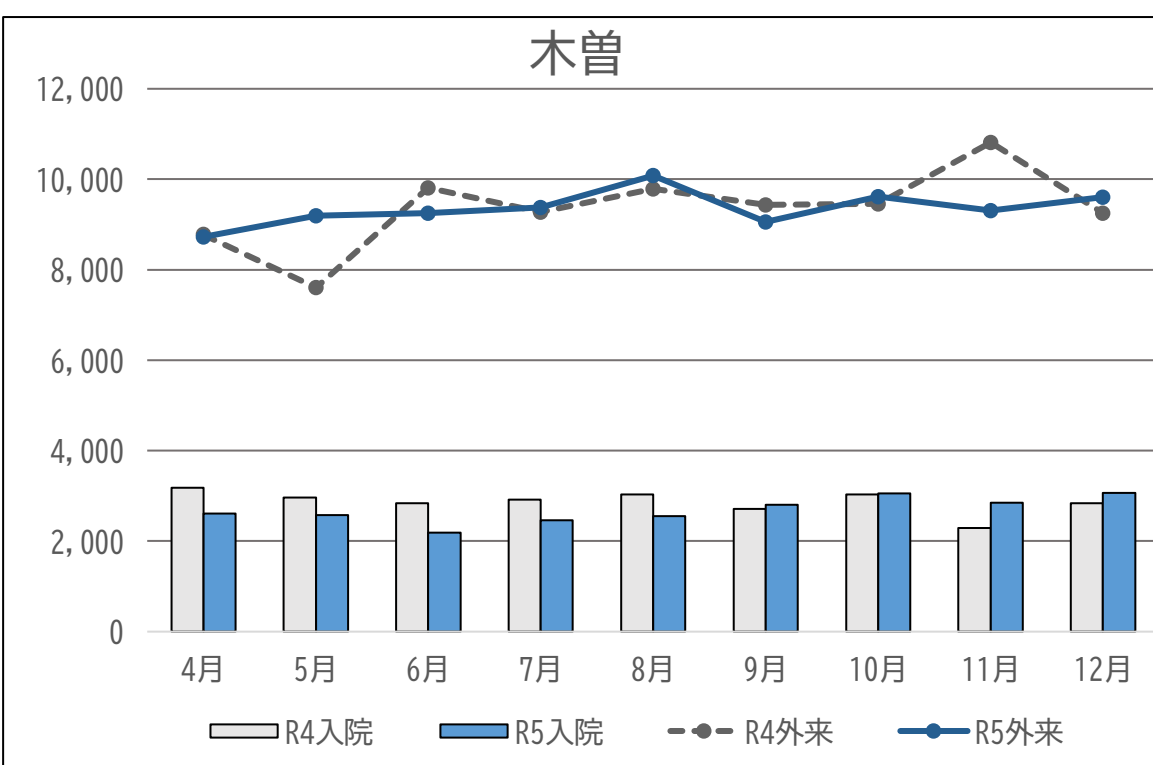
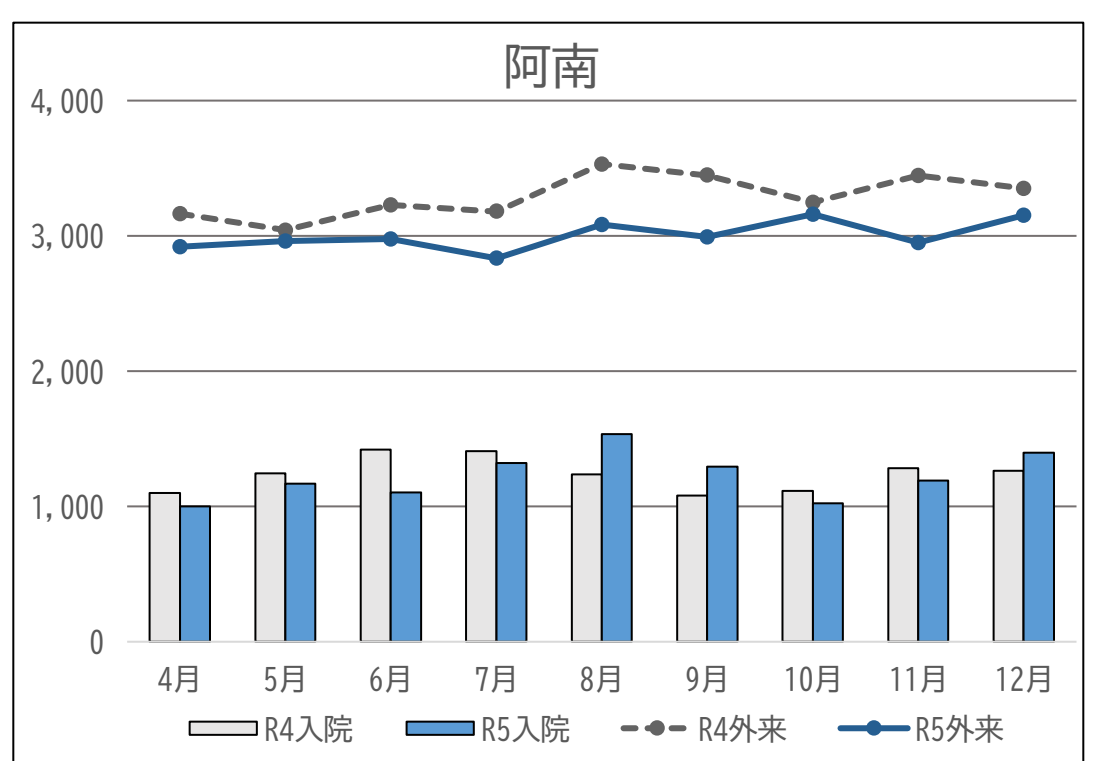
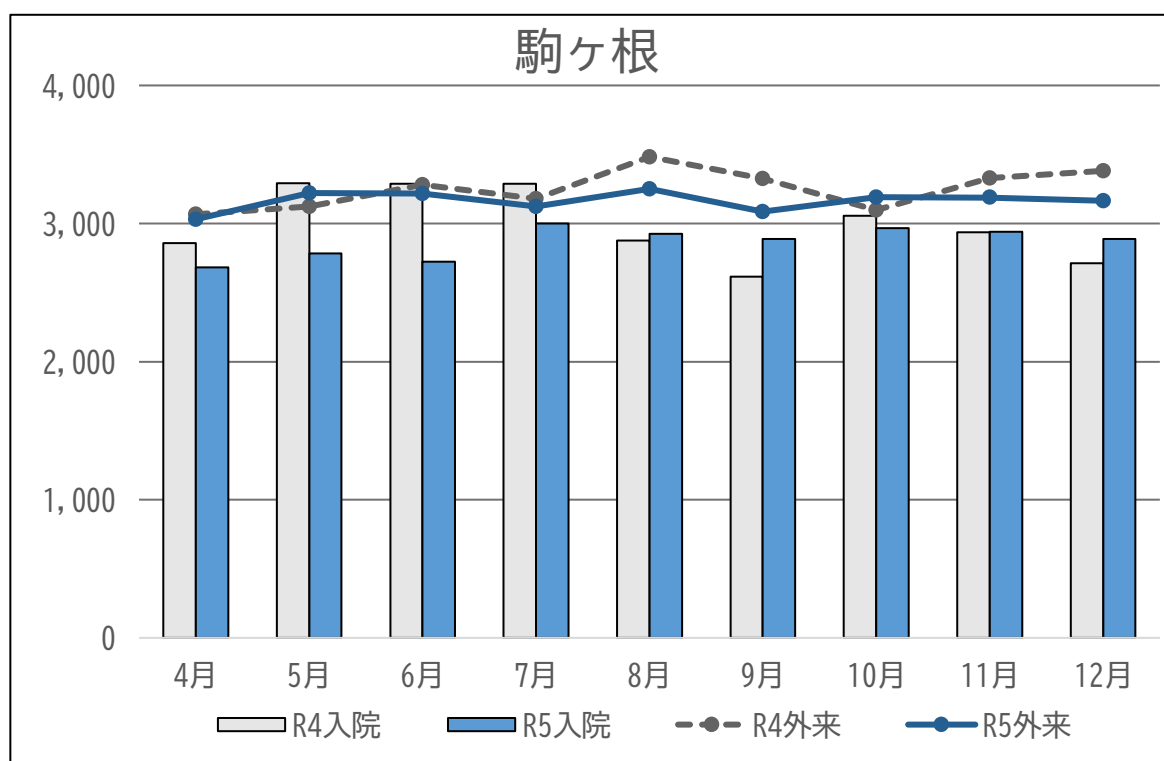
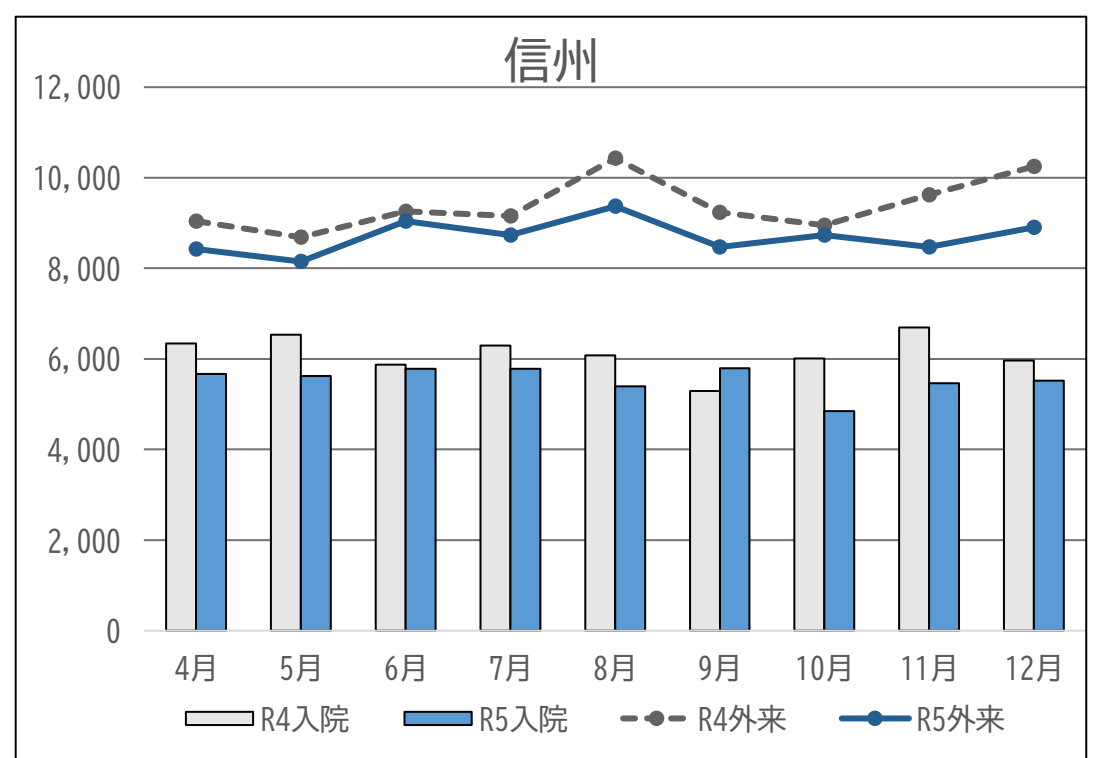
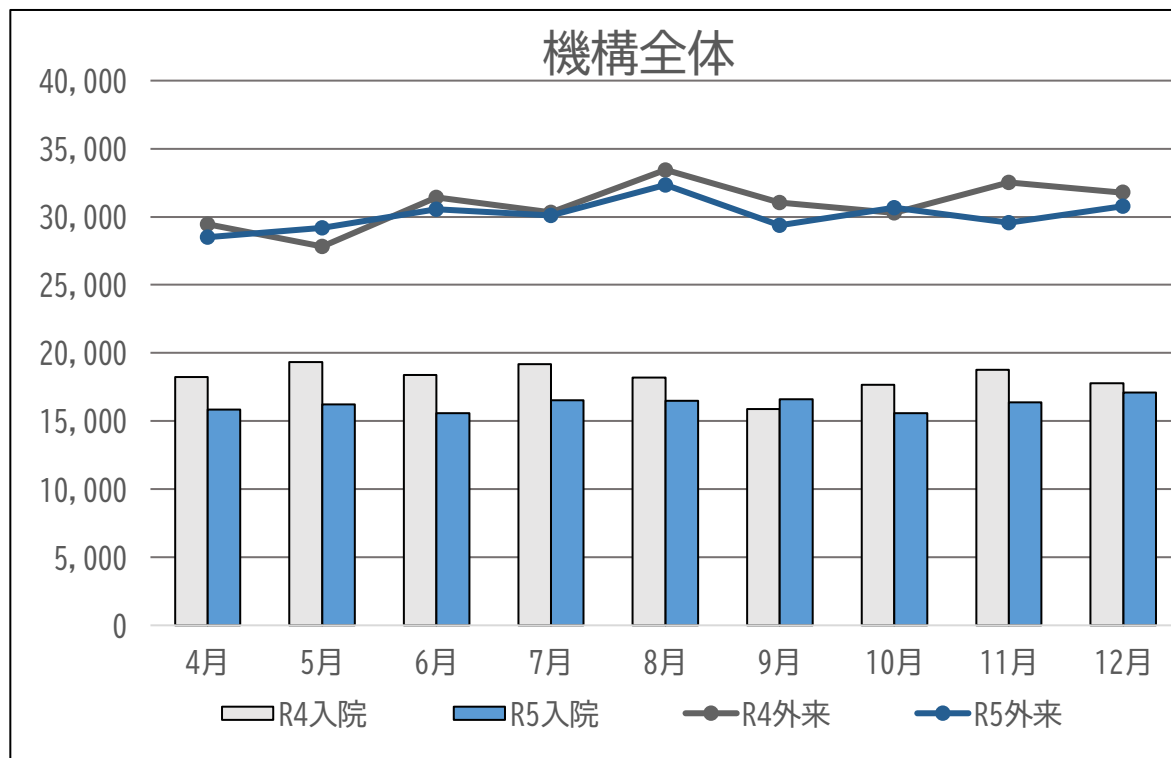
長野県立病院機構 令和5年12月末までの経営状況等について

1 患者数の状況

(単位：人)

患者数	5年度当月	5年度 12月末累計	5年度 計画累計	対計画累計		4年度累計	対前年累計		1年度累計	対1年累計	
				増減	比率		増減	比率		増減	比率
入院患者数 (人)	17,094	146,331	165,106	△ 18,775	88.6%	151,252	△ 4,921	96.7%	181,364	△ 35,033	80.7%
外来患者数 (人)	30,764	271,038	281,471	△ 10,433	96.3%	278,132	△ 7,094	97.4%	306,012	△ 34,974	88.6%

【患者数の推移】

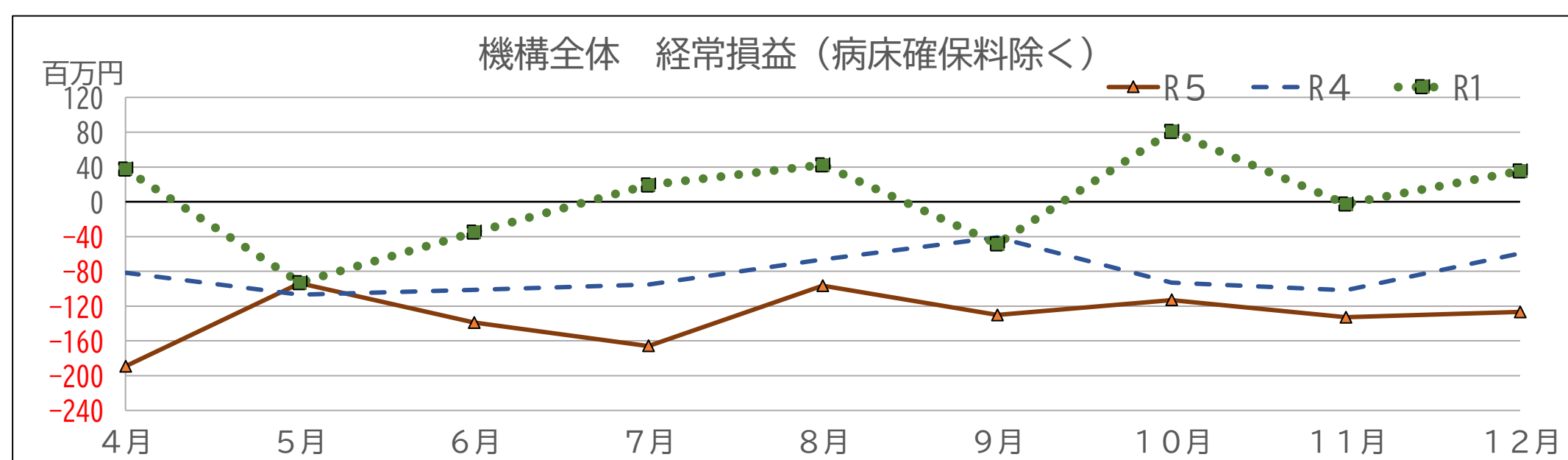


2 収支状況

(単位：千円)

区分	当年度12月末 累計	前年度12月末 累計(実績)	対前年度比		1年度12月末 累計(実績)	対1年度比		
			増減数	率		増減数	率	
【収益】	入院診療収益	9,171,867	9,086,575	85,292	100.9%	9,387,882	△216,015	97.7%
	外来診療収益	3,512,553	3,739,307	△226,754	93.9%	3,397,048	115,505	103.4%
	その他医業収益計	475,772	451,314	24,458	105.4%	360,131	115,641	132.1%
	医業収益合計(A)	13,160,192	13,277,196	△117,005	99.1%	13,145,061	15,131	100.1%
	その他営業収益	4,673,618	4,735,103	△61,485	98.7%	4,414,183	259,435	105.9%
	営業収益合計(B)	17,833,809	18,012,299	△178,490	99.0%	17,559,244	274,566	101.6%
	営業外収益	257,138	293,430	△36,292	87.6%	426,873	△169,735	60.2%
	経常収益合計(C)	18,090,947	18,305,729	△214,782	98.8%	17,986,116	104,831	100.6%
【費用】	給与費	10,749,299	10,772,691	△23,392	99.8%	10,012,214	737,085	107.4%
	材料費	3,297,877	3,213,782	84,095	102.6%	3,088,174	209,703	106.8%
	経費	2,812,388	2,717,399	94,989	103.5%	2,513,445	298,943	111.9%
	減価償却費・その他	1,717,492	1,698,774	18,719	101.1%	1,559,790	157,702	110.1%
	医業費用合計(D)	18,577,057	18,402,646	174,411	100.9%	17,173,624	1,403,433	108.2%
	医業営業外費用(E)	713,939	746,143	△32,204	95.7%	776,656	△62,718	91.9%
	費用合計(D)+(E)	19,290,995	19,148,789	142,207	100.7%	17,950,280	1,340,716	107.5%
経常損益(C)-(F)(G)	△1,200,048	△843,060	△356,988	-	35,837	△1,235,885	-	
資金収支	△1,578,850	△1,341,501	△237,349	-	△465,409	△1,113,441	-	

※資金収支状況 → 経常収支のうち資産見返負債戻入、退職給付引当金繰入額、減価償却費を除き、退職給付引当金取崩額、企業債償還金及び長期貸付金(修学資金)を加えた額



(参考) 【R5上半期病床確保料込の状況】

病院名	病床確保料 4-9月分(A)	累計経常損益(B)	病床確保料含む 累計経常損益 (C=A+B)	累計資金収支(D)	病床確保料含む 累計資金収支 (E=A+D)
信州	328,685	△553,131	△224,446	△707,161	△378,476
駒ヶ根	29,213	△29,394	△181	△77,234	△48,021
阿南	41,146	△12,889	28,257	△77,152	△36,006
木曾	85,750	△278,744	△192,994	△255,823	△170,073
こども	61,088	△279,233	△218,145	△332,496	△271,408
合計	545,882	△1,200,048	△654,166	△1,578,850	△1,032,968

注) 合計欄には木曾老人保健施設、阿南老人保健施設、信州木曾看護専門学校及び本部の経常損益、資金収支を含む