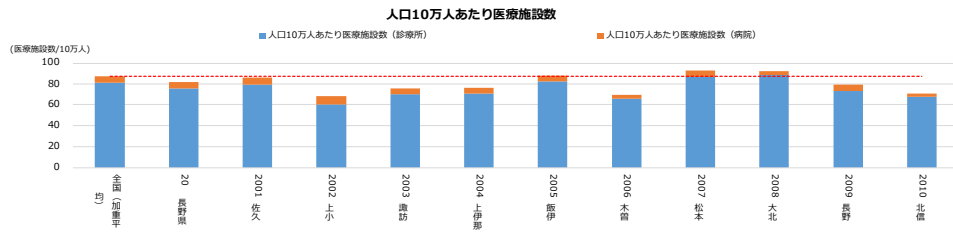
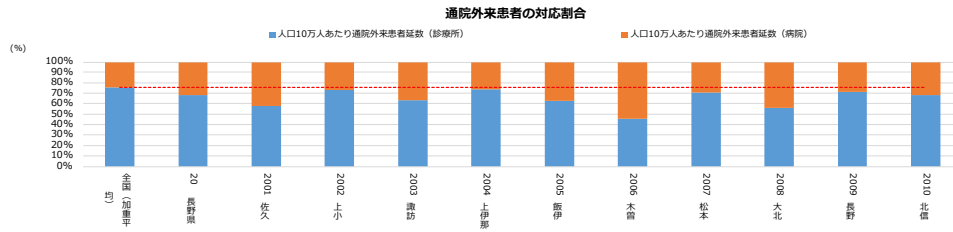
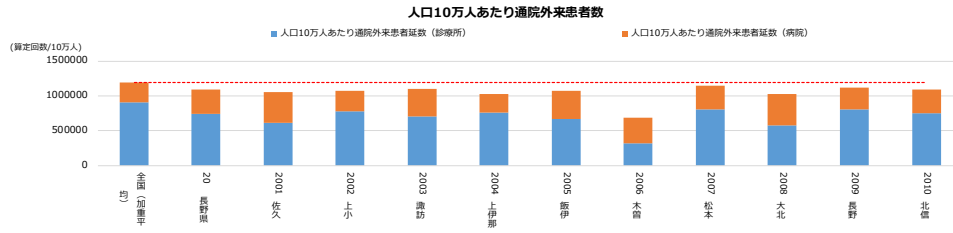
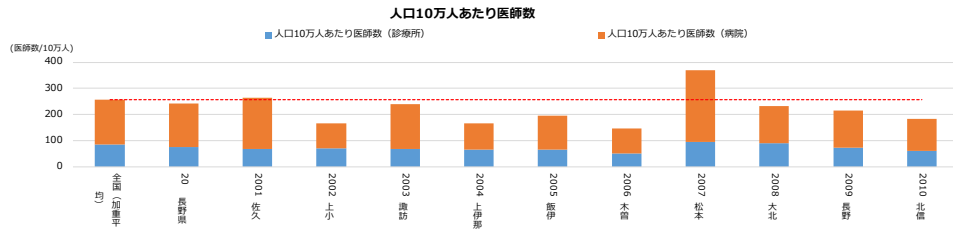


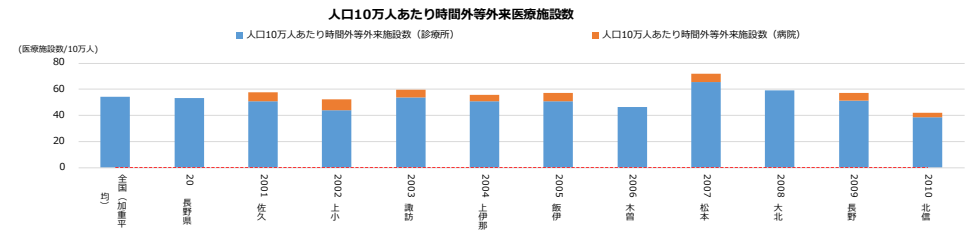
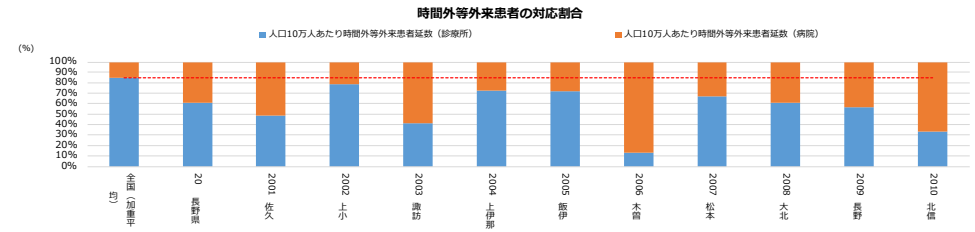
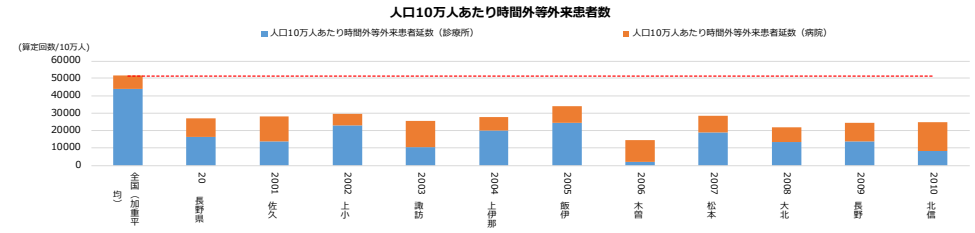
通院外来



※ ここでの医療施設数は、令和2年医療施設調査の対象となった施設数。

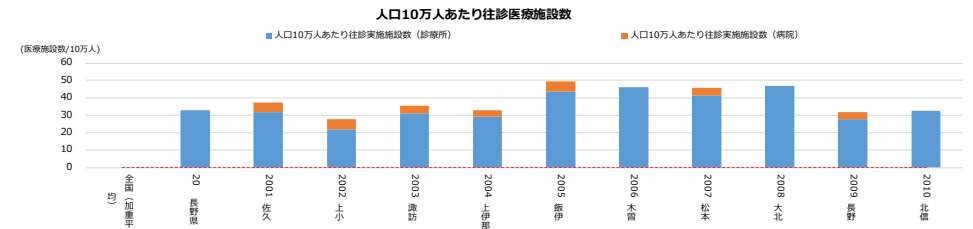
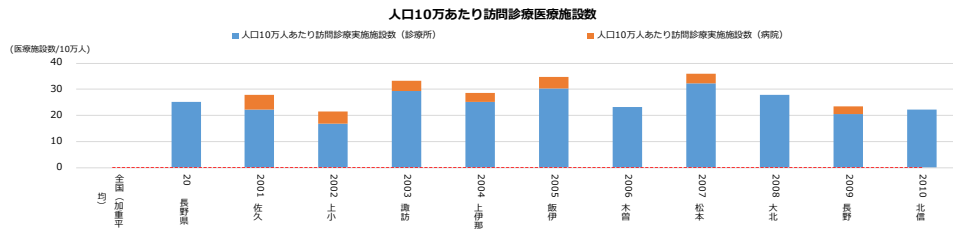
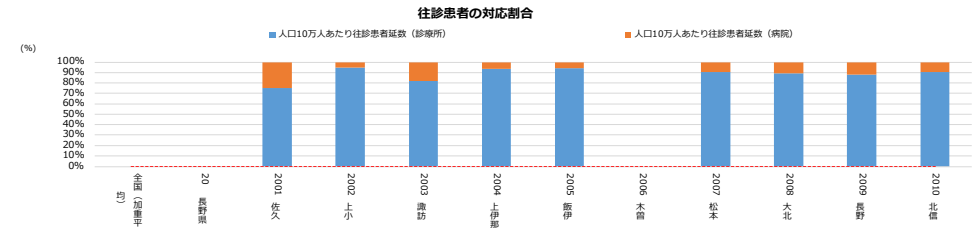
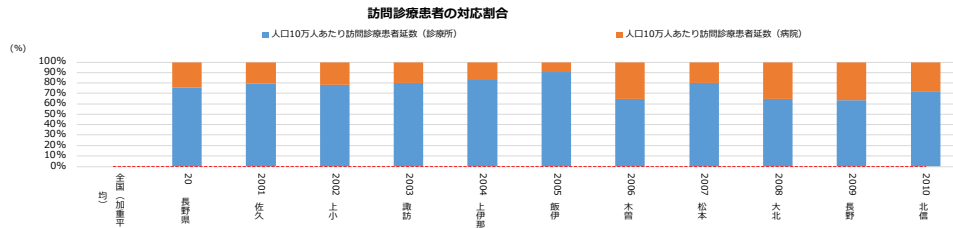
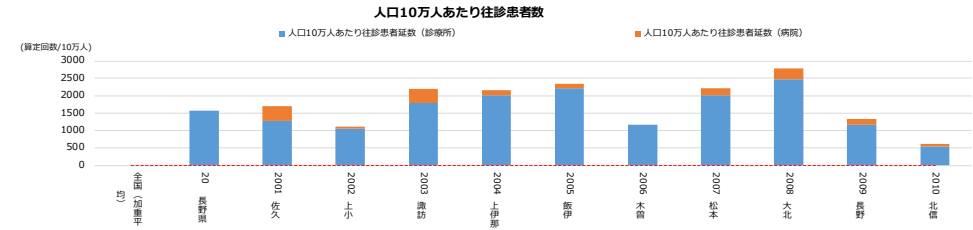
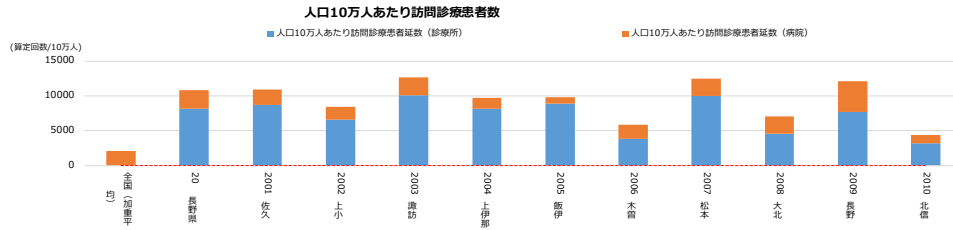


時間外等外来



※ ここでの医療施設数は、令和元年度NDBデータで当該レポートの算定があった施設数。

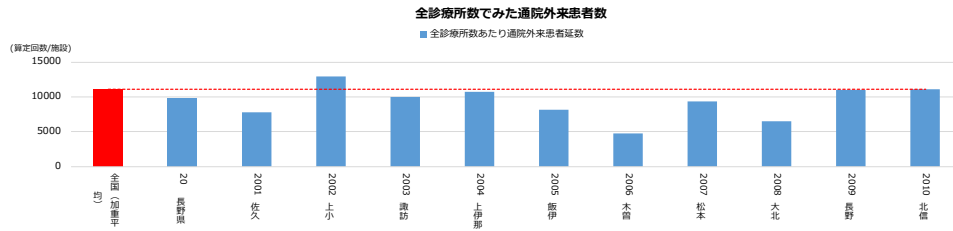
在宅医療（訪問診療・往診）



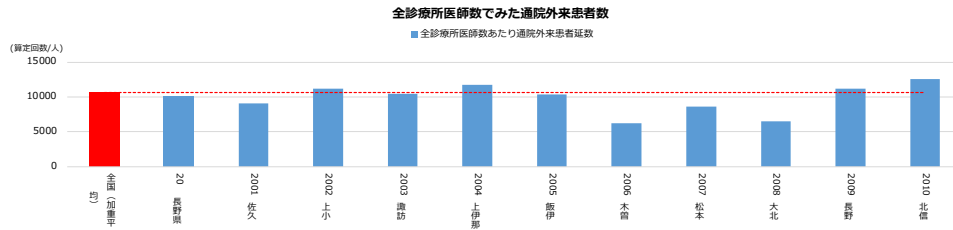
※ ここでの医療施設数は、令和元年度NDBデータで当該レセプトの算定があった施設数。

※ ここでの医療施設数は、令和元年度NDBデータで当該レセプトの算定があった施設数。

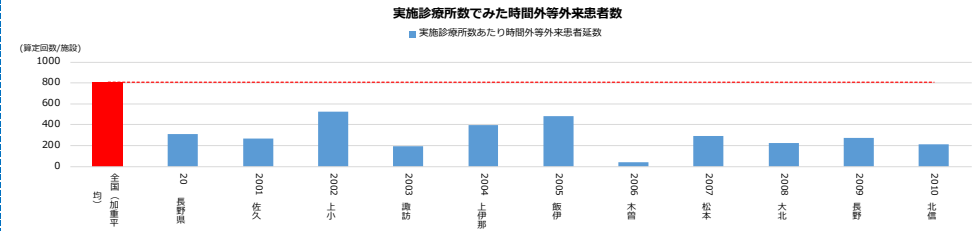
通院外来



※ ここでの医療施設数は、令和2年医療施設調査の対象となった施設数。

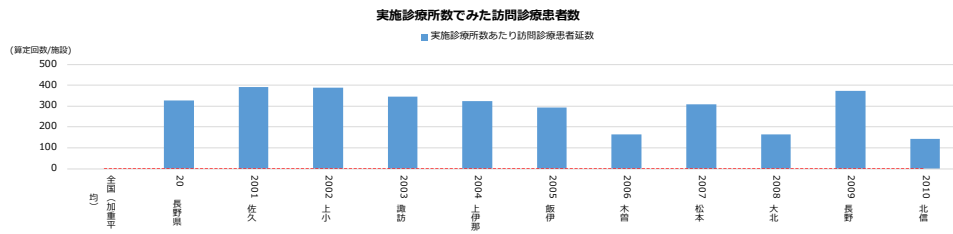


時間外等外来

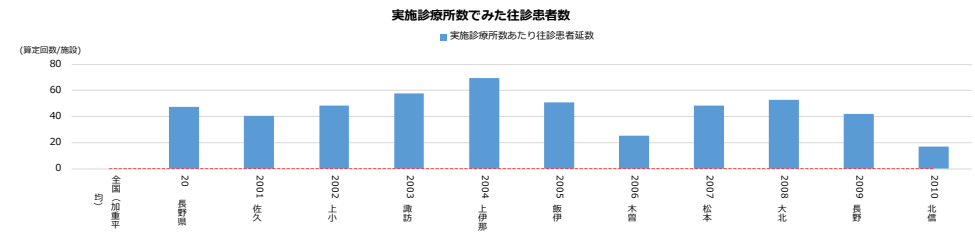


※ ここでの医療施設数は、令和元年度NDBデータで当該レセプトの算定があった施設数。

在宅医療（訪問診療・往診）



※ ここでの医療施設数は、令和元年度NDBデータで当該レセプトの算定があった施設数。



※ ここでの医療施設数は、令和元年度NDBデータで当該レセプトの算定があった施設数。