

流域管理 森林と水特別対策事業

1 事業の趣旨  
治水・利水ダム等検討委員会で検討された9流域において、治山事業と造林事業を一体的かつ集中的に実施し、洪水防止機能や水源かん養機能の向上を図る。

2 対象流域  
駒沢川(辰野町)ほか8流域

区分	対象森林	事業主体
治山事業	[保安林] 緊急に整備が必要な森林	県
造林事業	[普通林] ①県営公益森林機能増進事業 市町村森林整備計画における「水土保全林」で、公益的機能の維持・向上が望まれる森林	県
	[普通林] ②信州の森林づくり事業 森林所有者等が主体となり整備を行う森林	市町村 森林所有者等

4 事業期間  
平成15年度から平成24年度まで

5 事業計画及び実績  
○県全体 流域面積:75,920ha 単位:ha

全体計画	計画	9,806	H15~H24
	実績	6,874	H15~H22(見込み)
進捗(%)	70		

○駒沢川 流域面積:440ha 単位:ha

事業区分		H15	H16	H17	H18	H19	H20	H21	H22	H23	H24	計	
治山事業	計画	—	—	—	—	—	—	—	—	—	—	—	
	実績	—	—	—	—	—	—	—	—	—	—	—	
造林事業	県営公益森林機能増進	計画	9.81	12.70	10.63	10.52	5	5	5	5	4	4	71.66
		実績	9.81	12.70	10.63	10.52	14.55	14.81	12.22	11.76			
	信州の森林づくり	計画	1.46	22.13	0	0	5	5	5	4	4	4	50.59
		実績	1.46	22.13									
計		計画	11.27	34.83	10.63	10.52	10	10	10	9	8	8	122.25
		実績	11.27	34.83	10.63	10.52	14.55	14.81	12.22	11.76			120.59
進捗(%)			9	38	46	55	67	79	89	99			

県営公益森林機能増進事業

1 場所 辰野町(駒沢川流域)

2 計画期間 平成15年度から平成24年度まで  
(23年度)

3 事業実施の趣旨  
平成13年3月26日に公布された「長野県治水・利水ダム等検討委員会条例」対象の流域内において、公益的機能の発揮が特に望まれる森林において、県直営方式による森林整備を実施し、針広混交林への誘導を図る。

4 実施内容 間伐を1箇所につき1回実施

5 全体計画面積及び流域概要  
(1) 計画面積 122ha (県営公益 72ha、信州の森林 50ha)  
(2) 流域概要

区分	面積(ha)	比率(%)
人工林	206.97	59
天然林	145.40	41

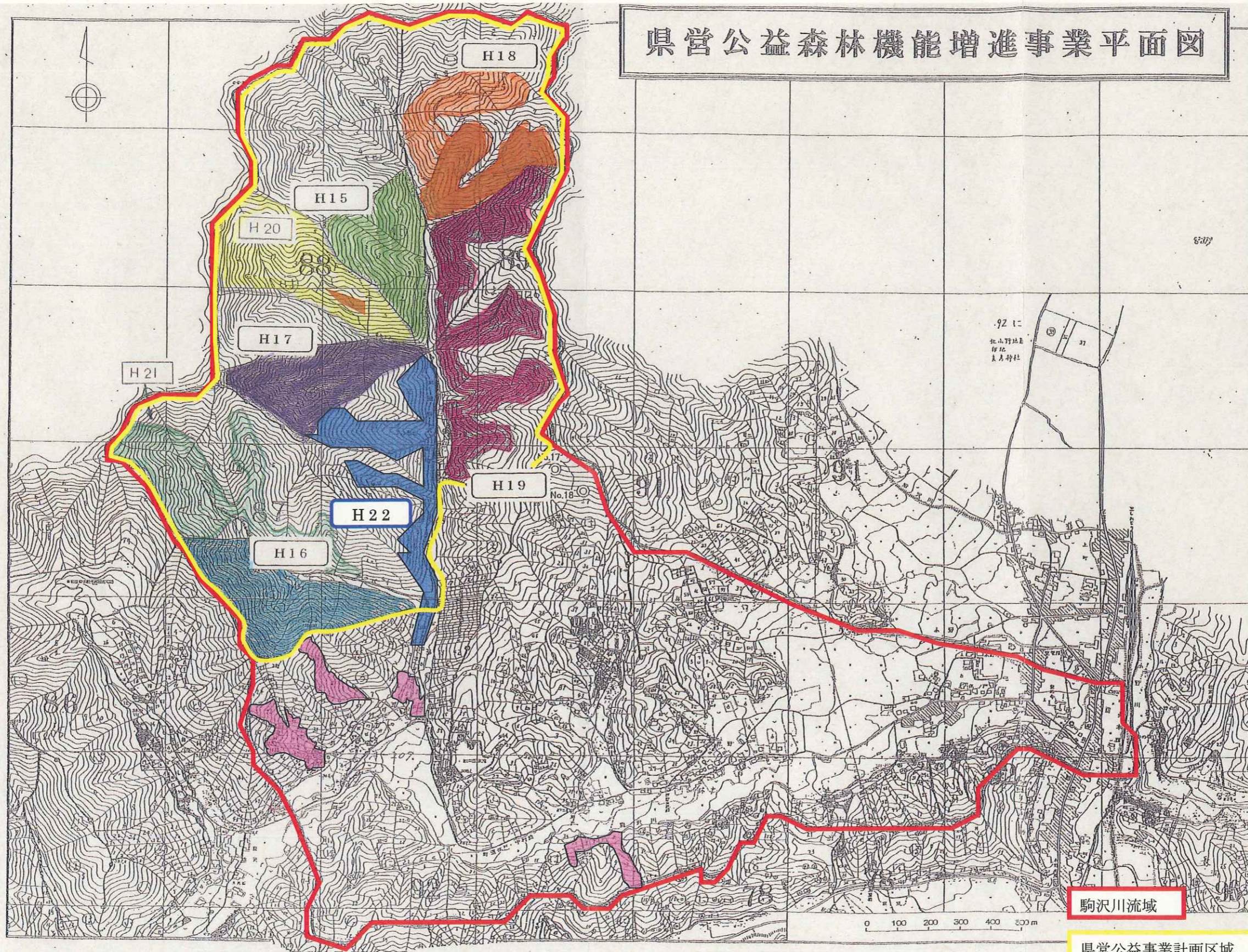
6 事業実施内容

年度	面積	事業費(千円)	進捗(%)
15	9.81	3,601	8
16	12.70	2,729	18
17	10.63	1,480	27
18	10.52	3,213	36
19	14.55	3,852	48
20	14.81	4,925	60
21	12.22	4,095	70
22	11.76	3,686	80
合計	97.00	27,581	

7 事業計画内容

年度	面積(ha)	事業費(千円)	進捗(%)
23	5	未定	84

# 県営公益森林機能増進事業平面図



駒沢川流域

県営公益事業計画区域

H23 県営公益事業計画地