

上伊那地方事務所建築課 県営住宅の建替事業による整備効果

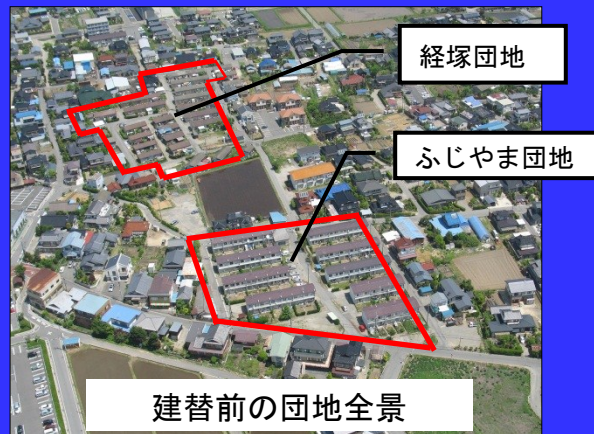
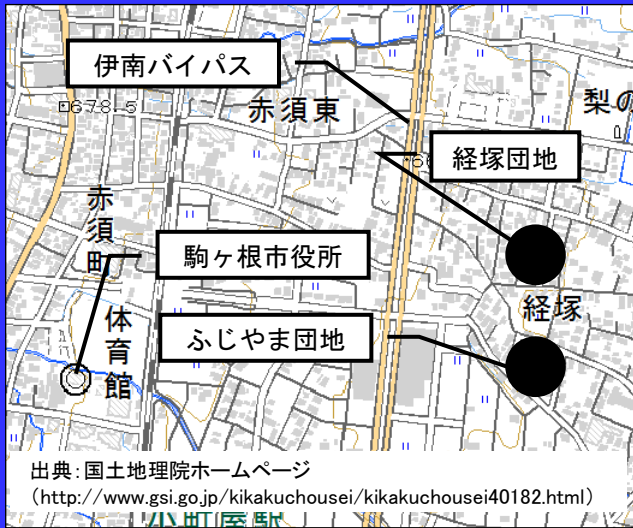
キョウツカ

(課長) 中原 章 (担当) 清水 直樹
 電話 0265-76-6830 (直通)
 E-mail kamichi-kenchiku@pref.nagano.lg.jp

県営住宅経塚団地 (社会資本整備総合交付金 公営住宅等整備事業)

- 「長野県住生活基本計画」及び「長野県公営住宅等長寿命化計画」に基づき、老朽化した県営住宅の建替事業を実施。
- 駒ヶ根市にある県営住宅ふじやま団地と近接する市営住宅経塚団地との協働建替事業として実施。(市営住宅経塚団地の用地へ集約し、県営住宅と市営住宅の建替を行う。)

事業概要



整備前

○県営住宅ふじやま団地

建設年度	昭和33年度～37年度
構造	CB造2階建
棟数・戸数	9棟・36戸
間取り	3K(18戸)、4DKY(3戸)、5DKY(15戸)

○市営住宅経塚団地

建設年度	昭和31年度～36年度
構造	CB造平屋建 木造平屋建
棟数・戸数	23棟・60戸



整備後

○県営住宅経塚団地

建設年度	平成24年度～25年度
構造	RC造4階建
棟数・戸数	1棟・28戸
間取り	2DKY(20戸)、3DKY(8戸)

○市営住宅経塚団地

建設年度	平成27年度～28年度
構造	RC造3階建
棟数・戸数	1棟・21戸



市営住宅敷地で、県営住宅の建替を実施

上伊那地方事務所建築課 県営住宅の建替事業による整備効果

キョウツカ

県営住宅経塚団地（社会資本整備総合交付金 公営住宅等整備事業）

整備効果

整備前

- 住宅の概要
 - ・一部浴室無、給湯設備無、段差有
- 戸当たり敷地面積：153.18㎡/戸
- 空家戸数：12戸
- 家賃（第1～第4階層）：7,600～23,700円



高齢者等にやさしい「安全・安心な省エネ住戸」となりました

整備後

- 住宅の概要
 - ・床の段差解消、便所等への手すり設置
 - ・IH対応、深夜電気温水器の設置
 - ・断熱性能の向上による省エネ対応
 - ・エレベーターの設置
- 戸当たり敷地面積：78.49㎡/戸
- 家賃（第1～第4階層）：17,500～35,000円

整備前



急な階段



整備後



床の段差解消

IH対応



エレベーター設置

【その他】

- 県産木材のPR効果
 - ・住戸内廊下部分の県産カラマツ材板張り
木材使用量：16m³（うち県産材使用量：3 m³）
- 入居状況
 - ・住替移転：21戸（うち市営住宅から3戸）
 - ・一般募集：7戸、応募倍率 2.4倍

整備後

県産カラマツ材
板張り

手すり設置

