

# 土木のお宝

## 橋 梁

# 坂戸橋

～県管理道路橋 唯一の登録有形文化財～

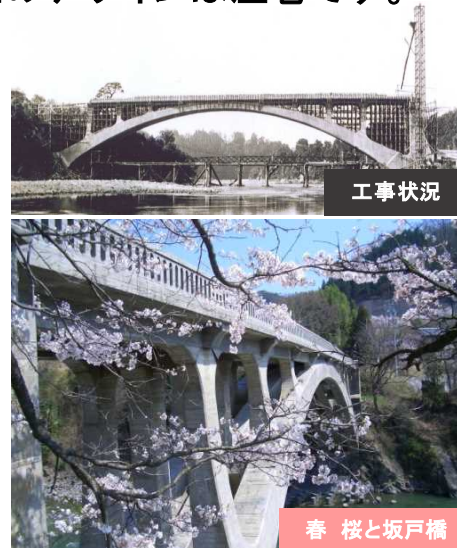
ながわむら  
中川村

### ★ ここがポイント！

坂戸橋は、架橋当時も大規模な橋梁として注目を集めました。現存する鉄筋コンクリートアーチ橋では最大のもので、近隣には当時架橋を祝して植えられた桜、ツツジ等があり、季節の趣を添えています。

### ★ ここがみどころ！

スパンの長さ70mは、当時は東洋一とされた。コンクリートでありながら木彫りの面取りを採り入れ、上に細くそそり立つ柱のデザインは圧巻です。

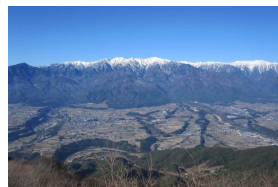


### ワンポイントメモ

とうろくゆうけい ぶんかざい

#### ～登録有形文化財～

国土の歴史的景観に寄与しているものとして、平成22年1月15日文化財登録原簿に記載された長野県管理の道路橋 唯一の登録有形文化財です。



資料提供：中川村

#### 周辺観光地

◆陣馬形山◆  
山頂は、伊那谷を眼下に見下ろし、3つのアルプスが見える絶景展望台。

#### 概要

工期：昭和7年～昭和8年  
施設：鉄筋コンクリート  
アーチ式上路橋  
L=78m W=5.5m

#### 指定状況

国指定 登録有形文化財

#### 周辺環境

現地案内板  駐車場  
 散策路

#### 見学時期

通年

#### 見学条件

特になし

#### 周辺観光地

◆ 陣馬形山(中川村)



#### 交通アクセス

中川村役場から車で5分

#### 所在地

中川村 大草・片桐

北緯：35°38'31" 東経137°56'37"

中川村 坂戸橋

