



県民向け

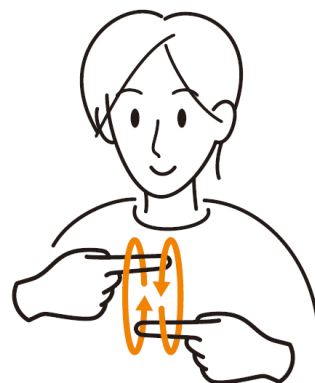
手話講座 (入門編・おさらい編)

県では、聴覚障がいや手話に対する理解の促進を図るとともに、手話の普及を図るため、「手話講座（入門編・おさらい編）」を開催します。ぜひお近くの会場へお出かけください。大勢の皆さまのご参加をお待ちしております。

講座	回	開催日時	会場 (住所)
入門編	1回	9月 1日 (日) 13:30~15:30	伊那市福祉まちづくりセンター あいなちゃんルーム (伊那市山寺 298-1)
	2回	10月 5日 (土) 13:30~15:30	箕輪町地域交流センター 研修室A・B (箕輪町中箕輪 10284)
	3回	10月26日 (土) 13:30~15:30	駒ヶ根市駅前ビル 市民交流活性化センター 多目的ホール (駒ヶ根市中央 3-5)
おさらい編		11月24日 (日) 13:30~15:30	伊那市福祉まちづくりセンター あいなちゃんルーム (伊那市山寺 298-1)

【内容】

- 入門編 (各回とも同じ内容)
 - ・聴覚障がいについて (DVD)、ろう者の体験談
 - ・簡単な手話を覚えよう (あいさつ・簡単な会話)
- おさらい編
 - ・入門編及び手話ガイドブックを活用しての手話講座 (コミュニケーションに係る実技等)



「手話」

【参加資格】 手話に興味がある方

【参加費用】 無 料

【申し込み方法】

各会場開催日3日前までに、裏面の「参加申込書」をFAX又はEメールいずれかで伊那保健福祉事務所福祉課へお申し込み下さい。

「入門編」と「おさらい編」は、あわせて申し込みができます。

FAX	: 0265-76-6513
E-mail	: inaho-fukushi@pref.nagano.lg.jp

【問合せ先】

長野県伊那保健福祉事務所 福祉課福祉第一係 浜谷、鳥羽
住所 〒396-8666

長野県伊那市荒井 3497

電話 0265-76-6811(直通) FAX 0265-76-6513

E-mail inaho-fukushi@pref.nagano.lg.jp



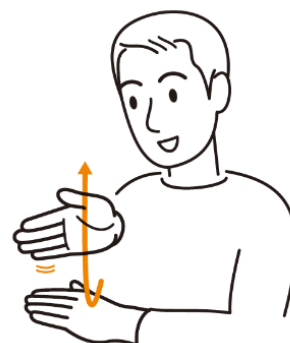
長野県PRキャラクター「アルクマ」
©長野県アルクマ

県民向け手話講座 参加申込書

伊那保健福祉事務所 福祉課 あて

FAX 0265-76-6513

E-mail inaho-fukushi@pref.nagano.lg.jp



「ありがとう」

県民向け手話講座 への参加を申し込みます。

申込み日 平成 年 月 日	
受講希望日	※1 月 日 ()
受講場所	
ふりがな	
お名前	
ご住所	〒 -
電話番号・FAX	
携帯番号	
メールアドレス	

※1 受講希望日等は、次より選択のうえ記載願います。(入門編は各回同じ内容です)
「入門編」と「おさらい編」は、あわせて申し込みできます。

◆入門編

第1回 9月 1日(日) 13:30~15:30 伊那市福祉まちづくりセンター

第2回 10月 5日(土) 13:30~15:30 箕輪町地域交流センター

第3回 10月26日(土) 13:30~15:30 駒ヶ根市駅前ビル 市民交流活性化センター

◆おさらい編

11月24日(日) 13:30~15:30 伊那市福祉まちづくりセンター

※2 個人情報の取扱い

取得した個人情報は個人情報保護に関する法令を遵守し、本講座の運営に必要な連絡等に利用します。その他の目的での使用は一切しません。