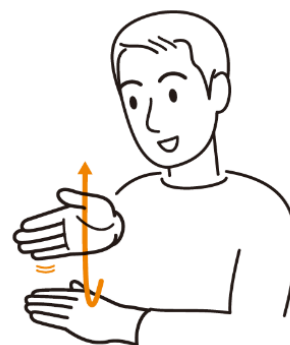


県民向け手話講座 参加申込書

伊那保健福祉事務所 福祉課 あて

FAX 0265-76-6513

E-mail inaho-fukushi@pref.nagano.lg.jp



「ありがとう」

県民向け手話講座 への参加を申し込みます。

申込み日 平成 年 月 日	
受講希望日	※1 月 日 ()
受講場所	
ふりがな	
お名前	
ご住所	〒 -
電話番号・FAX	
携帯番号	
メールアドレス	

※1 受講希望日等は、次より選択のうえ記載願います。(入門編は各回同じ内容です)
「入門編」と「おさらい編」は、あわせて申し込みできます。

◆入門編

第1回 9月 1日(日) 13:30~15:30 伊那市福祉まちづくりセンター

第2回 10月 5日(土) 13:30~15:30 箕輪町地域交流センター

第3回 10月26日(土) 13:30~15:30 駒ヶ根市駅前ビル 市民交流活性化センター

◆おさらい編

11月24日(日) 13:30~15:30 伊那市福祉まちづくりセンター

※2 個人情報の取扱い

取得した個人情報は個人情報保護に関する法令を遵守し、本講座の運営に必要な連絡等に利用します。その他の目的での使用は一切しません。