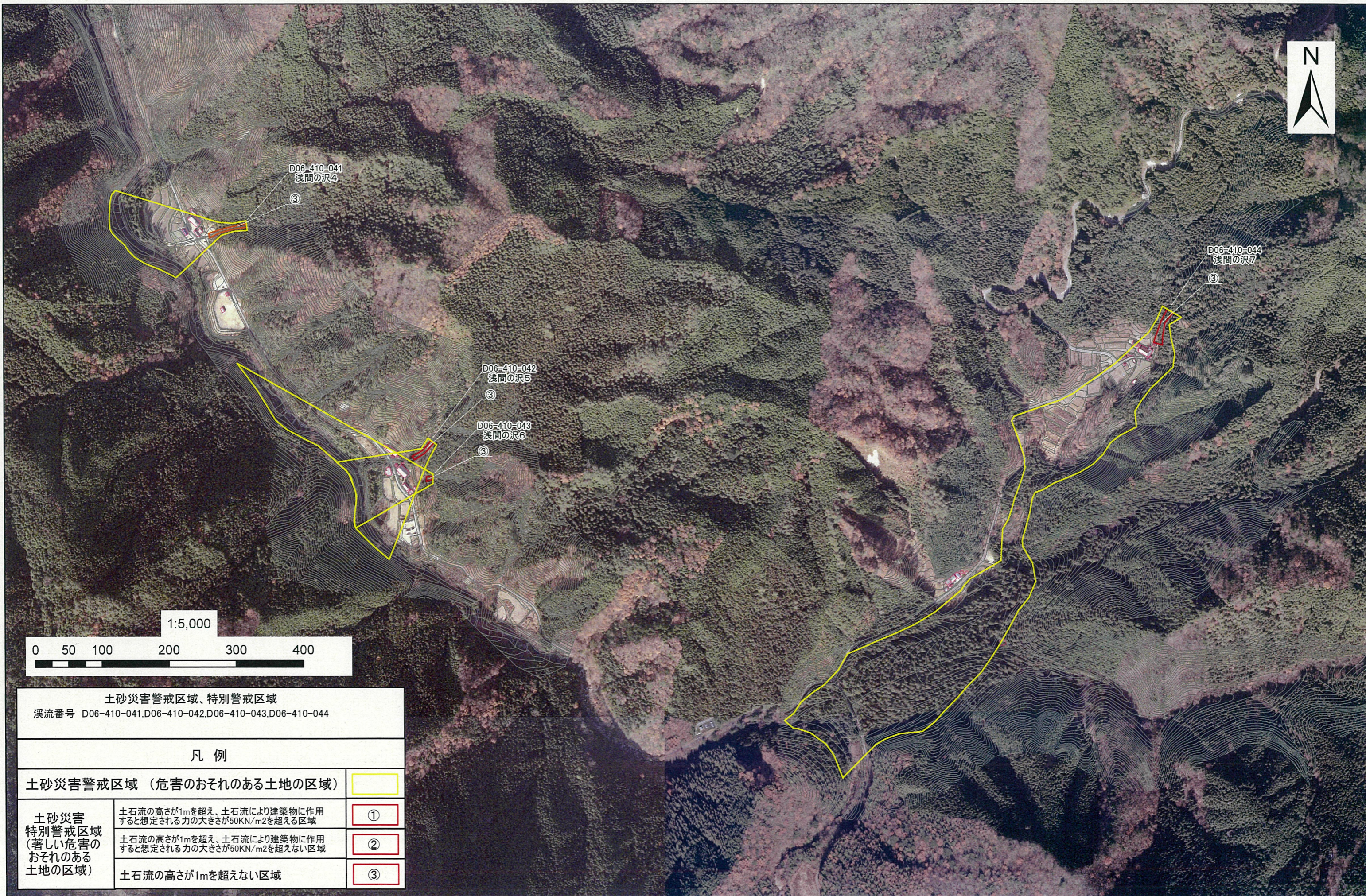
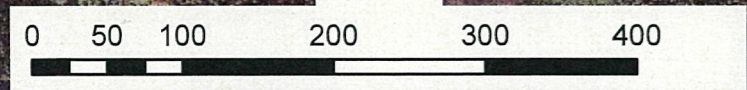


# 土砂災害警戒区域・特別警戒区域図（土石流）下伊那郡根羽村 浅間地区

図面番号11



1:5,000



土砂災害警戒区域、特別警戒区域  
 溪流番号 D06-410-041,D06-410-042,D06-410-043,D06-410-044

凡例

土砂災害警戒区域（危害のおそれのある土地の区域）		
土砂災害 特別警戒区域 （著しい危害の おそれのある 土地の区域）	土石流の高さが1mを超え、土石流により建築物に作用すると想定される力の大きさが50kN/m <sup>2</sup> を超える区域	
	土石流の高さが1mを超え、土石流により建築物に作用すると想定される力の大きさが50kN/m <sup>2</sup> を超えない区域	
	土石流の高さが1mを超えない区域	