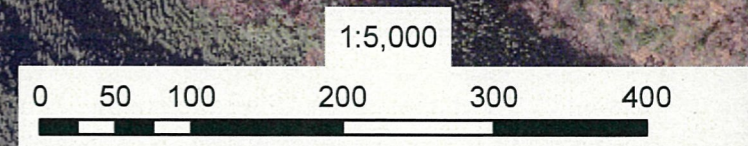
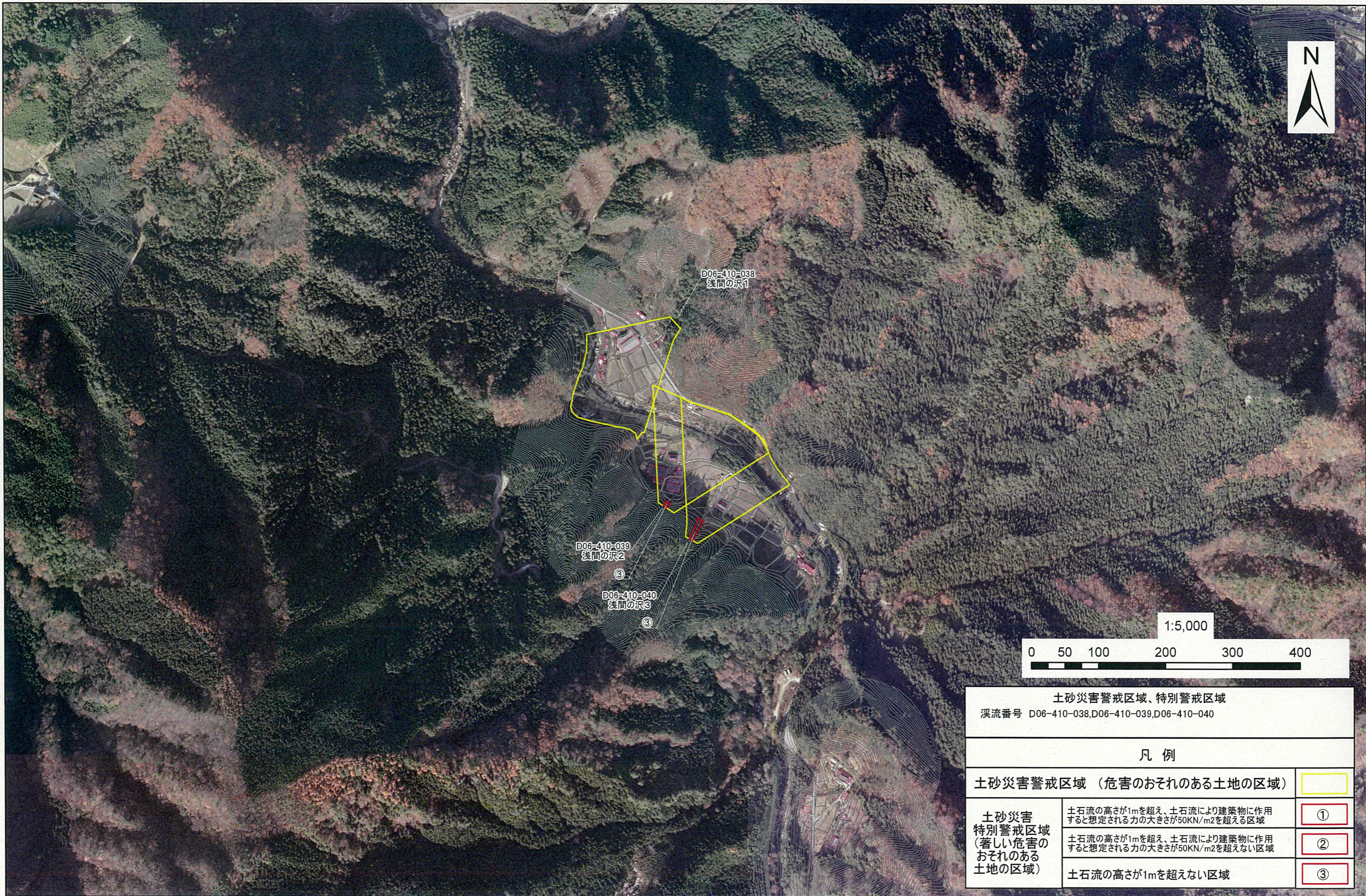


土砂災害警戒区域・特別警戒区域図（土石流）下伊那郡根羽村  
向黒地地区

図面番号10



土砂災害警戒区域、特別警戒区域		
溪流番号 D06-410-038,D06-410-039,D06-410-040		
凡 例		
土砂災害警戒区域（危害のおそれのある土地の区域）	①	
土砂災害特別警戒区域（著しい危害のおそれのある土地の区域）	土石流の高さが1mを超え、土石流により建築物に作用すると想定される力の大きさが50KN/m <sup>2</sup> を超える区域	②
	土石流の高さが1mを超え、土石流により建築物に作用すると想定される力の大きさが50KN/m <sup>2</sup> を超えない区域	③
土石流の高さが1mを超えない区域	③	