

自己評価シート

長野県飯田技術専門学校 木造建築科

評価区分	評価項目	評価項目の説明 【算出方法】	評価基準	評価	区分評価	実績
①応募・入校	応募倍率	定員に対する応募者の倍率 【応募者数/定員】 (注) ・応募者は延べ数 ・第2志望は考慮しない	◎ : 1.0倍超 ○ : 0.8倍以上 △ : 0.5倍以上 × : 0.5倍未満	×	×	R7応募倍率 0.35倍 【応募7名/定員20名】
	定員充足率	定員に対する入校者の割合 【入校者数/定員×100】	◎ : 100% ○ : 80%以上 △ : 50%以上 × : 50%未満	×		R7充足率 25.0% 【入校5名/定員20名】
②訓練	退校率	訓練期間中に退校した者の割合 【(退校者数－就職による退校者数)/(入校者数－就職による退校者数)×100】	◎ : 10%未満 ○ : 20%未満 △ : 30%未満 × : 30%以上	◎	◎	R6退校率 0.0% 【退校0名－就職退校0名】/(入校6名－就職退校0名)
	技能照査合格率	技能照査の合格率 【合格者/受検者×100】	◎ : 90%以上 ○ : 80%以上 △ : 70%以上 × : 70%未満	◎		R6合格率 100% 【合格6名/受検6名】
③就職	就職率	就職者数の割合 【(就職者数＋就職による退校者数)/(修了者数－進学者数＋就職による退校者数)×100】	◎ : 90%以上 ○ : 80%以上 △ : 70%以上 × : 70%未満	◎	◎	R6就職率 100% 【就職6名＋就職退校0名】/(修了6名－進学者0名＋就職退校0名)
	求人倍率	求人倍率 【訓練科への企業求人数/定員】	◎ : 1.0倍以上 ○ : 0.8倍以上 △ : 0.5倍以上 × : 0.5倍未満	◎		R6求人倍率 9.35倍 【求人187名/定員20名】
総合評価		上記の評価項目の評価基準による結果を踏まえ3段階(A～C)で区分 A : 良好 B : 一部改善を要する C : 総合的な見直しを要する	①～③の区分の各項目評価の最低評価をもって区分評価とし、区分評価から次の条件により総合評価を判定する。 A : △が1以下かつ×が0 B : A、C以外 C : 次のいずれか ・×が2以上 ・×が1かつ△が1以上 ・△が3		B	

【参考指標】

評価区分	評価項目	評価項目の説明 【算出方法】	評価基準	評価	実績
訓練	在校生の満足度	在校生アンケート問3(1)の満足度指数から平均を算出 [指数] 満足 : 100、ほぼ満足 : 80、 どちらでもない : 50、 やや不満 : 20、不満 : 0 【満足度指数の総和/回答数】	◎ : 90以上 ○ : 80以上 △ : 70以上 × : 70未満	◎	R6満足度指数 93.3 【満足3名×100＋ほぼ満足3名×80/回数6名】
	定着率	訓練科に関連した企業等に就職した者の3年後の定着率(訓練科に関連した企業等への転職者含む) 【修了3年後の訓練科関連企業等在籍者数/訓練科関連企業等に就職した修了生数×100】 (注) ・確認できない修了生は分母から除外	◎ : 90%以上 ○ : 80%以上 △ : 70%以上 × : 70%未満	◎	定着率 100.0% 【修了3年後関連企業在籍3名/関連企業就職3名】

自己評価シート（過去5年間の状況）

飯田技術専門校
木造建築科

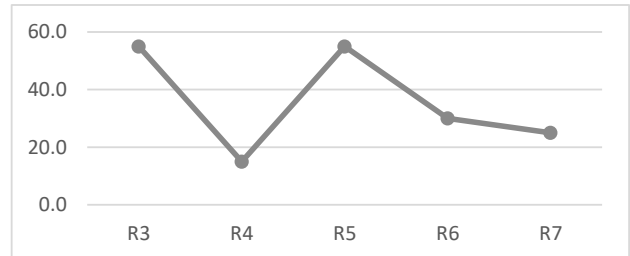
1-① 応募倍率

項目	年度	R3	R4	R5	R6	R7
A	定員	20	20	20	20	20
B	応募者数	17	4	12	7	7
応募倍率 (B/A)		0.85	0.20	0.60	0.35	0.35



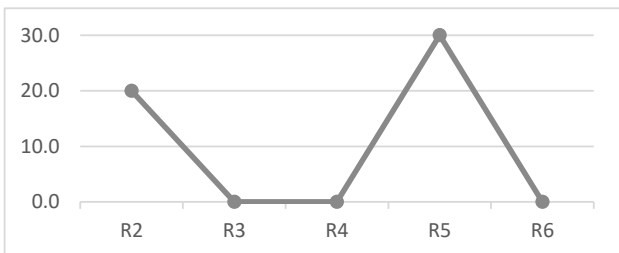
1-② 定員充足率

項目	年度	R3	R4	R5	R6	R7
A	定員	20	20	20	20	20
B	入校者数	11	3	11	6	5
定員充足率 (B/A × 100)		55.0	15.0	55.0	30.0	25.0



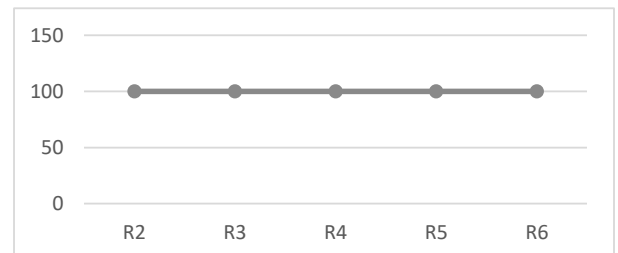
2-① 中途退校率

項目	年度	R2	R3	R4	R5	R6
A	入校者数-就職による中途退校者数	10	11	3	10	6
B	中途退校者数-就職による中途退校者数	2	0	0	3	0
中途退校率 (B/A × 100)		20.0	0	0.0	30.0	0.0



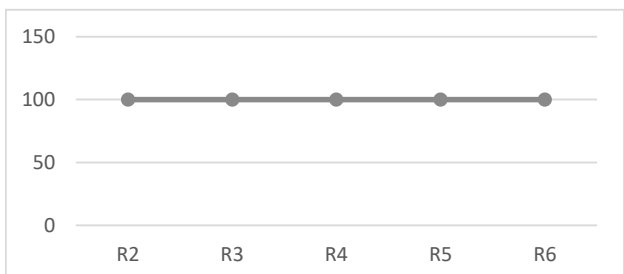
2-② 技能照査合格率

項目	年度	R2	R3	R4	R5	R6
A	受検者数	8	11	3	7	6
B	合格者数	8	11	3	7	6
技能照査の合格率 (B/A × 100)		100	100	100	100	100



3-① 就職率

項目	年度	R2	R3	R4	R5	R6
A	修了者数-進学者数+就職中退校者数	8	10	3	8	6
B	就職者数+就職中退校者数	8	10	3	8	6
就職率 (B/A × 100)		100	100	100	100	100



3-② 求人倍率

項目	年度	R2	R3	R4	R5	R6
A	定員	20	20	20	20	20
B	企業の訓練科への求人数	69	104	136	101	187
求人倍率 (B/A)		3.45	5.20	6.80	5.05	9.35

