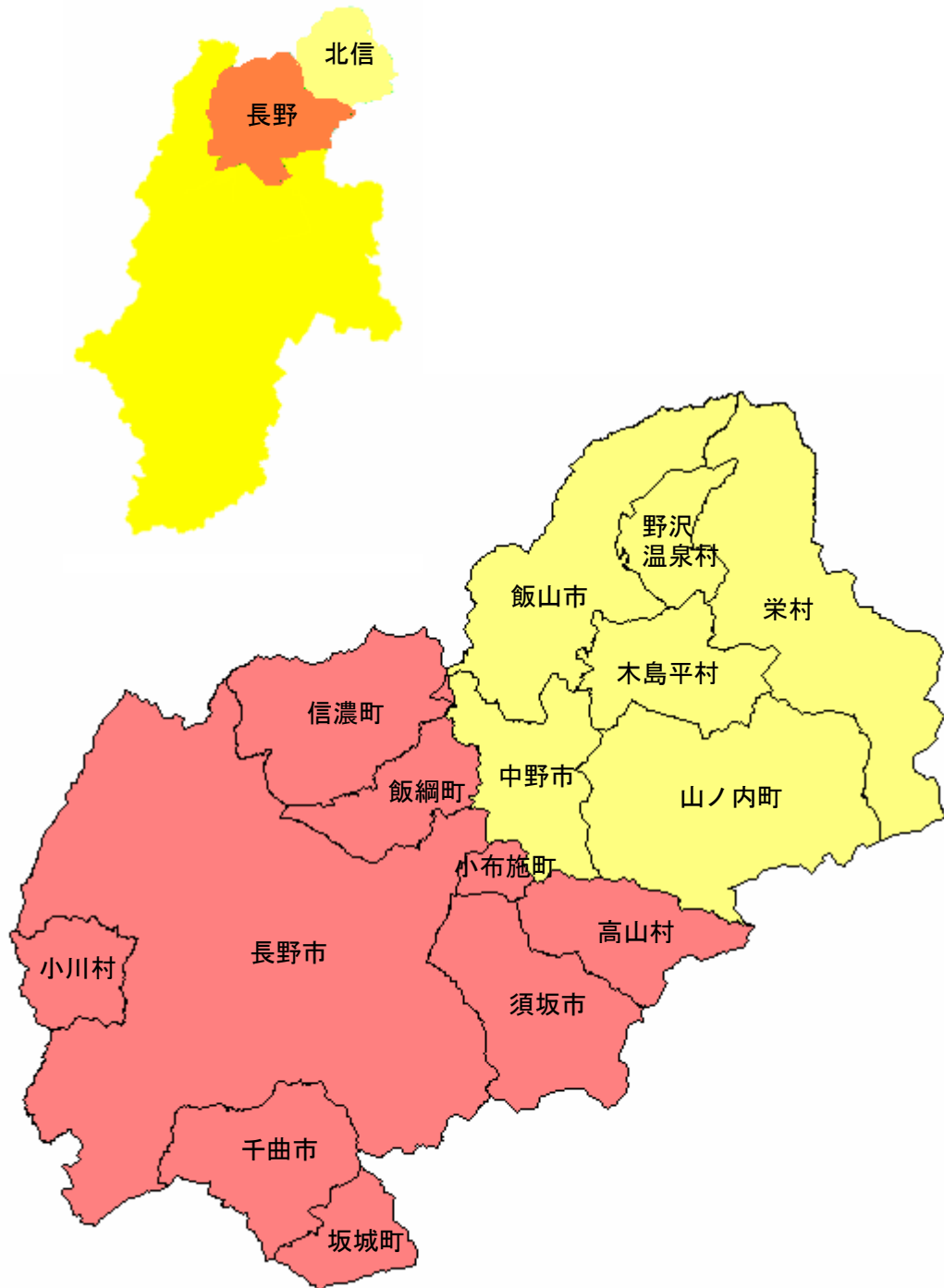


# 北信教育事務所管内図



## 1 管内の概況

### (1) 管内区域

管内区域は、広域市町村圏である長野地域と北信地域の5市5町5村の15市町村である。長野地域には長野市・須坂市・千曲市・坂城町・小布施町・高山村・信濃町・飯綱町・小川村があり、北信地域には中野市・飯山市・山ノ内町・木島平村・野沢温泉村・栄村がある。管内の面積は2,567.45Km<sup>2</sup>で、県全体の2割弱を占めている。

### (2) 地勢

管内の地域は、千曲川流域一帯の長野盆地と飯山盆地にあり、気候は内陸型気候で寒暖の差が大きく、降水量は比較的少ないが、北信地域全域及び長野地域の山間地帯や平坦部の北部地域は、特別豪雪地帯又は豪雪地帯である。

### (3) 世帯数及び人口（令和3年5月1日現在）

管内の世帯数は247,771世帯、人口は606,439人で、世帯数及び人口とも県全体の約3割を占めている。

### (4) 学校数（令和3年5月1日現在）

管内の公立学校数は、小学校102校(分校除く)、中学校48校、義務教育学校1校で、児童・生徒数は45,019人である。

管内は、千曲川に沿った平坦地域とその両側の山間地域からなり、山間地域において、へき地学校として指定されている小学校が3校（長野市1校、栄村2校(うち1校は分校)）、中学校が2校（長野市1校、栄村1校）あり、へき地学校に準ずる小学校が1校（長野市1校）、中学校が1校（長野市1校）ある。分校は長野市に2校（休校中）、栄村に1校（休校中）ある。

特別支援学校は7校（盲学校1校、ろう学校1校、養護学校4校、市立支援学校1校）、高等学校は全日制27校（県立21校、長野市立1校、私立5校）、定時制6校、通信制1校である。

### (5) 社会教育施設（令和2年4月1日現在）

公民館が本館75施設、分館283施設のほか、図書館12施設、博物館等が92施設あり、社会教育活動等に利用されている。

### (6) 文化財（令和3年4月1日現在）

国宝の善光寺本堂をはじめとして、国の重要文化財及び県宝等が、ほぼ全地域にわたって分布しており、国及び県の文化財は493件ある。

(7) 市町村別面積、世帯数及び人口

市 町 村 名	面 積 (Km <sup>2</sup> ) (H30. 10. 1)	世 帯 数 (世帯) (R3. 5. 1)	人 口 (人) (R3. 5. 1)
長 野 市	834. 81	155, 288	366, 726
須 坂 市	149. 67	19, 283	49, 302
中 野 市	112. 18	15, 990	41, 774
飯 山 市	202. 43	7, 316	19, 204
千 曲 市	119. 79	22, 411	58, 673
坂 城 町	53. 64	5, 605	13, 911
小 布 施 町	19. 12	3, 741	10, 495
高 山 村	98. 56	2, 326	6, 470
山 ノ 内 町	265. 90	4, 425	10, 994
木 島 平 村	99. 32	1, 583	4, 246
野 沢 温 泉 村	57. 96	1, 213	3, 232
信 濃 町	149. 30	3, 085	7, 473
飯 綱 町	75. 00	3, 819	10, 071
小 川 村	58. 11	1, 003	2, 266
栄 村	271. 66	683	1, 602
合 計	2, 567. 45	247, 771	606, 439
県 計	13, 561. 56	837, 419	2, 024, 174
県に占める割合 (%)	18. 9	29. 6	30. 0

(注1)面積は「平成30年全国都道府県市区町村別面積調」(国土交通省国土地理院)による。

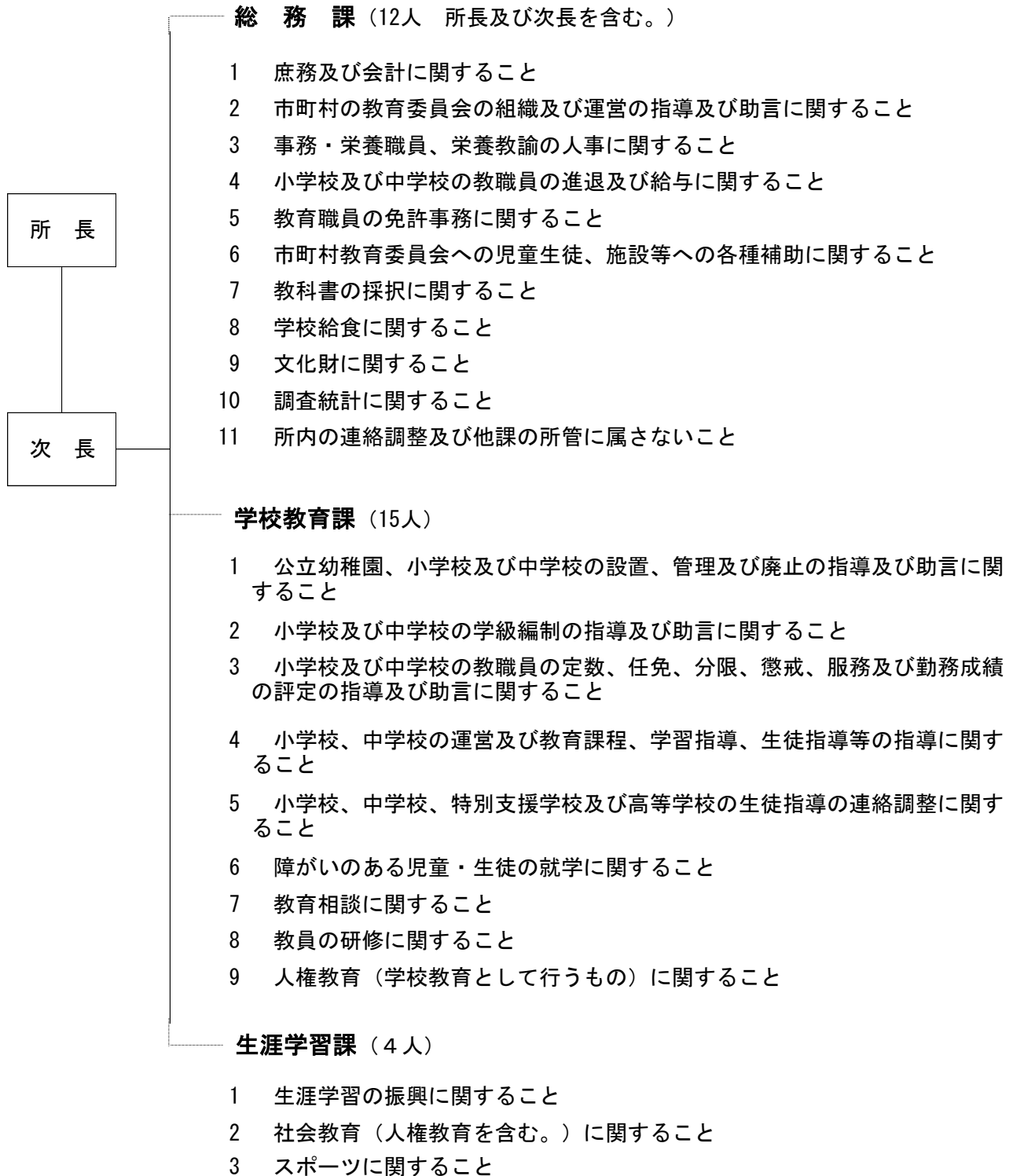
(注2)世帯数及び人口は「長野県毎月人口異動調査結果」(県企画振興部総合政策課)による。

## 2 組織・職員

### (1) 組織

(令和3年5月1日現在)

職員総数 31人



**(2) 係長以上の職員**

(令和3年5月1日現在)

課 別	職 名	氏 名	勤務発令年月日	備考
	参事兼所長	池 上 明	令和2年4月1日	R3. 4. 1 ～ 参事
総 務 課	企画幹兼次長兼 総務課長	萩 原 千 明	令和2年4月1日	
	副参事兼課長補佐	池 田 和 彦	平成31年4月1日	R2. 10. 1 ～ 副参事
学校教育課	学校教育課長 主幹指導主事	大 塚 秀 樹	平成31年4月1日	R3. 4. 1 ～ 課長
	主幹指導主事	佐 藤 裕 美	令和3年4月1日	
	主幹指導主事	相 原 修	令和3年4月1日	
	主幹指導主事	保 坂 和 久	令和3年4月1日	
	主任指導主事	渋 谷 孝 信	令和2年4月1日	
	生徒指導専門指導員 主任指導主事	宮 澤 典 彦	平成30年4月1日	
生涯学習課	生涯学習課長 主幹指導主事	谷 口 陽 治	令和3年4月1日	

**(3) 職員現在員** (令和3年5月1日現在)

職種別	職員数
行政職	12人
教育職	19人
計	31人
会計年度任用職員	11人
合計	42人