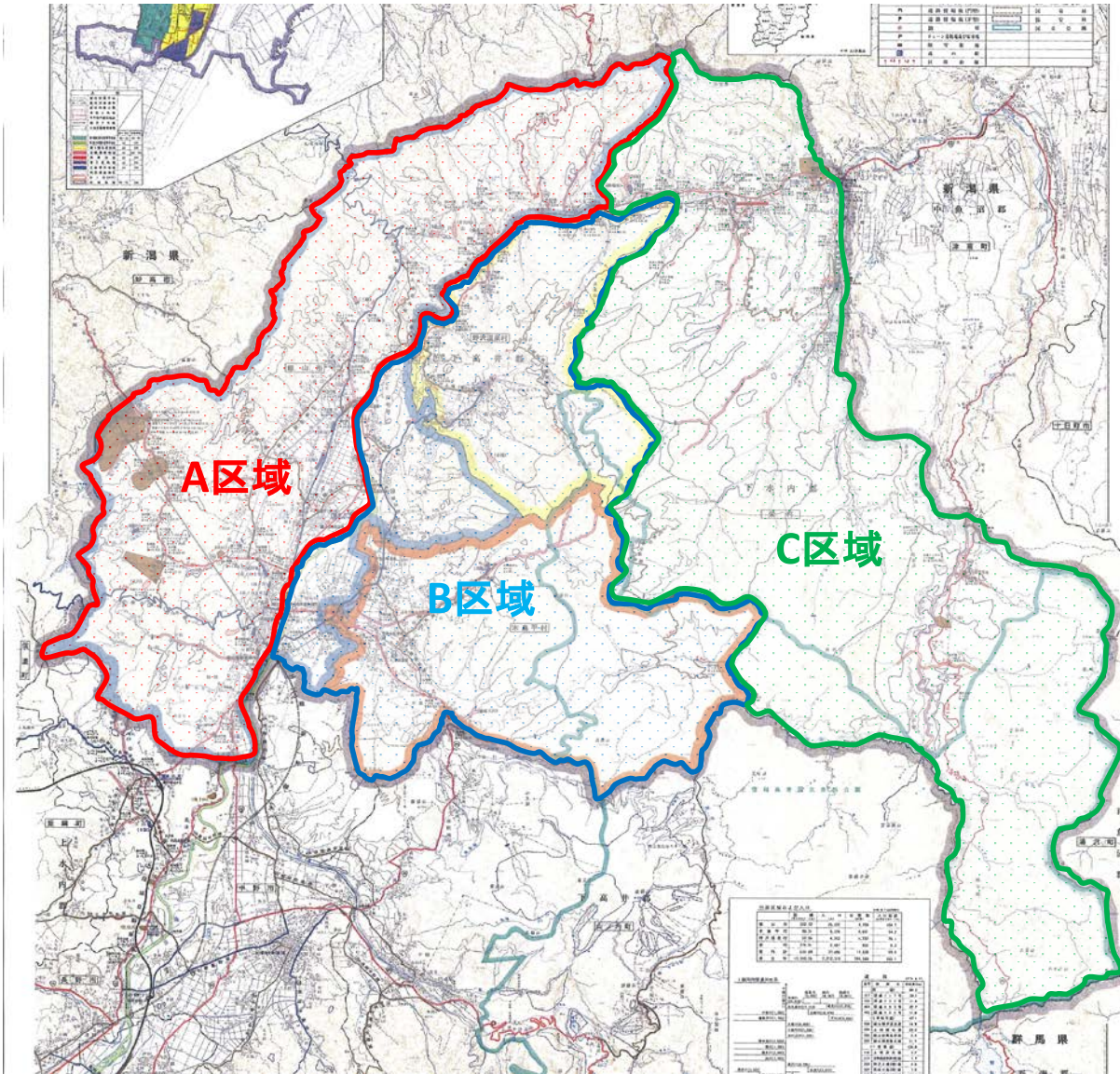


土木施設小規模補修工事 当番区域割図

長野県北信建設事務所 飯山事務所



区域割			備考
土木関係工事	区域に含まれる市町村	作業内容	
A 区域	飯山市 千曲川左岸	土木関係工事 (河川・砂防)	
B 区域	飯山市 千曲川右岸 及び 木島平村、野沢温泉村	土木関係工事 (河川・砂防)	
C 区域	栄村	土木関係工事 (河川・砂防)	

区域割			備考
電気・機械関係工事	区域に含まれる市町村	作業内容	
A・B・C区域	飯山事務所管内一円	電気・機械関係工事 (ポンプ施設・通信施設・観測機器)	