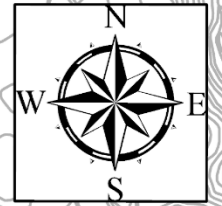
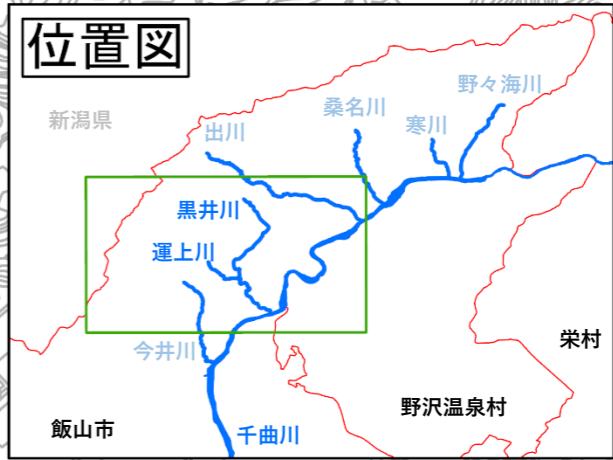


# 信濃川水系 運上川・黒井川 洪水浸水想定区域図【想定最大規模降雨】

## 位置図



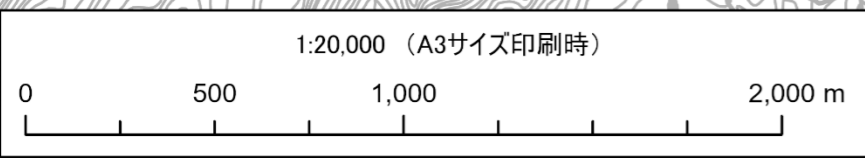
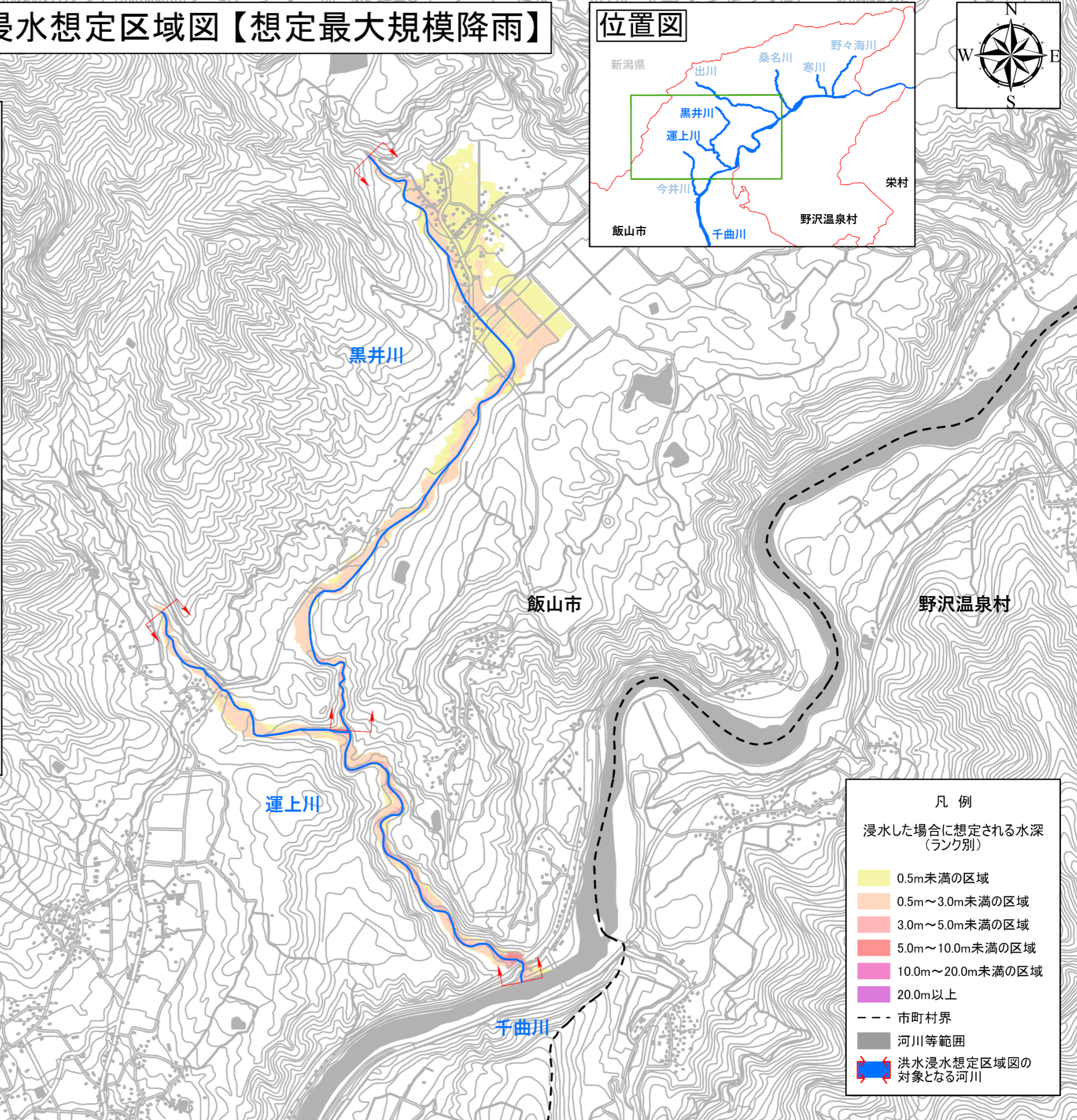
信濃川水系 運上川・黒井川 洪水浸水想定区域図 (想定最大規模降雨)

1) 説明文

- この図は信濃川水系運上川及び黒井川の長野県管理区間について、水防法の規定により指定された浸水想定区域、浸水した場合に想定される水深を表示した図面です。
- この洪水浸水想定区域図は、指定時点の運上川及び黒井川の河道整備状況を勘案して、想定し得る最大規模の降雨に伴う洪水により運上川及び黒井川が氾濫した場合に想定される浸水の状況を、シミュレーションにより求めたものです。
- なお、このシミュレーションの実施にあたっては、支派川の氾濫、シミュレーションの前提となる降雨を超える規模の降雨及び内水による氾濫等を考慮していませんので、この浸水想定区域図に指定されていない区域においても浸水が発生する場合や、想定される水深が実際と異なる場合があります。

2) 基本事項

|              |  |
|--------------|--|
| ① 作成主体       | 長野県  |
| ② 指定年月日      | 令和4年12月23日   |
| ③ 指定の根拠法令    | 水防法（昭和24年法律第193号）第14条第2項   |
| ④ 対象となる河川    | 信濃川水系運上川<br>(実施区間)<br>左岸：飯山市大字常郷字高野 から<br>千曲川への合流点 まで<br>右岸：飯山市大字常郷字横川 から<br>千曲川への合流点 まで<br>信濃川水系黒井川<br>(実施区間)<br>左岸：飯山市大字一山字上村 から<br>運上川への合流点 まで<br>右岸：飯山市大字一山字上村 から<br>運上川への合流点 まで |
| ⑤ 指定の前提となる降雨 | 運上川・黒井川流域に24時間で813mmの降雨を想定   |
| ⑥ 関係市町村      | 飯山市  |
| ⑦ その他の計算条件等  | 氾濫区域を5m格子(計算メッシュ)に分割して、これを1単位として計算しています。また、計算メッシュの地盤高は、航空レーザー測量等により求めた平均地盤高を使用しています。このため、微地形による影響が表せていない場合があります。   |



| 凡例                    |                   |
|-----------------------|-------------------|
| 浸水した場合に想定される水深 (ランク別) |                   |
|                       | 0.5m未満の区域         |
|                       | 0.5m～3.0m未満の区域    |
|                       | 3.0m～5.0m未満の区域    |
|                       | 5.0m～10.0m未満の区域   |
|                       | 10.0m～20.0m未満の区域  |
|                       | 20.0m以上           |
|                       | 市町村界              |
|                       | 河川等範囲             |
|                       | 洪水浸水想定区域図の対象となる河川 |