

令和5年度 北信地域における森林づくり県民税活用事業の実施状況(北信地域振興局)

I 森林の若返り促進と安全・安心な里山づくり

(1) 信州の森林づくり事業(人工造林・初期保育の嵩上げ)

栄村野田沢地区で、造林補助事業による皆伐後の再造林1.37haへの嵩上げ補助を実施しました。令和6年度は、山ノ内町での実施を予定しています。



II 森や緑、木のぬくもりに親しむことのできる環境づくり

(1) 開かれた里山整備事業

山ノ内町湯田中地区里山整備利用地域において、「一茶の散歩道」沿いの危険木除去および刈払い機安全講習会+協議会の皆様による刈払い作業が行われました。その後、「一茶の散歩道」を含む町内のコースで行われたウォーキングイベントには約130人が参加しました。

令和6年度は、開かれた里山整備事業を「湯田中地区」及び「小境・鷹落山麓」の2か所で、従前の里山整備事業を「中野市栗林地区」(新規地域認定準備中)で予定しています。

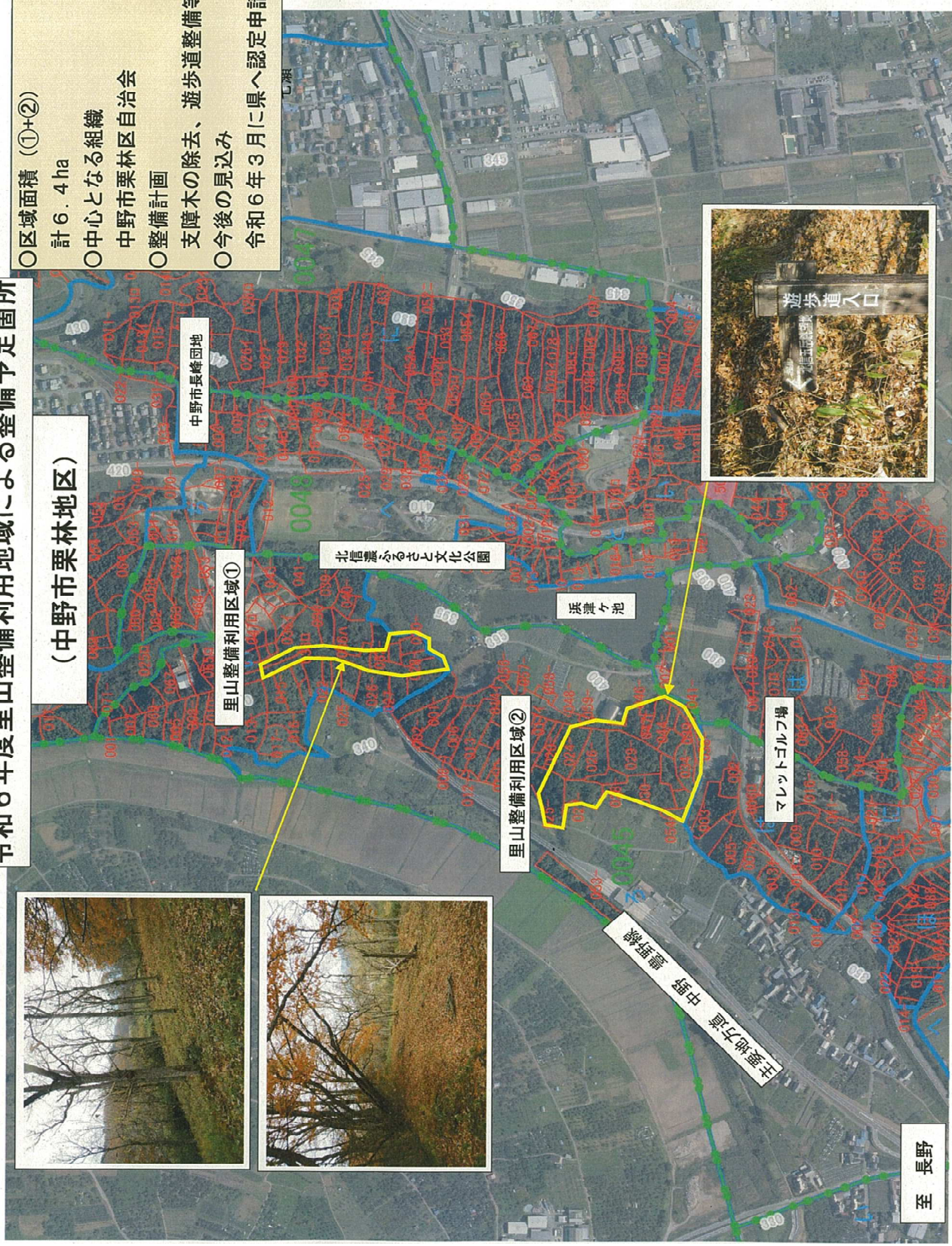


危険木伐採・整理

刈払い機安全講習・刈払い作業

令和6年度里山整備利用地域による整備予定箇所
(中野市栗林地区)

- 区域面積 (①+②)
計 6.4 ha
- 中心となる組織
中野市栗林区自治会
- 整備計画
支障木の除去、遊歩道整備等
- 今後の見込み
令和6年3月に県へ認定申請



Ⅲ 森林・林業活動に取り組む多様な人材・事業者への支援

(1) 森林サービス産業総合対策事業

飯山市の「北竜湖」と「なべくら高原森の家」で、修景林間整備として支障木伐採・刈払いを実施しました。



支障木伐採等により眺望と安全を確保

Ⅳ 市町村と連携した森林等に関連する課題の解決

(1) 市町村森林整備支援事業

市町村毎の課題解決のための森林整備を支援しています。
令和6年度も、ライフライン保全・緩衝帯整備を中心に事業要望をいただいています。

【ライフラインの保全】



木島平村 上木島地区



栄村 野田沢地区

【観光地の景観向上】



山ノ内町 志賀高原
除伐・枝落しにより琵琶池周辺の景観向上

【緩衝帯の整備】

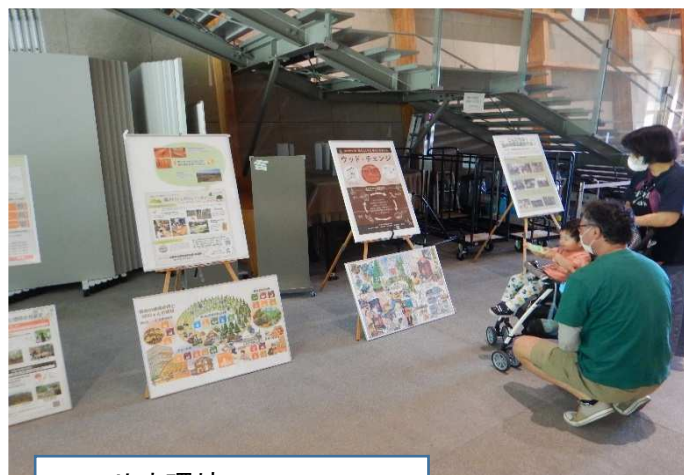


中野市 間山地区
広域電気柵沿いに緩衝帯を整備し、シカ・イノシシ等による被害防止を図る

V 普及啓発、評価検証

(1) みんなで支える森林づくり推進事業

「環境フェア」「北信州森林祭」等イベントでのPRや、地域情報誌での広報等の普及啓発を行いました。



いいやま環境フェア R5.9.24



北信州森林祭 R5.10.14

皆さまに納めていただいた **森林税** を活用しています

※正式名称：長野県森林づくり県民税

長野県森林づくり県民税 公式キャラクター

これまで取り組んできたこと

第3期 森林税（平成30年度～令和4年度）では、木を「育てる」ための間伐を中心に、防災・減災のための森林整備や、地域の里山整備活動の支援等に取り組んできました。

- 木工体験活動の開催支援

学校の授業で木製ベンチを制作し、生徒達が木とふれあいました。〈木島平村〉


- 緩衝帯の整備

クマやイノシシなどが集落に近づきにくくなるよう、集落に隣接した森林の整備を行いました。〈栄村〉


- 観光地魅力向上のための森林整備

琵琶池周辺の遊歩道で、景色を良くするためのヤブの刈払いを行いました。〈山ノ内町〉



これから取り組むこと

第4期 森林税（令和5年度～令和9年度）では、木を「伐って・使って・植える」ことを中心に、森林の若返りを図り、2050 ゼロカーボン実現を目指して取り組んでまいります。

- 1 山に木を植えるとともに今ある森林の手入れを進めます
- 2 森林の恵みや木のめぐりをもっと身近に。もっとまちなかに
- 3 森林・林業に関わる人材を支え、育てます
- 4 市町村と協力し地域の森林・林業の課題を解決

詳細は「長野県森林づくり県民税」公式ホームページをご覧ください▶

お問い合わせ先 **長野県北信地域振興局 林務課**
☎(0269)23-0215

長野県 森林税 **検索**

長野県 ゼロカーボン戦略 **検索**

地域情報誌「りふれ」(発行部数17,000部)に掲載した広報

