

# 長野県感染症情報 (2018年(平成30年) 3月)

(2018年(平成30年)3月 1日～2018年3月31日)

2018年(平成30年)4月18日  
 長野県健康福祉部保健・疾病対策課感染症対策係  
 (課長)西垣明子 (担当)阿部 徹 笠原ひとみ  
 026-235-7148(直通)  
 026-232-0111(代表)内線2640  
 026-235-7170(FAX)  
 Email hoken-shippei@pref.nagano.lg.jp

## 定点把握五類感染症発生状況

| 保健所      | 届出定点数 |    | 性器クラ<br>ミジア<br>感染症 | 性器<br>ヘルペスウイルス<br>感染症 | 尖圭<br>コンジローマ | 淋菌<br>感染症 | メチシリン耐性<br>黄色ブドウ<br>球菌感染症 | ペニシリン耐性<br>肺炎球菌<br>感染症 | 薬剤耐性<br>緑膿菌<br>感染症 |
|----------|-------|----|--------------------|-----------------------|--------------|-----------|---------------------------|------------------------|--------------------|
|          | STD   | 基幹 |                    |                       |              |           |                           |                        |                    |
| 佐久       | 2     | 1  | -                  | -                     | -            | -         | -                         | -                      | -                  |
| 上田       | 1     | 1  | 1                  | 2                     | -            | -         | 2                         | -                      | -                  |
| 諏訪       | 1     | 1  | -                  | -                     | -            | -         | 2                         | -                      | -                  |
| 伊那       | 1     | 1  | 1                  | -                     | -            | 1         | -                         | -                      | -                  |
| 飯田       | 1     | 1  | 2                  | -                     | -            | -         | 3                         | -                      | -                  |
| 木曾       |       | 1  | -                  | -                     | -            | -         | -                         | -                      | -                  |
| 松本       | 3     | 1  | 3                  | 2                     | -            | 1         | 1                         | -                      | -                  |
| 大町       |       | 1  | -                  | -                     | -            | -         | -                         | -                      | -                  |
| 長野       | 1     | 1  | 5                  | 1                     | 1            | 1         | -                         | 1                      | -                  |
| 北信       | 1     | 1  | 1                  | 3                     | 1            | 1         | 2                         | -                      | -                  |
| 長野市      | 3     | 1  | 9                  | -                     | -            | 1         | 2                         | 2                      | -                  |
| 合計       | 14    | 11 | 22                 | 8                     | 2            | 5         | 12                        | 3                      | -                  |
| 定点当たり届出数 |       |    | 1.57               | 0.57                  | 0.14         | 0.36      | 1.09                      | 0.27                   | 0.00               |
| 累計       |       |    | 45                 | 18                    | 7            | 10        | 41                        | 13                     | -                  |

| 年齢      | 性器クラ<br>ミジア<br>感染症 | 性器<br>ヘルペスウイルス<br>感染症 | 尖圭<br>コンジローマ | 淋菌<br>感染症 | メチシリン耐性<br>黄色ブドウ<br>球菌感染症 | ペニシリン耐性<br>肺炎球菌<br>感染症 | 薬剤耐性<br>緑膿菌<br>感染症 |
|---------|--------------------|-----------------------|--------------|-----------|---------------------------|------------------------|--------------------|
| 0 歳     | -                  | -                     | -            | -         | 1                         | -                      | -                  |
| 1 - 4   | -                  | -                     | -            | -         | -                         | -                      | -                  |
| 5 - 9   | -                  | -                     | -            | -         | -                         | -                      | -                  |
| 10 - 14 | -                  | -                     | -            | -         | -                         | -                      | -                  |
| 15 - 19 | 4                  | -                     | -            | 1         | 1                         | -                      | -                  |
| 20 - 24 | 5                  | 1                     | -            | 1         | -                         | -                      | -                  |
| 25 - 29 | 9                  | -                     | 1            | 1         | 1                         | -                      | -                  |
| 30 - 34 | 1                  | -                     | -            | 1         | -                         | -                      | -                  |
| 35 - 39 | 1                  | 2                     | -            | -         | -                         | -                      | -                  |
| 40 - 44 | 1                  | 1                     | -            | -         | -                         | -                      | -                  |
| 45 - 49 | 1                  | -                     | 1            | -         | -                         | -                      | -                  |
| 50 - 54 | -                  | 2                     | -            | 1         | 1                         | -                      | -                  |
| 55 - 59 | -                  | -                     | -            | -         | -                         | -                      | -                  |
| 60 - 64 | -                  | -                     | -            | -         | -                         | 2                      | -                  |
| 65 - 69 | -                  | -                     | -            | -         | -                         | -                      | -                  |
| 70 歳以上  | -                  | 2                     | -            | -         | 8                         | 1                      | -                  |

(診断日を基準に集計しています。また、速報のため今後の集計で変更が生じることがあります。)

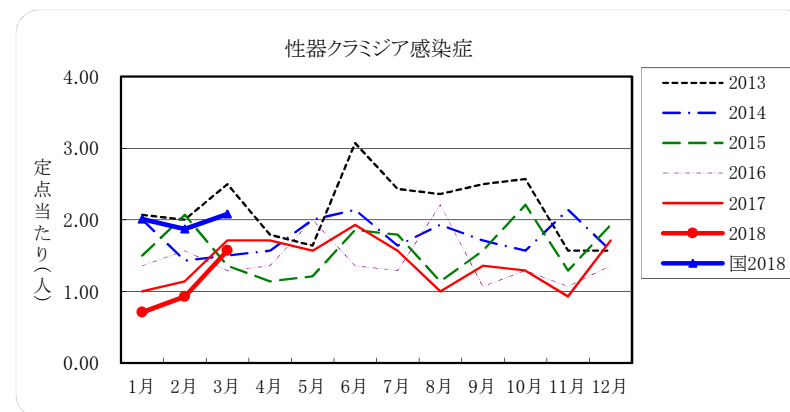
## 薬剤耐性菌感染症の検体採取部位

|      | 喀痰 | 気管洗浄液 | 血液 | 髄液 | 胸腹水 | 創部 | 耳漏 | 留置カテ | その他 |
|------|----|-------|----|----|-----|----|----|------|-----|
| MRSA | 2  | -     | 2  | -  | -   | 1  | /  | 1    | 6   |
| PRSP | 3  | -     | -  | -  | -   | -  | -  | /    | -   |
| 緑膿菌  | -  | -     | -  | -  | -   | -  | /  | -    | -   |

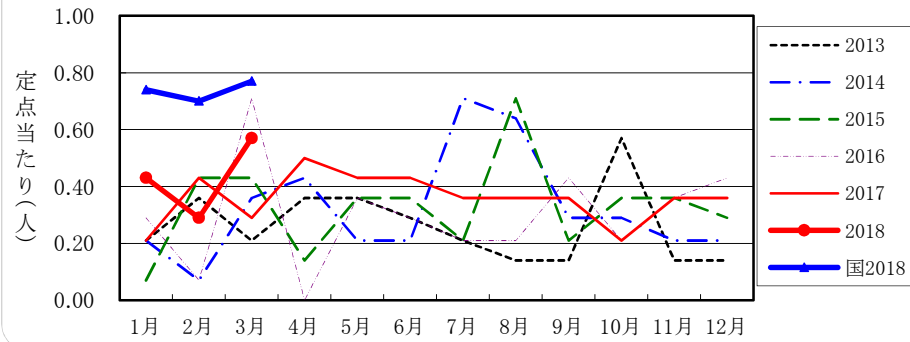
## 【長野県情報】

STD定点からの届出は、性器クラミジア感染症22例(男性7:女性15)、性器ヘルペスウイルス感染症8例(男性4:女性4)、尖圭コンジローマ2例(男性2)、淋菌感染症5例(男性3:女性2)でした。

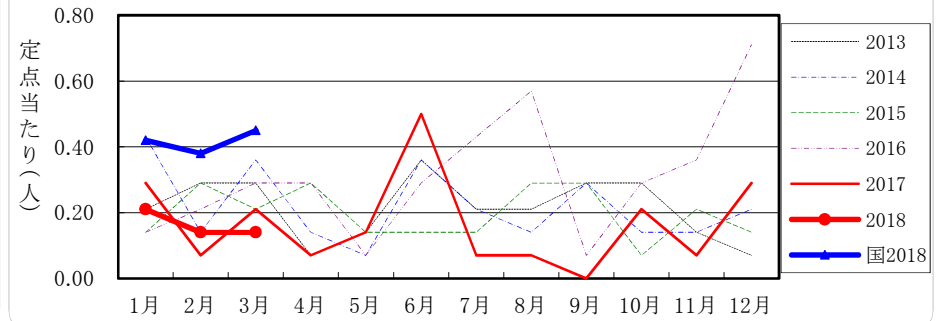
基幹定点からの届出は、メチシリン耐性黄色ブドウ球菌(MRSA)感染症12例(男性7:女性5)、ペニシリン耐性肺炎球菌(PRSP)感染症3例(男性2:女性1)、薬剤耐性緑膿菌感染症0例でした。



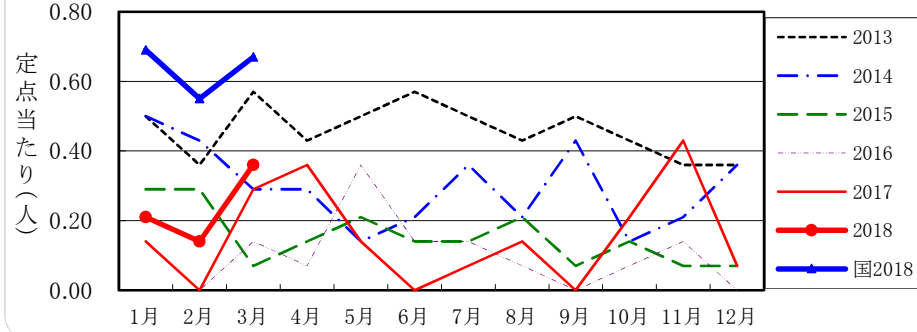
性器ヘルペスウイルス感染症



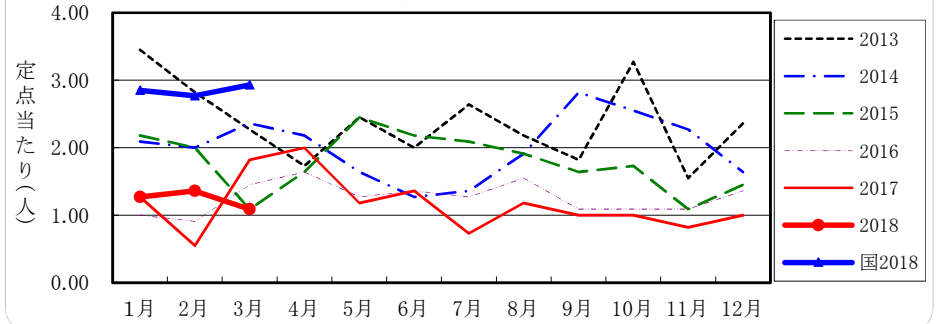
尖圭コンジローマ



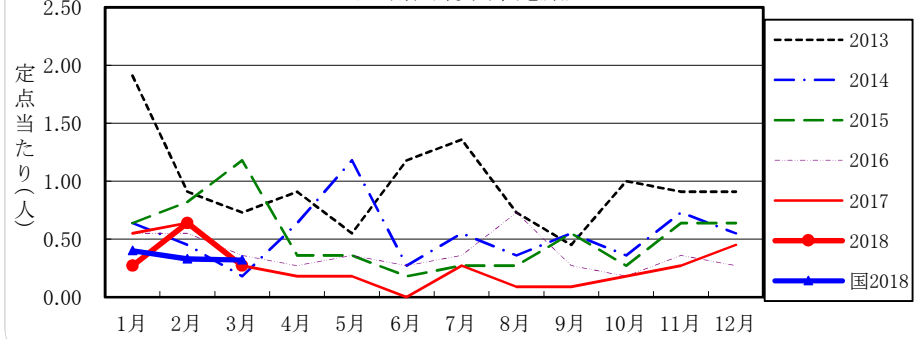
淋菌感染症



メチシリン耐性黄色ブドウ球菌感染症



ペニシリン耐性肺炎球菌感染症



薬剤耐性緑膿菌感染症

