

長野県感染症情報（2017年（平成29年）第32週） （2017年8月7日～2017年8月13日）

2017年（平成29年）8月16日
 長野県健康福祉部保健・疾病対策課感染症対策係
 （課長）西垣明子（担当）山崎千速 笠原ひとみ
 026-235-7148(直) 026-232-0111(代)内線2640
 026-235-7170(FAX)
 Email hoken-shippei@pref.nagano.lg.jp

●全数把握感染症

結核3例、潜在性結核1例、腸管出血性大腸菌感染症13例（O157 11例、O26 2例）、レジオネラ症1例、クロイツフェルト・ヤコブ病1例の届出がありました。

腸管出血性大腸菌感染症の届出が急増しています。菌に汚染された食品を摂取したり、感染したヒトからの二次感染により拡大する傾向があります。食品の取扱いに十分注意するとともに、手洗いの励行に努めましょう。

●定点把握感染症

手足口病の届出数は引き続き増加傾向にあります。今後もしばらくの間流行が続くと思われますので、手洗いの励行、タオルの共有を避けるなど、感染予防を心がけてください。

長野県感染症情報トピックスー 腸管出血性大腸菌感染症に注意しましょう

<http://www.pref.nagano.lg.jp/hoken-shippei/kenko/kenko/kansensho/joho/topics.html>

夏休みにおける海外での感染症予防について（厚生労働省）

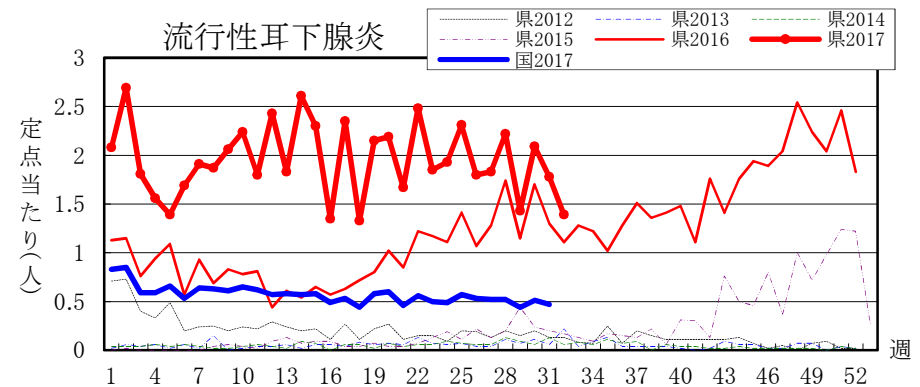
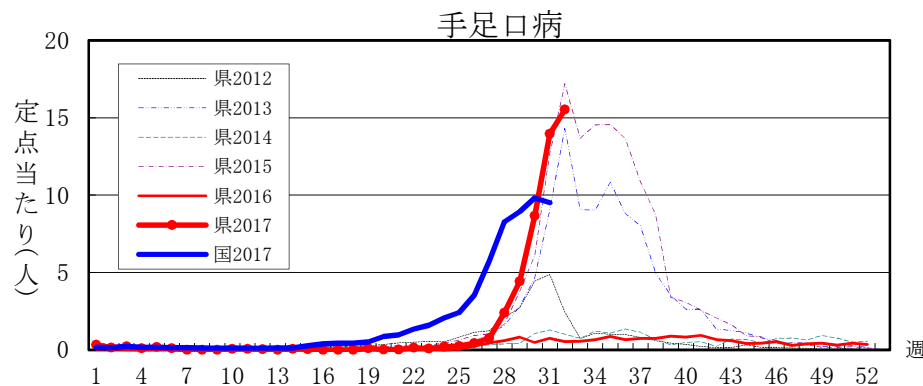
http://www.mhlw.go.jp/seisakunitsuite/bunya/kenkou_iryuu/kenkou/travel-kansenshou.html

全数把握感染症届出状況

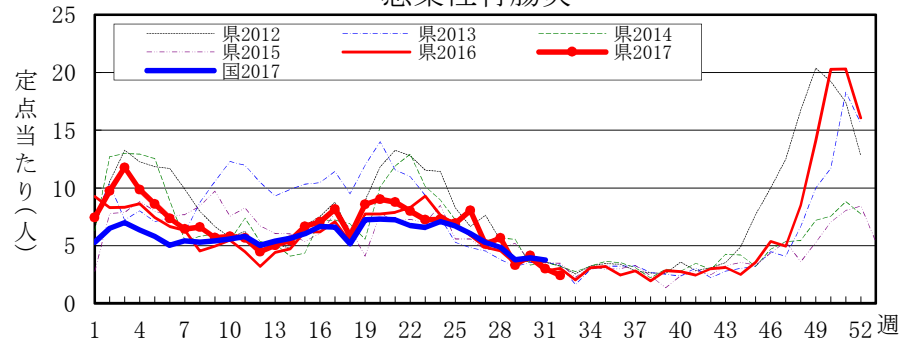
一類感染症	なし
二類感染症	結核 3例、潜在性結核 1例
三類感染症	腸管出血性大腸菌感染症 13例
四類感染症	レジオネラ症 1例
五類感染症	クロイツフェルト・ヤコブ病 1例
動物感染症	なし

定点把握感染症届出状況

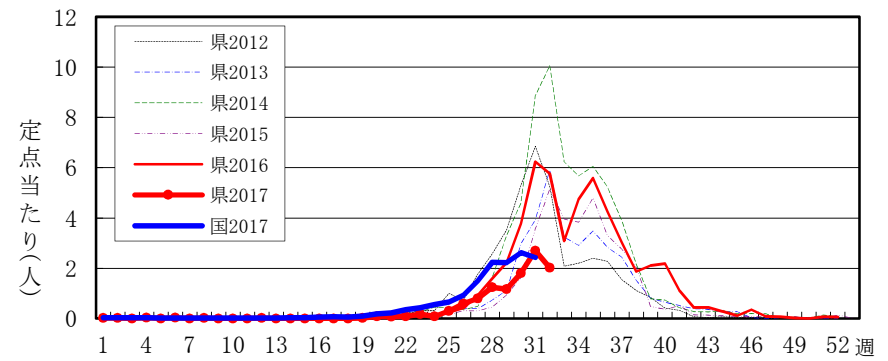
感染症名	今週	1週前	2週前
1 手足口病	15.54	13.96	8.67
2 感染性胃腸炎	2.41	3.00	4.13
3 ヘルパンギーナ	2.02	2.69	1.81
4 流行性耳下腺炎	1.39	1.78	2.09
5 A群溶血性レンサ球菌咽頭炎	1.17	1.48	1.70



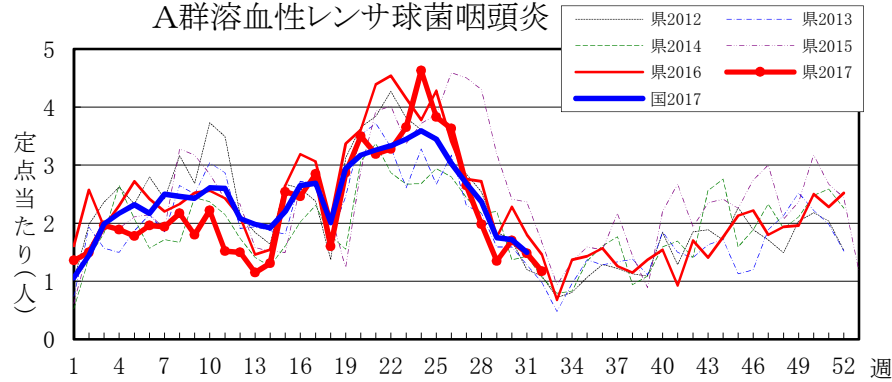
感染性胃腸炎



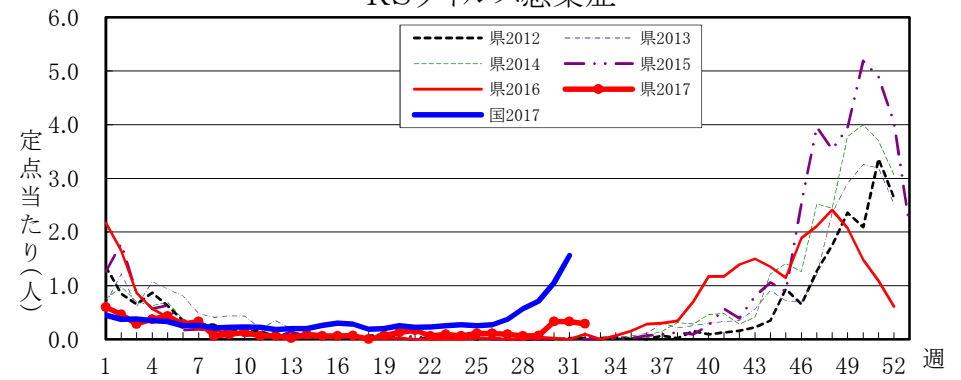
ヘルパンギーナ



A群溶血性レンサ球菌咽頭炎

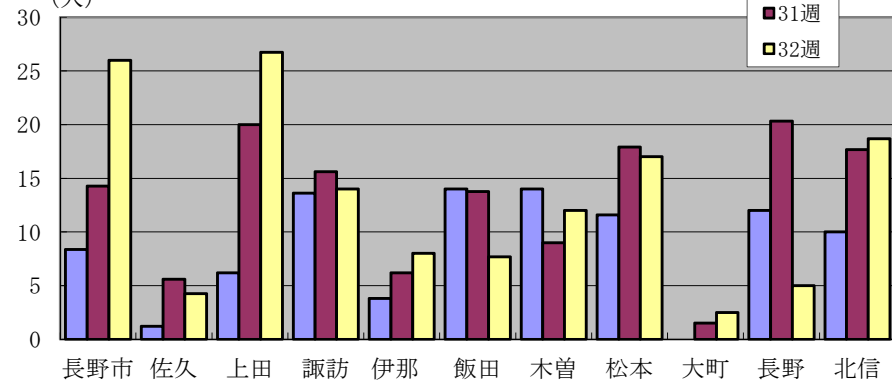


RSウイルス感染症



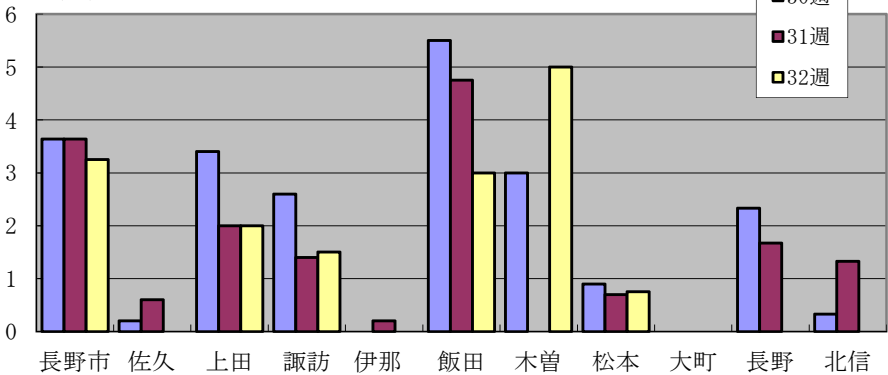
定点当たり
(人)

手足口病 地区別患者届出数



定点当たり
(人)

流行性耳下腺炎 地区別患者届出数



感 染 症 情 報 第32週 (2017年(平成29年)8月7日～2017年(平成29年)8月13日)

一類・二類・三類・四類・五類感染症(全数把握対象疾病)届出状況

(診断日を基準に集計しています。また、速報のため今後の集計で変更が生じる場合があります。)

	一類(7)							二類(7)							三類(5)					四類(44)										
	エボラ出血熱	クリミア・コンゴ出血熱	痘そう	南米出血熱	ペスト	マールブルグ病	ラッサ熱	急性灰白髄炎	結核	潜在性結核感染症	ジフテリア	SARS	MERS	鳥インフルエンザ(H5N1)	鳥インフルエンザ(H7N9)	コレラ	細菌性赤痢	腸管出血性大腸菌感染症	腸チフス	パラチフス	E型肝炎	ウイルス性(脳炎)	A型肝炎	エキノコックス症	黄熱	オウム病	オムスク出血熱	回帰熱	キャサリス森林病	
今週	-	-	-	-	-	-	-	-	3	1	-	-	-	-	-	-	-	13	-	-	-	-	-	-	-	-	-	-	-	-
累計(1/2～)	-	-	-	-	-	-	-	-	101	81	-	-	-	-	-	-	-	29	-	-	-	1	-	8	-	-	-	-	-	-

	四類(44)																													
	Q熱	狂犬病	コクシオイデス症	サル痘	ジカウイルス感染症	重症熱性血小板減少症候群	腎症候性出血熱	西部ウマ脳炎	タミメノ脳炎	炭疽	チクングニア熱	つつが虫病	デング熱	東部ウマ脳炎	鳥インフルエンザ	コバウイルス感染症	日本紅斑熱	日本脳炎	ハンタウイルス肺炎候群	Bウイルス	鼻疽	ブルセラ症	ベネズエラウマ脳炎	ハンタウイルス感染症	発しんチフス	ボツリヌス症	マラリア	野兔病	ライム病	
今週	-	-	-	-	-	-	-	-	-	-	-	-	-	-	-	-	-	-	-	-	-	-	-	-	-	-	-	-	-	-
累計(1/2～)	-	-	-	-	-	-	-	-	-	-	-	-	7	3	-	-	-	-	-	-	-	-	-	-	-	-	-	-	-	-

	四類(44)																			五類(22)										動物		
	リッサウイルス感染症	リフトバレー熱	類鼻疽	レンオネラ症	レプトスピラ症	ロッキー山紅斑熱	アムールバ赤痢	ウイルス性肝炎(除A・E)	CRE感染症	急性脳炎(除WN・日脳等)	クリプトスホルジウム症	クロイツェルト・ヤコブ病	劇型溶レン菌感染症	後天性免疫不全症候群	ジアルジア症	侵襲性インフルエンザ	侵襲性髄膜炎	侵襲性肺炎球菌感染症	水痘(入院)	先天性風しん症候群	梅毒	播種性クリプトコックス症	破傷風	VRSA感染症	VRE感染症	風しん	麻しん	薬剤耐性アシネトバクテリウム感染症	細菌性赤痢(サル)			
今週	-	-	-	-	1	-	-	-	-	-	-	-	1	-	-	-	-	-	-	-	-	-	-	-	-	-	-	-	-	-	-	-
累計(1/2～)	-	-	-	-	22	-	-	-	14	2	19	13	4	6	6	1	3	-	35	3	-	16	4	3	-	1	1	4	-	-		

定点把握五類感染症届出状況

保健所	届出定点数				小児										眼科		基幹						
	インフルエンザ	小児	眼科	基幹	インフルエンザ	RSウイルス感染症	咽頭結膜熱	A群溶連菌咽頭炎	感染性胃腸炎	水痘	手足口病	伝染性紅斑	突発性発しん	百日咳	ヘルパンギーナ	流行性耳下腺炎	急性出血性結膜炎	流行性角結膜炎	細菌性髄膜炎	無菌性髄膜炎	マイコプラズマ肺炎	クラミア肺炎(オウム病除)	感染性胃腸炎(ロタウイルス)
佐久	7	4	1	1	-	-	2	3	-	-	17	-	-	-	1	-	-	-	-	-	-	-	-
上田	7	4	1	1	-	4	2	5	25	1	107	2	-	-	2	8	-	-	-	-	-	-	-
諏訪	4	2	1	1	-	-	1	1	6	-	28	-	-	-	4	3	-	-	-	-	-	-	-
伊那	8	5	1	1	-	-	1	2	17	-	40	-	2	-	4	-	-	-	-	-	-	-	-
飯田	5	3	1	1	-	-	1	-	11	9	23	-	1	-	19	9	-	-	-	-	-	-	-
木曾	2	1	1	1	-	-	-	-	-	-	12	-	-	-	1	5	-	-	-	-	-	-	-
松本	14	8	3	1	-	1	1	12	16	1	136	-	2	1	35	6	-	-	-	-	1	-	-
大町	3	2	1	1	-	1	1	1	6	-	5	-	1	-	3	-	-	-	-	-	-	-	-
長野	6	1	1	1	-	-	-	-	-	-	5	-	-	-	-	-	-	-	-	-	1	-	-
北信	5	3	1	1	2	-	-	2	1	-	56	-	1	-	1	-	-	-	-	-	-	-	-
長野市	12	8	2	1	-	6	2	22	17	5	208	-	5	-	13	26	-	-	-	-	-	-	-
合計	73	41	10	11	2	12	11	48	99	16	637	2	12	1	83	57	-	-	-	-	2	-	-
定点当たり届出数					0.03	0.29	0.27	1.17	2.41	0.39	15.54	0.05	0.29	0.02	2.02	1.39	0.00	0.00	0.00	0.00	0.18	0.00	0.00
累計(1/2～)					27.781	288	278	3.891	11,559	602	2,409	145	542	25	584	3,346	9	111	2	2	146	0	141

全数把握対象疾病再掲			
一～五類計	指定感染症(該当なし)	動物計	
今週	19	-	-
累計	387	-	-

全数把握対象疾病再掲					
	一類	二類	三類	四類	五類
今週	-	4	13	1	1
累計	-	182	29	41	135

インフル/眼科	小児	基幹	()年齢対応:眼科定点																				
			0歳	1-4	5-9	10-14	15-19	20-24	25-29	30-34	35-39	40-44	45-49	50-54	55-59	60-64	65-69	70以上	80歳以上	前週比%			
	5ヶ月	0歳	-	3	-	-	-	1	9	-	-	-	-	2	-	-	-	-	-	-	-	-	-
	~11ヶ月	1-4	-	4	-	-	4	-	37	-	-	5	-	10	-	-	-	-	-	-	-	-	-
	1歳	5-9	-	2	4	6	16	6	206	-	-	4	-	13	1	-	-	-	-	-	1	-	-
	2歳	10-14	-	-	-	2	15	1	141	-	-	1	-	22	4	-	-	-	-	-	1	-	-
	3歳	15-19	-	2	1	3	12	1	79	1	2	1	-	8	4	-	-	-	-	-	-	-	-
	4歳	20-24	-	-	2	6	9	1	83	-	-	-	-	9	10	-	-	-	-	-	-	-	-
	5歳	25-29	-	1	3	7	8	-	41	1	-	-	-	9	9	-	-	-	-	-	-	-	-
	6歳	30-34	-	-	1	6	4	2	17	-	-	-	-	3	11	-	-	-	-	-	-	-	-
	7歳	35-39	-	-	-	2	1	1	4	-	-	-	-	3	3	-	-	-	-	-	-	-	-
	8歳	40-44	-	-	-	1	-	-	3	-	-	-	-	1	6	-	-	-	-	-	-	-	-
	9歳	45-49	-	-	-	3	2	-	4	-	-	-	-	4	4	-	-	-	-	-	-	-	-
	10-14	50-54	2	-	-	5	3	3	6	-	-	-	-	3	5	-	-	-	-	-	-	-	-
	15-19	55-59	-	-	-	-	1	-	2	-	-	-	-	-	-	-	-	-	-	-	-	-	-
	20-29	60-64	-	-	-	7	24	-	5	-	-	-	-	3	-	-	-	-	-	-	-	-	-
	30-39	65-69	-	-	-	-	-	-	-	-	-	-	-	-	-	-	-	-	-	-	-	-	-
	40-49	70以上	-	-	-	-	-	-	-	-	-	-	-	-	-	-	-	-	-	-	-	-	-
	50-59	-	-	-	-	-	-	-	-	-	-	-	-	-	-	-	-	-	-	-	-	-	-
	60-69	-	-	-	-	-	-	-	-	-	-	-	-	-	-	-	-	-	-	-	-	-	-
	70-79(70以上)	-	-	-	-	-	-	-	-	-	-	-	-	-	-	-	-	-	-	-	-	-	-
	80歳以上	-	-	-	-	-	-	-	-	-	-	-	-	-	-	-	-	-	-	-	-	-	-
	前週比%	-	87.88	158.82	79.05	80.33	300.00	111.32	45.45	74.36	33.33	75.09	78.09	-	-	-	-	-	-	40.00	-	-	-