

長野県感染症情報（2017年(平成29年)第20週） （2017年5月15日～2017年5月21日）

2017年(平成29年) 5月24日
 長野県健康福祉部保健・疾病対策課感染症対策係
 (課長)西垣明子 (担当)山崎千速 笠原ひとみ
 026-235-7148(直) 026-232-0111(代)内線2640
 026-235-7170(FAX)
 Email hoken-shippei@pref.nagano.lg.jp

●全数把握感染症

デング熱症例は、マレーシアへの渡航歴がありました。デング熱はウイルスを保有する蚊に刺されることによって感染します。海外の流行地へ渡航する際は、長袖・長ズボンを着用したり、蚊の忌避剤(虫よけスプレー等)を使用するなど、蚊に刺されないように注意してください。

つつが虫病の患者届出が相次いでいます。草むら等に立ち入る際はダニに咬まれないように長袖・長ズボンや足を覆う靴を着用するなど肌の露出を少なくしましょう。

●定点把握感染症

感染性胃腸炎、A群溶血性レンサ球菌咽頭炎の届出数は前週より増加しています。

蚊媒介感染症(デング熱)

http://www.pref.nagano.lg.jp/hoken-shippei/kenko/kenko/kansensho/joho/dengue_fever.html

野山に生息するダニの感染症に注意しましょう！

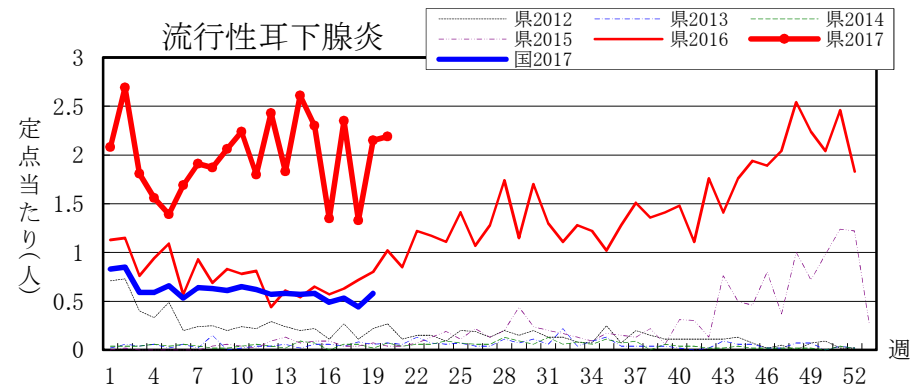
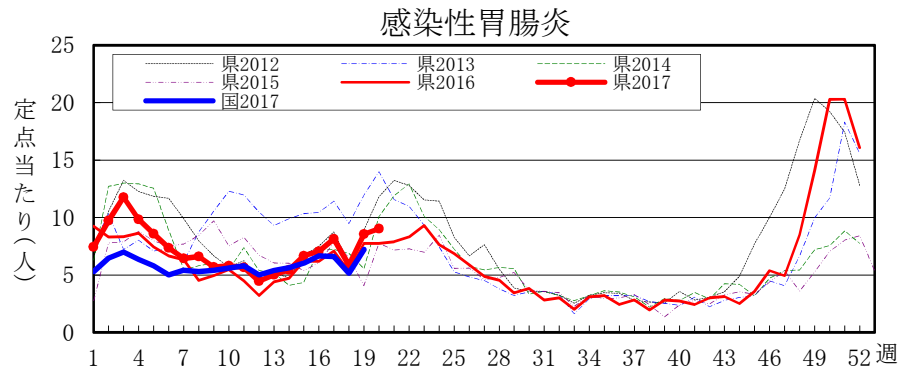
<http://www.pref.nagano.lg.jp/hoken-shippei/kenko/kenko/kansensho/joho/topics.html#dani>

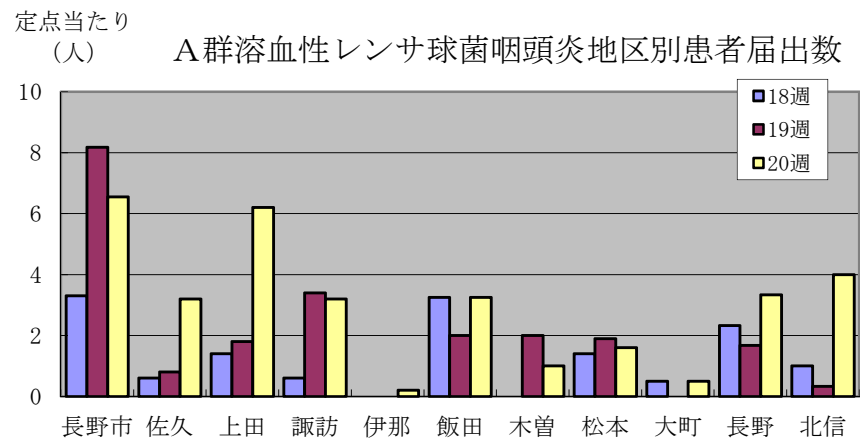
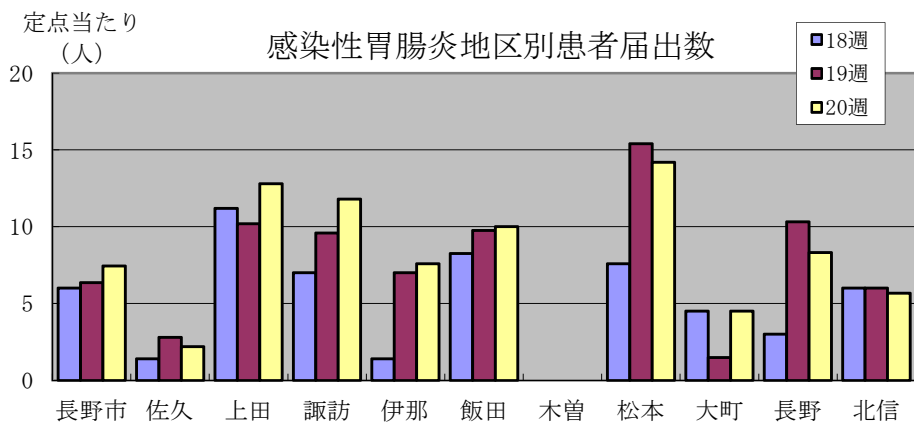
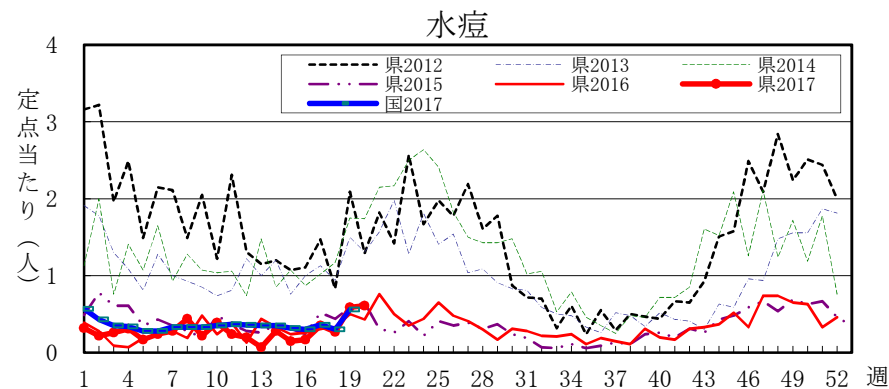
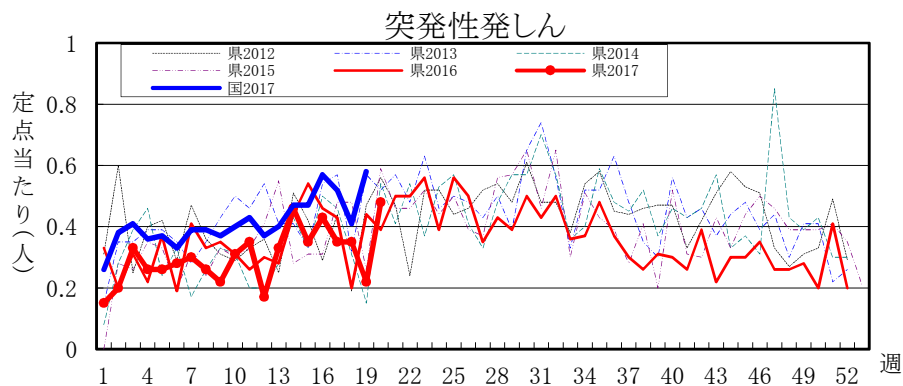
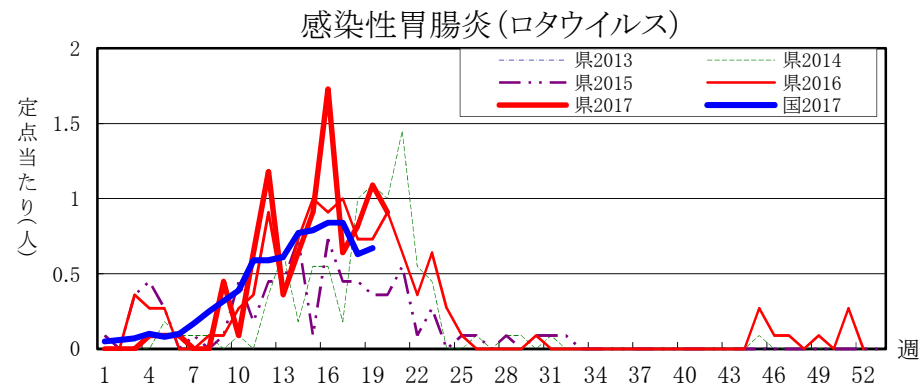
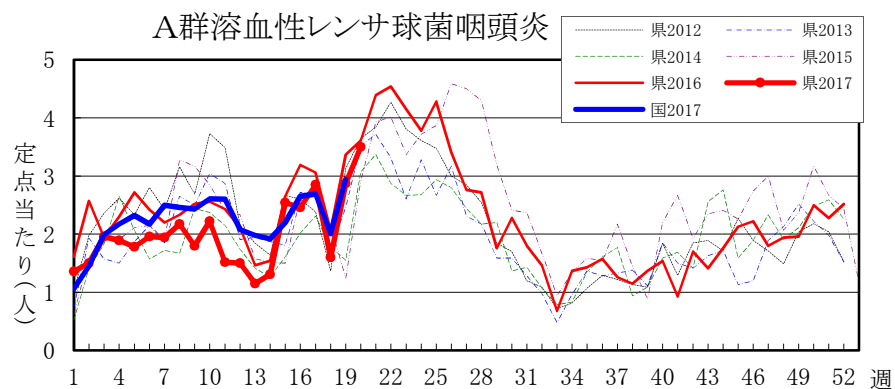
全数把握感染症届出状況

一類感染症	なし
二類感染症	結核 2例、潜在性結核 4例
三類感染症	腸管出血性大腸菌感染症(O26)3例
四類感染症	つつが虫病 1例、デング熱 1例
五類感染症	急性脳炎 1例、侵襲性肺炎球菌感染症 1例
動物感染症	なし

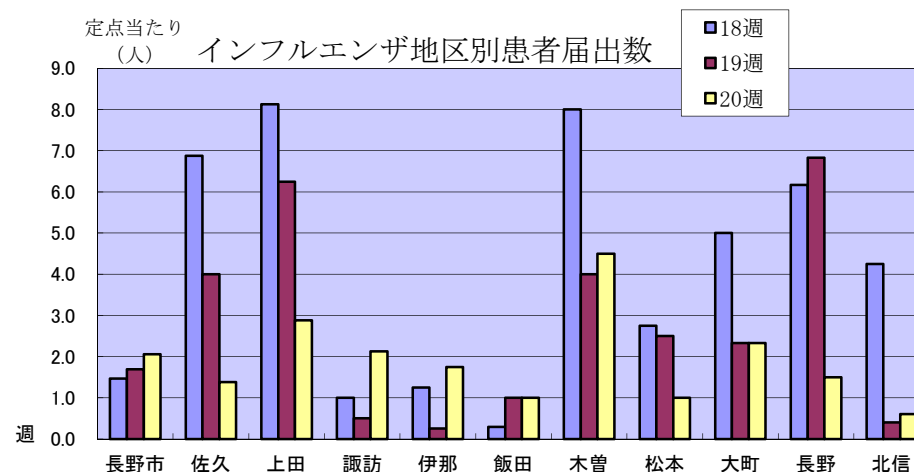
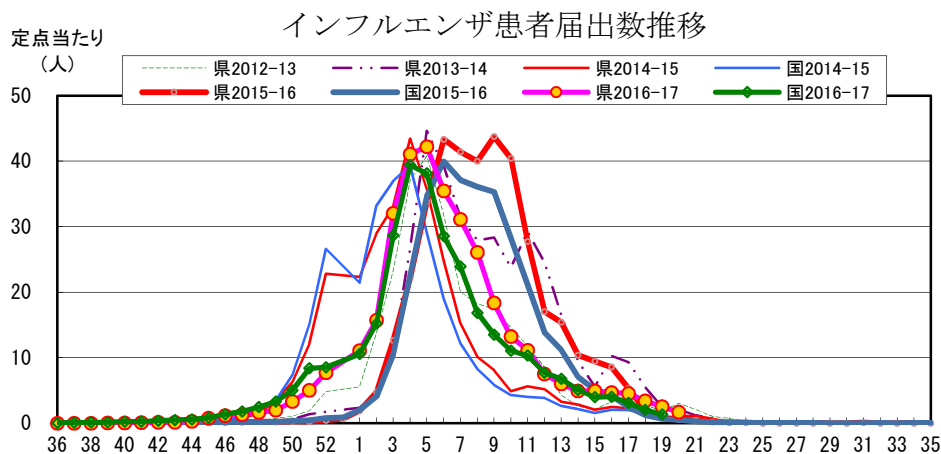
定点把握感染症届出状況

感染症名	今週	1週前	2週前
1 感染性胃腸炎	9.02	8.57	5.85
2 A群溶血性レンサ球菌咽頭炎	3.50	2.87	1.60
3 流行性耳下腺炎	2.19	2.15	1.33
4 インフルエンザ	1.71	2.53	3.42
5 感染性胃腸炎(ロタウイルス)	0.91	1.09	0.82





長野県インフルエンザ情報（2017年（平成29年）第20週） （2017年5月15日～2017年5月21日）



・地区別定点当たり届出数（最近5週間）

	定点数	定点当たり届出数(人)				
		16週	17週	18週	19週	20週
長野市	16	4.81	4.88	1.47	1.69	2.06
佐久	8	7.63	4.38	6.88	4.00	1.38
上田	8	12.50	12.25	8.13	6.25	2.88
諏訪	8	1.75	0.88	1.00	0.50	2.13
伊那	8	2.63	2.25	1.25	0.25	1.75
飯田	7	3.57	1.29	0.29	1.00	1.00
木曾	2	1.00	4.50	8.00	4.00	4.50
松本	16	3.00	3.69	2.75	2.50	1.00
大町	3	5.00	7.67	5.00	2.33	2.33
長野	6	4.67	7.67	6.17	6.83	1.50
北信	5	3.20	2.40	4.25	0.40	0.60
全県	87	4.68	4.53	3.42	2.53	1.71

・インフルエンザウイルスサーベイランス（地区別検体数及び結果）

	第 18 週					第 19 週					シーズン累計(36週～)				
	検体数	AH1pdm09	A香港	B(山形)	B(ビクトリア)	検体数	AH1pdm09	A香港	B(山形)	B(ビクトリア)	検体数	AH1pdm09	A香港	B(山形)	B(ビクトリア)
長野市	2	-	1	1	-	2	-	2	-	-	69	-	58	7	1
佐久	-	-	-	-	-	-	-	-	-	-	16	-	14	-	1
上田	-	-	-	-	-	2	-	-	-	-	45	1	39	1	2
諏訪	-	-	-	-	-	-	-	-	-	-	5	-	5	-	-
伊那	-	-	-	-	-	-	-	-	-	-	2	-	2	-	-
飯田	-	-	-	-	-	-	-	-	-	-	1	-	1	-	-
木曾	-	-	-	-	-	-	-	-	-	-	8	-	7	-	-
松本	-	-	-	-	-	3	-	-	-	-	95	-	79	2	3
大町	-	-	-	-	-	-	-	-	-	-	-	-	-	-	-
長野	3	-	-	-	-	1	-	-	-	-	48	1	31	9	1
北信	-	-	-	-	-	-	-	-	-	-	11	-	10	1	-
合計	5	-	1	1	-	8	-	2	-	-	300	2	246	20	8

検体数「-」の地区は、検体が採取されなかったことを示す。速報値のため今後の集計で変更が生じることがあります。
学校等での集団発生 <http://www.pref.nagano.lg.jp/hoken-shippe/kenko/kenko/kansensho/joho/influ2.html>

参考：
注意報: 10人以上30人未満
警報: 30人以上