

長野県感染症情報（2017年（平成29年）第19週） （2017年5月8日～2017年5月14日）

2017年（平成29年）5月17日
 長野県健康福祉部保健・疾病対策課感染症対策係
 （課長）西垣明子（担当）山崎千速 笠原ひとみ
 026-235-7148(直) 026-232-0111(代)内線2640
 026-235-7170(FAX)
 Email hoken-shippei@pref.nagano.lg.jp

●全数把握感染症

結核5例、潜在性結核5例、腸管出血性大腸菌感染症(O157)1例の届出がありました。

例年、夏期は腸管出血性大腸菌感染症の届出数が増加します。ヒトからの2次感染、あるいは食品から経路で感染が拡大しやすい傾向があります。食品の取扱いに十分注意するとともに、手洗いの励行に努めましょう。

●定点把握感染症

流行性耳下腺炎は昨年秋以降、多い状況で推移しています。長野県の届出数は全国と比較して多い状況です。

野山に生息するダニの感染症に注意しましょう！

<http://www.pref.nagano.lg.jp/hoken-shippei/kenko/kenko/kansensho/joho/topics.html#dani>

長野県感染症情報～トピックス～

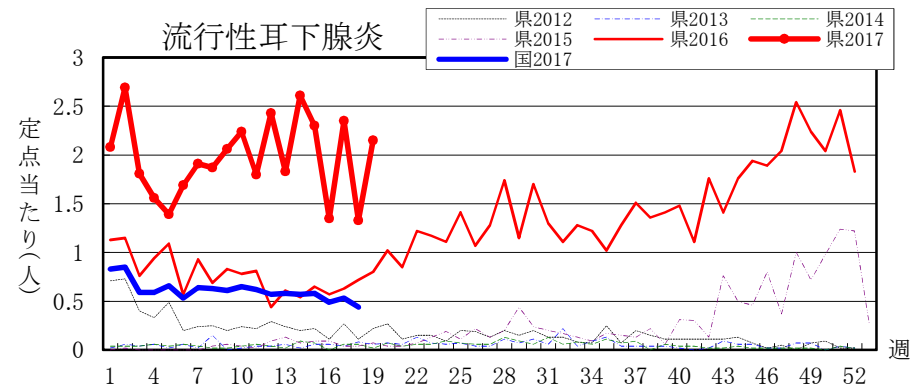
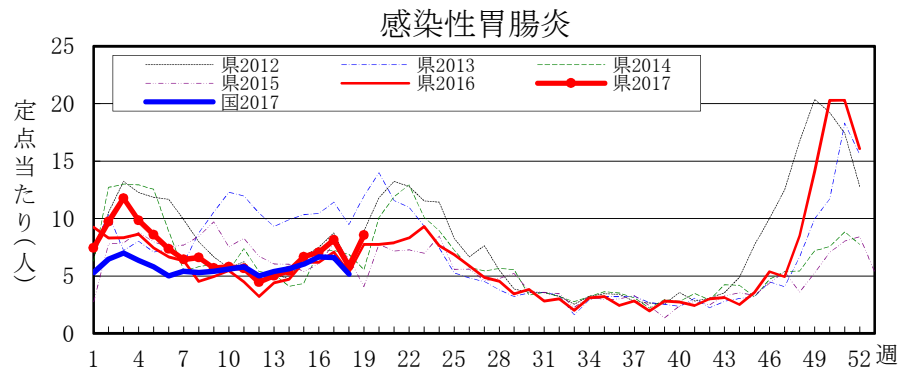
<http://www.pref.nagano.lg.jp/hoken-shippei/kenko/kenko/kansensho/joho/topics.html>

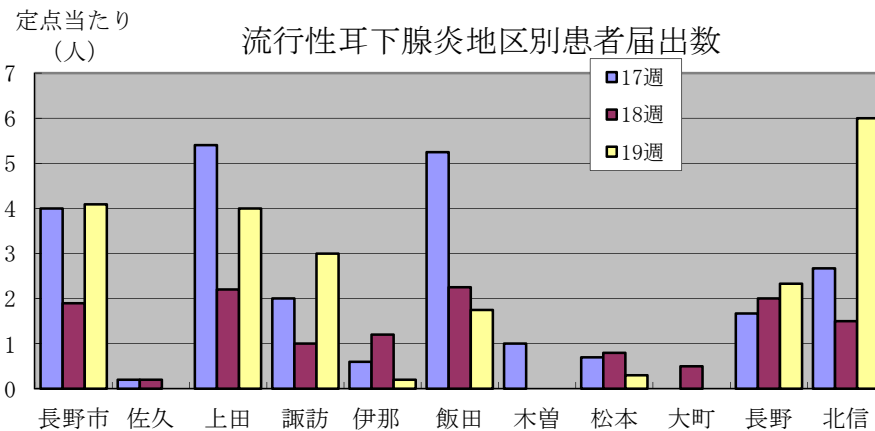
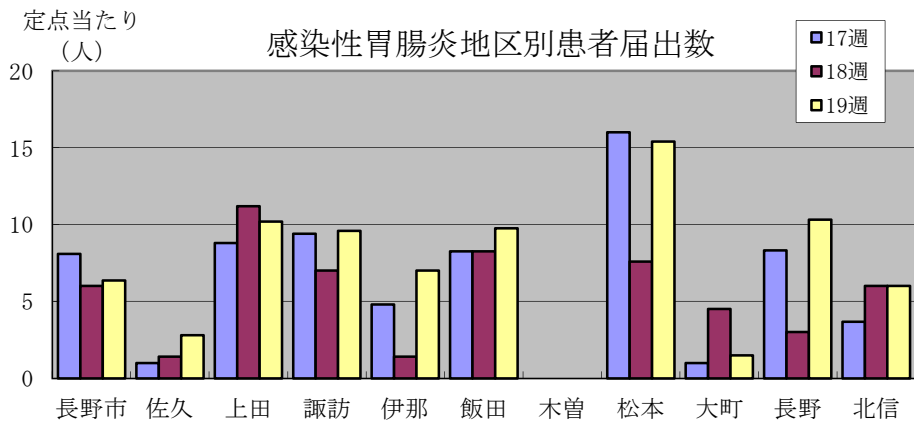
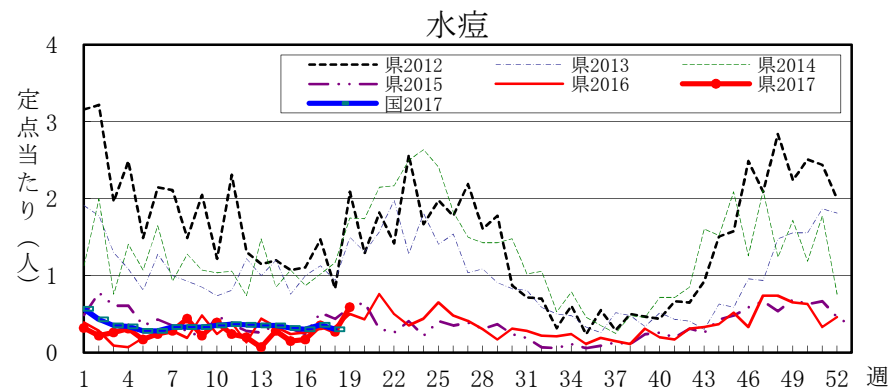
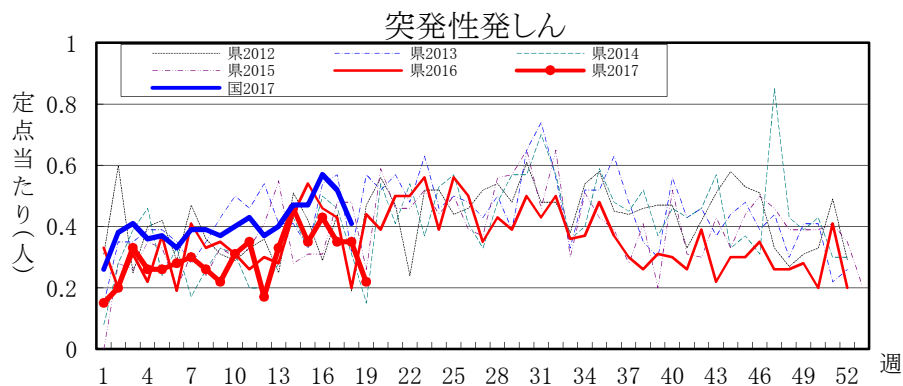
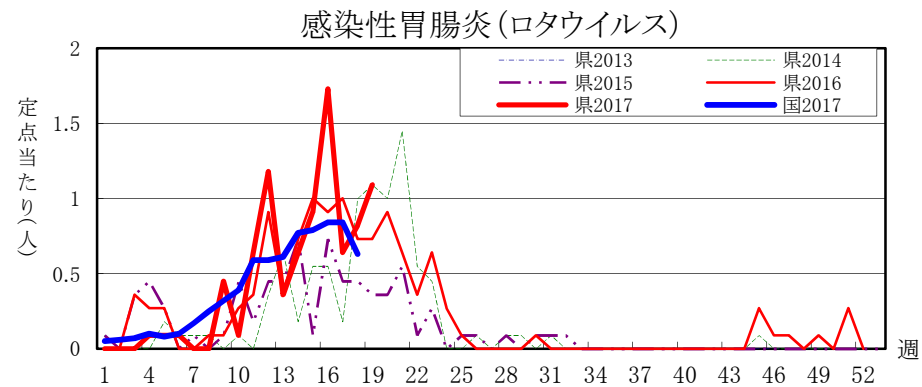
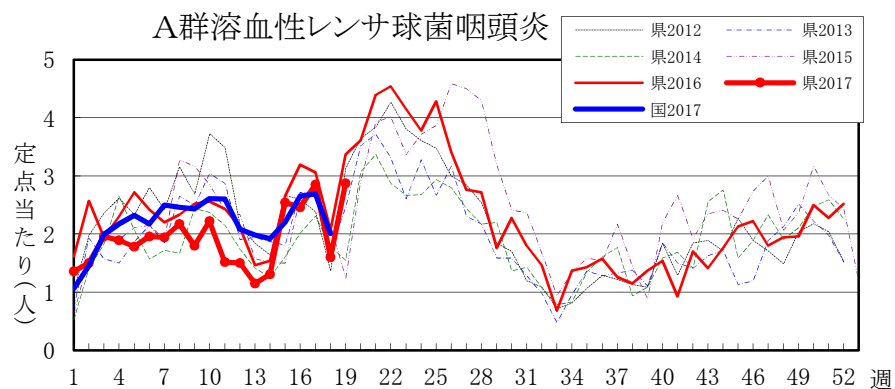
全数把握感染症届出状況

一類感染症	なし
二類感染症	結核 5例、潜在性結核 5例
三類感染症	腸管出血性大腸菌感染症(O157)1例
四類感染症	なし
五類感染症	なし
動物感染症	なし

定点把握感染症届出状況

感 染 症 名	今週	1週前	2週前
1 感染性胃腸炎	8.57	5.85	8.15
2 A群溶血性レンサ球菌咽頭炎	2.87	1.60	2.85
3 インフルエンザ	2.53	3.42	4.53
4 流行性耳下腺炎	2.15	1.33	2.35
5 感染性胃腸炎(ロタウイルス)	1.09	0.82	0.64





感染症情報 第19週 (2017年(平成29年)5月8日～2017年(平成29年)5月14日)

一類・二類・三類・四類・五類感染症(全数把握対象疾病)届出状況

(診断日を基準に集計しています。また、速報のため今後の集計で変更が生じることがあります。)

	一類(7)							二類(7)							三類(5)					四類(44)										
	エボラ出血熱	クリミア・コンゴ出血熱	痘そう	南米出血熱	ペスト	マールブルグ病	ラッサ熱	急性灰白髄炎	結核	潜在性結核感染症	ジフテリア	SARS	MERS	鳥インフルエンザ(H5N1)	鳥インフルエンザ(H7N9)	コレラ	細菌性赤痢	腸管出血性大腸菌感染症	腸チフス	パラチフス	E型肝炎	ウエストナイル熱(脳炎)	A型肝炎	エキノコックス症	黄熱	オウム病	オムスク出血熱	回帰熱	キャサスル森林病	
今週	-	-	-	-	-	-	-	-	5	5	-	-	-	-	-	-	-	1	-	-	-	-	-	-	-	-	-	-	-	-
累計(1/2~)	-	-	-	-	-	-	-	-	58	51	-	-	-	-	-	-	-	3	-	-	-	-	1	-	-	-	-	-	-	-

	四類(44)																													
	Q熱	狂犬病	コクシンオイツ症	サル痘	ジカウイルス感染症	重症熱性血小板減少症候群	腎症候性出血熱	西部ウマ脳炎	タニ媒介脳炎	炭疽	チクングニア熱	つつが虫病	デング熱	東部ウマ脳炎	鳥インフルエンザ	ロバウイルス感染症	日本紅斑熱	日本脳炎	ハンタウイルス肺炎候群	Bウイルス病	鼻疽	ブルセラ症	ベネズエラウマ脳炎	バンドラウイルス感染症	発しんチフス	ボツリヌス症	マラリア	野兔病	ライム病	
今週	-	-	-	-	-	-	-	-	-	-	-	-	-	-	-	-	-	-	-	-	-	-	-	-	-	-	-	-	-	-
累計(1/2~)	-	-	-	-	-	-	-	-	-	-	-	-	2	-	-	-	-	-	-	-	-	-	-	-	-	-	-	-	-	-

	四類(4)				五類(22)															動物										
	リッサウイルス感染症	リフトバレー熱	類鼻疽	レジオネラ症	レプトスピラ症	ロッキー山紅斑熱	アムールバ赤痢	ウイルス性肝炎(除A・E)	CRE感染症	急性脳炎(除WN・日脳等)	クリプトスホルジウム症	クロイツェルト・ヤコブ病	劇症型溶レン菌感染症	後天性免疫不全症候群	ジアルジア症	侵襲性インフルエンザ菌感染症	侵襲性髄膜炎菌感染症	侵襲性肺炎球菌感染症	水痘(入院)	先天性風しん症候群	梅毒	播種性クriptコックス症	破傷風	VRSA感染症	VRE感染症	風しん	麻疹	薬剤耐性アシネトバクテリウム感染症	細菌性赤痢(サル)	
今週	-	-	-	-	-	-	-	-	-	-	-	-	-	-	-	-	-	-	-	-	-	-	-	-	-	-	-	-	-	-
累計(1/2~)	-	-	-	-	11	-	-	8	1	11	7	-	2	3	3	1	2	-	26	1	-	10	3	1	-	-	1	4	-	-

定点把握五類感染症届出状況

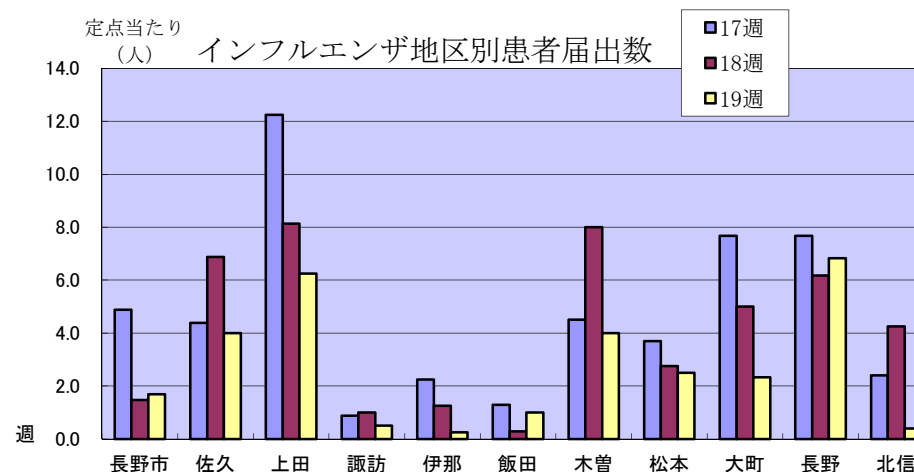
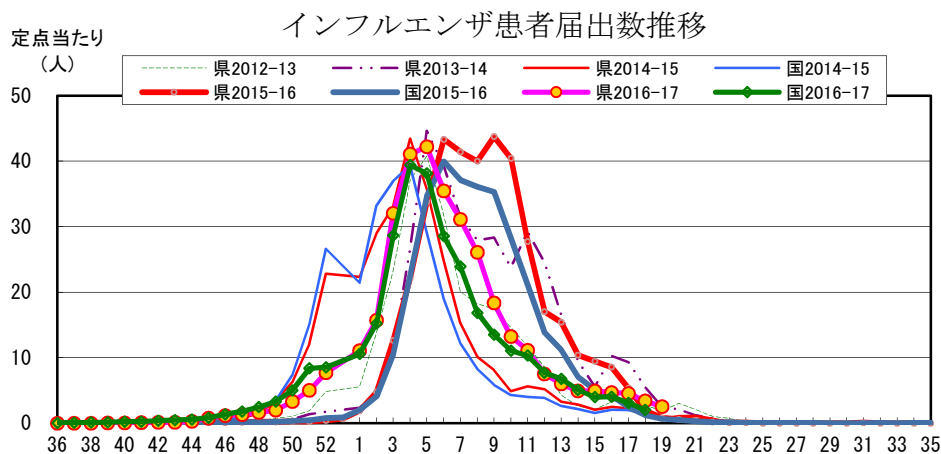
保健所	届出定点数				小児															眼科				基幹				
	インフルエンザ	小児	眼科	基幹	インフルエンザ	RSウイルス感染症	咽頭結膜熱	A群溶連菌咽頭炎	感染性胃腸炎	水痘	手足口病	伝染性紅斑	突発性発しん	百日咳	ヘルパンギーナ	流行性耳下腺炎	急性出血性結膜炎	流行性角結膜炎	細菌性髄膜炎	無菌性髄膜炎	マイコプラズマ肺炎	クラミア肺炎(オウム病除)	感染性胃腸炎(ロタウイルス)					
佐久	8	5	1	1	32	-	-	4	14	-	-	-	-	-	-	-	1	-	-	-	-	-	-	1				
上田	8	5	1	1	50	-	2	9	51	1	4	2	-	-	-	20	-	3	-	-	-	-	-	3				
諏訪	8	5	1	1	4	-	2	17	48	2	-	-	-	-	-	15	-	-	-	-	-	-	-	-				
伊那	8	5	1	1	2	-	-	-	35	5	-	-	-	-	-	1	-	-	-	-	-	-	-	-				
飯田	7	4	1	1	7	-	2	8	39	5	-	-	-	-	-	7	-	-	-	-	-	2	-	-				
木曾	2	1	1	1	8	-	-	2	-	-	-	-	-	-	-	-	-	-	-	-	-	-	-	-				
松本	16	10	3	1	40	1	2	19	154	3	-	2	4	-	1	3	-	-	-	-	-	2	-	6				
大町	3	2	1	1	7	1	-	-	3	1	-	-	-	-	-	-	-	-	-	-	-	-	-	-				
長野	6	3	1	1	41	-	1	5	31	1	1	-	-	-	-	7	-	-	-	-	-	-	-	-				
北信	5	3	1	1	2	-	-	1	18	-	-	-	-	-	-	18	-	-	-	-	-	-	-	1				
長野市	16	11	2	1	27	2	-	90	70	12	-	-	8	-	-	45	-	-	-	-	-	-	-	1				
合計	87	54	11	11	220	4	9	155	463	32	6	4	12	-	1	116	-	4	-	-	4	-	12					
定点当たり届出数	2.53	0.07	0.17	2.87	8.57	0.59	0.11	0.07	0.22	0.00	0.02	2.15	0.00	0.36	0.00	0.36	0.00	0.00	0.36	0.00	0.00	1.09						
累計(1/2~)	27,489	189	65	1,960	7,331	279	79	83	301	6	83	301	6	83	301	6	83	301	6	83	301	6	83					

全数把握対象疾病再掲			
	一～五類計	指定感染症(該当なし)	動物計
今週	11	-	-
累計	210	-	-

全数把握対象疾病再掲					
	一類	二類	三類	四類	五類
今週	-	10	1	-	-
累計	-	109	3	14	84

インフル/眼科	小児	基幹	()年齢対応:眼科定点																						
			0歳	1-4	5-9	10-14	15-19	20-24	25-29	30-34	35-39	40-44	45-49	50-54	55-59	60-64	65-69	70以上							
5ヶ月	5ヶ月	0歳	-	-	-	-	-	-	-	-	-	-	-	-	-	-	-	-	-	-	-	-	-	-	-
11ヶ月	11ヶ月	1-4	1	-	-	-	-	23	2	-	-	-	-	-	-	-	-	-	-	-	-	-	-	-	6
1歳	1歳	5-9	5	3	4	4	4	74	2	3	-	7	-	-	-	3	-	-	-	-	1	-	-	3	
2歳	2	10-14	6	-	1	7	62	-	1	2	2	-	-	-	-	4	-	-	-	-	-	-	-	-	
3歳	3	15-19	7	-	-	12	63	2	-	-	-	-	-	-	-	16	-	-	-	-	-	-	-	-	
4歳	4	20-24	4	-	2	21	46	2	1	-	-	-	-	-	-	25	-	-	-	-	-	-	-	-	
5歳	5	25-29	12	-	-	20	32	5	-	-	-	-	-	-	-	13	-	-	-	-	1	-	-	-	
6歳	6	30-34	10	-	-	28	24	9	-	1	-	-	-	1	18	-	1	-	-	-	-	-	-	-	
7歳	7	35-39	13	-	1	11	16	2	-	-	-	-	-	-	19	-	-	-	-	-	-	-	-	-	
8歳	8	40-44	13	-	-	5	17	4	-	-	-	-	-	-	8	-	-	-	-	-	1	-	-	-	
9歳	9	45-49	10	-	-	8	18	1	-	-	-	-	-	-	2	-	-	-	-	-	-	-	-	-	
10-14	10-14	50-54	58	-	-	28	32	3	-	1	-	-	-	-	6	-	1	-	-	-	-	-	-	1	
15-19	15-19	55-59	18	-	-	2	7	-	1	-	-	-	-	-	-	-	-	-	-	-	-	-	-	-	
20-29	20以上	60-64	11	-	1	9	46	-	-	-	-	-	-	-	2	-	1	-	-	-	-	-	-	1	
30-39		65-69	16	-	-	-	-	-	-	-	-	-	-	-	-	-	-	-	-	-	-	-	-	-	
40-49		70以上	14	-	-	-	-	-	-	-	-	-	-	-	-	-	-	-	-	-	-	-	-	-	
50-59			12	-	-	-	-	-	-	-	-	-	-	-	-	-	-	-	-	-	-	-	-	-	
60-69			6	-	-	-	-	-	-	-	-	-	-	-	-	-	-	-	-	-	-	-	-	-	
70-79(70以上)			2	-	-	-	-	-	-	-	-	-	-	-	-	-	-	-	-	-	-	-	-	-	
80歳以上			2	-	-	-	-	-	-	-	-	-	-	-	-	-	-	-	-	-	-	-	-	-	
前週比%			75.75	-	283.33	186.36	152.22	226.92	-	77.78	66.67	-	-	167.97	-	65.45	-	-	80.00	-	132.93	-	-	-	

長野県インフルエンザ情報（2017年（平成29年）第19週） （2017年5月8日～2017年5月14日）



・地区別定点当たり届出数（最近5週間）

	定点数	定点当たり届出数(人)				
		15週	16週	17週	18週	19週
長野市	16	5.50	4.81	4.88	1.47	1.69
佐久	8	5.63	7.63	4.38	6.88	4.00
上田	8	12.25	12.50	12.25	8.13	6.25
諏訪	8	2.13	1.75	0.88	1.00	0.50
伊那	8	3.13	2.63	2.25	1.25	0.25
飯田	7	4.57	3.57	1.29	0.29	1.00
木曾	2	2.00	1.00	4.50	8.00	4.00
松本	16	1.81	3.00	3.69	2.75	2.50
大町	3	1.67	5.00	7.67	5.00	2.33
長野	6	11.00	4.67	7.67	6.17	6.83
北信	5	3.80	3.20	2.40	4.25	0.40
全県	87	4.92	4.68	4.53	3.42	2.53

参考： 注意報: 10人以上30人未満
警報: 30人以上

・インフルエンザウイルスサーベイランス（地区別検体数及び結果）

	第 17 週					第 18 週					シーズン累計(36週～)				
	検体数	AH1pdm09	A香港	B(山形)	B(ビクトリア)	検体数	AH1pdm09	A香港	B(山形)	B(ビクトリア)	検体数	AH1pdm09	A香港	B(山形)	B(ビクトリア)
長野市	2	-	1	1	-	2	-	1	1	-	67	-	56	7	1
佐久	2	-	-	-	1	-	-	-	-	-	16	-	14	-	1
上田	-	-	-	-	-	-	-	-	-	-	43	1	39	1	2
諏訪	-	-	-	-	-	-	-	-	-	-	5	-	5	-	-
伊那	-	-	-	-	-	-	-	-	-	-	2	-	2	-	-
飯田	-	-	-	-	-	-	-	-	-	-	1	-	1	-	-
木曾	-	-	-	-	-	-	-	-	-	-	8	-	7	-	-
松本	1	-	-	-	-	-	-	-	-	-	93	-	76	2	3
大町	-	-	-	-	-	-	-	-	-	-	-	-	-	-	-
長野	4	-	-	-	-	3	-	-	-	-	48	1	29	7	1
北信	-	-	-	-	-	-	-	-	-	-	11	-	10	1	-
合計	9	-	1	1	1	5	-	1	1	-	294	2	239	18	8

検体数「-」の地区は、検体が採取されなかったことを示す。速報値のため今後の集計で変更が生じることがあります。
学校等での集団発生 <http://www.pref.nagano.lg.jp/hoken-shippe/kenko/kenko/kansensho/joho/influ2.html>