

## 長野県感染症情報（2017年(平成29年)第15週） （2017年4月10日～2017年4月16日）

2017年(平成29年) 4月19日  
 長野県健康福祉部保健・疾病対策課感染症対策係  
 (課長)西垣明子 (担当)山崎千速 笠原ひとみ  
 026-235-7148(直) 026-232-0111(代)内線2640  
 026-235-7170(FAX)  
 Email hoken-shippei@pref.nagano.lg.jp

### ●全数把握感染症

結核6例、潜在性結核1例、腸管出血性大腸菌感染症(O血清型不明)1例、カルバペネム耐性腸内細菌科細菌感染症1例、ジアルジア症1例、侵襲性肺炎球菌感染症1例、破傷風1例の届出がありました。

### ●定点把握感染症

インフルエンザの届出数は引き続き減少傾向ですが、一部地域では微増あるいは横ばい傾向にあります。今後もしばらくの間は地域内で小流行が起こる可能性がありますので、引き続き感染予防に努めてください。

ゴールデンウィークは海外へ出かける方が多くなります。海外滞在中に感染症にかかることなく、安全で快適に旅行し帰国することができるよう、予め渡航先の最新情報や注意事項を確認しましょう。

ゴールデンウィークにおける海外での感染症予防について(厚生労働省)

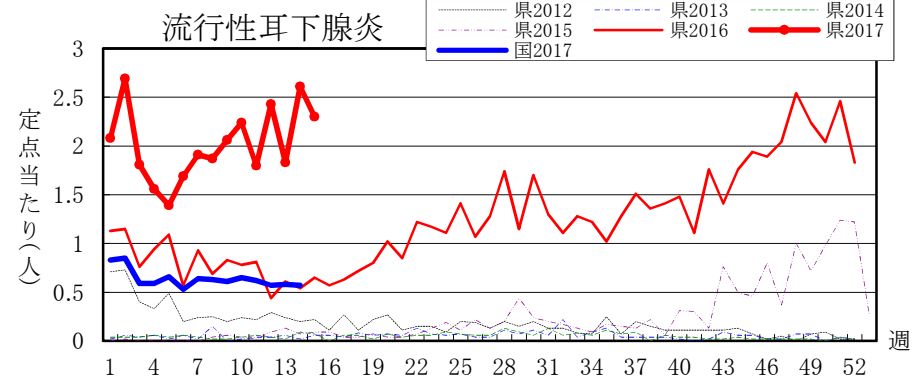
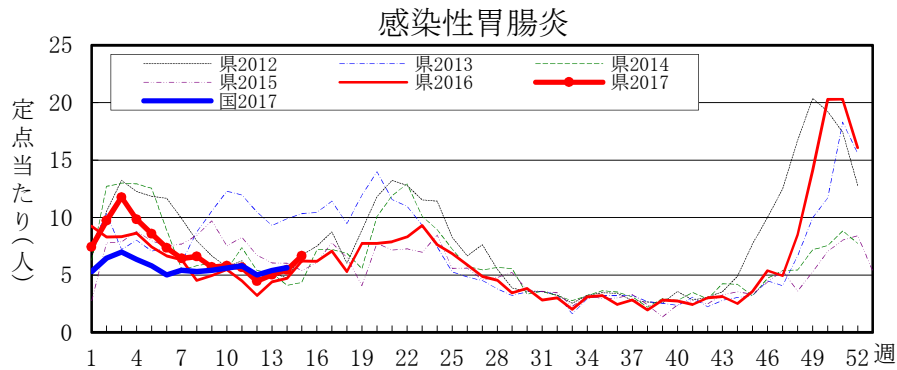
[http://www.mhlw.go.jp/seisakunitsuite/bunya/kenkou\\_iryuu/kenkou/travel-kansenshou.html](http://www.mhlw.go.jp/seisakunitsuite/bunya/kenkou_iryuu/kenkou/travel-kansenshou.html)

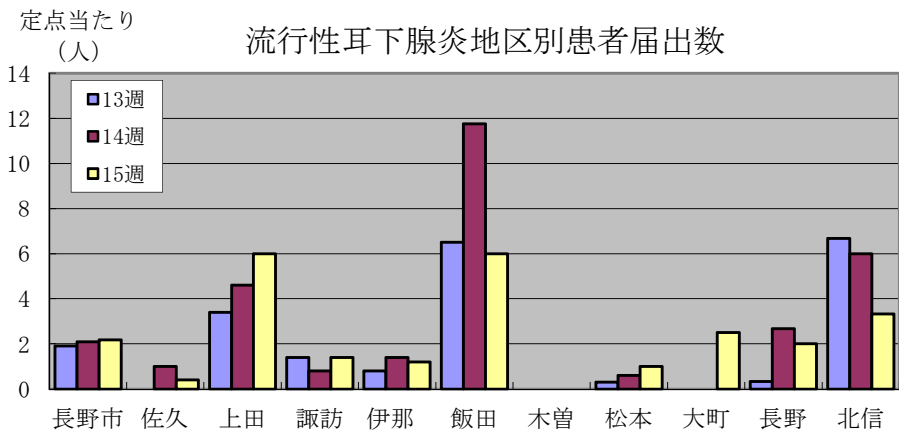
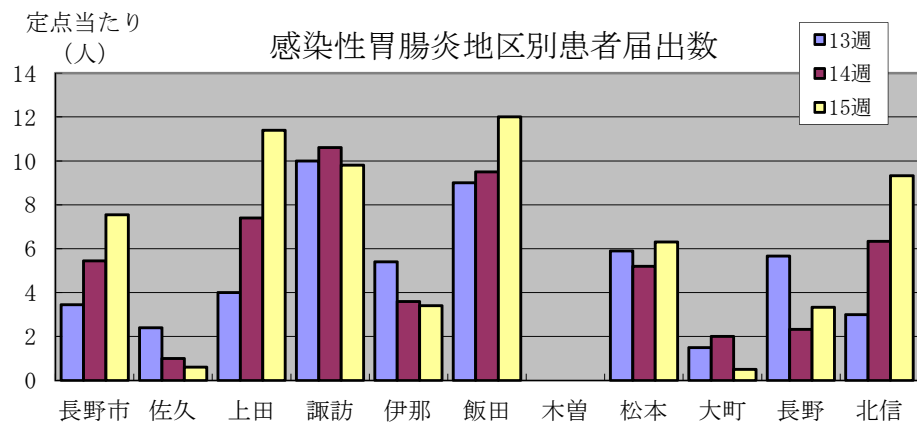
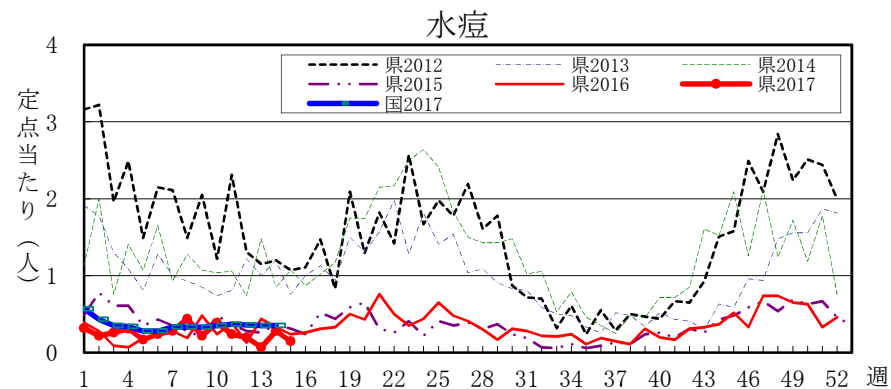
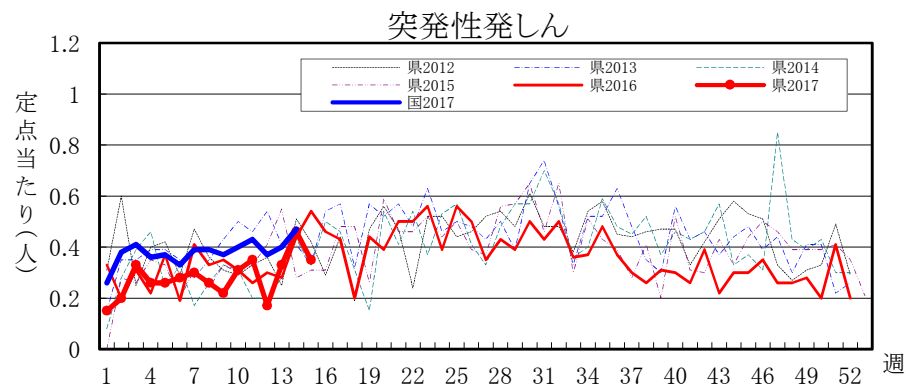
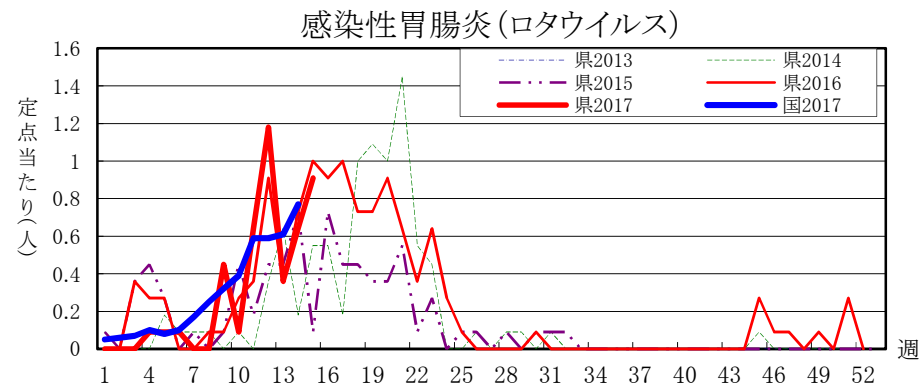
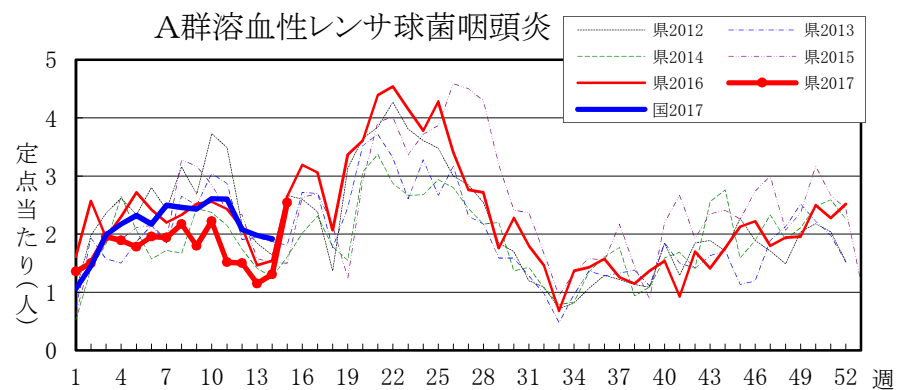
### 全数把握感染症届出状況

一類感染症	なし
二類感染症	結核 6例、潜在性結核 1例
三類感染症	腸管出血性大腸菌感染症 1例
四類感染症	なし
五類感染症	カルバペネム耐性腸内細菌科細菌感染症 1例、ジアルジア症 1例、侵襲性肺炎球菌感染症 1例、破傷風 1例
動物感染症	なし

### 定点把握感染症届出状況

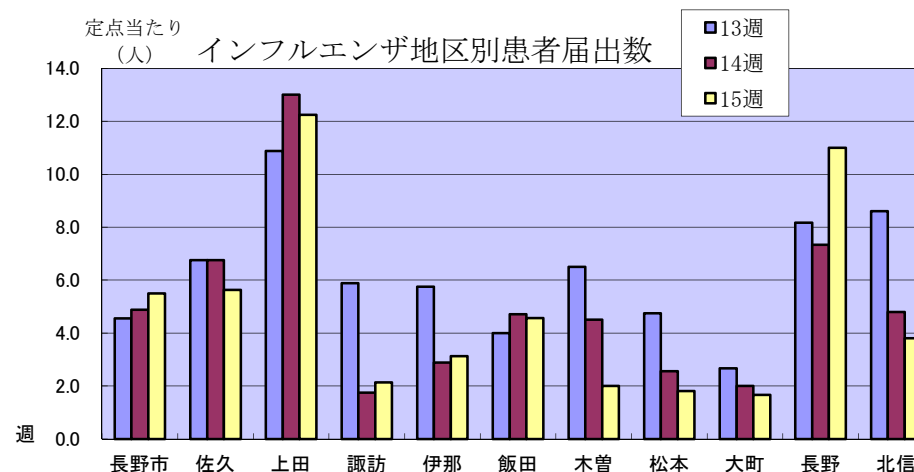
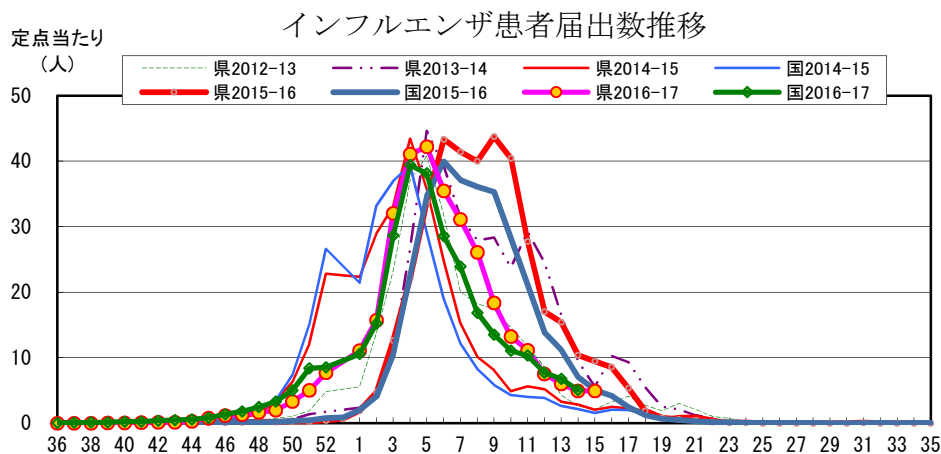
感染症名	今週	1週前	2週前
1 感染性胃腸炎	6.65	5.43	5.02
2 インフルエンザ	4.92	4.94	6.02
3 A群溶血性レンサ球菌咽頭炎	2.54	1.31	1.15
4 流行性耳下腺炎	2.30	2.61	1.83
5 感染性胃腸炎(ロタウイルス)	0.91	0.64	0.36







## 長野県インフルエンザ情報（2017年（平成29年）第15週） （2017年4月10日～2017年4月16日）



### ・地区別定点当たり届出数（最近5週間）

	定点数	定点当たり届出数(人)				
		11週	12週	13週	14週	15週
長野市	16	7.75	7.25	4.56	4.88	5.50
佐久	8	7.00	6.38	6.75	6.75	5.63
上田	8	27.00	14.13	10.88	13.00	12.25
諏訪	8	11.75	6.00	5.88	1.75	2.13
伊那	8	13.25	7.63	5.75	2.88	3.13
飯田	7	4.14	3.43	4.00	4.71	4.57
木曾	2	7.00	4.50	6.50	4.50	2.00
松本	16	9.38	4.44	4.75	2.56	1.81
大町	3	4.67	3.00	2.67	2.00	1.67
長野	6	10.50	12.00	8.17	7.33	11.00
北信	5	20.60	16.00	8.60	4.80	3.80
全県	87	11.14	7.52	6.02	4.94	4.92

### ・インフルエンザウイルスサーベイランス（地区別検体数及び結果）

	第 13 週					第 14 週					シーズン累計(36週～)				
	検体数	AH1pdm09	A香港	B(山形)	B(ビクトリア)	検体数	AH1pdm09	A香港	B(山形)	B(ビクトリア)	検体数	AH1pdm09	A香港	B(山形)	B(ビクトリア)
長野市	1	-	-	-	1	3	-	3	-	-	58	-	50	5	1
佐久	-	-	-	-	-	-	-	-	-	-	14	-	14	-	-
上田	-	-	-	-	-	1	-	-	-	-	39	1	35	-	-
諏訪	-	-	-	-	-	-	-	-	-	-	5	-	5	-	-
伊那	-	-	-	-	-	-	-	-	-	-	2	-	2	-	-
飯田	-	-	-	-	-	-	-	-	-	-	1	-	1	-	-
木曾	-	-	-	-	-	-	-	-	-	-	8	-	7	-	-
松本	4	-	-	-	-	1	-	-	-	-	85	-	70	-	1
大町	-	-	-	-	-	-	-	-	-	-	-	-	-	-	-
長野	3	-	-	1	-	3	-	-	-	-	39	1	25	5	-
北信	1	-	-	-	-	1	-	-	-	-	11	-	4	1	-
合計	9	-	-	1	1	9	-	3	-	-	262	2	213	11	2

検体数「-」の地区は、検体が採取されなかったことを示す。速報値のため今後の集計で変更が生じることがあります。  
学校等での集団発生 <http://www.pref.nagano.lg.jp/hoken-shippei/kenko/kenko/kansensho/joho/influ2.html>

参考： 注意報: 10人以上30人未満  
警報: 30人以上