

長野県感染症情報（2017年（平成29年）第13週） （2017年3月27日～2017年4月2日）

2017年（平成29年）4月5日
 長野県健康福祉部保健・疾病対策課感染症対策係
 （課長）西垣明子 （担当）山崎千速 笠原ひとみ
 026-235-7148(直) 026-232-0111(代)内線2640
 026-235-7170(FAX)
 Email hoken-shippei@pref.nagano.lg.jp

●全数把握感染症

麻しん3例はいずれも第12週届出患者の接触者（親族）です。

梅毒の今年の県内届出数は既に10例となり、1999年の調査開始以降最も届出の多かった
 昨年の20例をさらに上回るペースで増加しています。全国的にも近年増加傾向にあります。

●定点把握感染症

インフルエンザの届出数は定点当たり6.02人で引き続き減少傾向にあります。

感染性胃腸炎（ロタウイルス）の届出数が多い状況で推移しています。例年3月から5月頃
 にかけて増加する傾向がありますので、今後の動向に注意が必要です。

麻しん（はしか）にご注意！

<http://www.pref.nagano.lg.jp/hoken-shippei/kenko/kenko/kansensho/joho/mashin.html>

ロタウイルスに関するQ&A（厚生労働省）

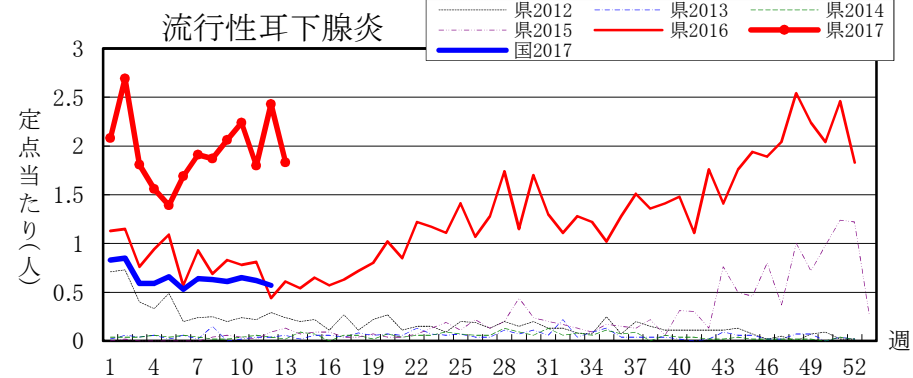
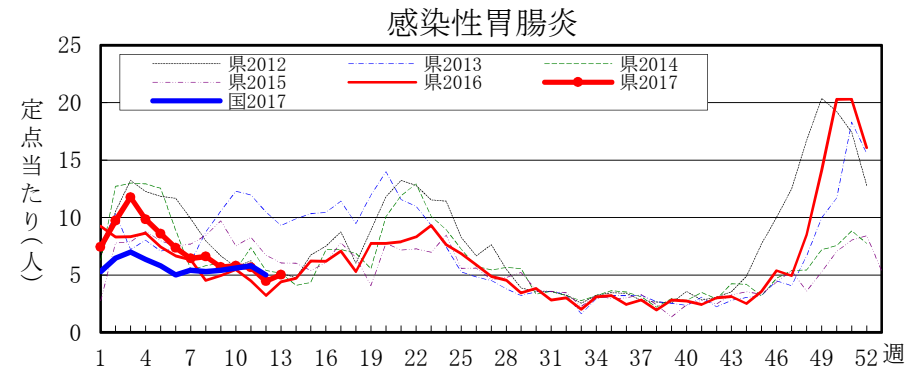
<http://www.mhlw.go.jp/bunya/kenkou/kekkaku-kansenshou19/Rotavirus/>

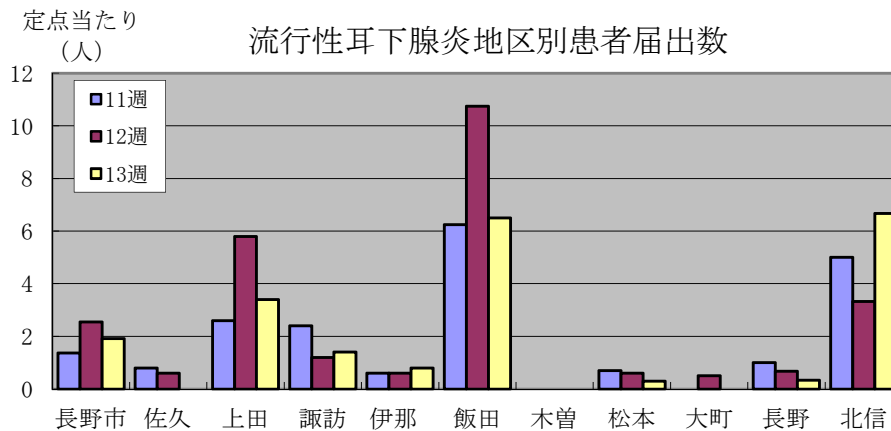
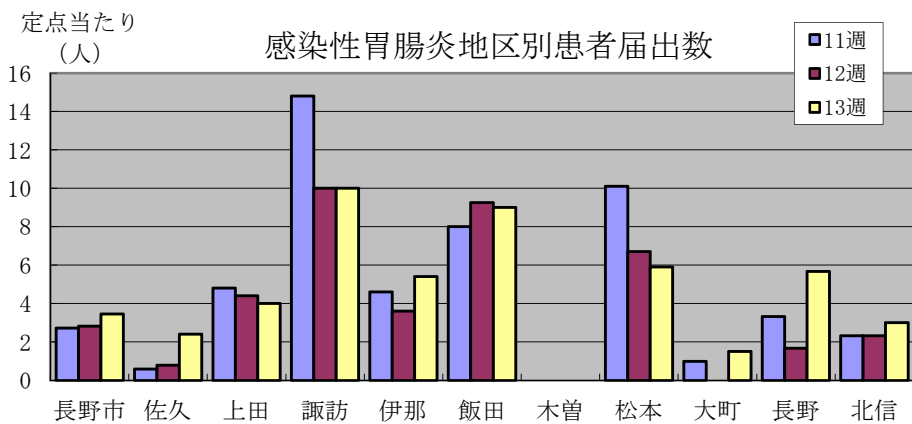
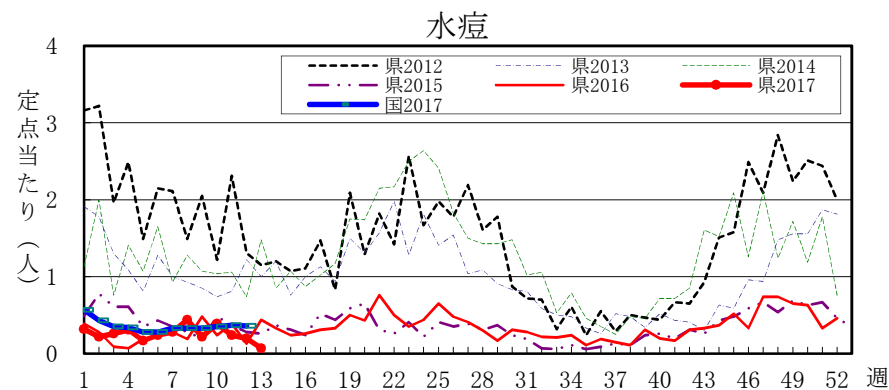
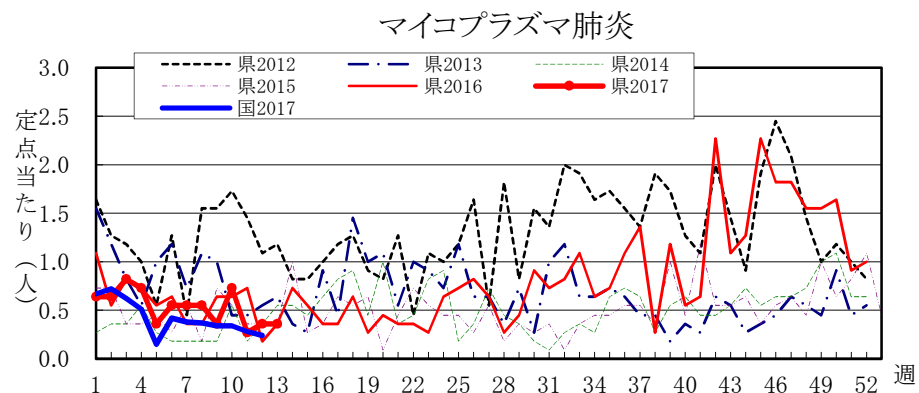
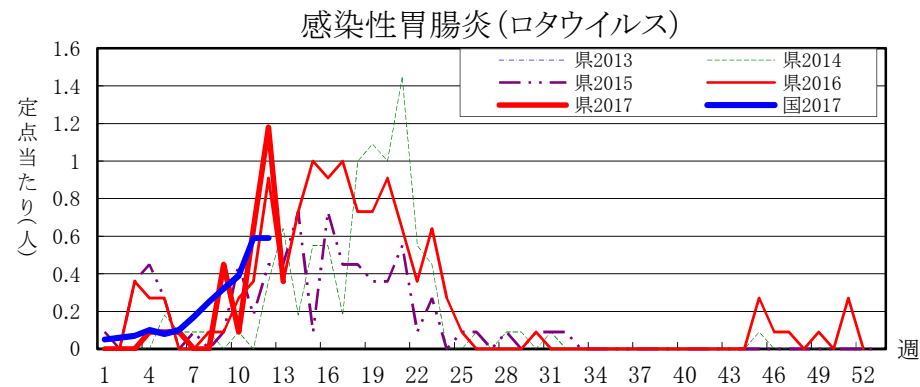
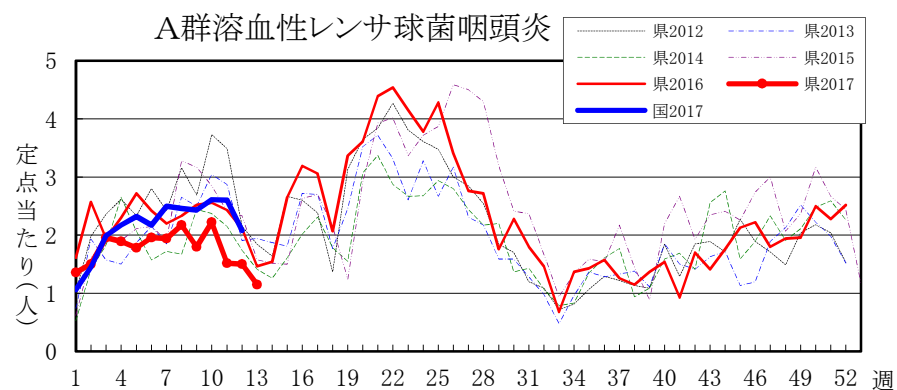
全数把握感染症届出状況

一類感染症	なし
二類感染症	結核 1例、潜在性結核 2例
三類感染症	なし
四類感染症	レジオネラ症 1例
五類感染症	アメーバ赤痢 1例、梅毒 2例、麻しん 3例
動物感染症	なし

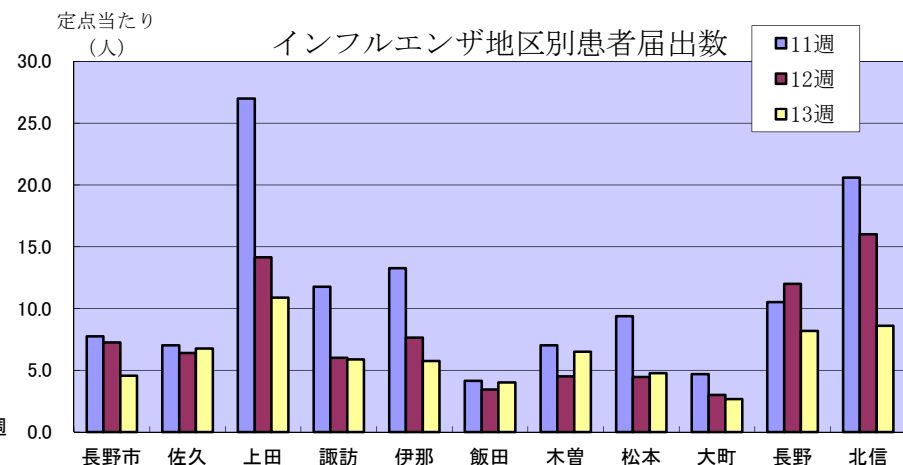
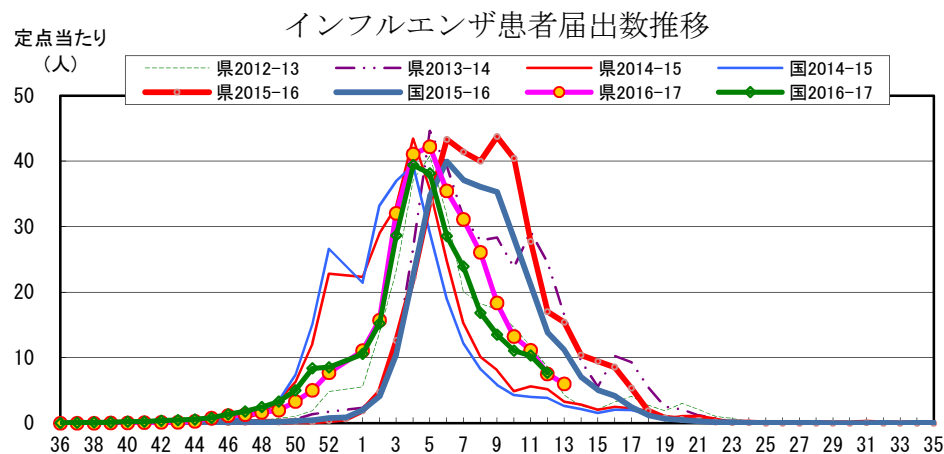
定点把握感染症届出状況

感染症名	今週	1週前	2週前
1 インフルエンザ	6.02	7.52	11.14
2 感染性胃腸炎	5.02	4.46	5.67
3 流行性耳下腺炎	1.83	2.43	1.80
4 A群溶血性レンサ球菌咽頭炎	1.15	1.50	1.52
5 感染性胃腸炎（ロタウイルス）	0.36	1.18	0.64
5 マイコプラズマ肺炎	0.36	0.36	0.27





長野県インフルエンザ情報（2017年（平成29年）第13週） （2017年3月27日～2017年4月2日）



・地区別定点当たり届出数（最近5週間）

	定点数	定点当たり届出数(人)				
		9週	10週	11週	12週	13週
長野市	16	12.25	7.88	7.75	7.25	4.56
佐久	8	13.50	7.63	7.00	6.38	6.75
上田	8	33.75	31.00	27.00	14.13	10.88
諏訪	8	15.75	12.50	11.75	6.00	5.88
伊那	8	26.13	14.13	13.25	7.63	5.75
飯田	7	19.71	10.14	4.14	3.43	4.00
木曾	2	37.50	15.00	7.00	4.50	6.50
松本	16	13.50	12.50	9.38	4.44	4.75
大町	3	14.33	14.33	4.67	3.00	2.67
長野	6	19.83	13.17	10.50	12.00	8.17
北信	5	19.60	16.20	20.60	16.00	8.60
全県	87	18.37	13.24	11.14	7.52	6.02

・インフルエンザウイルスサーベイランス（地区別検体数及び結果）

	第 11 週					第 12 週					シーズン累計(36週～)				
	検体数	AH1pdm09	A香港	B(山形)	B(ビクトリア)	検体数	AH1pdm09	A香港	B(山形)	B(ビクトリア)	検体数	AH1pdm09	A香港	B(山形)	B(ビクトリア)
長野市	3	-	3	-	-	2	-	1	1	-	54	-	47	5	-
佐久	1	-	-	-	-	-	-	-	-	-	14	-	11	-	-
上田	1	-	-	-	-	2	-	-	-	-	38	1	30	-	-
諏訪	-	-	-	-	-	-	-	-	-	-	5	-	5	-	-
伊那	-	-	-	-	-	-	-	-	-	-	2	-	2	-	-
飯田	-	-	-	-	-	-	-	-	-	-	1	-	1	-	-
木曾	-	-	-	-	-	-	-	-	-	-	8	-	7	-	-
松本	1	-	-	-	-	2	-	-	-	-	80	-	64	-	-
大町	-	-	-	-	-	-	-	-	-	-	-	-	-	-	-
長野	2	-	-	-	-	2	-	-	-	-	32	1	17	3	-
北信	3	-	-	-	-	1	-	-	-	-	10	-	-	1	-
合計	11	-	3	-	-	9	-	1	1	-	244	2	184	9	-

検体数「-」の地区は、検体が採取されなかったことを示す。速報値のため今後の集計で変更が生じることがあります。
学校等での集団発生 <http://www.pref.nagano.lg.jp/hoken-shippei/kenko/kenko/kansensho/joho/influ2.html>

参考： 注意報: 10人以上30人未満
警報: 30人以上