

長野県感染症情報（2017年(平成29年)第8週） （2017年2月20日～2017年2月26日）

2017年(平成29年) 3月 1日
 長野県健康福祉部保健・疾病対策課感染症対策係
 (課長)小松仁 (担当)山崎千速 笠原ひとみ
 026-235-7148(直) 026-232-0111(代)内線2640
 026-235-7170(FAX)
 Email hoken-shippei@pref.nagano.lg.jp

●全数把握感染症

結核4例、潜在性結核2例、アメーバ赤痢1例、カルバペネム耐性腸内細菌科細菌感染症1例、侵襲性肺炎球菌感染症1例、水痘(入院例)1例の届出がありました。

●定点把握感染症

インフルエンザの届出数は定点当たり26.11人で3週連続減少しましたが、上田、木曾、大町保健所管内では前週より増加しました。しばらくの間は患者数が多い状況で推移するものと思われますので、手洗いをこまめに行うなどの感染予防を心がけるとともに、症状が現れた場合は早めに医療機関を受診し、十分な休息を取りましょう。

インフルエンザ情報(季節性インフルエンザ)

<http://www.pref.nagano.lg.jp/hoken-shippei/kenko/kenko/kansensho/joho/influ.html>

ノロウイルス感染症・食中毒にご注意!

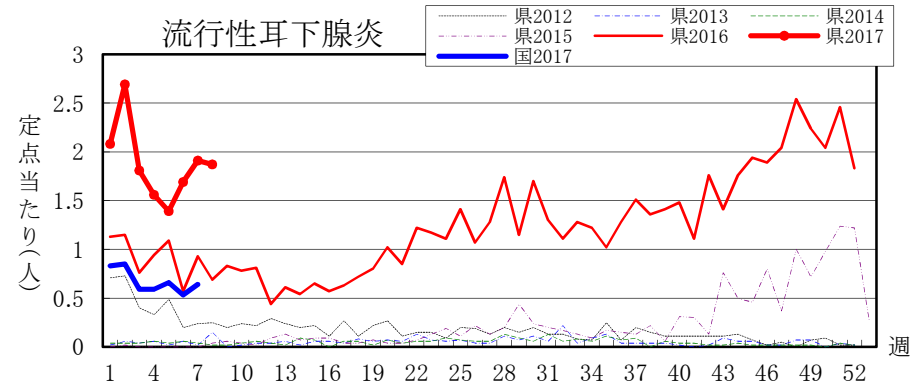
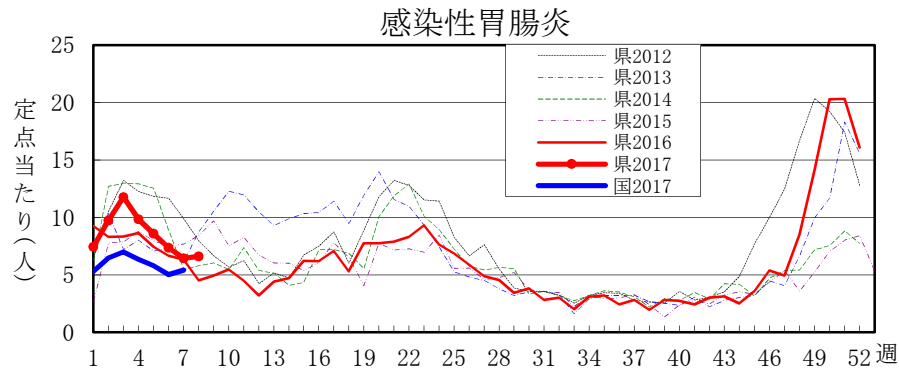
<http://www.pref.nagano.lg.jp/hoken-shippei/kenko/kenko/kansensho/joho/norovirus.html>

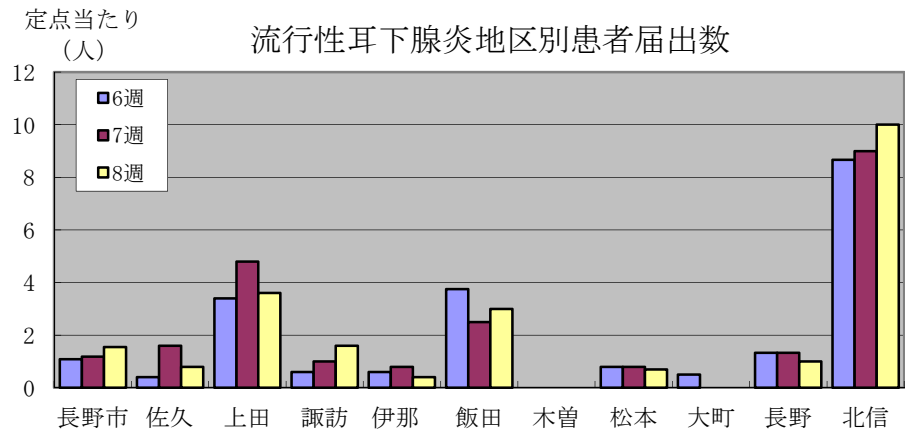
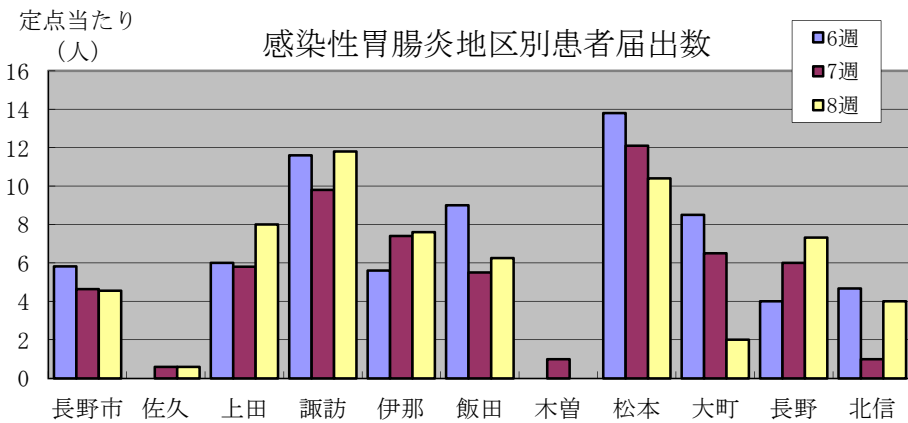
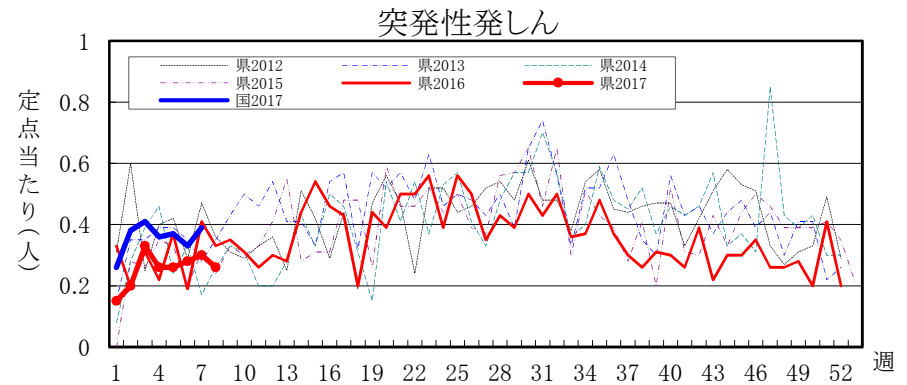
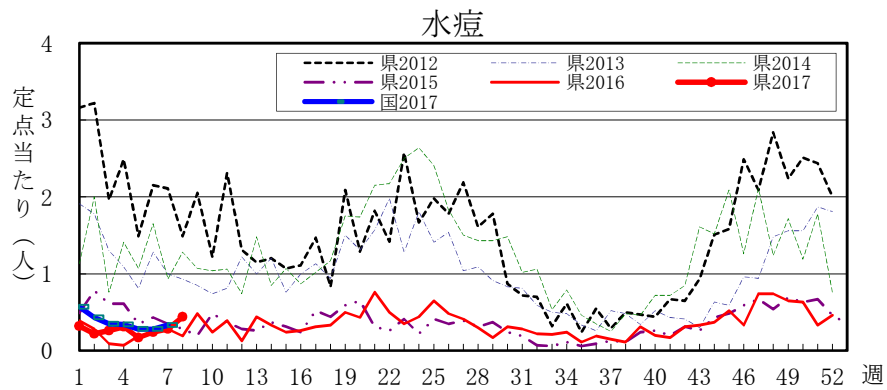
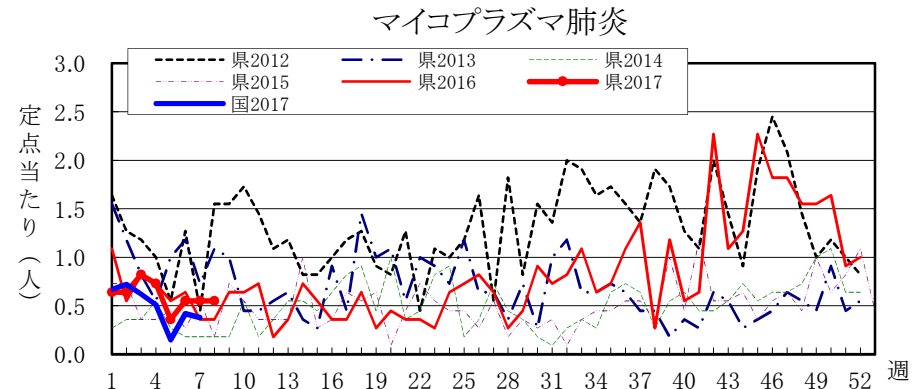
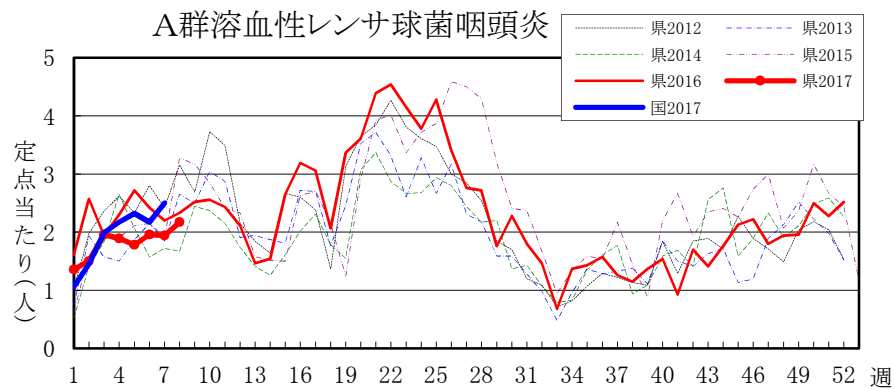
全数把握感染症届出状況

一類感染症	なし
二類感染症	結核 4例、潜在性結核 2例
三類感染症	なし
四類感染症	なし
五類感染症	アメーバ赤痢 1例、カルバペネム耐性腸内細菌科細菌感染症 1例、侵襲性肺炎球菌感染症 1例、水痘(入院例) 1例
動物感染症	なし

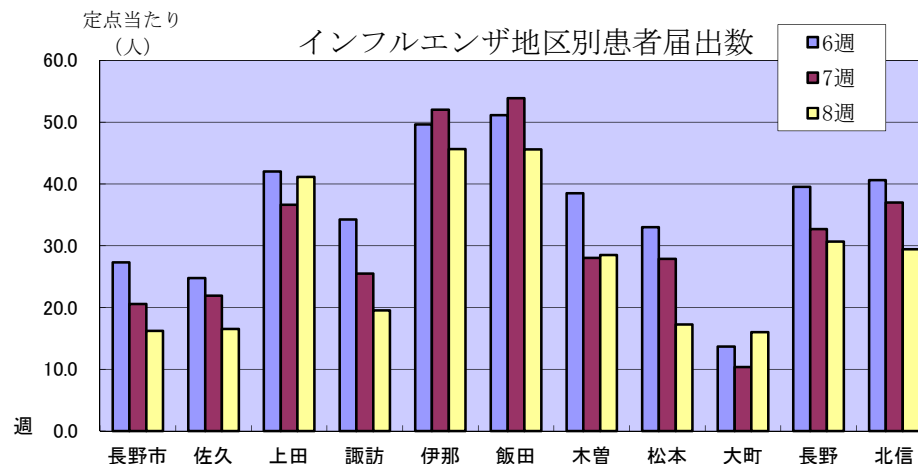
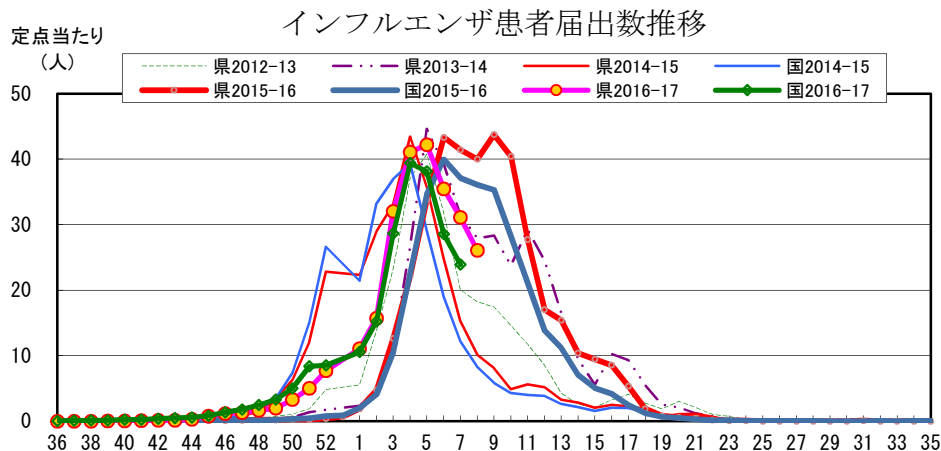
定点把握感染症届出状況

感染症名	今週	1週前	2週前
1 インフルエンザ	26.11	31.13	35.47
2 感染性胃腸炎	6.61	6.43	7.35
3 A群溶血性レンサ球菌咽頭炎	2.17	1.94	1.96
4 流行性耳下腺炎	1.87	1.91	1.69
5 マイコプラズマ肺炎	0.55	0.55	0.55





長野県インフルエンザ情報（2017年（平成29年）第8週） （2017年2月20日～2017年2月26日）



・地区別定点当たり届出数（最近5週間）

	定点数	定点当たり届出数(人)				
		4週	5週	6週	7週	8週
長野市	16	34.94	39.19	27.31	20.56	16.19
佐久	8	47.38	28.50	24.75	21.88	16.50
上田	8	60.63	53.75	42.00	36.63	41.13
諏訪	8	40.25	45.88	34.25	25.50	19.50
伊那	8	27.38	40.50	49.63	52.00	45.63
飯田	7	37.86	45.29	51.14	53.86	45.57
木曾	2	21.00	54.00	38.50	28.00	28.50
松本	16	47.00	49.38	33.00	27.88	17.25
大町	3	9.00	9.33	13.67	10.33	16.00
長野	6	45.83	42.33	39.50	32.67	30.67
北信	5	50.00	39.80	40.60	37.00	29.40
全県	87	41.09	42.21	35.47	31.13	26.11

参考：
注意報: 10人以上30人未満
警報: 30人以上

・インフルエンザウイルスサーベイランス（地区別検体数及び結果）

	第 6 週					第 7 週					シーズン累計(36週～)				
	検体数	AH1pdm09	A香港	B(山形)	B(ヒ7ノア)	検体数	AH1pdm09	A香港	B(山形)	B(ヒ7ノア)	検体数	AH1pdm09	A香港	B(山形)	B(ヒ7ノア)
長野市	3	-	2	1	-	3	-	3	-	-	40	-	35	4	-
佐久	3	-	3	-	-	1	-	-	-	-	11	-	9	-	-
上田	3	-	3	-	-	3	-	-	-	-	27	1	23	-	-
諏訪	-	-	-	-	-	-	-	-	-	-	5	-	5	-	-
伊那	-	-	-	-	-	-	-	-	-	-	2	-	2	-	-
飯田	-	-	-	-	-	1	-	-	-	-	1	-	-	-	-
木曾	1	-	-	-	-	-	-	-	-	-	8	-	6	-	-
松本	5	-	5	-	-	8	-	2	-	-	65	-	53	-	-
大町	-	-	-	-	-	-	-	-	-	-	-	-	-	-	-
長野	3	-	2	1	-	3	-	2	1	-	17	1	13	3	-
北信	-	-	-	-	-	-	-	-	-	-	1	-	-	1	-
合計	18	-	15	2	-	19	-	7	1	-	177	2	146	8	-

検体数「-」の地区は、検体が採取されなかったことを示す。速報値のため今後の集計で変更が生じることがあります。
 学校等での集団発生 <http://www.pref.nagano.lg.jp/hoken-shippei/kenko/kenko/kansensho/joho/influ2.html>