

長野県感染症情報（2017年（平成29年）第7週） （2017年2月13日～2017年2月19日）

2017年（平成29年）2月22日
 長野県健康福祉部保健・疾病対策課感染症対策係
 （課長）小松仁（担当）山崎千速 笠原ひとみ
 026-235-7148(直) 026-232-0111(代)内線2640
 026-235-7170(FAX)
 Email hoken-shippei@pref.nagano.lg.jp

●全数把握感染症

結核1例、レジオネラ症1例、急性脳炎1例、侵襲性肺炎球菌感染症2例の届出がありました。

●定点把握感染症

インフルエンザの届出数は定点当たり31.13人で2週連続減少しましたが、伊那及び飯田保健所管内では増加傾向を示しています。依然として患者数は多い状況にありますので、手洗いをこまめに行うなどの感染予防を心がけるとともに、症状が現れた場合は早めに医療機関を受診し、十分な休息を取りましょう。

インフルエンザ情報（季節性インフルエンザ）

<http://www.pref.nagano.lg.jp/hoken-shippei/kenko/kenko/kansensho/joho/influ.html>

ノロウイルス感染症・食中毒にご注意！

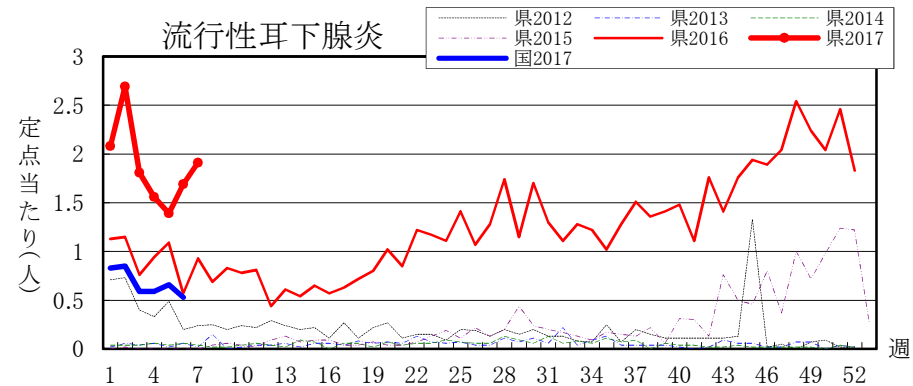
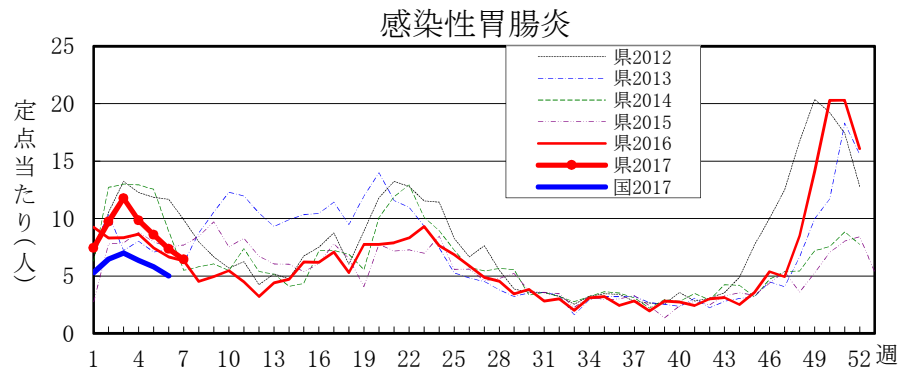
<http://www.pref.nagano.lg.jp/hoken-shippei/kenko/kenko/kansensho/joho/norovirus.html>

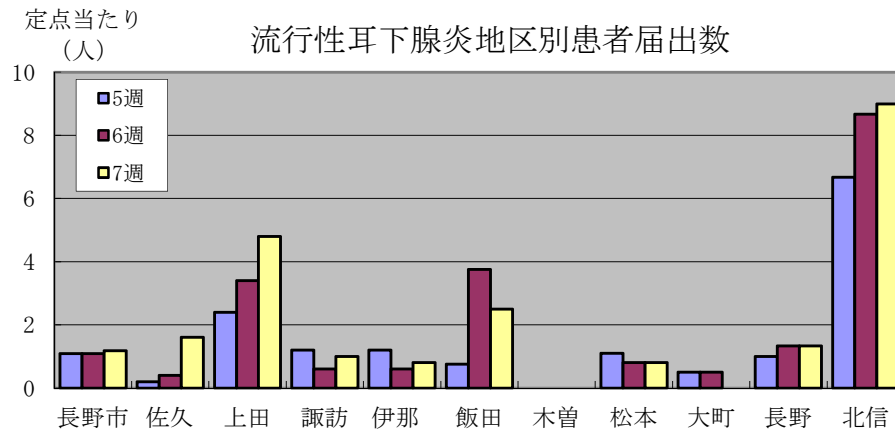
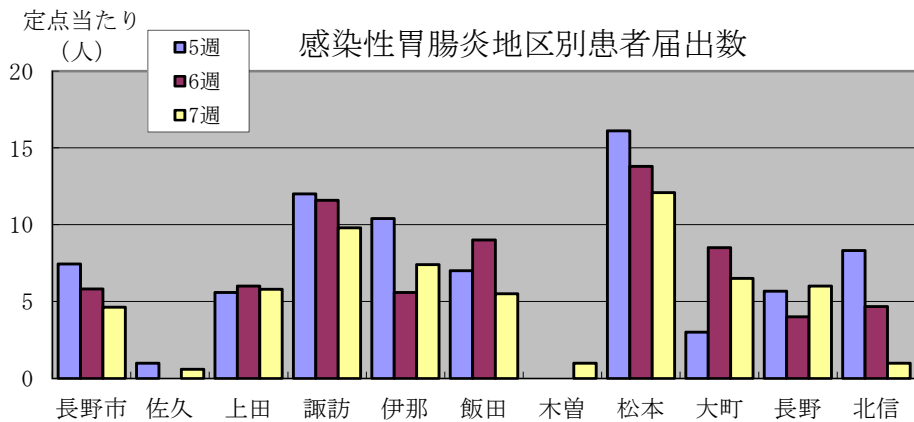
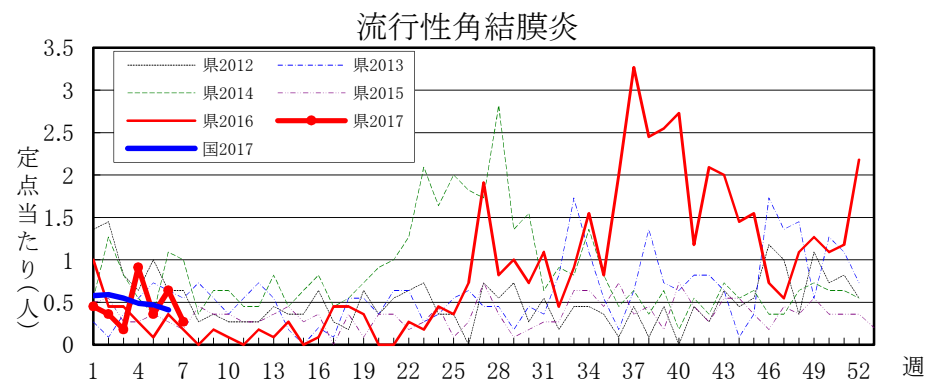
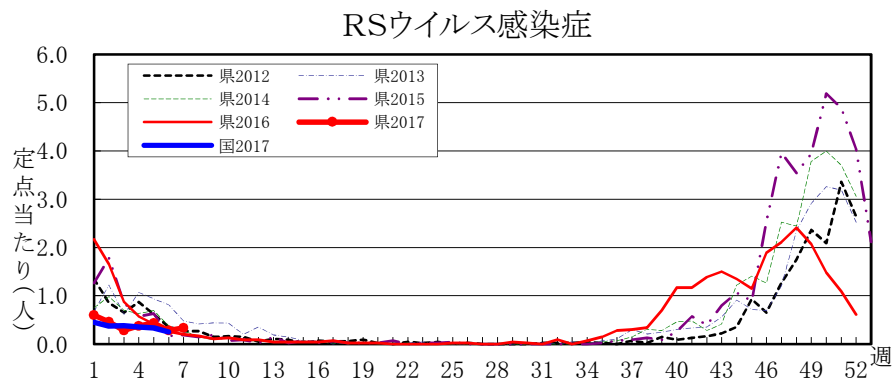
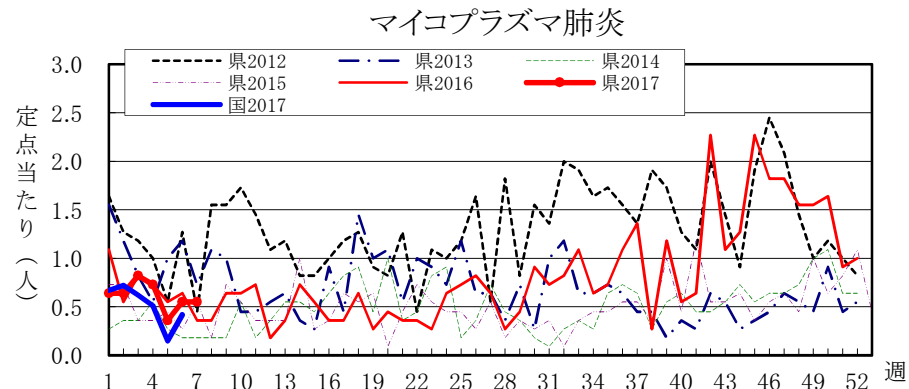
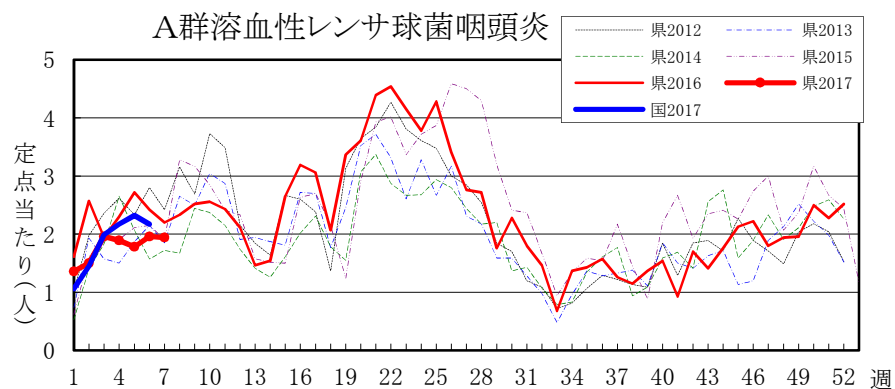
全数把握感染症届出状況

一類感染症	なし
二類感染症	結核 1例
三類感染症	なし
四類感染症	レジオネラ症 1例
五類感染症	急性脳炎 1例、侵襲性肺炎球菌感染症 2例
動物感染症	なし

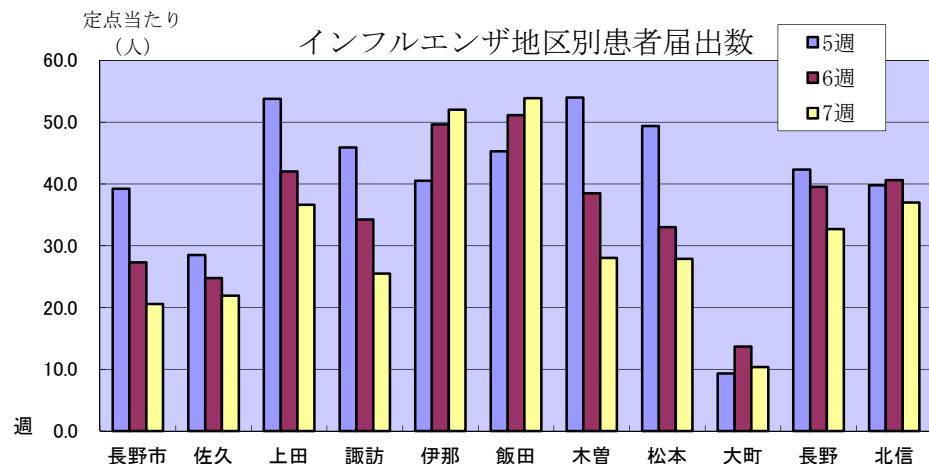
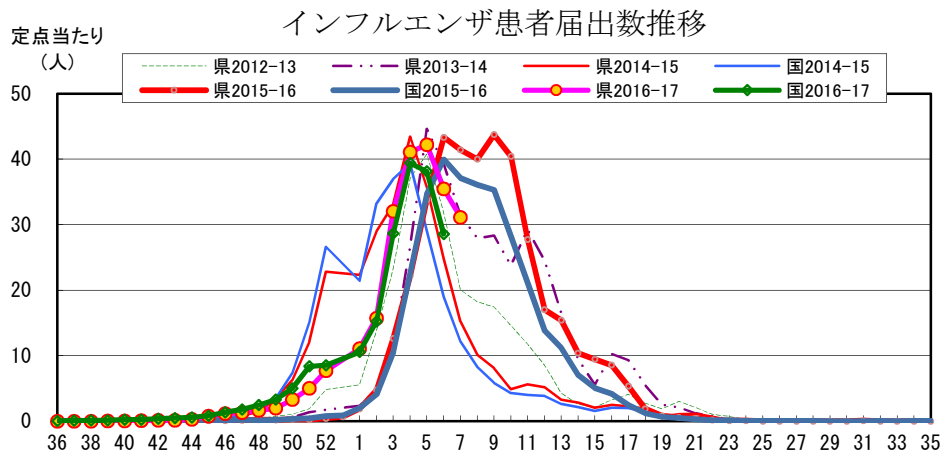
定点把握感染症届出状況

感染症名	今週	1週前	2週前
1 インフルエンザ	31.13	35.47	42.21
2 感染性胃腸炎	6.43	7.35	8.59
3 A群溶血性レンサ球菌咽頭炎	1.94	1.96	1.78
4 流行性耳下腺炎	1.91	1.69	1.39
5 マイコプラズマ肺炎	0.55	0.55	0.36





長野県インフルエンザ情報（2017年（平成29年）第7週） （2017年2月13日～2017年2月19日）



・地区別定点当たり届出数（最近5週間）

	定点数	定点当たり届出数(人)				
		3週	4週	5週	6週	7週
長野市	16	20.56	34.94	39.19	27.31	20.56
佐久	8	33.50	47.38	28.50	24.75	21.88
上田	8	77.13	60.63	53.75	42.00	36.63
諏訪	8	35.38	40.25	45.88	34.25	25.50
伊那	8	23.38	27.38	40.50	49.63	52.00
飯田	7	26.29	37.86	45.29	51.14	53.86
木曾	2	15.50	21.00	54.00	38.50	28.00
松本	16	32.63	47.00	49.38	33.00	27.88
大町	3	10.67	9.00	9.33	13.67	10.33
長野	6	28.33	45.83	42.33	39.50	32.67
北信	5	32.80	50.00	39.80	40.60	37.00
全県	87	32.03	41.09	42.21	35.47	31.13

参考：
注意報: 10人以上30人未満
警報: 30人以上

・インフルエンザウイルスサーベイランス（地区別検体数及び結果）

	第 5 週					第 6 週					シーズン累計(36週～)				
	検体数	AH1pdm09	A香港	B(山形)	B(ビクトリア)	検体数	AH1pdm09	A香港	B(山形)	B(ビクトリア)	検体数	AH1pdm09	A香港	B(山形)	B(ビクトリア)
長野市	3	-	3	-	-	3	-	2	-	-	37	-	32	3	-
佐久	3	-	3	-	-	3	-	1	-	-	9	-	7	-	-
上田	3	-	3	-	-	3	-	-	-	-	24	1	20	-	-
諏訪	2	-	2	-	-	-	-	-	-	-	5	-	5	-	-
伊那	-	-	-	-	-	-	-	-	-	-	2	-	2	-	-
飯田	-	-	-	-	-	-	-	-	-	-	-	-	-	-	-
木曾	1	-	1	-	-	1	-	-	-	-	8	-	6	-	-
松本	8	-	6	-	-	5	-	1	-	-	59	-	47	-	-
大町	-	-	-	-	-	-	-	-	-	-	-	-	-	-	-
長野	2	1	1	-	-	3	-	2	-	-	17	1	11	1	-
北信	-	-	-	-	-	-	-	-	-	-	1	-	-	1	-
合計	22	1	19	-	-	18	-	6	-	-	162	2	130	5	-

検体数「-」の地区は、検体が採取されなかったことを示す。速報値のため今後の集計で変更が生じることがあります。
 学校等での集団発生 <http://www.pref.nagano.lg.jp/hoken-shippe/kenko/kenko/kansensho/joho/influ2.html>