

## 長野県感染症情報（2016年（平成28年）第51週） （2016年12月19日～2016年12月25日）

2016年（平成28年）12月28日  
 長野県健康福祉部保健・疾病対策課感染症対策係  
 （課長）小松仁（担当）山崎千速 笠原ひとみ  
 026-235-7148(直) 026-232-0111(代)内線2640  
 026-235-7170(FAX)  
 Email hoken-shippei@pref.nagano.lg.jp

### ●全数把握感染症

結核2例、潜在性結核6例、レジオネラ症1例、カルバペネム耐性腸内細菌科細菌感染症1例、急性脳炎1例、後天性免疫不全症候群1例、侵襲性肺炎球菌感染症2例の届出がありました。

### ●定点把握感染症

感染性胃腸炎は定点あたり20.31人で、前週に引き続き警報レベル(定点あたり20人)を上回っています。帰宅時やトイレの後、食事の前などは石けんを使って十分に手洗いを行い、感染予防に努めましょう。インフルエンザは定点あたり5.02人で徐々に増加しており、上田地域では注意報レベル(定点あたり10人)を上回っています。

※次週 第52週の発行は、2017年1月6日(金)の予定です。

インフルエンザ情報(季節性インフルエンザ)

<http://www.pref.nagano.lg.jp/hoken-shippei/kenko/kenko/kansensho/joho/influ.html>

ノロウイルス感染症・食中毒にご注意!

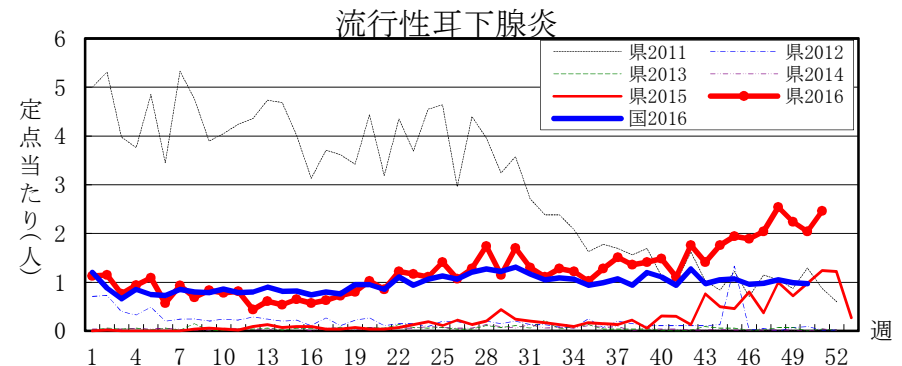
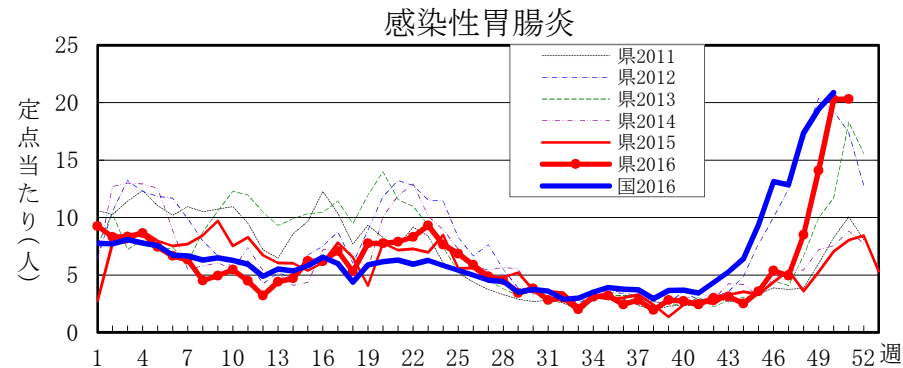
<http://www.pref.nagano.lg.jp/hoken-shippei/kenko/kenko/kansensho/joho/norovirus.html>

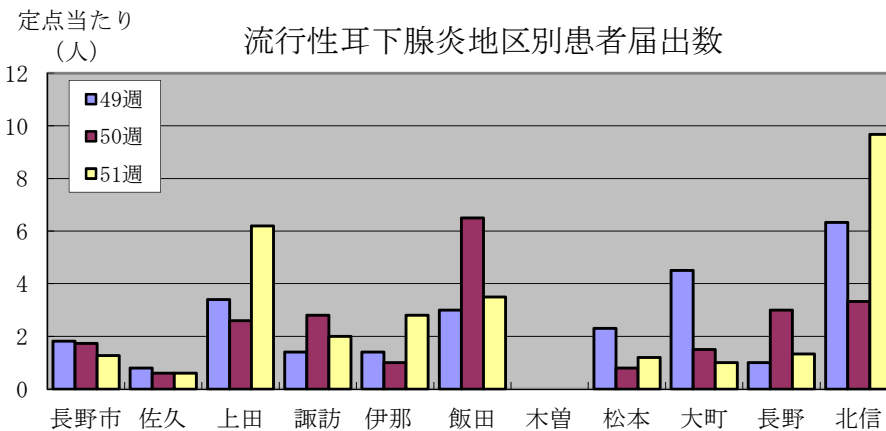
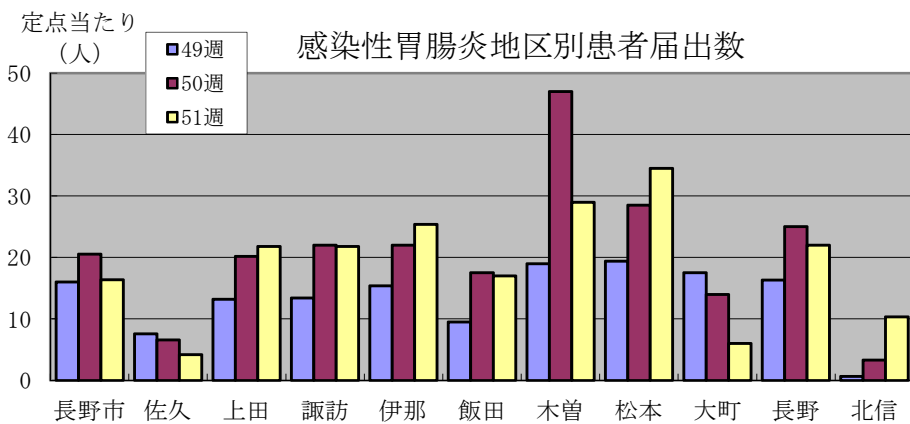
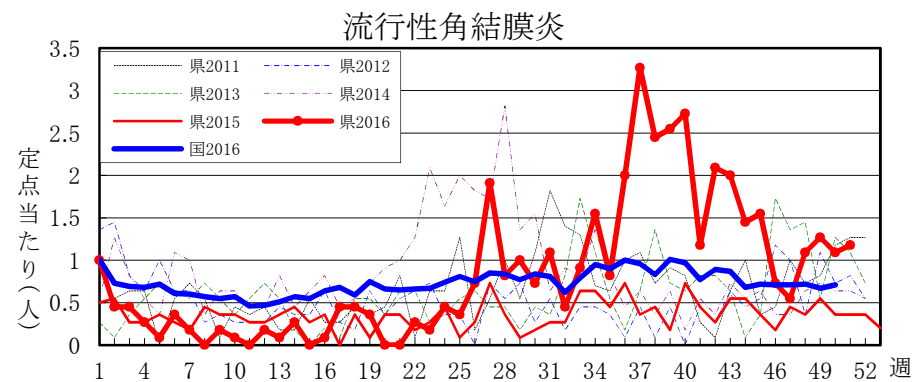
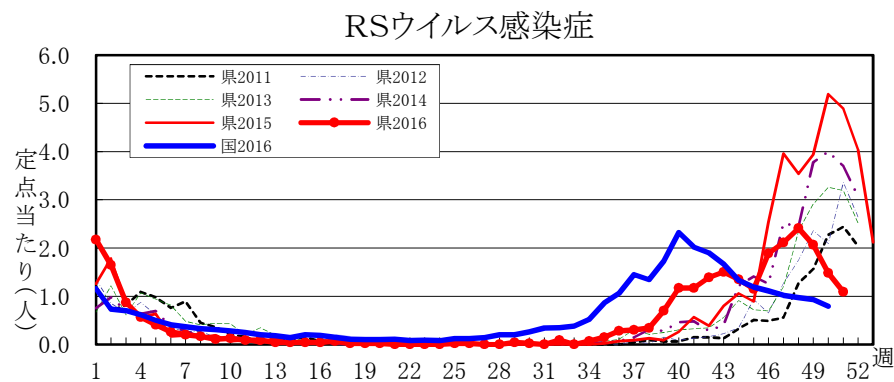
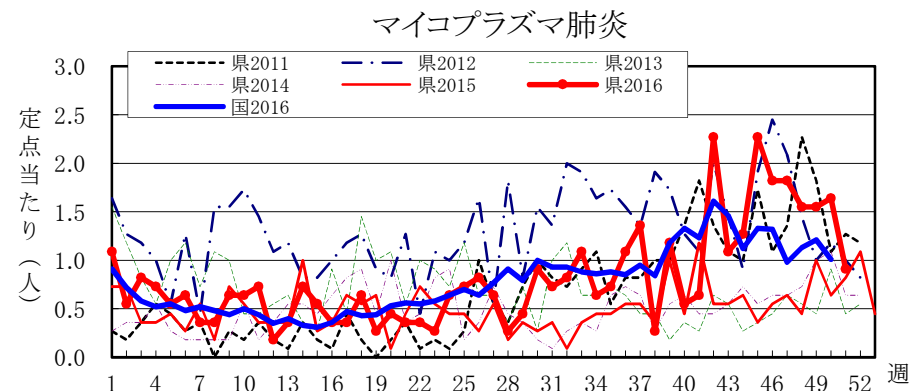
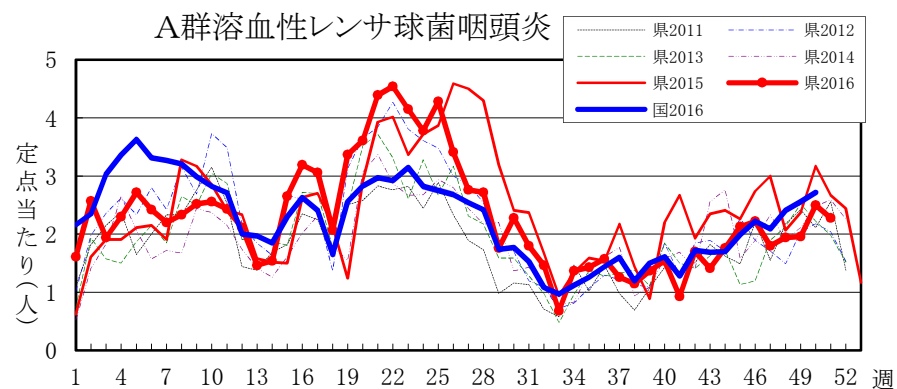
### 全数把握感染症届出状況

一類感染症	なし
二類感染症	結核 2例、潜在性結核 6例
三類感染症	なし
四類感染症	レジオネラ症1例
五類感染症	カルバペネム耐性腸内細菌科細菌感染症1例、急性脳炎1例、後天性免疫不全症候群1例、侵襲性肺炎球菌感染症2例
動物感染症	なし

### 定点把握感染症届出状況

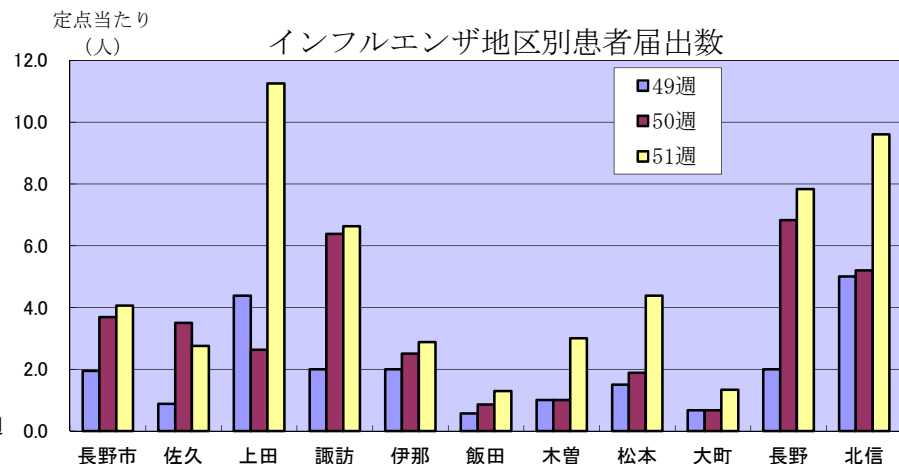
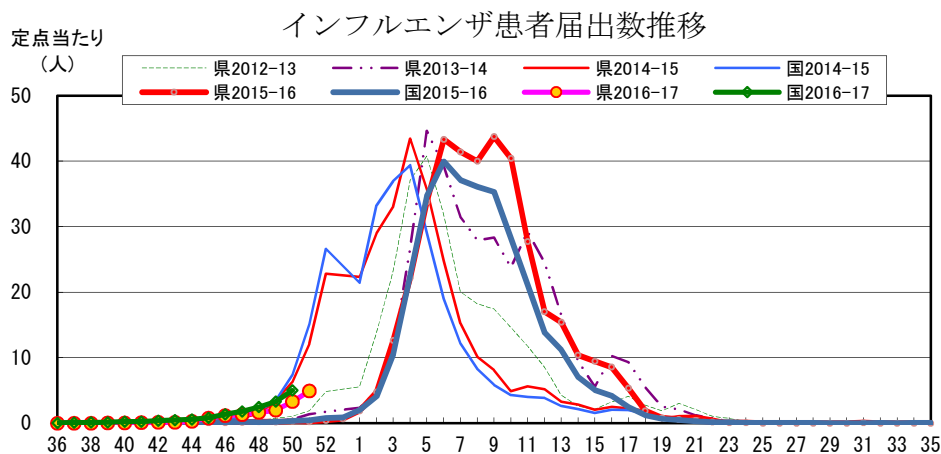
感染症名	今週	1週前	2週前
1 感染性胃腸炎	20.31	20.28	14.09
2 インフルエンザ	5.02	3.29	2.00
3 流行性耳下腺炎	2.46	2.04	2.24
4 A群溶血性レンサ球菌咽頭炎	2.28	2.50	1.96
5 流行性角結膜炎	1.18	1.09	1.27







## 長野県インフルエンザ情報（2016年（平成28年）第51週） （2016年12月19日～2016年12月25日）



### ・地区別定点当たり届出数（最近5週間）

	定点数	定点当たり届出数(人)				
		47週	48週	49週	50週	51週
長野市	16	0.44	1.81	1.94	3.69	4.06
佐久	8	0.13	0.63	0.88	3.50	2.75
上田	8	1.63	5.88	4.38	2.63	11.25
諏訪	8	1.00	0.88	2.00	6.38	6.63
伊那	8	6.75	1.75	2.00	2.50	2.88
飯田	7	0.57	0.29	0.57	0.86	1.29
木曾	2	1.00	0.50	1.00	1.00	3.00
松本	16	0.38	1.06	1.50	1.88	4.38
大町	3	0.00	0.67	0.67	0.67	1.33
長野	6	1.83	2.00	2.00	6.83	7.83
北信	5	1.40	1.20	5.00	5.20	9.60
全県	87	1.30	1.63	2.00	3.29	5.02

### ・インフルエンザウイルスサーベイランス（地区別検体数及び結果）

	第 49 週					第 50 週					シーズン累計(36週～)				
	検体数	AH1pdm09	A香港	B(山形)	B(ビクトリア)	検体数	AH1pdm09	A香港	B(山形)	B(ビクトリア)	検体数	AH1pdm09	A香港	B(山形)	B(ビクトリア)
長野市	2	-	2	-	-	2	-	2	-	-	13	-	13	-	-
佐久	-	-	-	-	-	-	-	-	-	-	-	-	-	-	-
上田	1	-	1	-	-	-	-	-	-	-	8	1	7	-	-
諏訪	-	-	-	-	-	1	-	-	-	-	2	-	1	-	-
伊那	-	-	-	-	-	-	-	-	-	-	1	-	1	-	-
飯田	-	-	-	-	-	-	-	-	-	-	-	-	-	-	-
木曾	-	-	-	-	-	-	-	-	-	-	-	-	-	-	-
松本	2	-	2	-	-	4	-	1	-	-	6	-	3	-	-
大町	-	-	-	-	-	-	-	-	-	-	-	-	-	-	-
長野	-	-	-	-	-	1	-	-	-	-	3	-	2	-	-
北信	-	-	-	-	-	-	-	-	-	-	-	-	-	-	-
合計	5	-	5	-	-	8	-	3	-	-	33	1	27	-	-

検体数「-」の地区は、検体が採取されなかったことを示す。速報値のため今後の集計で変更が生じることがあります。  
 学校等での集団発生 <http://www.pref.nagano.lg.jp/hoken-shippe/kenko/kenko/kansensho/joho/influ2.html>

参考： 注意報: 10人以上30人未満  
警報: 30人以上