

長野県感染症情報（2016年（平成28年）第48週） （2016年11月28日～2016年12月4日）

2016年（平成28年）12月7日
 長野県健康福祉部保健・疾病対策課感染症対策係
 （課長）小松仁（担当）山崎千速 笠原ひとみ
 026-235-7148(直)
 026-232-0111(代)内線2640
 026-235-7170(FAX)

●全数把握感染症

結核4例、潜在性結核1例、レジオネラ症1例、アメーバ赤痢1例、梅毒1例の届出がありました。

●定点把握感染症

感染性胃腸炎は前週に比べて約1.7倍、インフルエンザは約1.2倍に増加しています。帰宅時やトイレの後、食事の前などは石けんを使って十分に手洗いをを行い、感染予防に努めましょう。

流行性耳下腺炎の患者数が増加傾向にあります。今後の拡大が懸念されます。

インフルエンザ情報（季節性インフルエンザ）

<http://www.pref.nagano.lg.jp/hoken-shippei/kenko/kenko/kansensho/joho/influ.html>

ノロウイルス感染症・食中毒にご注意！

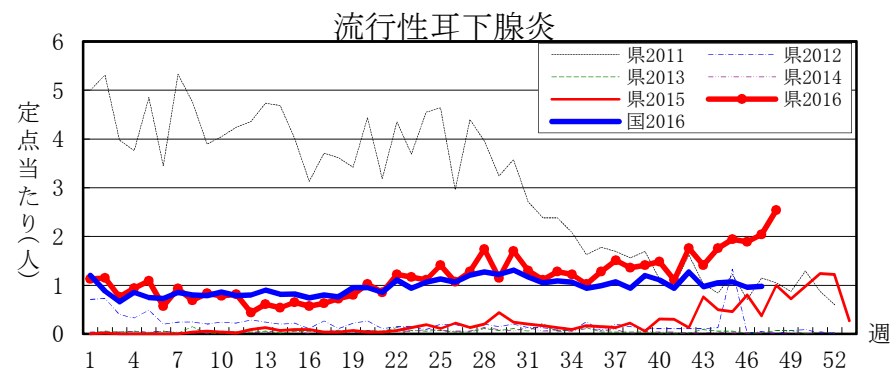
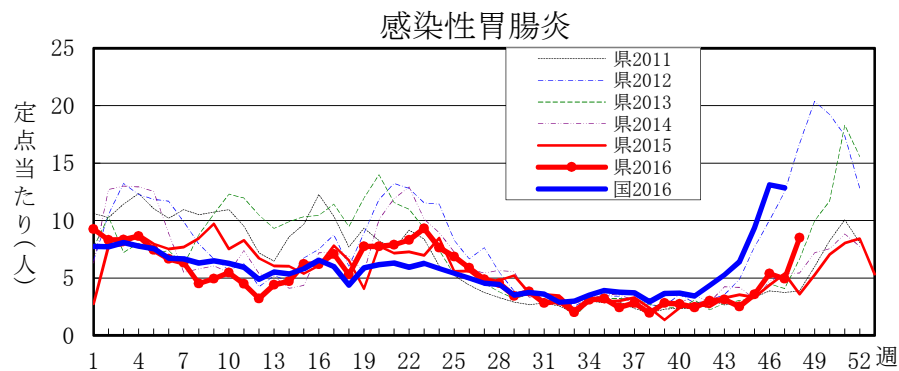
<http://www.pref.nagano.lg.jp/hoken-shippei/kenko/kenko/kansensho/joho/norovirus.html>

全数把握感染症届出状況

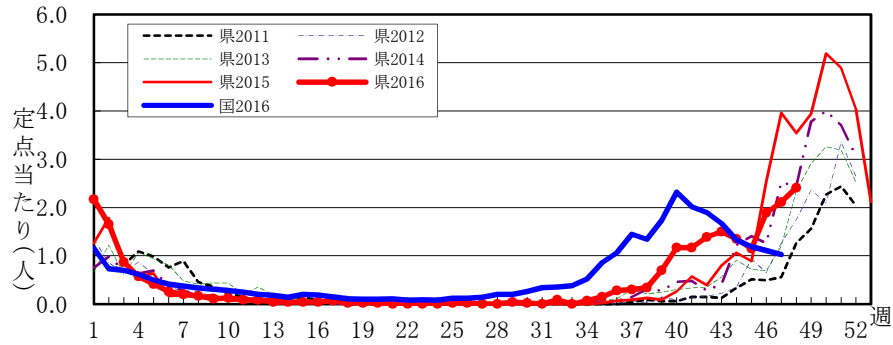
一類感染症	なし
二類感染症	結核 4例、潜在性結核 1例
三類感染症	なし
四類感染症	レジオネラ症 1例
五類感染症	アメーバ赤痢1例、梅毒1例
動物感染症	なし

定点把握感染症届出状況

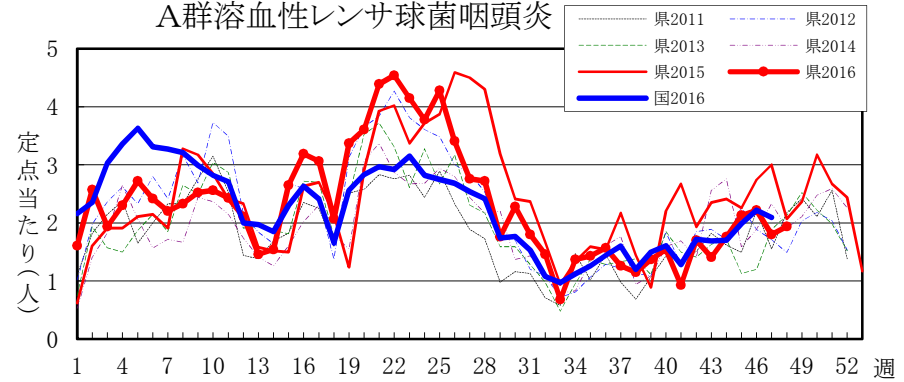
感染症名	今週	1週前	2週前
1 感染性胃腸炎	8.50	4.93	5.37
2 流行性耳下腺炎	2.54	2.04	1.89
3 RSウイルス感染症	2.41	2.11	1.76
4 A群溶血性レンサ球菌咽頭炎	1.94	1.80	2.20
5 インフルエンザ	1.63	1.30	1.16



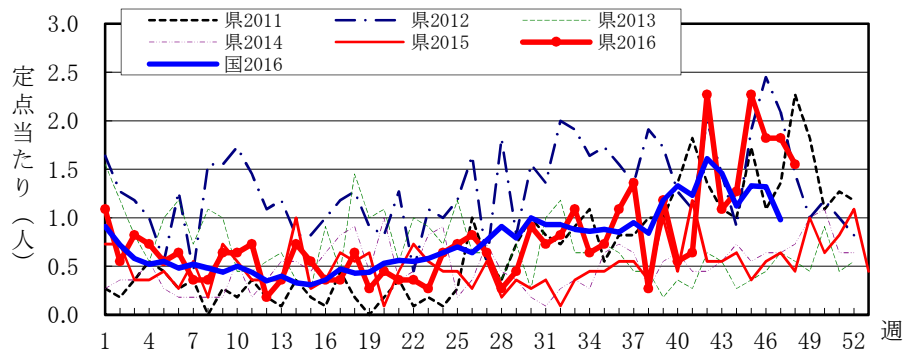
RSウイルス感染症



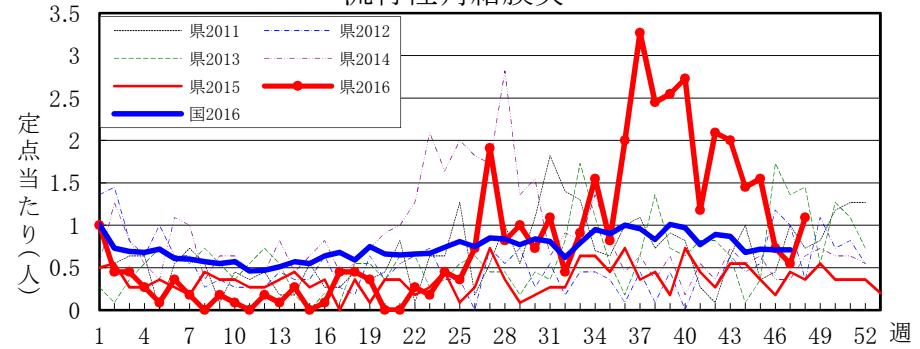
A群溶血性レンサ球菌咽頭炎



マイコプラズマ肺炎

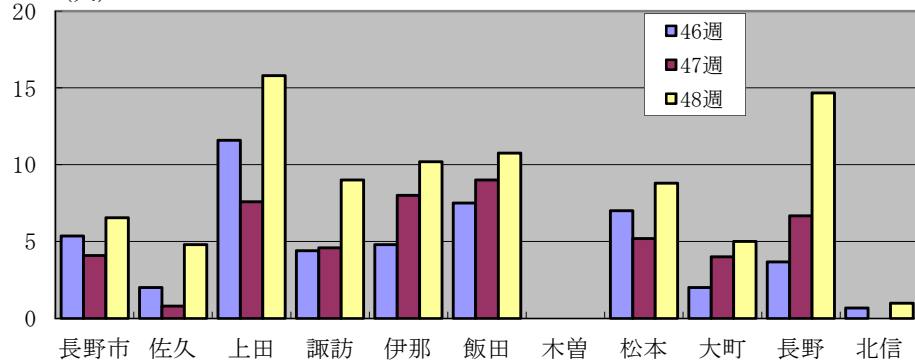


流行性角結膜炎



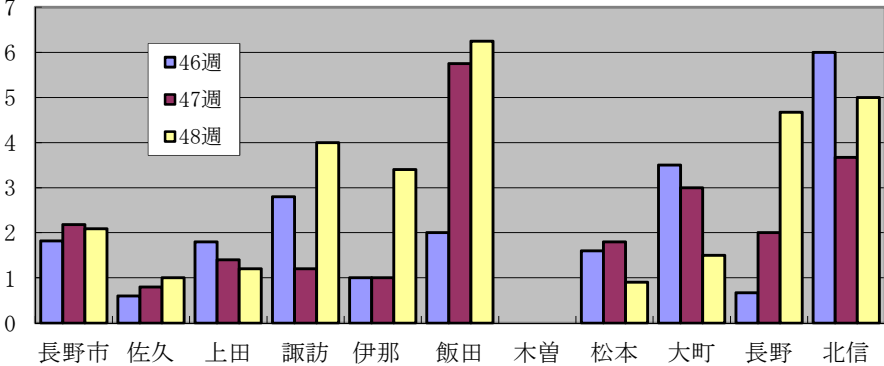
定点当たり
(人)

感染性胃腸炎地区別患者届出数

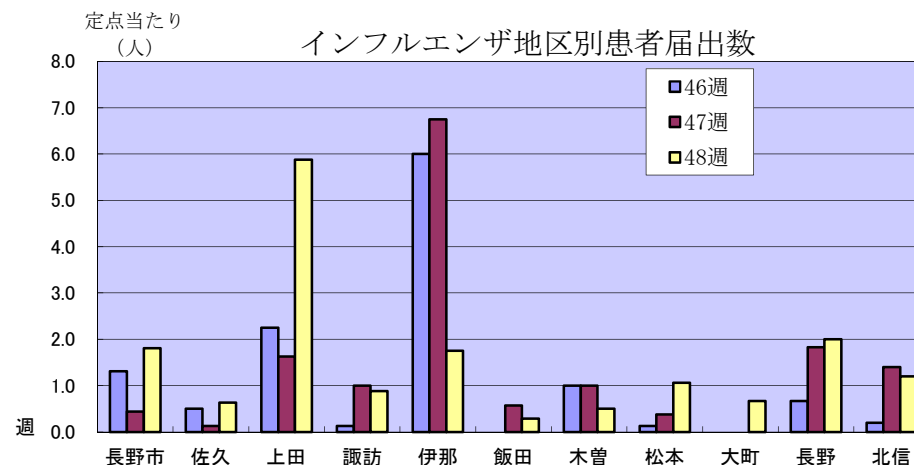
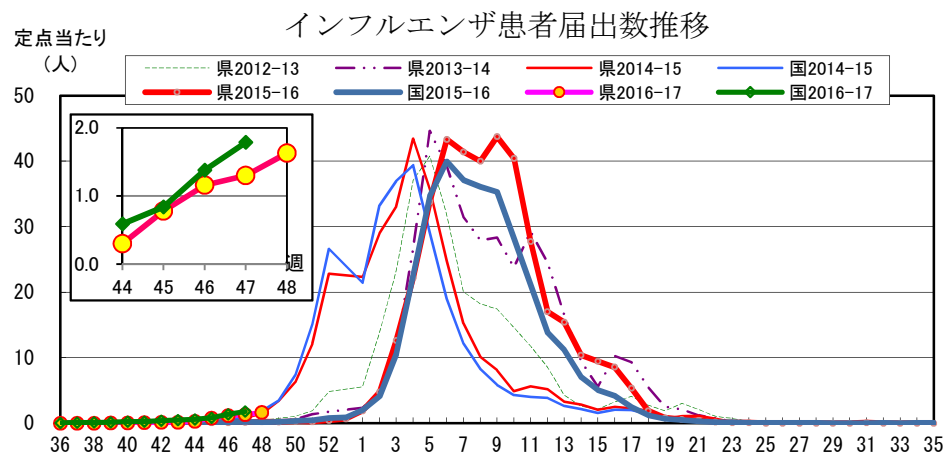


定点当たり
(人)

流行性耳下腺炎地区別患者届出数



長野県インフルエンザ情報（2016年（平成28年）第48週） （2016年11月28日～2016年12月4日）



・地区別定点当たり届出数（最近5週間）

	定点数	定点当たり届出数(人)				
		44週	45週	46週	47週	48週
長野市	16	0.06	0.56	1.31	0.44	1.81
佐久	8	0.63	0.25	0.50	0.13	0.63
上田	8	1.50	1.38	2.25	1.63	5.88
諏訪	8	0.38	0.00	0.13	1.00	0.88
伊那	8	0.38	3.63	6.00	6.75	1.75
飯田	7	0.14	0.14	0.00	0.57	0.29
木曾	2	0.00	1.00	1.00	1.00	0.50
松本	16	0.00	0.06	0.13	0.38	1.06
大町	3	0.00	1.67	0.00	0.00	0.67
長野	6	0.00	1.33	0.67	1.83	2.00
北信	5	0.20	0.00	0.20	1.40	1.20
全県	87	0.30	0.78	1.16	1.30	1.63

・インフルエンザウイルスサーベイランス（地区別検体数及び結果）

	第46週					第47週					シーズン累計(36週～)				
	検体数	AH1pdm09	A香港	B(山形)	B(ビクトリア)	検体数	AH1pdm09	A香港	B(山形)	B(ビクトリア)	検体数	AH1pdm09	A香港	B(山形)	B(ビクトリア)
長野市	1	-	1	-	-	-	-	-	-	-	6	-	6	-	-
佐久	-	-	-	-	-	-	-	-	-	-	-	-	-	-	-
上田	1	-	1	-	-	1	-	1	-	-	6	1	5	-	-
諏訪	-	-	-	-	-	-	-	-	-	-	-	-	-	-	-
伊那	-	-	-	-	-	1	-	1	-	-	1	-	1	-	-
飯田	-	-	-	-	-	-	-	-	-	-	-	-	-	-	-
木曾	-	-	-	-	-	-	-	-	-	-	-	-	-	-	-
松本	-	-	-	-	-	-	-	-	-	-	-	-	-	-	-
大町	-	-	-	-	-	-	-	-	-	-	-	-	-	-	-
長野	-	-	-	-	-	1	-	1	-	-	2	-	2	-	-
北信	-	-	-	-	-	-	-	-	-	-	-	-	-	-	-
合計	2	-	2	-	-	3	-	3	-	-	15	1	14	-	-

検体数「-」の地区は、検体が採取されなかったことを示す。速報値のため今後の集計で変更が生じることがあります。
 学校等での集団発生 <http://www.pref.nagano.lg.jp/hoken-shippe/kenko/kenko/kansensho/joho/influ2.html>

参考：
注意報: 10人以上30人未満
警報: 30人以上