

## 長野県感染症情報（2016年（平成28年）第 36週） （2016年 9月 5日 ～ 2016年 9月11日）

2016年（平成28年）9月14日  
 長野県健康福祉部保健・疾病対策課感染症対策係  
 （課長）小松仁（担当）山崎千速 笠原ひとみ  
 026-235-7148(直)  
 026-232-0111(代)内線2640  
 026-235-7170(FAX)

### ●全数把握感染症

腸管出血性大腸菌は、感染すると腹痛や下痢を起こし、まれに出血性の下痢や溶血性尿毒症症候群(HUS)を引き起こします。乳幼児、小児、高齢者の方などは重症化する場合がありますので、注意が必要です。

### ●定点把握感染症

ヘルパンギーナは前週と比較し減少傾向に転じました。流行性角結膜炎は、過去5年では2014年に次ぐ流行となっており、特に北信及び佐久地域で多い状況です。

長野県感染症情報～トピックス～

<http://www.pref.nagano.lg.jp/hoken-shippei/kenko/kenko/kansensho/ichiran.html>

環境保全研究所病原体検出状況

<http://www.pref.nagano.lg.jp/kanken/jigyo/gyomu/bunya/kansensho.html>

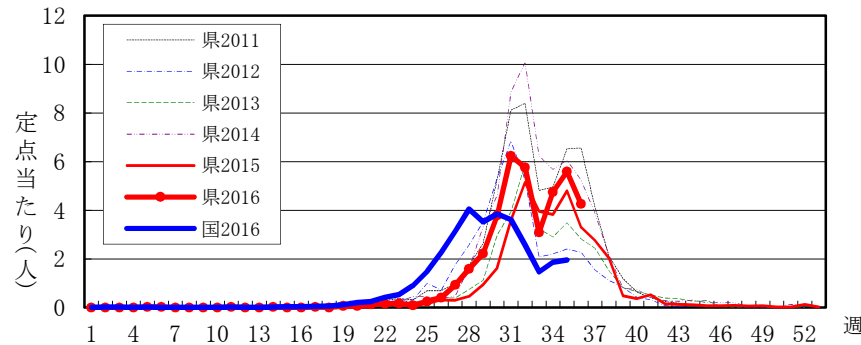
### 全数把握感染症届出状況

一類感染症	なし
二類感染症	結核 2例、潜在性結核 2例
三類感染症	腸管出血性大腸菌感染症 6例(O157 4例、O26 1例、O145 1例)
四類感染症	レジオネラ症 2例
五類感染症	アメーバ赤痢1例、カルバペネム耐性腸内細菌科細菌感染症1例、急性脳炎1例、梅毒1例、破傷風1例
動物感染症	なし

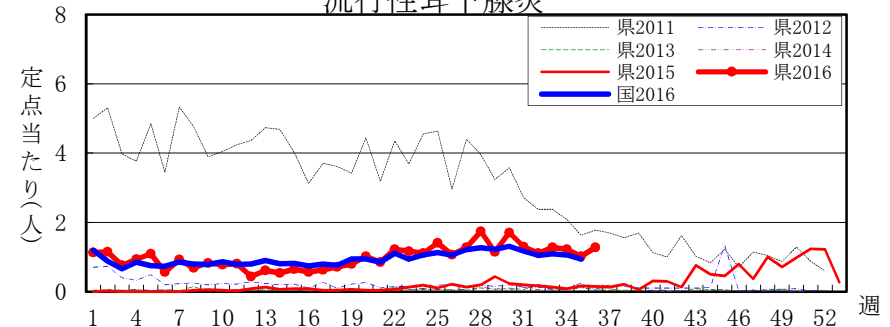
### 定点把握感染症届出状況

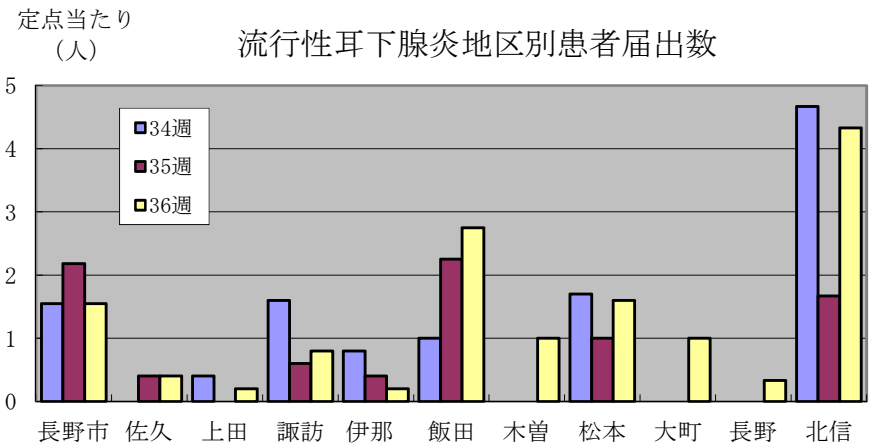
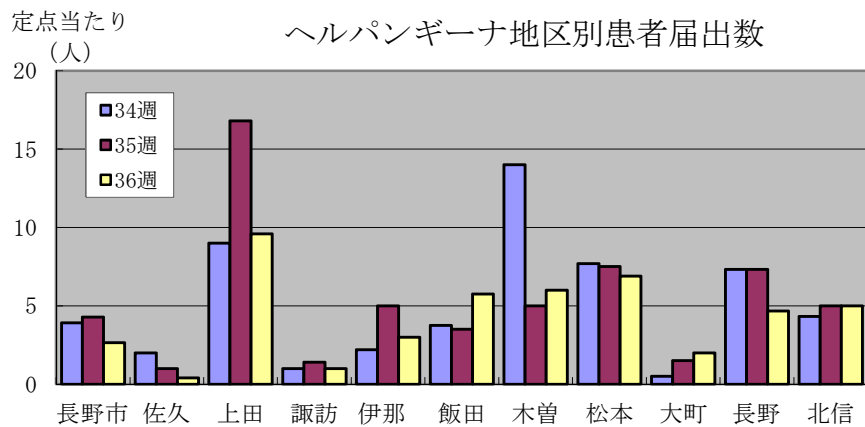
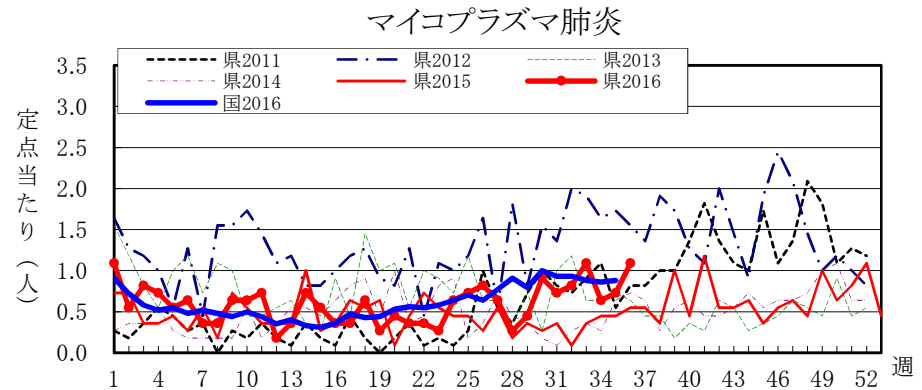
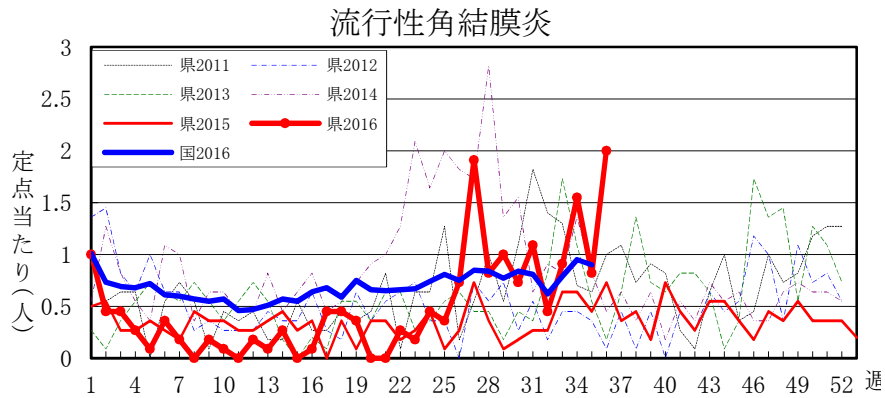
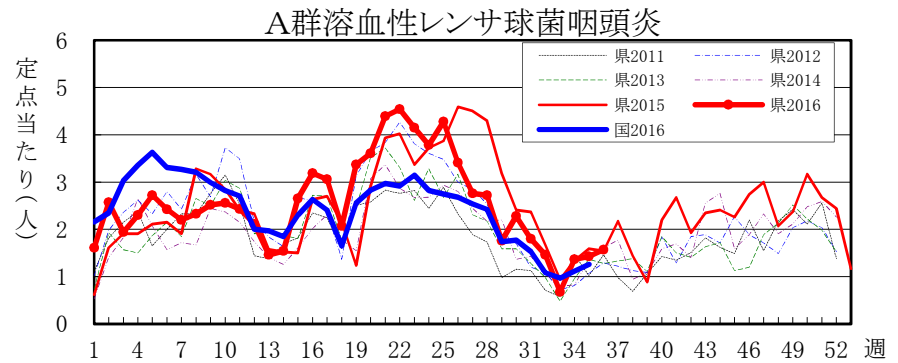
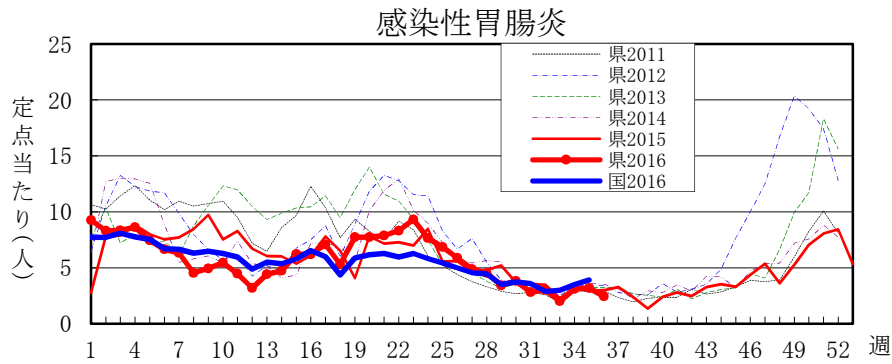
感染症名	今週	1週前	2週前
1 ヘルパンギーナ	4.26	5.59	4.74
2 感染性胃腸炎	2.44	3.20	3.09
3 流行性角結膜炎	2.00	0.82	1.55
4 A群溶血性レンサ球菌咽頭炎	1.57	1.43	1.37
5 流行性耳下腺炎	1.28	1.02	1.22

ヘルパンギーナ



流行性耳下腺炎





## 感染症情報 第36週 (2016年(平成28年)9月5日~2016年(平成28年)9月11日)

一類・二類・三類・四類・五類感染症(全数把握対象疾病)届出状況

(診断日を基準に集計しています。また、速報のため今後の集計で変更が生じることがあります。)

	一類(7)							二類(7)							三類(5)					四類(44)										
	エボラ出血熱	クリミア・コンゴ出血熱	痘そう	南米出血熱	ペスト	マールブルグ病	ラッサ熱	急性灰白髄炎	結核	潜在性結核感染症	ジフテリア	SARS	MERS	鳥インフルエンザ(H5N1)	鳥インフルエンザ(H7N9)	コレラ	細菌性赤痢	腸管出血性大腸菌感染症	腸チフス	パラチフス	E型肝炎	ウエストナイル熱(脳炎)	A型肝炎	エキノコックス症	黄熱	オウム病	オムスク出血熱	回帰熱	キャサリス森林病	
今週	-	-	-	-	-	-	-	-	2	2	-	-	-	-	-	-	-	6	-	-	-	-	-	-	-	-	-	-	-	-
累計(1/4~)	-	-	-	-	-	-	-	-	122	79	-	-	-	-	-	-	1	27	1	-	3	-	2	-	-	-	-	-	-	-

	四類(44)																													
	Q熱	狂犬病	コクシジオウイルス感染症	サル痘	ジカウイルス感染症	重症熱性血小板減少症候群	腎症候性出血熱	西部ウマ脳炎	タニ媒介脳炎	炭疽	チクングニア熱	つづが虫病	デング熱	東部ウマ脳炎	鳥インフルエンザ	ロバウイルス感染症	日本紅斑熱	日本脳炎	ハンタウイルス肺炎候群	Bウイルス病	鼻疽	ブルセラ症	ベネズエラウマ脳炎	ヘンドラウイルス感染症	発しんチフス	ボツリヌス症	マラリア	野兔病	ライム病	
今週	-	-	-	-	-	-	-	-	-	-	-	-	-	-	-	-	-	-	-	-	-	-	-	-	-	-	-	-	-	-
累計(1/4~)	-	-	-	-	-	-	-	-	-	-	-	-	1	4	-	-	-	-	-	-	-	-	-	-	-	-	-	2	-	-

	四類(44)										五類(22)														動物性細菌性赤痢(サル)							
	リッサウイルス感染症	リフトバレー熱	類鼻疽	レンオナ症	レプトスピラ症	ロッキー山紅斑熱	アメーバ赤痢	ウイルス性肝炎(除A・E)	CRE感染症	急性脳炎(除WN・日脳等)	クリプトスポリジウム症	クロイツェル・ヤコブ病	劇原型溶リン菌感染症	後天性免疫不全症候群	ジアルジア症	侵襲性インフルエンザ菌感染症	侵襲性髄膜炎菌感染症	侵襲性肺炎球菌感染症	水痘(入院)	先天性風しん症候群	梅毒	播種性クリプトコックス症	破傷風	VRSA感染症		VRE感染症	風しん	麻しん	薬剤耐性アシネトバクテリウム感染症			
今週	-	-	-	-	2	-	-	-	1	-	1	-	1	-	-	-	-	-	-	-	1	-	-	1	-	-	-	-	-	-	-	-
累計(1/4~)	-	-	-	-	23	-	-	-	17	6	25	10	-	1	5	4	1	3	-	45	6	-	10	1	4	-	-	2	-	-	-	

定点把握五類感染症届出状況

保健所	届出定点数				小児													眼科				基幹				
	インフル	小児	眼科	基幹	インフルエンザ	RSウイルス感染症	咽頭結膜熱	A群溶連菌咽頭炎	感染性胃腸炎	水痘	手足口病	伝染性紅斑	突発性発しん	百日咳	ヘルパンギーナ	流行性耳下腺炎	急性出血性結膜炎	流行性角結膜炎	細菌性髄膜炎	無菌性髄膜炎	マイコプラズマ肺炎	クラミア肺炎(オウム病除)	感染性胃腸炎(ロタウイルス)			
	インフルエンザ	小児	眼科	基幹	インフルエンザ	RSウイルス感染症	咽頭結膜熱	A群溶連菌咽頭炎	感染性胃腸炎	水痘	手足口病	伝染性紅斑	突発性発しん	百日咳	ヘルパンギーナ	流行性耳下腺炎	急性出血性結膜炎	流行性角結膜炎	細菌性髄膜炎	無菌性髄膜炎	マイコプラズマ肺炎	クラミア肺炎(オウム病除)	感染性胃腸炎(ロタウイルス)			
佐久	8	5	1	1	-	-	-	2	-	1	3	1	-	-	2	2	-	7	-	-	-	-	-			
上田	8	5	1	1	-	3	-	7	14	-	5	-	2	-	48	1	-	-	-	-	-	-	-			
諏訪	8	5	1	1	-	-	-	5	15	1	3	-	3	-	5	4	-	-	-	-	2	-	-			
伊那	8	5	1	1	-	-	2	1	17	2	7	-	4	-	15	1	-	2	-	-	-	-	-			
飯田	7	4	1	1	-	-	1	1	23	-	-	1	-	23	11	-	1	-	-	-	3	-	-			
木曾	2	1	-	1	-	-	-	1	-	-	-	-	-	6	1	-	-	-	-	-	1	-	-			
松本	16	10	3	1	-	9	1	11	38	1	7	1	3	69	16	-	-	-	-	-	1	-	-			
大町	3	2	-	1	-	-	-	1	1	1	-	-	-	4	2	-	-	-	-	-	-	-	-			
長野	6	3	-	1	-	-	-	9	5	-	2	-	1	14	1	-	-	-	-	-	-	-	-			
北信	5	3	-	1	-	2	-	4	-	2	1	2	-	15	13	-	-	-	-	-	3	-	-			
長野市	16	11	2	1	-	1	2	43	19	4	6	7	5	29	17	-	9	-	-	-	2	-	-			
合計	87	54	11	11	-	15	6	85	132	10	36	11	20	3	230	69	-	22	-	-	12	-	-			
定点当たり届出数	0.00				0.28	0.11	1.57	2.44	0.19	0.67	0.20	0.37	0.06	4.26	1.28	0.00	2.00	0.00	0.00	1.09	0.00	0.00				
累計(1/4~)	33.245				415	398	4,912	11,123	616	391	1,086	753	94	2,135	1,919	1	201	3	4	237	0	122				

全数把握対象疾病再掲			
	一～五類		動物計
	計	指定感染症(該当なし)	
今週	17	-	-
累計	405	-	2

全数把握対象疾病再掲					
	一類	二類	三類	四類	五類
	今週	-	4	6	2
累計	-	201	29	35	140

インフル/眼科	小児	基幹	( )年齢対応:眼科定点																				
			7	-	-	3	-	-	-	1	-	1	-	-	1	-	-	-	-	-	-	-	-
5ヶ月	5ヶ月	0歳	-	-	-	-	-	-	-	-	-	-	-	-	-	-	-	-	-	-	-	-	-
11ヶ月	11ヶ月	1-4	-	2	-	1	22	-	3	-	5	-	10	1	-	1	-	-	-	-	3	-	-
1歳	1歳	5-9	-	5	1	2	23	2	10	-	11	-	45	4	-	-	-	-	-	-	2	-	-
2歳	2	10-14	-	1	3	1	8	1	7	2	3	-	40	3	-	1	-	-	-	-	2	-	-
3歳	3	15-19	-	-	-	8	11	-	6	1	-	-	46	6	-	-	-	-	-	-	2	-	-
4歳	4	20-24	-	-	1	13	15	3	3	3	-	1	27	16	-	1	-	-	-	-	-	-	-
5歳	5	25-29	-	-	-	11	3	-	3	1	-	1	24	11	-	-	-	-	-	-	1	-	-
6歳	6	30-34	-	-	-	10	3	-	2	3	-	-	15	8	-	-	-	-	-	-	1	-	-
7歳	7	35-39	-	-	-	10	4	1	1	-	-	-	7	5	-	-	-	-	-	-	-	-	-
8歳	8	40-44	-	-	-	10	2	3	-	1	-	-	6	6	-	-	-	-	-	-	1	-	-
9歳	9	45-49	-	-	1	2	2	-	-	-	-	-	4	3	-	-	-	-	-	-	-	-	-
10-14	10-14	50-54	-	-	-	12	15	-	1	-	-	-	5	6	-	-	-	-	-	-	-	-	-
15-19	15-19	55-59	-	-	-	2	4	-	-	-	-	-	-	-	-	-	-	-	-	-	-	-	-
20-29	20以上	60-64	-	-	-	3	17	-	-	-	-	-	1	-	-	-	-	-	-	-	-	-	-
30-39	-	65-69	-	-	-	-	-	-	-	-	-	-	-	-	-	-	-	-	-	-	-	-	-
40-49	-	70以上	-	-	-	-	-	-	-	-	-	-	-	-	-	-	-	-	-	-	-	-	-
50-59	-	-	-	-	-	-	-	-	-	-	-	-	-	-	-	-	-	-	-	-	-	-	-
60-69	-	-	-	-	-	-	-	-	-	-	-	-	-	-	-	-	-	-	-	-	-	-	-
70-79(70以上)	-	-	-	-	-	-	-	-	-	-	-	-	-	-	-	-	-	-	-	-	-	-	-
80歳以上	-	-	-	-	-	-	-	-	-	-	-	-	-	-	-	-	-	-	-	-	-	-	-
前週比%	-	-	-	-	186.67	57.89	109.79	76.25	172.73	77.01	222.22	77.08	100.00	76.21	125.49	-	243.90	-	-	149.32	-	-	-