

長野県感染症情報 (2016年(平成28年)第15週) (2016年4月11日～2016年4月17日)

2016年(平成28年) 4月20日
 長野県健康福祉部保健・疾病対策課感染症対策係
 (課長)小松仁 (担当)山崎千速 笠原ひとみ
 026-235-7148(直)
 026-232-0111(代)内線2640
 026-235-7170(FAX)
 Email hoken-shippei@pref.nagano.lg.jp

●全数把握感染症

結核5例、潜在性結核1例、レジオネラ症1例、アメーバ赤痢1例、梅毒1例、侵襲性肺炎球菌感染症3例の届出がありました。

●定点把握感染症

インフルエンザは定点あたり9.47人で、注意報レベルの10人を下回りました。
 感染性胃腸炎は、3週連続で増加傾向にあります。トイレの後や、調理・食事の前には石けんと流水で手を洗うなど、感染予防を心がけましょう。

全数把握感染症届出状況

一類感染症	なし
二類感染症	結核 5例、潜在性結核 1例
三類感染症	なし
四類感染症	レジオネラ症 1例
五類感染症	アメーバ赤痢 1例、梅毒 1例、 侵襲性肺炎球菌感染症 3例
動物感染症	なし

定点把握感染症届出状況

感 染 症 名		今週	1週前	2週前
1	インフルエンザ	9.47	10.39	15.43
2	感染性胃腸炎	6.22	4.72	4.41
3	A群溶血性レンサ球菌咽頭炎	2.65	1.54	1.46
4	感染性胃腸炎(ロタウイルス)	1.00	0.73	0.36
5	流行性耳下腺炎	0.65	0.54	0.61

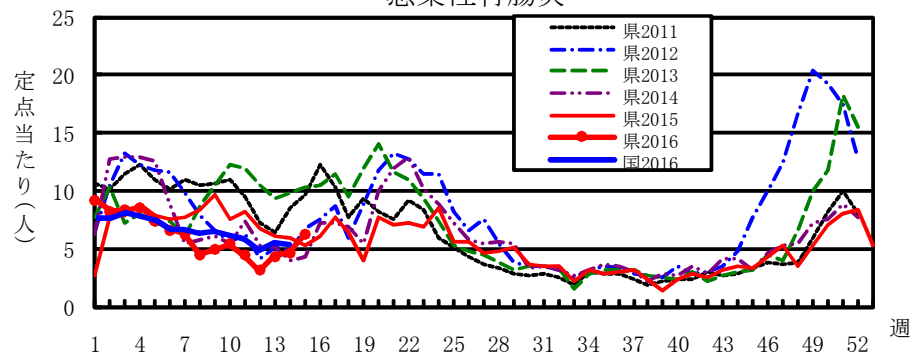
インフルエンザ情報(学校等集団発生状況)

<http://www.pref.nagano.lg.jp/hoken-shippei/kenko/kenko/kansensho/joho/influ.html>

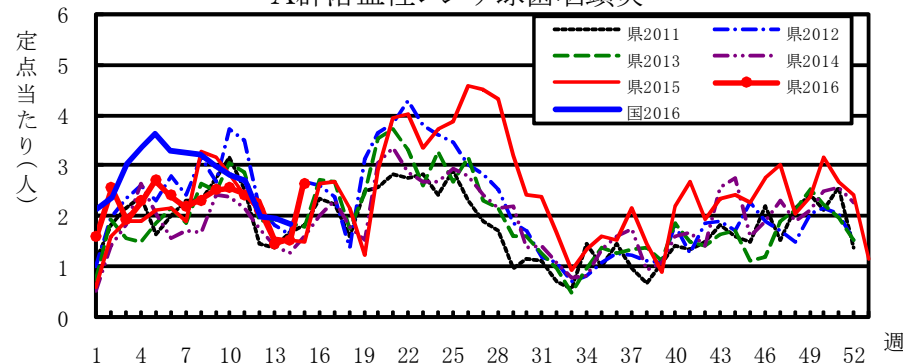
環境保全研究所病原体検出状況

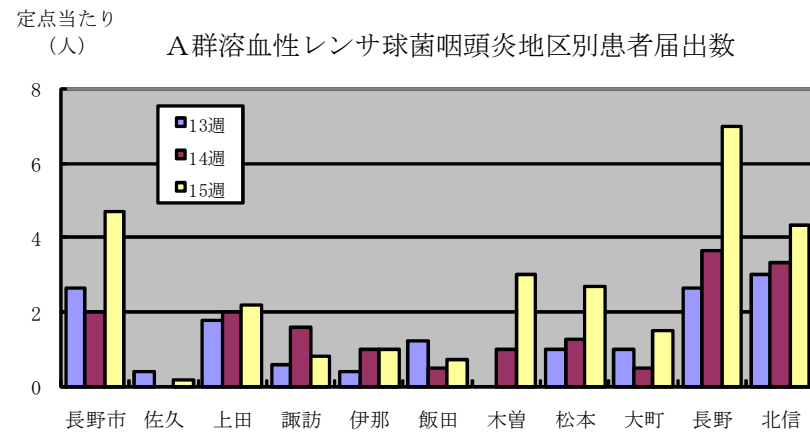
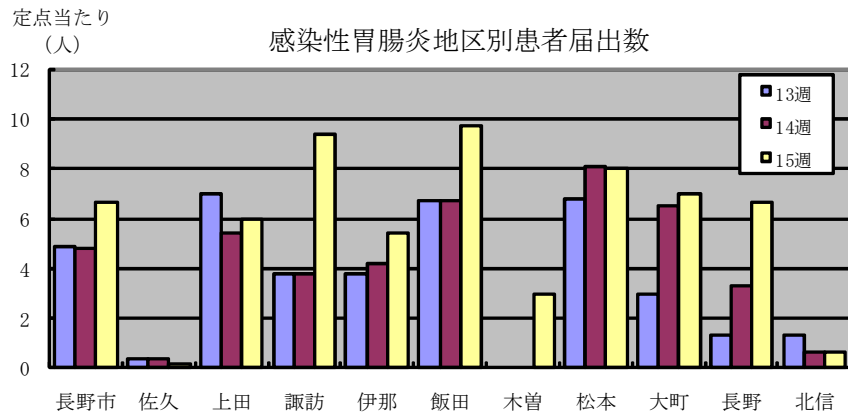
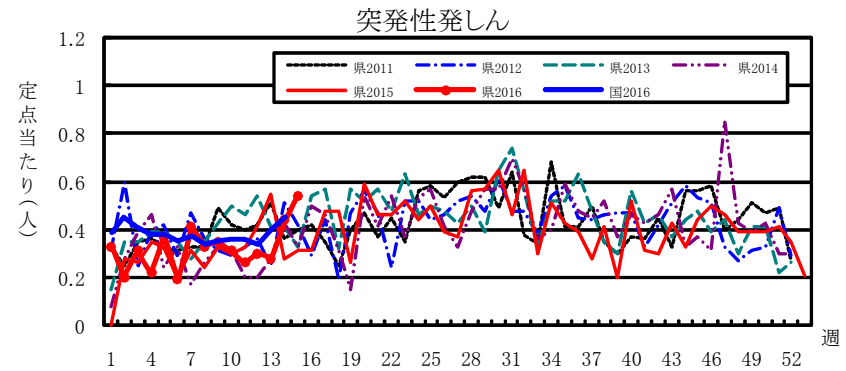
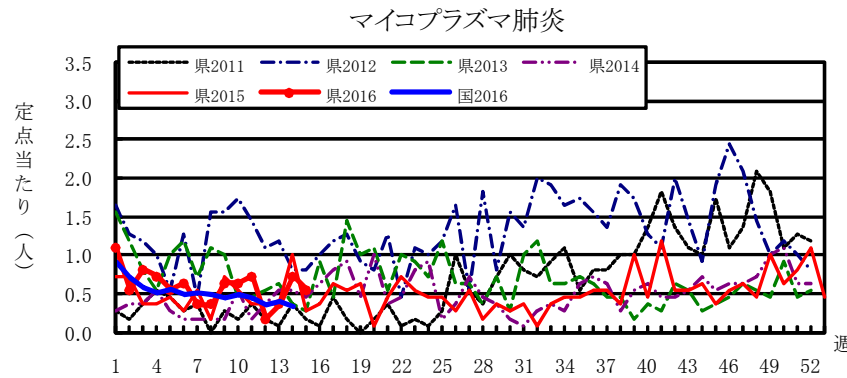
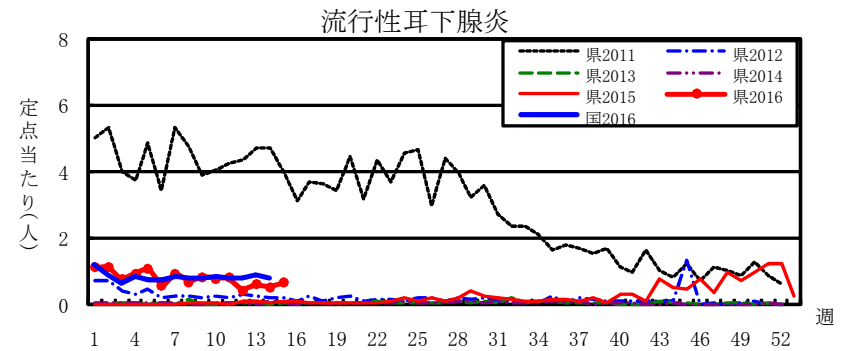
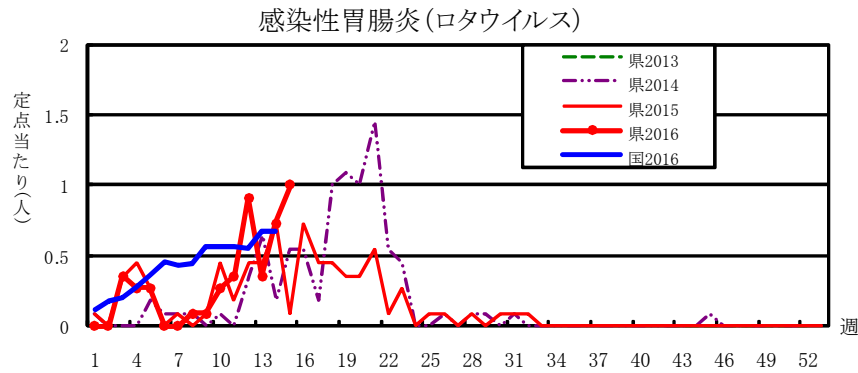
<http://www.pref.nagano.lg.jp/kanken/jigyo/gyomu/bunya/kansensho.html>

感染性胃腸炎



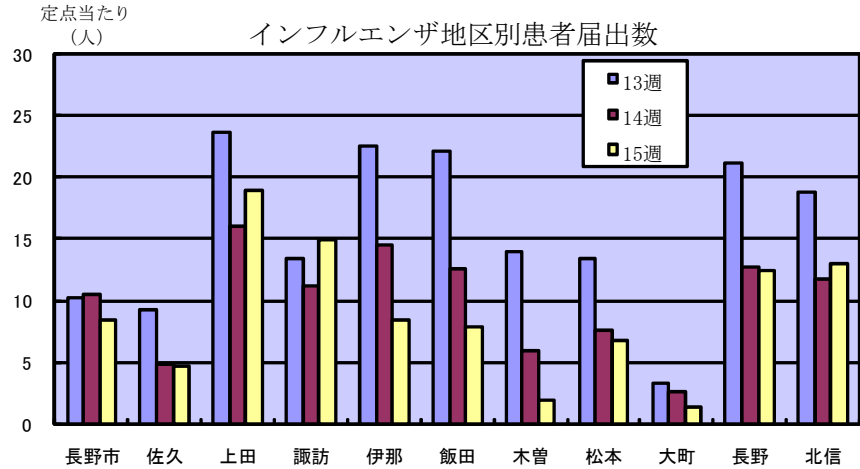
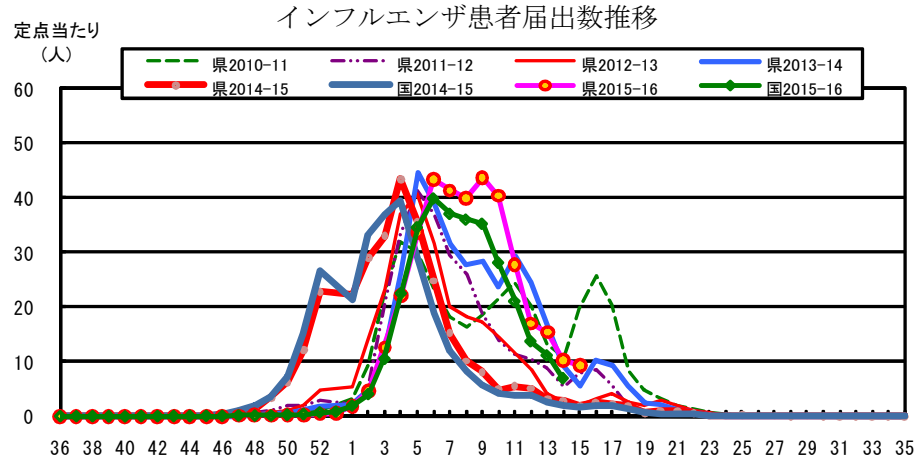
A群溶血性レンサ球菌咽頭炎





長野県インフルエンザ情報 (2016年(平成28年) 第15週) (2016年 4月11日 ~ 2016年 4月17日)

・定点報告数



・地区別定点届出数 (最近5週間)

	定点数	定点数値				
		11週	12週	13週	14週	15週
長野市	16	16.50	8.00	10.25	10.50	8.50
佐久	8	20.75	12.25	9.25	4.88	4.75
上田	8	33.50	28.50	23.63	16.00	19.00
諏訪	8	25.88	13.38	13.38	11.13	14.88
伊那	8	40.13	23.75	22.50	14.50	8.50
飯田	7	41.71	21.00	22.14	12.57	7.86
木曽	2	11.50	21.00	14.00	6.00	2.00
松本	16	30.38	16.69	13.38	7.56	6.75
大町	3	11.00	2.33	3.33	2.67	1.33
長野	6	31.50	21.50	21.17	12.67	12.50
北信	5	33.20	28.20	18.80	11.80	13.00
全県	87	27.76	17.06	15.43	10.39	9.47

・インフルエンザウイルスサーベイランス

地区別検体数及び結果

	第 13 週					第 14 週					シーズン累計(36週~)				
	検体数	AH1pdm09	Aノ連	A香港	B	検体数	AH1pdm09	Aノ連	A香港	B	検体数	AH1pdm09	Aノ連	A香港	B
長野市	3	1	0	0	2	3	0	0	1	2	43	19	0	2	22
佐久	0	0	0	0	0	2	0	0	0	0	11	5	0	1	2
上田	1	0	0	0	0	1	0	0	0	0	38	19	0	0	15
諏訪	0	0	0	0	0	0	0	0	0	0	6	2	0	1	2
伊那	0	0	0	0	0	0	0	0	0	0	4	3	0	0	1
飯田	0	0	0	0	0	0	0	0	0	0	2	2	0	0	0
木曽	0	0	0	0	0	0	0	0	0	0	10	6	0	1	1
松本	3	1	0	0	0	5	0	0	0	0	118	60	0	2	45
大町	0	0	0	0	0	0	0	0	0	0	0	0	0	0	0
長野	0	0	0	0	0	2	0	0	0	0	6	2	0	0	1
北信	0	0	0	0	0	0	0	0	0	0	1	0	0	0	0
合計	7	2	0	0	2	13	0	0	1	2	239	118	0	7	89

参考: 注意報: 10人以上30人未満
警報: 30人以上

検体数が0の地区は、検体が採取されなかったことを示す。速報値のため今後の集計で変更が生じることがあります。
学校等での集団発生についてはこちら <http://www.pref.nagano.lg.jp/hoken-shippei/kenko/kenko/kansensho/joho/influ.html>