

## 長野県感染症情報（2016年（平成28年）第14週） （2016年4月4日～2016年4月10日）

2016年（平成28年）4月13日  
 長野県健康福祉部保健・疾病対策課感染症対策係  
 （課長）小松仁（担当）山崎千速 笠原ひとみ  
 026-235-7148(直)  
 026-232-0111(代)内線2640  
 026-235-7170(FAX)  
 Email hoken-shippei@pref.nagano.lg.jp

### ●全数把握感染症

結核2例、潜在性結核1例、E型肝炎1例、カルバペネム耐性腸内細菌科細菌感染症1例、後天性免疫不全症候群1例、破傷風1例の届出がありました。

### ●定点把握感染症

インフルエンザは定点あたり10.39人で、5週連続で減少しています。  
 ロタウイルスによる胃腸炎は、下痢、嘔吐、発熱などの症状があり、脱水症状がひどくなると点滴が必要となったり、入院が必要になることがあります。例年、3月から5月にかけて乳幼児を中心に流行がおこります。感染を広げないために、おむつの適切な処理や手洗いの徹底などの感染予防を心がけましょう。

### 全数把握感染症届出状況

一類感染症	なし
二類感染症	結核 2例、潜在性結核 1例
三類感染症	なし
四類感染症	E型肝炎 1例
五類感染症	カルバペネム耐性腸内細菌科細菌感染症1例、 後天性免疫不全症候群1例、破傷風1例
動物感染症	なし

### 定点把握感染症届出状況

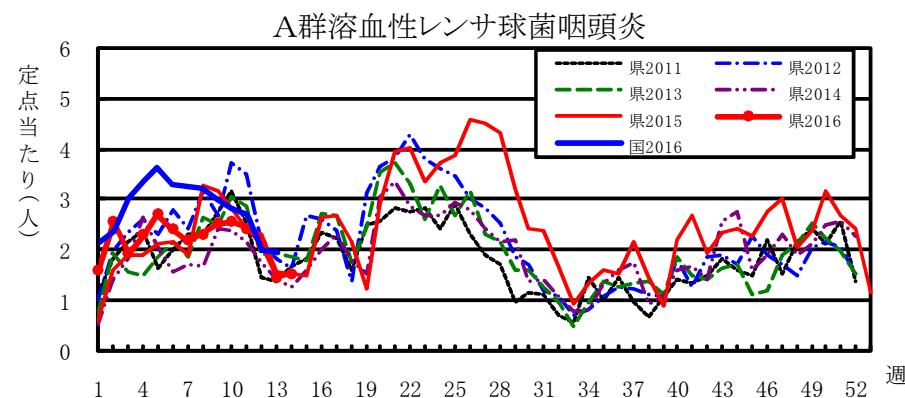
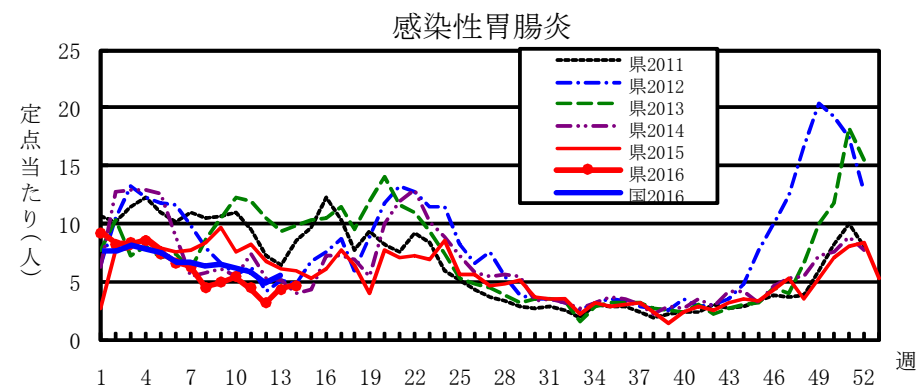
感 染 症 名		今週	1週前	2週前
1	インフルエンザ	10.39	15.43	17.06
2	感染性胃腸炎	4.72	4.41	3.20
3	A群溶血性レンサ球菌咽頭炎	1.54	1.46	2.11
4	マイコプラズマ肺炎	0.73	0.36	0.18
4	感染性胃腸炎（ロタウイルス）	0.73	0.68	0.55

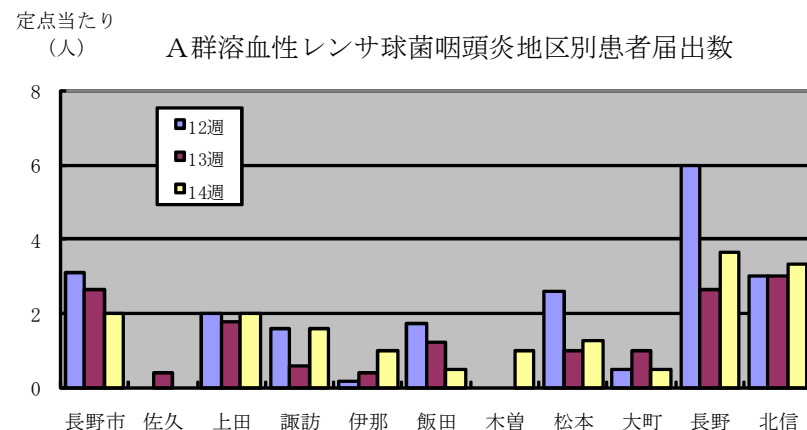
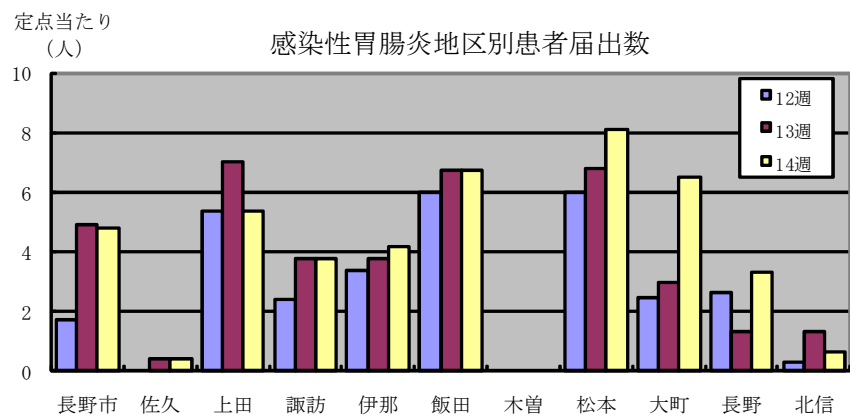
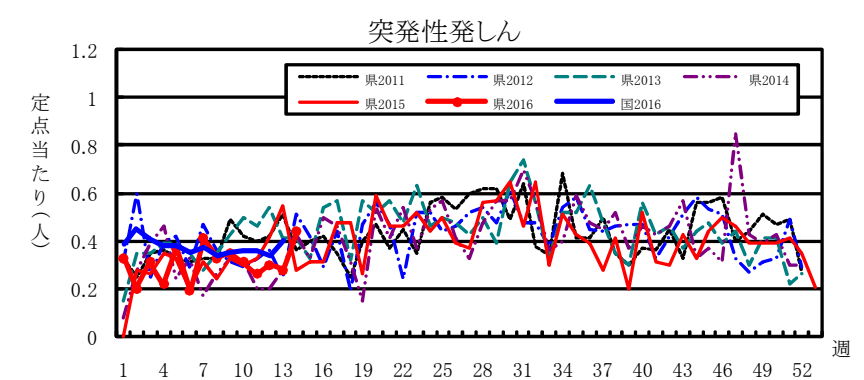
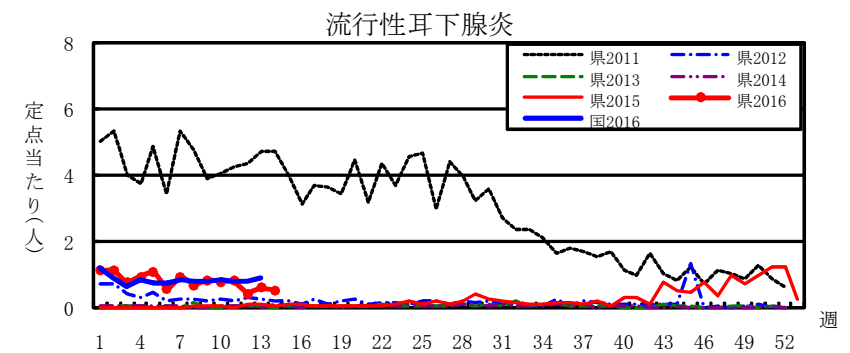
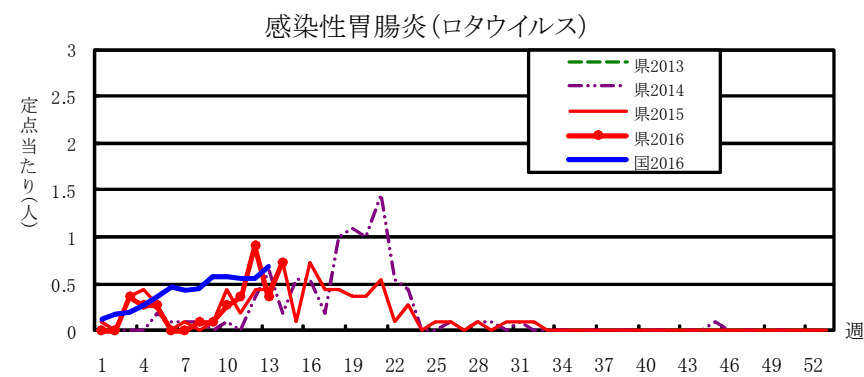
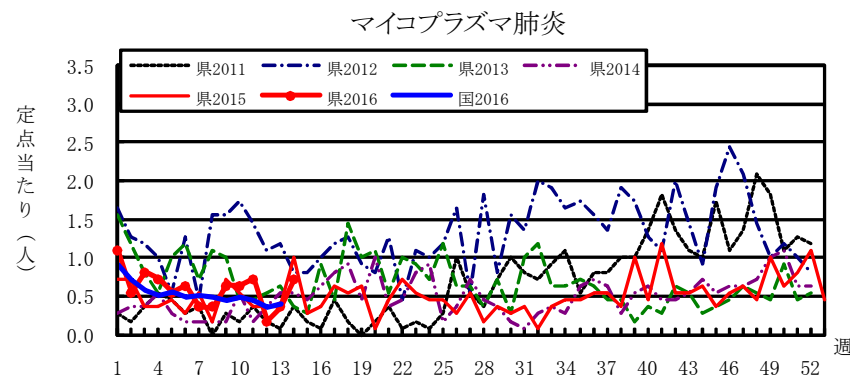
### インフルエンザ情報（学校等集団発生状況）

<http://www.pref.nagano.lg.jp/hoken-shippei/kenko/kenko/kansensho/joho/influ.html>

### 環境保全研究所病原体検出状況

<http://www.pref.nagano.lg.jp/kanken/jigyo/gyomu/bunya/kansensho.html>



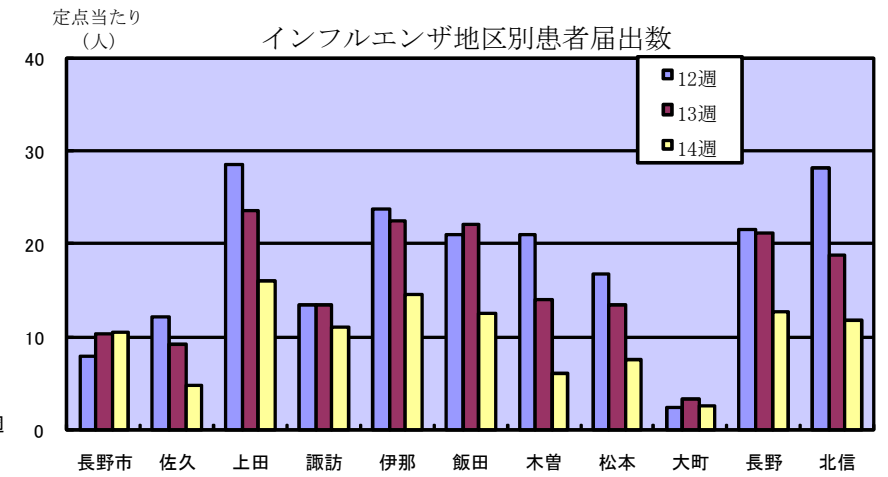
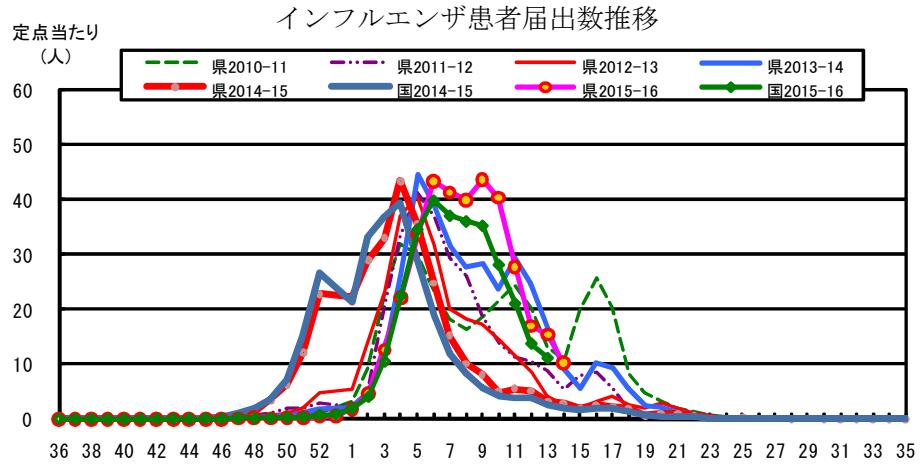




## 長野県インフルエンザ情報 (2016年(平成28年) 第14週)

(2016年 4月 4日 ~ 2016年 4月 10日)

### ・定点報告数



### ・地区別定点届出数 (最近5週間)

	定点数	定点数値				
		10週	11週	12週	13週	14週
長野市	16	29.06	16.50	8.00	10.25	10.50
佐久	8	26.63	20.75	12.25	9.25	4.88
上田	8	76.25	33.50	28.50	23.63	16.00
諏訪	8	39.63	25.88	13.38	13.38	11.13
伊那	8	55.50	40.13	23.75	22.50	14.50
飯田	7	51.00	41.71	21.00	22.14	12.57
木曾	2	41.00	11.50	21.00	14.00	6.00
松本	16	39.44	30.38	16.69	13.38	7.56
大町	3	11.00	11.00	2.33	3.33	2.67
長野	6	31.00	31.50	21.50	21.17	12.67
北信	5	36.20	33.20	28.20	18.80	11.80
全県	87	40.45	27.76	17.06	15.43	10.39

### ・インフルエンザウイルスサーベイランス

#### 地区別検体数及び結果

	第12週					第13週					シーズン累計(36週~)				
	検体数	AH1pdm09	Aソ連	A香港	B	検体数	AH1pdm09	Aソ連	A香港	B	検体数	AH1pdm09	Aソ連	A香港	B
長野市	3	2	0	0	1	3	1	0	0	2	40	19	0	1	20
佐久	0	0	0	0	0	0	0	0	0	0	11	5	0	1	2
上田	3	0	0	0	2	1	0	0	0	0	38	19	0	0	13
諏訪	0	0	0	0	0	0	0	0	0	0	6	2	0	1	2
伊那	0	0	0	0	0	0	0	0	0	0	4	3	0	0	1
飯田	0	0	0	0	0	0	0	0	0	0	2	2	0	0	0
木曾	0	0	0	0	0	0	0	0	0	0	10	6	0	1	1
松本	7	1	0	0	1	3	1	0	0	0	113	57	0	2	41
大町	0	0	0	0	0	0	0	0	0	0	0	0	0	0	0
長野	0	0	0	0	0	0	0	0	0	0	3	2	0	0	1
北信	0	0	0	0	0	0	0	0	0	0	1	0	0	0	0
合計	13	3	0	0	4	7	2	0	0	2	228	115	0	6	81

参考: 注意報: 10人以上30人未満  
警報: 30人以上

検体数が0の地区は、検体が採取されなかったことを示す。速報値のため今後の集計で変更が生じる場合があります。  
学校等での集団発生についてはこちら <http://www.pref.nagano.lg.jp/hoken-shippei/kenko/kenko/kansensho/joho/influ.html>