

## 長野県感染症情報 (2016年(平成28年)第13週) (2016年3月28日～2016年4月3日)

2016年(平成28年) 4月 6日  
 長野県健康福祉部保健・疾病対策課感染症対策係  
 (課長)小松仁 (担当)山崎千速 笠原ひとみ  
 026-235-7148(直)  
 026-232-0111(代)内線2640  
 026-235-7170(FAX)  
 Email hoken-shippei@pref.nagano.lg.jp

### ●全数把握感染症

結核3例、アメーバ赤痢1例、ジアルジア症1例、侵襲性肺炎球菌感染症1例の届出がありました。

### ●定点把握感染症

インフルエンザは定点あたり15.43人で、先週より減少しましたが、県内9保健所管内で注意報レベルを超えており、引き続き注意が必要です。

手洗いをこまめに行い、人混みに入る際はマスクを着用するなど感染予防に努めてください。

### 全数把握感染症届出状況

一類感染症	なし
二類感染症	結核 3例
三類感染症	なし
四類感染症	なし
五類感染症	アメーバ赤痢1例、ジアルジア症1例 侵襲性肺炎球菌感染症1例
動物感染症	なし

### 定点把握感染症届出状況

感 染 症 名		今週	1週前	2週前
1	インフルエンザ	15.43	17.06	27.76
2	感染性胃腸炎	4.41	3.20	4.48
3	A群溶血性レンサ球菌咽頭炎	1.46	2.11	2.43
4	流行性耳下腺炎	0.61	0.44	0.81
5	水痘	0.44	0.13	0.39

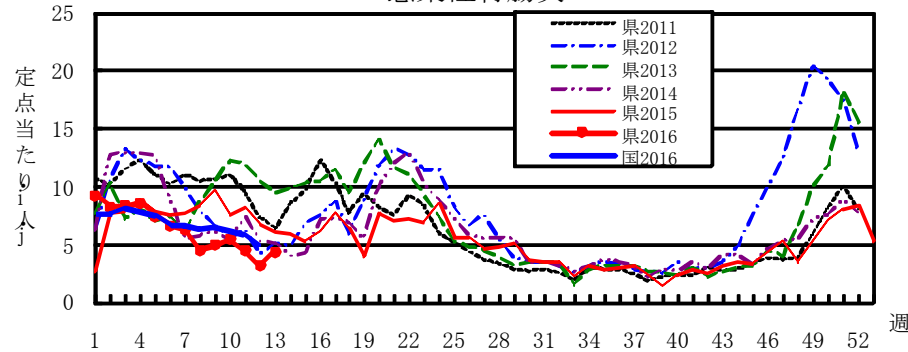
### インフルエンザ情報(学校等集団発生状況)

<http://www.pref.nagano.lg.jp/hoken-shippei/kenko/kenko/kansensho/joho/influ.html>

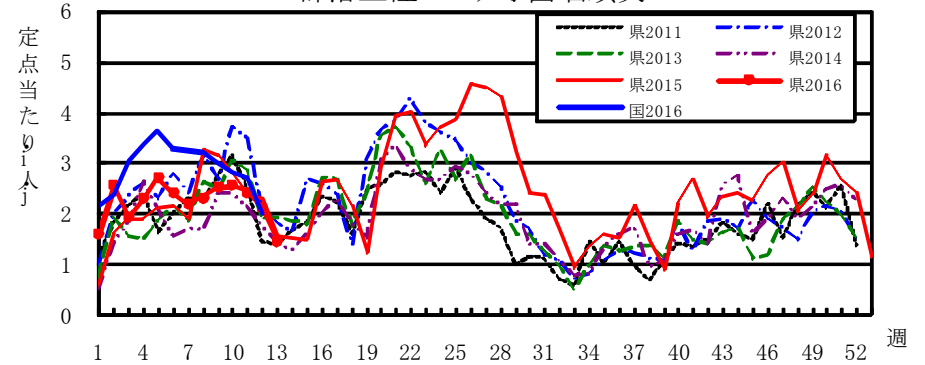
### 環境保全研究所病原体検出状況

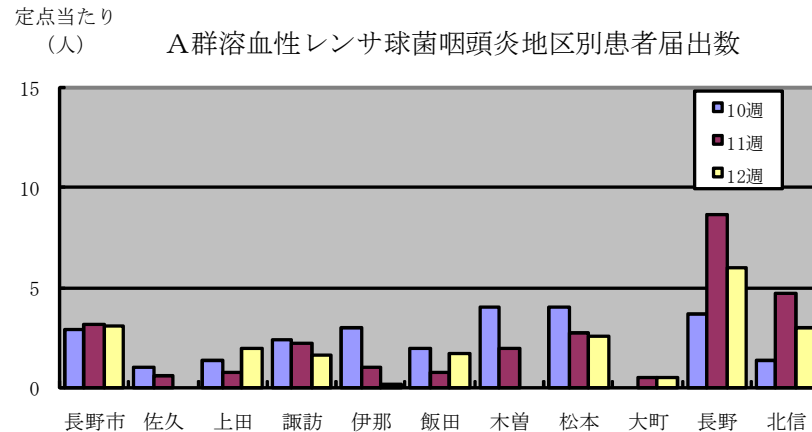
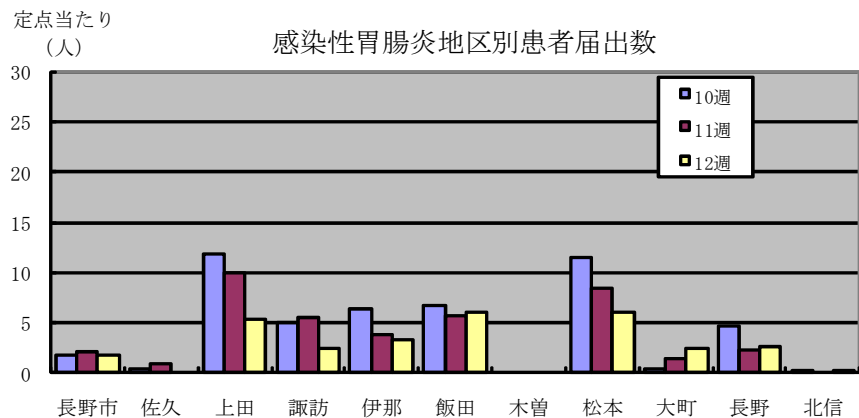
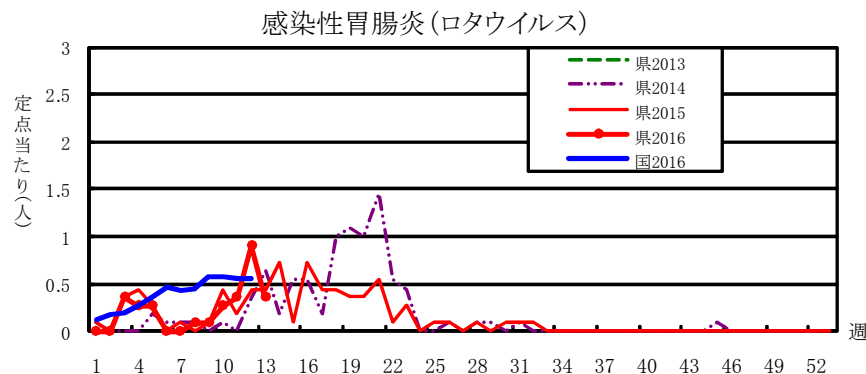
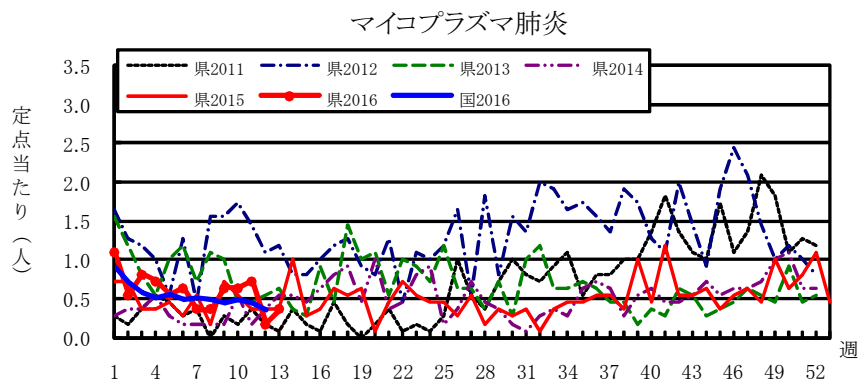
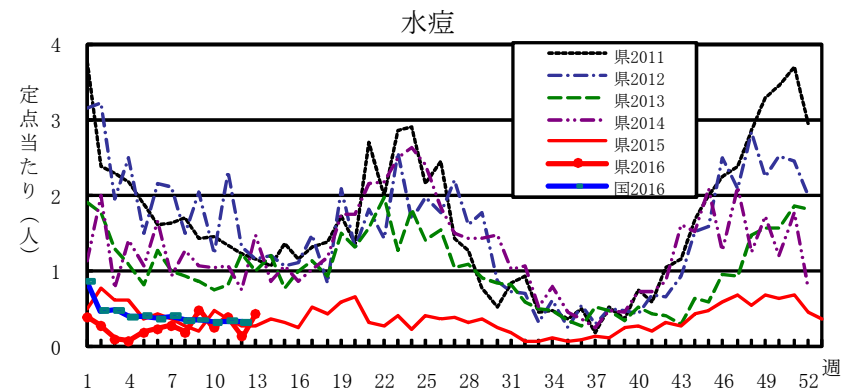
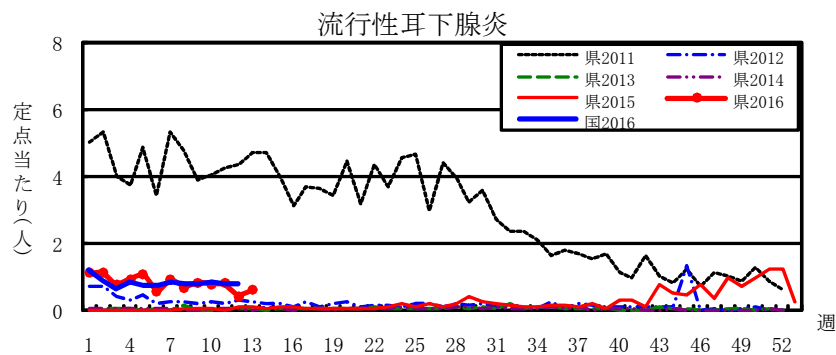
<http://www.pref.nagano.lg.jp/kanken/jigyo/gyomu/bunya/kansensho.html>

感染性胃腸炎



A群溶血性レンサ球菌咽頭炎



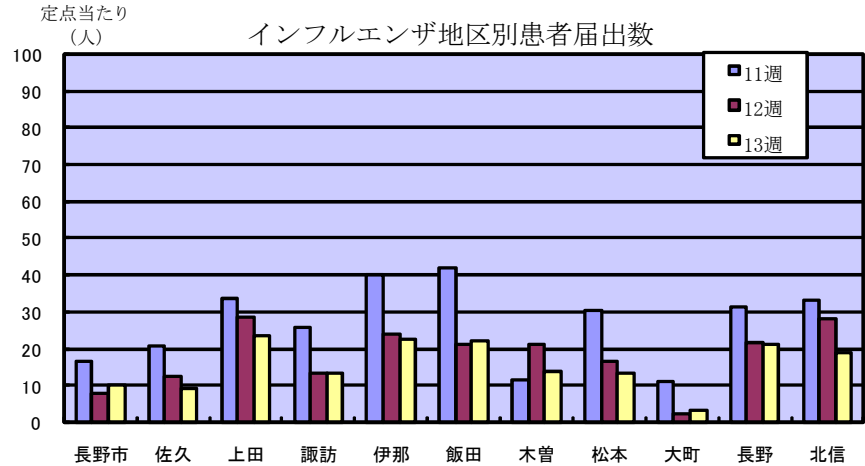
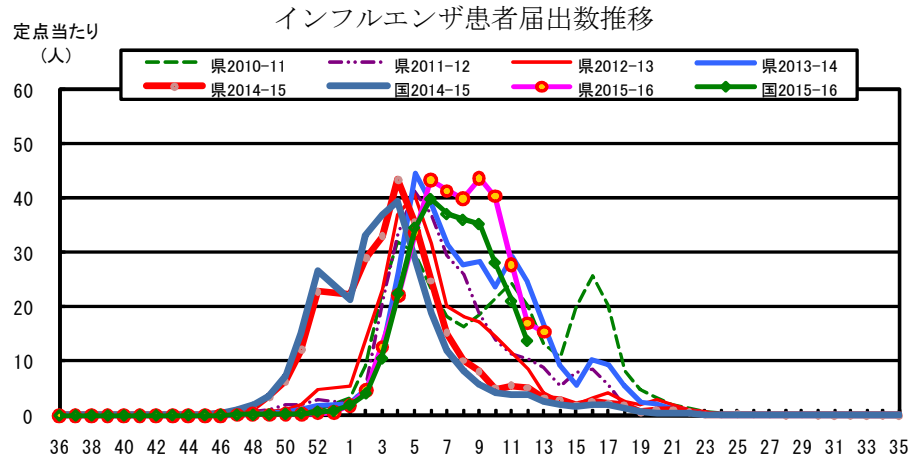




# 長野県インフルエンザ情報 (2016年(平成28年)第13週)

(2016年3月28日～2016年4月3日)

## ・定点報告数



## ・地区別定点届出数 (最近5週間)

	定点数	定点数値				
		9週	10週	11週	12週	13週
長野市	16	35.13	29.06	16.50	8.00	10.25
佐久	8	30.88	26.63	20.75	12.25	9.25
上田	8	83.88	76.25	33.50	28.50	23.63
諏訪	8	33.00	39.63	25.88	13.38	13.38
伊那	8	42.13	55.50	40.13	23.75	22.50
飯田	7	66.86	51.00	41.71	21.00	22.14
木曾	2	41.00	41.00	11.50	21.00	14.00
松本	16	38.44	39.44	30.38	16.69	13.38
大町	3	7.00	11.00	11.00	2.33	3.33
長野	6	53.17	31.00	31.50	21.50	21.17
北信	5	44.20	36.20	33.20	28.20	18.80
全県	87	43.76	40.45	27.76	17.06	15.43

参考: 注意報: 10人以上30人未満  
 警報: 30人以上

## ・インフルエンザウイルスサーベイランス

### 地区別検体数及び結果

	第11週					第12週					シーズン累計(36週～)				
	検体数	AH1pdm09	Aノ連	A香港	B	検体数	AH1pdm09	Aノ連	A香港	B	検体数	AH1pdm09	Aノ連	A香港	B
長野市	4	1	0	0	3	3	2	0	0	1	37	18	0	1	18
佐久	0	0	0	0	0	0	0	0	0	0	9	5	0	1	2
上田	4	1	0	0	0	3	0	0	0	0	36	19	0	0	10
諏訪	0	0	0	0	0	0	0	0	0	0	6	2	0	1	2
伊那	0	0	0	0	0	0	0	0	0	0	4	3	0	0	1
飯田	0	0	0	0	0	0	0	0	0	0	2	2	0	0	0
木曾	0	0	0	0	0	0	0	0	0	0	10	6	0	1	1
松本	10	5	0	0	1	7	0	0	0	0	110	55	0	2	40
大町	0	0	0	0	0	0	0	0	0	0	0	0	0	0	0
長野	0	0	0	0	0	0	0	0	0	0	3	2	0	0	1
北信	0	0	0	0	0	0	0	0	0	0	1	0	0	0	0
合計	18	7	0	0	4	13	2	0	0	1	218	112	0	6	75

検体数が0の地区は、検体が採取されなかったことを示す。速報値のため今後の集計で変更が生じることがあります。

学校等での集団発生についてはこちら <http://www.pref.nagano.lg.jp/hoken-shippei/kenko/kenko/kansensho/joho/influ.html>