

長野県感染症情報（2016年（平成28年）第2週） （2016年1月11日～2016年1月17日）

2016年（平成28年）1月 20日
 長野県健康福祉部保健・疾病対策課感染症対策係
 （課長）塚田昌大（担当）湯沢秀保 竹内道子
 026-235-7148(直)
 026-232-0111(代)内線2640
 026-235-7170(FAX)
 Email hoken-shippei@pref.nagano.lg.jp

●全数把握感染症

結核4例、潜在性結核2例、腸管出血性大腸菌感染症(O26)1例、レジオネラ症1例、急性脳炎1例、侵襲性肺炎球菌感染症1例の届出がありました。

●定点把握感染症

インフルエンザの定点あたり報告数が先週より増加しています。
 帰宅時など流水・石けんによるこまめな手洗いを行いましょう。また、症状がある場合は、早めに医療機関を受診しましょう。

インフルエンザ情報（学校等集団発生状況）インフルエンザ情報（学校等集団発生状況）

<http://www.pref.nagano.lg.jp/hoken-shippei/kenko/kenko/kansensho/joho/influ.html>

ノロウイルス感染症・食中毒にご注意！

<http://www.pref.nagano.lg.jp/hoken-shippei/kenko/kenko/kansensho/joho/norovirus.html>

環境保全研究所病原体検出状況

<http://www.pref.nagano.lg.jp/kanken/jigyo/gyomu/bunya/kansensho.html>

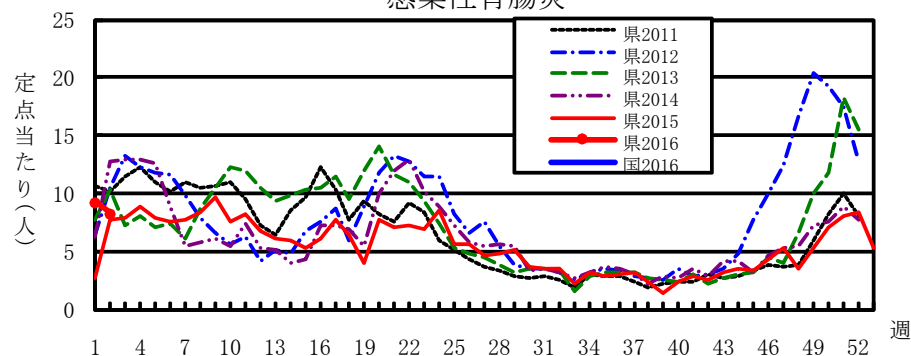
全数把握感染症届出状況

一類感染症	なし
二類感染症	結核 4例、潜在性結核 2例
三類感染症	腸管出血性大腸菌感染症 1例
四類感染症	レジオネラ症 1例
五類感染症	急性脳炎 1例、侵襲性肺炎球菌感染症 1例
動物感染症	なし

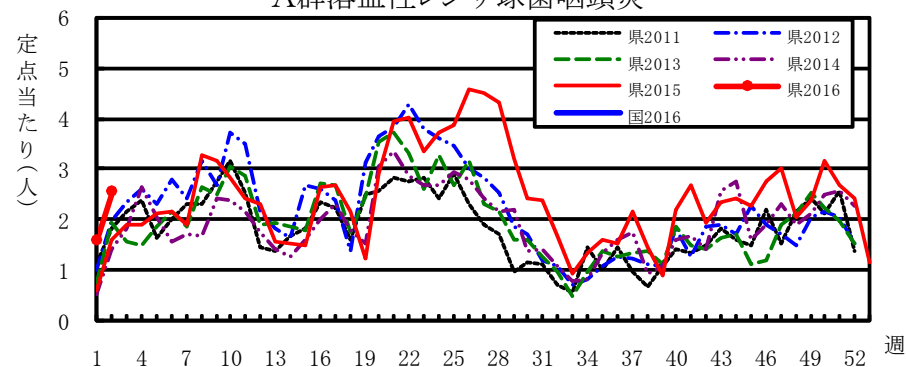
定点把握感染症届出状況

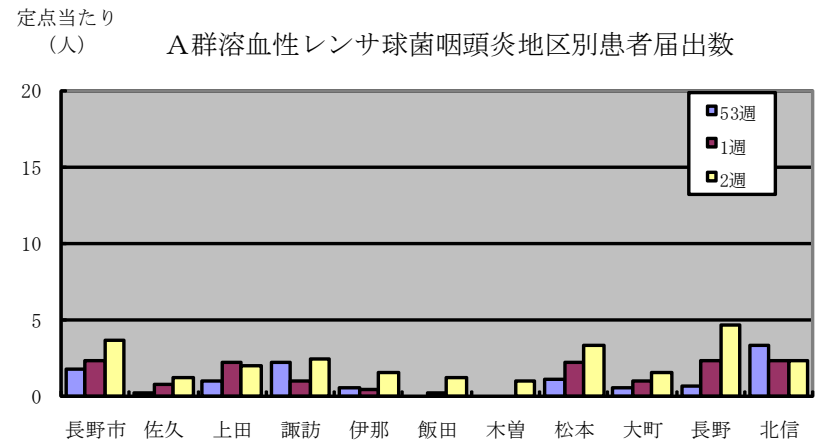
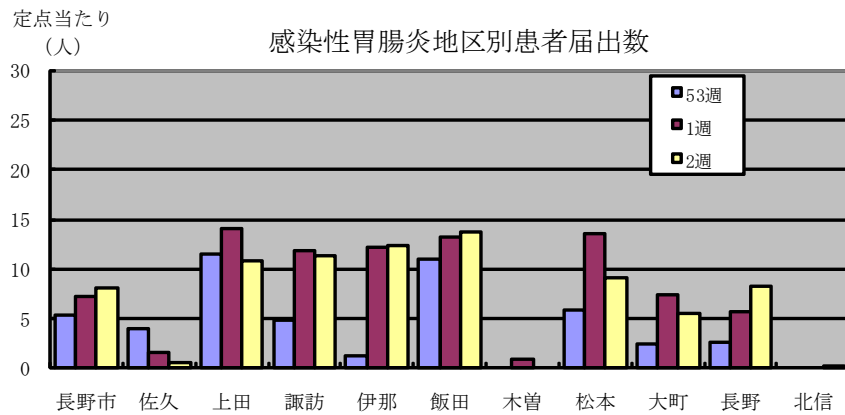
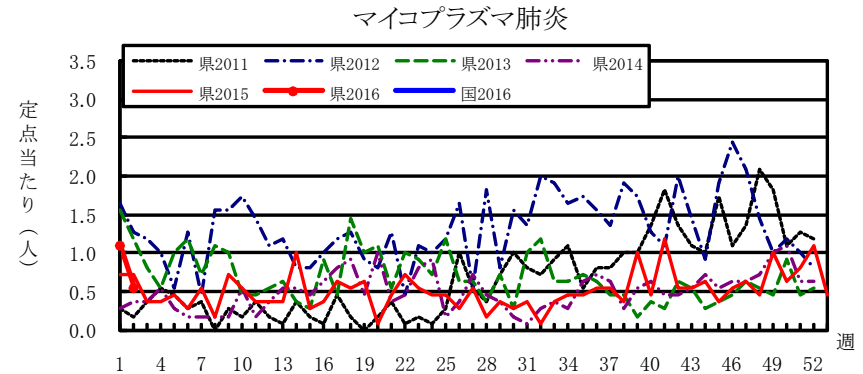
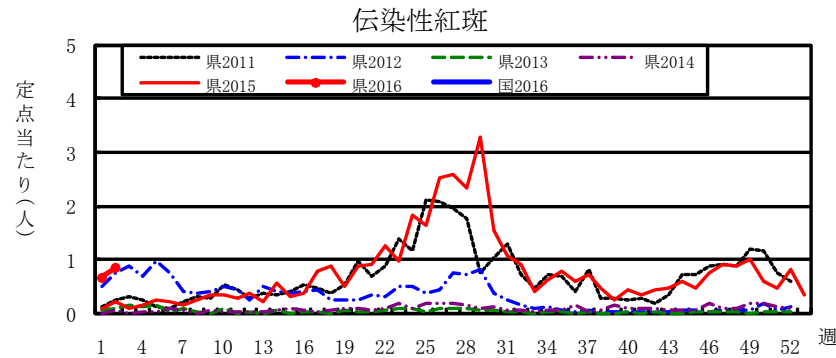
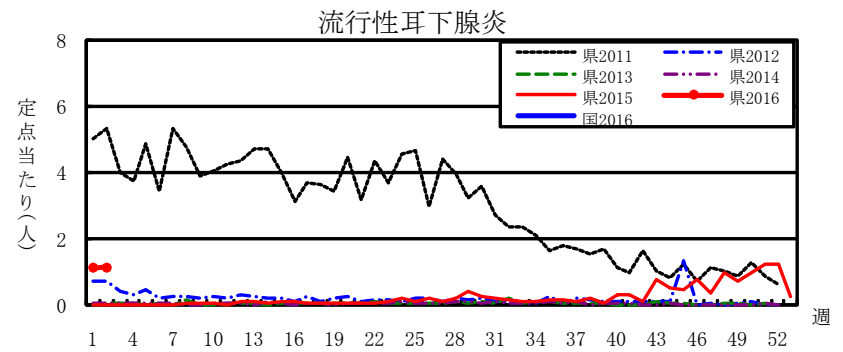
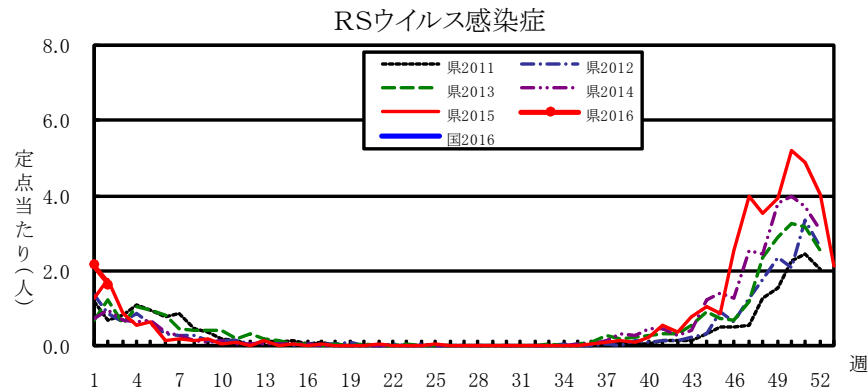
感 染 症 名		今週	1週前	2週前
1	感染性胃腸炎	8.31	9.26	5.33
2	インフルエンザ	4.76	1.89	0.69
3	A群溶血性レンサ球菌咽頭炎	2.57	1.61	1.17
4	RSウイルス感染症	1.65	2.17	2.12
5	流行性耳下腺炎	1.15	1.13	0.27

感染性胃腸炎



A群溶血性レンサ球菌咽頭炎





感 染 症 情 報 第 2 週 (2016年(平成28年) 1月 11日～2016年(平成28年) 1月 17日)

一類・二類・三類・四類・五類感染症(全数把握対象疾病)届出状況

(診断日を基準に集計しています。また、速報のため今後の集計で変更が生じることがあります。)

	一類(7)				二類(7)								三類(5)					四類(43)																			
	エボラ出血熱	クリミア・コンゴ出血熱	痘そう	南米出血熱	マールブルグ病	ラッサ熱	急性灰白髄炎	結核	潜在性結核感染症	ジフテリア	SARS	MERS	鳥インフルエンザ(H5N1)	鳥インフルエンザ(H7N9)	コレラ	細菌性赤痢	腸管出血性大腸菌感染症	腸チフス	パラチフス	E型肝炎	ウエストナイル熱(脳炎)	A型肝炎	エキソコックス症	黄熱	オウム病	オムスク出血熱	回帰熱	キザル森林病									
今週	-	-	-	-	-	-	-	4	2	-	-	-	-	-	-	-	1	-	-	-	-	-	-	-	-	-	-	-	-	-	-	-	-	-	-	-	-
累計(1/4～)	-	-	-	-	-	-	-	8	2	-	-	-	-	-	-	-	1	-	-	-	-	-	-	-	-	-	-	-	-	-	-	-	-	-	-	-	-

	四類(43)																																				
	Q熱	狂犬病	コクシジオイデス症	サル痘	重症熱性血血小板減少症候群	腎症候性出血熱	西部ウマ脳炎	ダニ媒介脳炎	炭疽	チクングニア熱	つつが虫病	デング熱	東部ウマ脳炎	鳥インフルエンザ	ニハウイルス感染症	日本紅斑熱	日本脳炎	ハンタウイルス肺炎候群	Bウイルス病	鼻疽	ブルセラ症	ヘルニア	ヘルニア	発しんチフス	ボツリヌス症	マラリア	野兔病	ライム病	リッサウイルス感染症								
今週	-	-	-	-	-	-	-	-	-	-	-	-	-	-	-	-	-	-	-	-	-	-	-	-	-	-	-	-	-	-	-	-	-	-	-	-	
累計(1/4～)	-	-	-	-	-	-	-	-	-	-	-	-	-	-	-	-	-	-	-	-	-	-	-	-	-	-	-	-	-	-	-	-	-	-	-	-	-

	四類(43)												五類(22)					動物																	
	リハ	類鼻疽	レジオネラ症	レプトスピラ症	ロニー山紅斑熱	アメーバ赤痢	ウイルス性肝炎(除A・E)	CRE感染症	急性脳炎(除WN・日脳等)	クリプトネリジウム	クリプトネリジウム	劇症型溶レン菌感染症	後天性免疫不全症候群	ジアルジア症	侵襲性インフルエンザ直感染症	侵襲性髄膜炎菌感染症	侵襲性肺炎球菌感染症	水痘(入院)	先天性風しん症候群	梅毒	播種性クリプトコックス症	破傷風	VRSA感染症	VRE感染症	風しん	麻しん	薬剤耐性アシネバクター感染症	動物細菌性赤痢(サル)							
今週	-	-	1	-	-	-	-	-	1	-	-	-	-	-	-	-	1	-	-	-	-	-	-	-	-	-	-	-	-	-	-	-	-	-	
累計(1/4～)	-	-	1	-	-	-	-	-	2	-	-	-	-	-	-	-	3	-	-	-	-	-	-	-	-	-	-	-	-	-	-	-	-	-	-

定点把握五類感染症届出状況

保健所	届出定点数				小児															眼科		基幹				
	インフル	小	眼	基幹	インフル	RS	咽頭	A群	感染性	水痘	手足	伝染性	突発性	百日咳	ヘル	流行性	急性	流行性	細菌性	無菌性	マイコ	クラミ	感染性			
佐久	8	5	1	1	9	2	2	6	3	1	-	-	-	-	-	-	-	-	-	-	-	-	-	-		
上田	8	5	1	1	76	10	1	10	54	1	-	15	1	-	-	-	-	-	-	-	-	-	-	-		
諏訪	8	5	1	1	40	21	-	12	57	-	-	1	2	-	-	-	-	-	-	-	-	-	-	-		
伊那	8	5	1	1	45	8	1	8	62	1	1	-	1	-	-	46	-	-	-	-	-	-	-	-		
飯田	7	4	1	1	15	18	8	5	55	2	1	-	1	-	1	-	-	-	-	-	-	2	-	-		
木曾	2	1	1	1	16	-	1	1	-	-	-	-	-	-	-	-	-	-	-	-	-	-	-	-		
松本	16	10	3	1	35	19	1	33	92	3	-	21	2	-	2	-	-	-	-	-	-	1	-	-		
大町	3	2	1	1	-	3	-	3	11	-	-	-	-	-	2	-	-	-	-	-	-	-	1	-	-	
長野	6	3	1	1	59	1	2	14	25	2	1	2	-	-	-	-	-	-	-	-	-	-	-	-		
北信	5	3	1	1	48	3	-	7	1	2	-	-	-	-	1	-	-	-	-	-	-	1	-	-		
長野市	16	11	2	1	71	4	2	40	89	3	-	6	3	-	-	11	-	-	-	-	-	1	-	-		
合計	87	54	11	11	414	89	18	139	449	15	3	46	11	-	62	-	5	-	-	-	-	6	-	-		
定点当たり届出数	4.76	1.65	0.33	2.57	8.31	0.28	0.06	0.85	0.20	0.00	0.00	1.15	-	-	0.00	0.00	0.45	0.00	0.00	0.00	0.55	0.00	0.00			
累計(1/4～)	578	206	38	226	949	36	5	82	29	1	0	123	-	-	0	16	-	-	-	-	18	0	0			

全数把握対象疾病再掲

	一～五類	指定	動物
	計	(該当なし)	計
今週	10	-	-
累計	17	-	-

全数把握対象疾病再掲

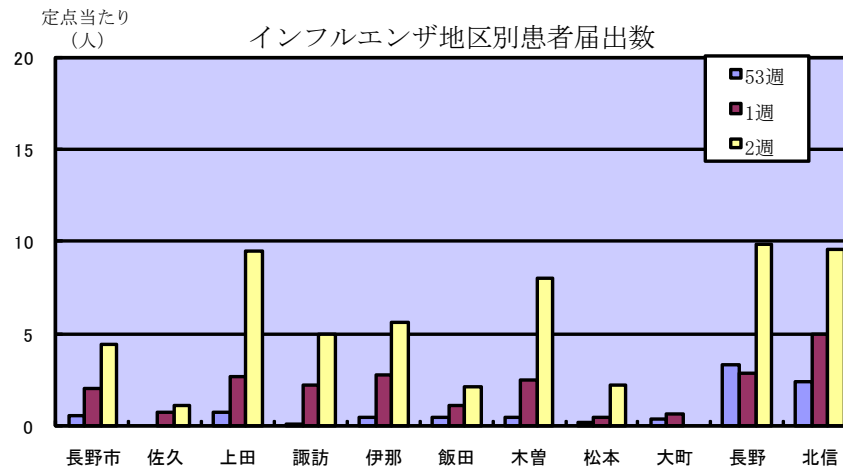
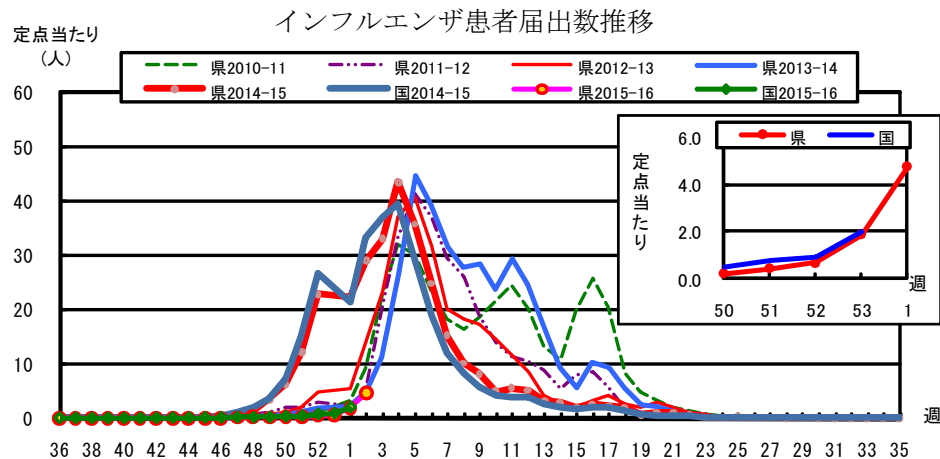
	一類	二類	三類	四類	五類
	計	計	計	計	計
今週	-	6	1	1	2
累計	-	10	1	1	5

インフル/眼	小児	基幹	()年齢対応:眼科定点																																	
~5ヶ月	~5ヶ月	0歳	1	8	-	-	-	-	-	-	-	1	-	-	-	-	-	-	-	-	-	-	-	-	-	-	-	-	-	-	-	-				
~11ヶ月	~11ヶ月	1-4	2	11	2	-	22	-	-	-	-	3	-	-	-	-	-	-	-	-	-	-	-	-	-	-	-	-	-	-	-	-				
1歳	1歳	5-9	16	38	5	3	80	1	-	-	2	7	-	-	-	-	-	-	-	-	-	2	-	-	-	-	-	-	-	-	-	-				
2歳	2	10-14	12	21	3	2	50	1	-	-	1	1	1	-	-	-	-	-	-	-	-	1	-	-	-	-	-	-	-	-	-	-	-			
3歳	3	15-19	18	7	1	12	45	1	-	-	7	-	-	-	-	-	-	-	-	-	-	-	-	-	-	-	-	-	-	-	-	-	-			
4歳	4	20-24	20	3	1	19	42	2	1	3	-	-	-	-	-	-	-	-	-	-	-	-	-	-	-	-	-	-	-	-	-	-	-	-		
5歳	5	25-29	24	1	3	24	34	2	-	-	6	-	-	-	-	-	-	-	-	-	-	-	-	1	-	-	-	-	-	-	-	-	-	-		
6歳	6	30-34	33	-	2	26	20	3	-	-	10	-	-	-	-	-	-	-	-	-	-	-	-	-	-	-	-	-	-	-	-	-	-	-		
7歳	7	35-39	23	-	1	16	32	3	-	-	7	-	-	-	-	-	-	-	-	-	-	-	-	-	-	-	-	-	-	-	-	-	-	-		
8歳	8	40-44	19	-	-	13	17	-	-	-	6	-	-	-	-	-	-	-	-	-	-	-	-	-	-	-	-	-	-	-	-	-	-	-	-	
9歳	9	45-49	18	-	-	3	13	1	-	-	-	-	-	-	-	-	-	-	-	-	-	-	-	-	-	-	-	-	-	-	-	-	-	-	-	
10-14	10-14	50-54	72	-	-	16	41	1	1	2	-	-	-	-	-	-	-	-	-	-	-	-	-	-	-	-	-	-	-	-	-	-	-	-	-	
15-19	15-19	55-59	13	-	-	1	8	-	-	-	-	-	-	-	-	-	-	-	-	-	-	-	-	-	-	-	-	-	-	-	-	-	-	-	-	
20-29	20-29	60-64	26	-	-	4	45	-	-	-	1	1	-	-	-	-	-	-	-	-	-	-	-	-	-	-	-	-	-	-	-	-	-	-	-	
30-39	30-39	65-69	46	-	-	-	-	-	-	-	-	-	-	-	-	-	-	-	-	-	-	-	-	-	-	-	-	-	-	-	-	-	-	-	-	-
40-49	40-49	70以上	34	-	-	-	-	-	-	-	-	-	-	-	-	-	-	-	-	-	-	2	-	-	-	-	-	-	-	-	-	-	-	-	-	-
50-59	50-59		23	-	-	-	-	-	-	-	-	-	-	-	-	-	-	-	-	-	-	1	-	-	-	-	-	-	-	-	-	-	-	-	-	-
60-69	60-69		10	-	-	-	-	-	-	-	-	-	-	-	-	-	-	-	-	-	-	-	-	-	-	-	-	-	-	-	-	-	-	-	-	-
70-79(70以上)	70-79(70以上)		3	-	-	-	-	-	-	-	-	-	-	-	-	-	-	-	-	-	-	-	-	-	-	-	-	-	-	-	-	-	-	-	-	-
80歳以上	80歳以上		1	-	-	-	-	-	-	-	-	-	-	-	-	-	-	-	-	-	-	-	-	-	-	-	-	-	-	-	-	-	-	-	-	-
前週比%			251.85	76.04	89.19	159.63	89.74	71.79	150.00	126.87	60.61	-	-	#DIV/0!	101.77	#DIV/0!	45.00	#DIV/0!	#DIV/0!	50.46	#DIV/0!	#DIV/0!	#DIV/0!	#DIV/0!	#DIV/0!	#DIV/0!	#DIV/0!	#DIV/0!	#DIV/0!	#DIV/0!	#DIV/0!	#DIV/0!	#DIV/0!	#DIV/0!	#DIV/0!	#DIV/0!

長野県インフルエンザ情報（2016年（平成28年）第2週）

（2016年 1月 11日 ～ 2016年 1月 17日）

・定点報告数



・地区別定点届出数（最近5週間）

	定点数	定点数値				
		51週	52週	53週	1週	2週
長野市	16	0.06	0.67	0.57	2.00	4.44
佐久	8	0.00	0.00	0.00	0.75	1.13
上田	8	0.00	0.50	0.75	2.63	9.50
諏訪	8	0.38	0.00	0.13	2.25	5.00
伊那	8	0.13	0.00	0.43	2.75	5.63
飯田	7	0.71	0.71	0.43	1.14	2.14
木曾	2	0.00	0.00	0.50	2.50	8.00
松本	16	0.63	0.50	0.19	0.50	2.19
大町	3	0.00	0.00	0.33	0.67	0.00
長野	6	0.00	1.00	3.33	2.83	9.83
北信	5	0.00	1.00	2.40	5.00	9.60
全県	87	0.23	0.44	0.69	1.89	4.76

・インフルエンザウイルスサーベイランス

地区別検体数及び結果

	第 53 週					第 1 週					シーズン累計(36週～)				
	検体数	AH1pdm09	Aソ連	A香港	B	検体数	AH1pdm09	Aソ連	A香港	B	検体数	AH1pdm09	Aソ連	A香港	B
長野市	0	0	0	0	0	0	0	0	0	0	3	3	0	0	0
佐久	0	0	0	0	0	0	0	0	0	0	0	0	0	0	0
上田	0	0	0	0	0	2	1	0	0	0	2	1	0	0	0
諏訪	0	0	0	0	0	0	0	0	0	0	1	0	0	1	0
伊那	0	0	0	0	0	0	0	0	0	0	0	0	0	0	0
飯田	0	0	0	0	0	0	0	0	0	0	0	0	0	0	0
木曾	0	0	0	0	0	0	0	0	0	0	0	0	0	0	0
松本	0	0	0	0	0	1	0	0	1	0	9	6	0	1	0
大町	0	0	0	0	0	0	0	0	0	0	0	0	0	0	0
長野	0	0	0	0	0	0	0	0	0	0	1	0	0	0	0
北信	0	0	0	0	0	0	0	0	0	0	0	0	0	0	0
合計	0	0	0	0	0	3	1	0	1	0	16	10	0	2	0

参考： 注意報: 10人以上30人未満
警報: 30人以上

検体数が0の地区は、検体が採取されなかったことを示す。速報値のため今後の集計で変更が生じることがあります。

学校等での集団発生についてはこちら <http://www.pref.nagano.lg.jp/hoken-shippei/kenko/kenko/kansensho/joho/influ.html>