

## 長野県感染症情報（2015年（平成27年）第21週） （2015年5月18日～2015年5月24日）

2015年（平成27年）5月27日  
 長野県健康福祉部保健・疾病対策課感染症対策係  
 （課長）塚田昌大（担当）湯沢秀保 竹内道子  
 026-235-7148(直)  
 026-232-0111(代)内線2640  
 026-235-7170(FAX)  
 Email hoken-shippei@pref.nagano.lg.jp

### ●全数把握感染症

結核8例、アメーバ赤痢1例の届出がありました。

### ●定点把握感染症

A群溶血性レンサ球菌咽頭炎の定点あたり届出数が増加しています。また、インフルエンザは北信保健所管内で届出数が多い状況です。

手洗いをこまめに行うなど感染予防対策に努め、症状がある場合は医療機関を受診しましょう。

ノロウイルス感染症・食中毒にご注意！

<http://www.pref.nagano.lg.jp/hoken-shippei/kenko/kenko/kansensho/joho/norovirus.html>

野山に生息するダニの感染症に注意しましょう！

<http://www.pref.nagano.lg.jp/hoken-shippei/kenko/kenko/kansensho/joho/dani.html>

環境保全研究所病原体検出状況

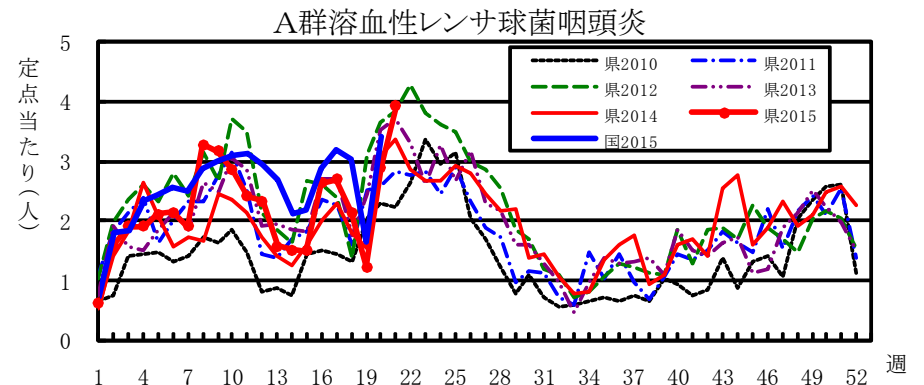
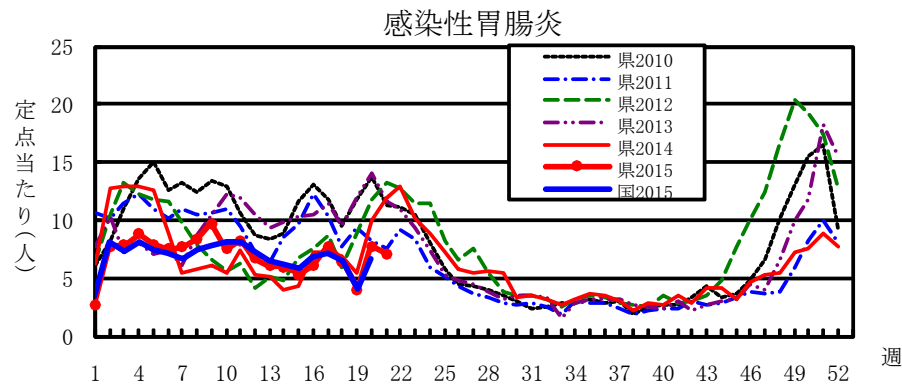
<http://www.pref.nagano.lg.jp/kanken/jigyo/gyomu/bunya/kansensho.html>

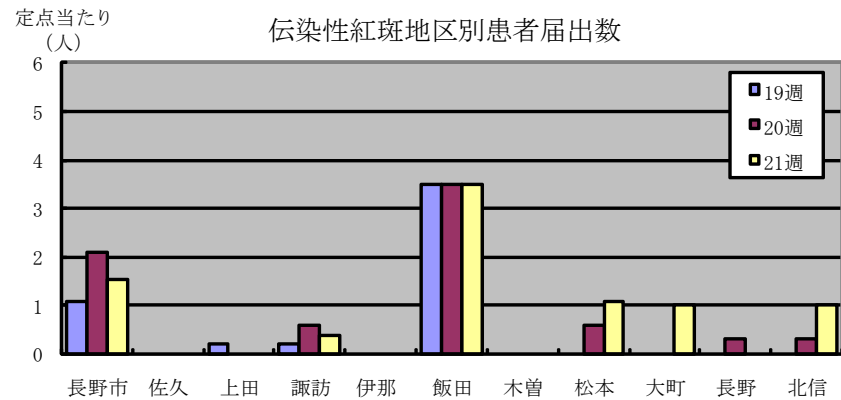
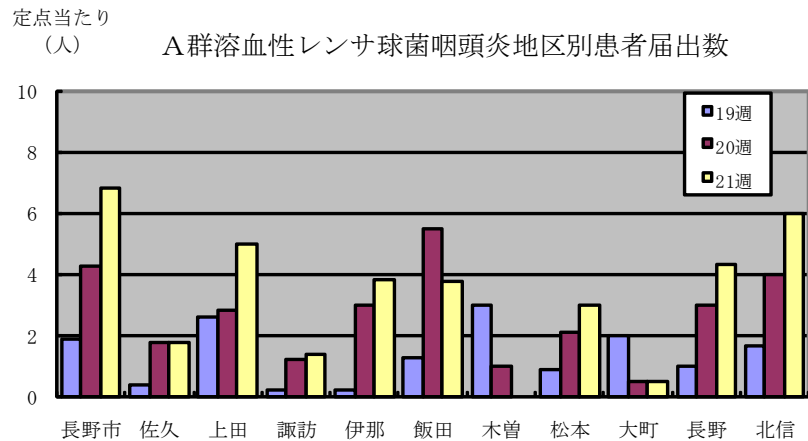
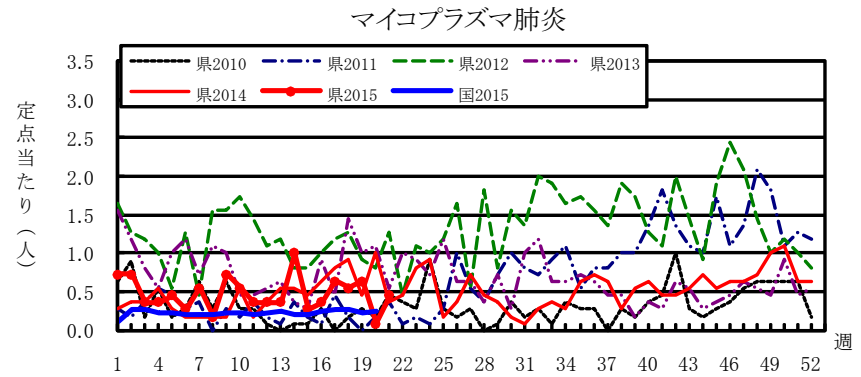
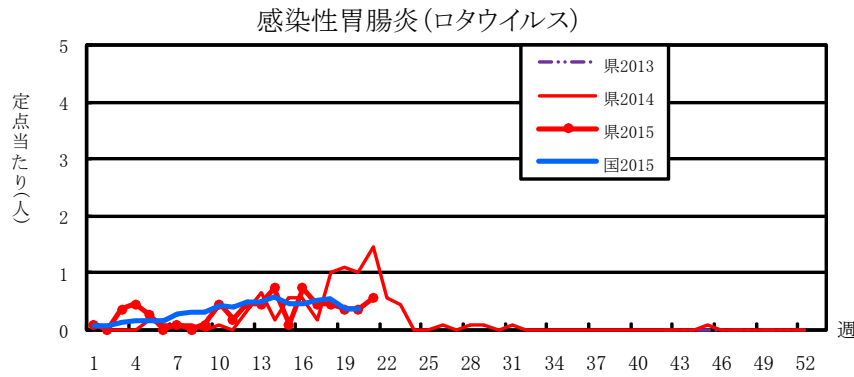
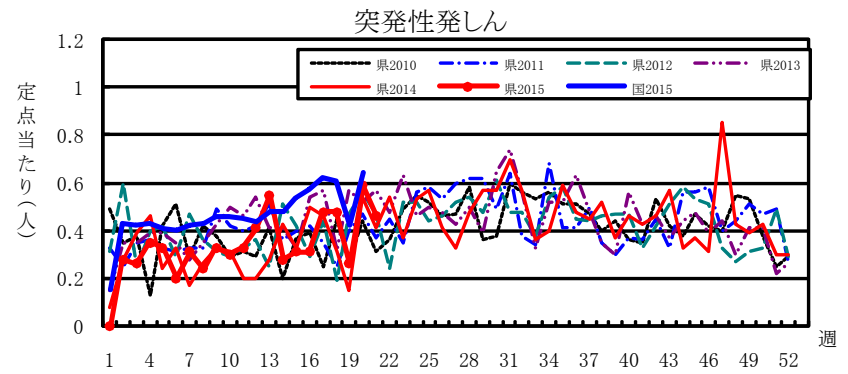
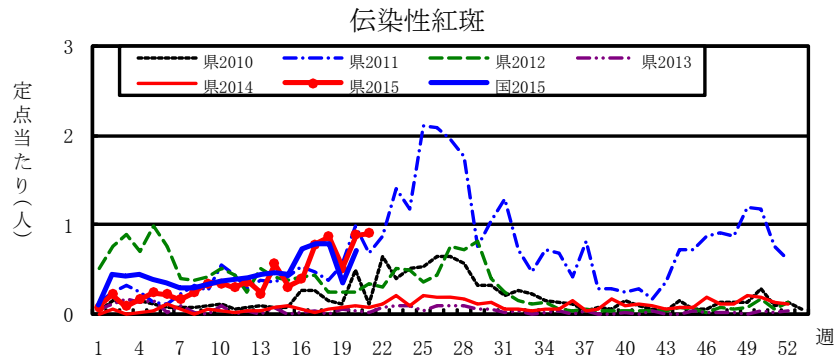
### 全数把握感染症届出状況

一類感染症	なし
二類感染症	結核 8例
三類感染症	なし
四類感染症	なし
五類感染症	アメーバ赤痢 1例
動物感染症	なし

### 定点把握感染症届出状況

感染症名		今週	1週前	2週前
1	感染性胃腸炎	7.17	7.78	4.07
2	A群溶血性レンサ球菌咽頭炎	3.93	2.91	1.24
3	インフルエンザ	1.14	1.09	0.69
4	伝染性紅斑	0.91	0.89	0.52
5	感染性胃腸炎(ロタウイルス)	0.55	0.36	0.36



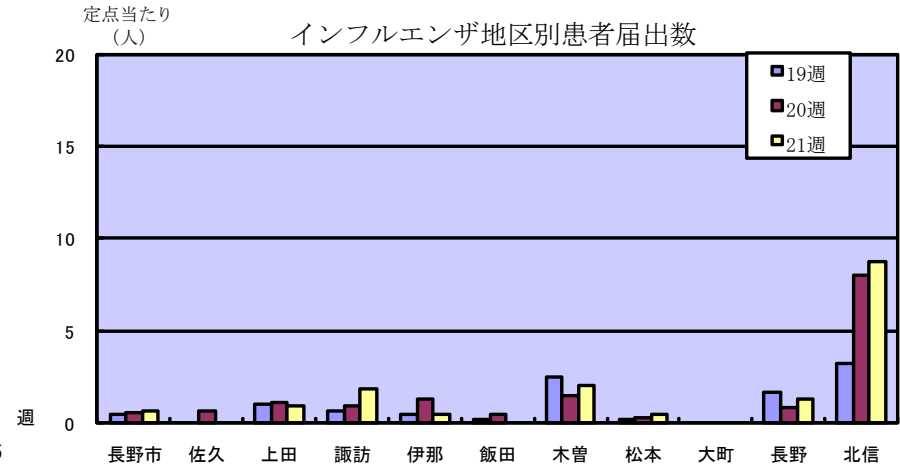
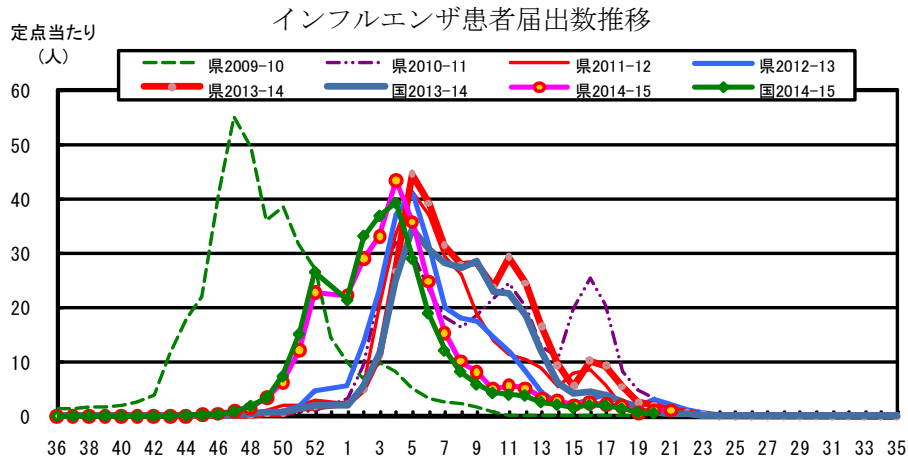




# 長野県インフルエンザ情報 (2015年(平成27年)第21週)

(2015年 5月 18日 ~ 2015年 5月 24日)

## ・定点報告数



## ・地区別定点届出数 (最近5週間)

	定点数	定点数値				
		17週	18週	19週	20週	21週
長野市	16	3.38	3.88	0.50	0.56	0.63
佐久	8	0.63	0.63	0.00	0.63	0.00
上田	8	3.13	1.75	1.00	1.13	0.88
諏訪	8	2.50	2.63	0.63	0.88	1.88
伊那	8	3.50	1.13	0.50	1.25	0.50
飯田	7	1.29	0.86	0.14	0.43	0.00
木曾	2	2.00	2.50	2.50	1.50	2.00
松本	16	1.56	0.88	0.19	0.25	0.44
大町	3	0.33	0.00	0.00	0.00	0.00
長野	6	2.83	2.33	1.67	0.83	1.33
北信	5	1.80	2.80	3.20	8.00	8.80
全県	87	2.26	1.89	0.69	1.09	1.14

## ・インフルエンザウイルスサーベイランス

### 地区別検体数及び結果

	第 19 週					第 20 週					シーズン累計(36週～)				
	検体数	AH1pdm09	Aソ連	A香港	B	検体数	AH1pdm09	Aソ連	A香港	B	検体数	AH1pdm09	Aソ連	A香港	B
長野市	0	0	0	0	0	0	0	0	0	0	36	0	0	26	6
佐久	0	0	0	0	0	0	0	0	0	0	6	0	0	5	1
上田	0	0	0	0	0	0	0	0	0	0	47	0	0	32	14
諏訪	0	0	0	0	0	0	0	0	0	0	5	0	0	5	0
伊那	0	0	0	0	0	0	0	0	0	0	11	0	0	11	0
飯田	0	0	0	0	0	0	0	0	0	0	3	0	0	3	0
木曾	0	0	0	0	0	0	0	0	0	0	9	0	0	7	0
松本	0	0	0	0	0	1	0	0	0	0	94	0	0	80	13
大町	0	0	0	0	0	0	0	0	0	0	0	0	0	0	0
長野	0	0	0	0	0	0	0	0	0	0	13	0	0	11	2
北信	0	0	0	0	0	0	0	0	0	0	1	0	0	0	0
合計	0	0	0	0	0	1	0	0	0	0	225	0	0	180	36

参考: 注意報: 10人以上30人未満  
警報: 30人以上

検体数が0の地区は、検体が採取されなかったことを示す。速報値のため今後の集計で変更が生じることがあります。  
学校等での集団発生についてはこちら <http://www.pref.nagano.lg.jp/hoken-shippei/kenko/kenko/kansensho/joho/influ.html>