

## 長野県感染症情報（2015年（平成27年）第20週） （2015年5月11日～2015年5月17日）

2015年（平成27年）5月20日  
 長野県健康福祉部保健・疾病対策課感染症対策係  
 （課長）塚田昌大（担当）湯沢秀保 竹内道子  
 026-235-7148(直)  
 026-232-0111(代)内線2640  
 026-235-7170(FAX)  
 Email hoken-shippei@pref.nagano.lg.jp

### ●全数把握感染症

結核3例、つつが虫病1例、劇症型溶血性レンサ球菌感染症1例、カルバペネム耐性腸内細菌科細菌感染症2例の届出がありました。

### ●定点把握感染症

伝染性紅斑の定点あたり届出数が、過去5年間の同時期では2011年に次いで多い状況です。特に、飯田、長野市保健所管内では届出数が多い状況が続いています。

ダニの活動が盛んになる季節ですので、草むらなどに入る場合は、肌の露出が少ない服装をするなどダニに刺されないように注意しましょう。

野山に生息するダニの感染症に注意しましょう！

<http://www.pref.nagano.lg.jp/hoken-shippei/kenko/kenko/kansensho/joho/dani.html>

環境保全研究所病原体検出状況

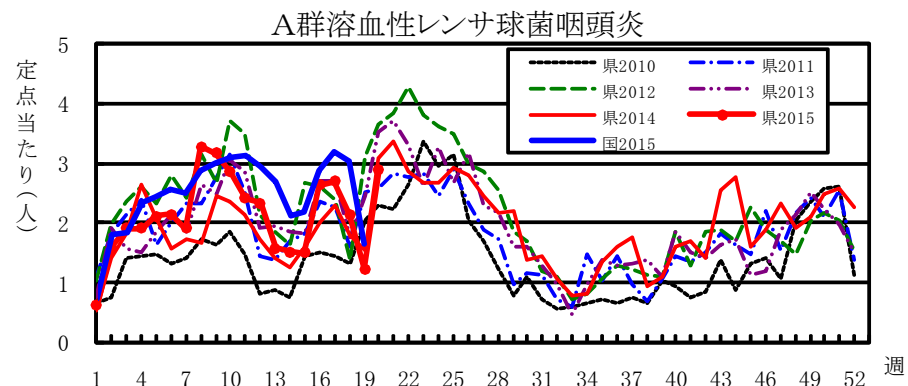
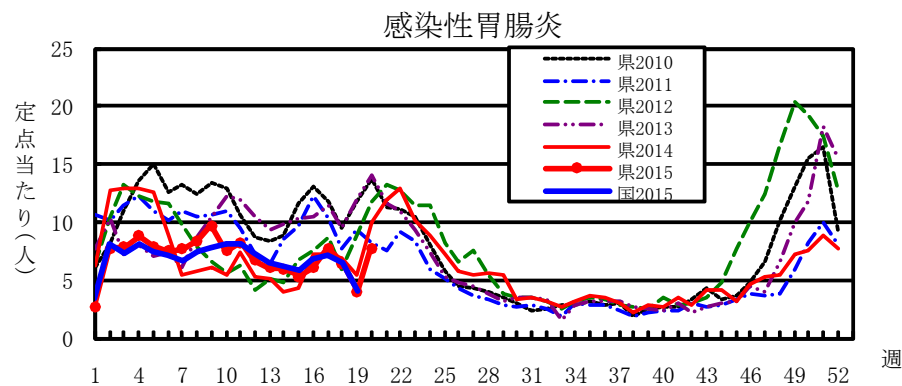
<http://www.pref.nagano.lg.jp/kanken/jigyogyomu/bunya/kansensho.html>

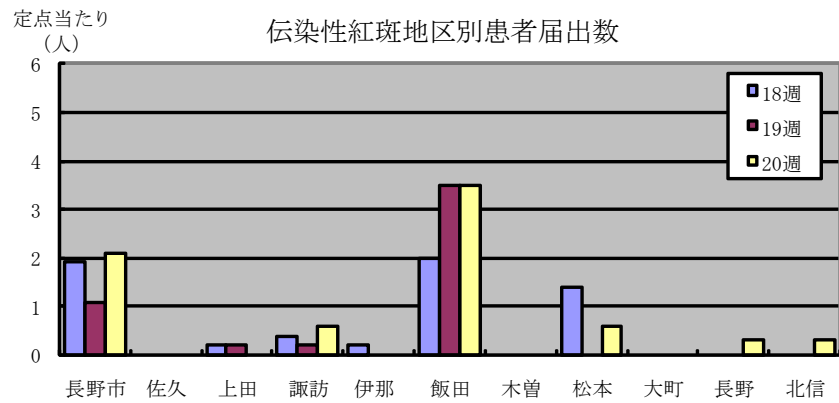
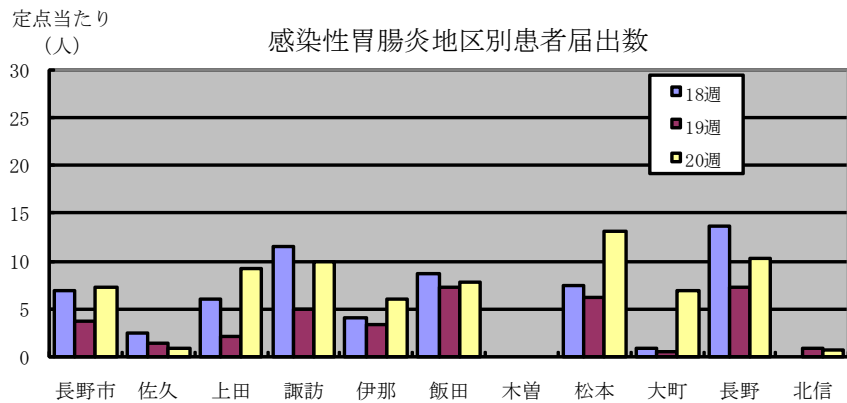
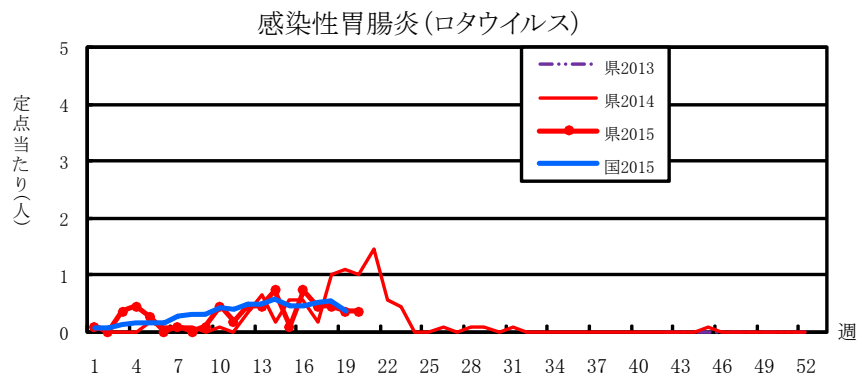
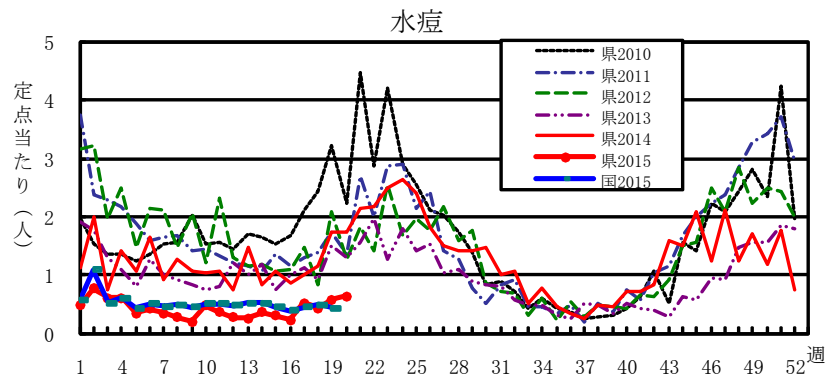
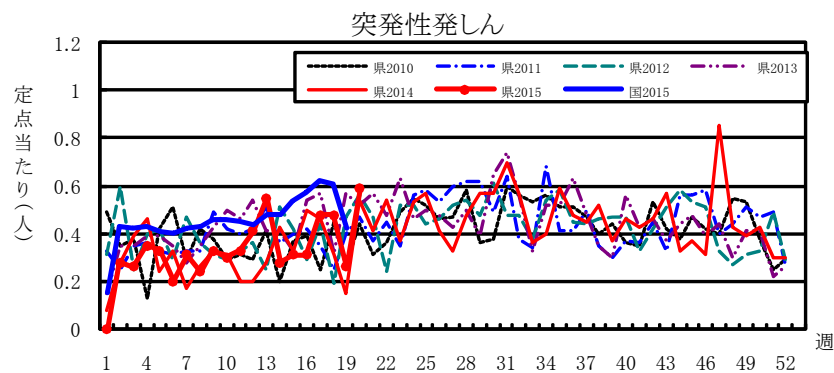
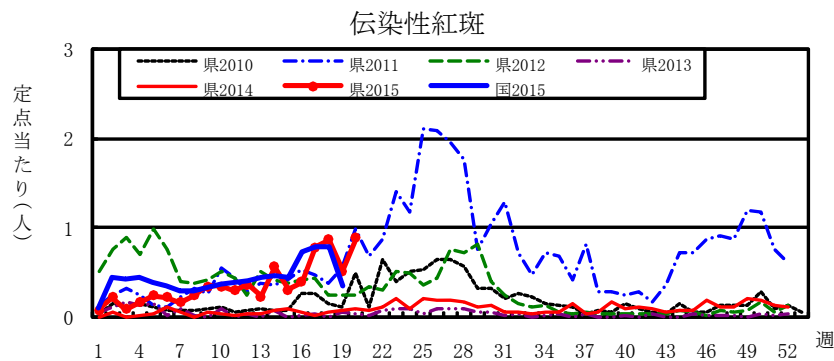
### 全数把握感染症届出状況

一類感染症	なし
二類感染症	結核 3例
三類感染症	なし
四類感染症	つつが虫病 1例
五類感染症	劇症型溶血性レンサ球菌感染症 1例 カルバペネム耐性腸内細菌科細菌感染症 2例
動物感染症	なし

### 定点把握感染症届出状況

感染症名		今週	1週前	2週前
1	感染性胃腸炎	7.78	4.07	6.52
2	A群溶血性レンサ球菌咽頭炎	2.91	1.24	2.15
3	インフルエンザ	1.09	0.69	1.89
4	伝染性紅斑	0.89	0.52	0.87
5	水痘	0.65	0.59	0.44

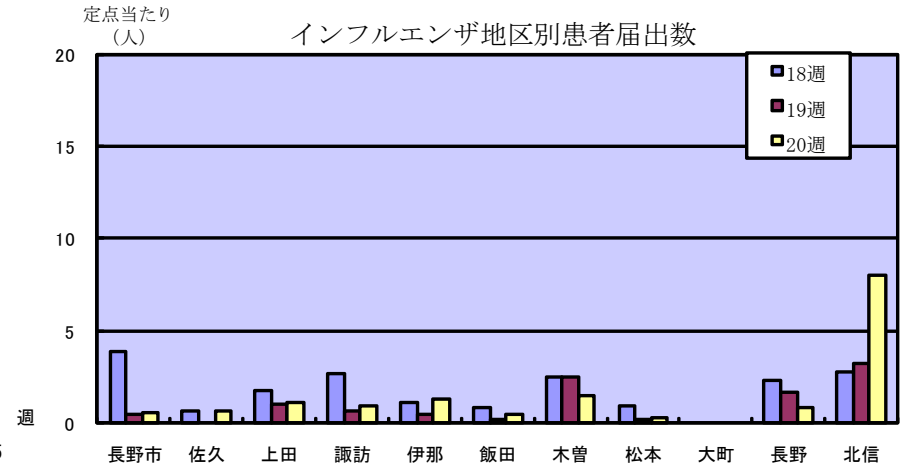
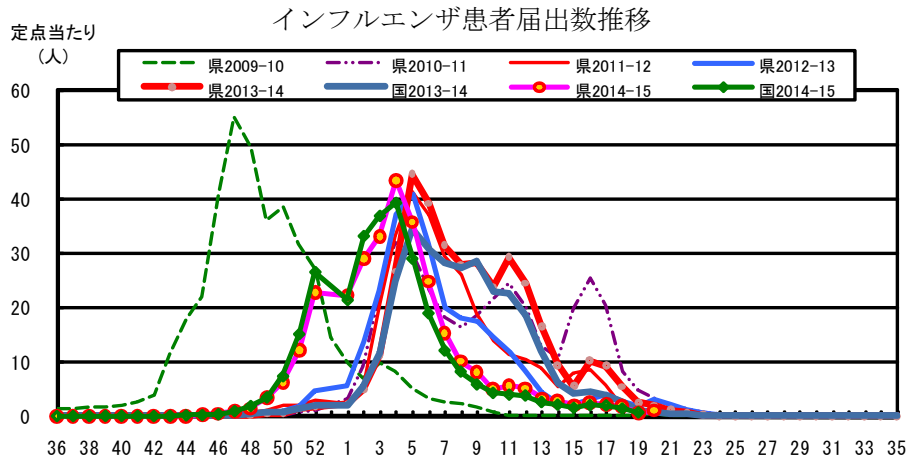






## 長野県インフルエンザ情報（2015年（平成27年）第20週） （2015年 5月 11日 ～ 2015年 5月 17日）

### ・定点報告数



### ・地区別定点届出数（最近5週間）

	定点数	定点数値				
		16週	17週	18週	19週	20週
長野市	16	2.00	3.38	3.88	0.50	0.56
佐久	8	0.25	0.63	0.63	0.00	0.63
上田	8	3.00	3.13	1.75	1.00	1.13
諏訪	8	4.13	2.50	2.63	0.63	0.88
伊那	8	3.88	3.50	1.13	0.50	1.25
飯田	7	0.86	1.29	0.86	0.14	0.43
木曾	2	1.50	2.00	2.50	2.50	1.50
松本	16	1.81	1.56	0.88	0.19	0.25
大町	3	0.33	0.33	0.00	0.00	0.00
長野	6	4.00	2.83	2.33	1.67	0.83
北信	5	6.60	1.80	2.80	3.20	8.00
全県	87	2.51	2.26	1.89	0.69	1.09

参考： 注意報: 10人以上30人未満  
警報: 30人以上

### ・インフルエンザウイルスサーベイランス

#### 地区別検体数及び結果

	第 18 週					第 19 週					シーズン累計(36週～)				
	検体数	AH1pdm09	Aソ連	A香港	B	検体数	AH1pdm09	Aソ連	A香港	B	検体数	AH1pdm09	Aソ連	A香港	B
長野市	0	0	0	0	0	0	0	0	0	0	36	0	0	26	6
佐久	0	0	0	0	0	0	0	0	0	0	6	0	0	5	1
上田	0	0	0	0	0	0	0	0	0	0	47	0	0	32	14
諏訪	0	0	0	0	0	0	0	0	0	0	5	0	0	5	0
伊那	0	0	0	0	0	0	0	0	0	0	11	0	0	11	0
飯田	0	0	0	0	0	0	0	0	0	0	3	0	0	3	0
木曾	0	0	0	0	0	0	0	0	0	0	9	0	0	7	0
松本	1	0	0	0	1	0	0	0	0	0	93	0	0	80	13
大町	0	0	0	0	0	0	0	0	0	0	0	0	0	0	0
長野	0	0	0	0	0	0	0	0	0	0	13	0	0	11	2
北信	0	0	0	0	0	0	0	0	0	0	1	0	0	0	0
合計	1	0	0	0	1	0	0	0	0	0	224	0	0	180	36

検体数が0の地区は、検体が採取されなかったことを示す。速報値のため今後の集計で変更が生じることがあります。  
学校等での集団発生についてはこちら <http://www.pref.nagano.lg.jp/hoken-shippei/kenko/kenko/kansensho/joho/influ.html>