

## 長野県感染症情報（2015年（平成27年）第18週） （2015年4月27日～2015年5月3日）

2015年（平成27年）5月 8日  
 長野県健康福祉部保健・疾病対策課感染症対策係  
 （課長）塚田昌大（担当）湯沢秀保 竹内道子  
 026-235-7148(直)  
 026-232-0111(代)内線2640  
 026-235-7170(FAX)  
 Email hoken-shippei@pref.nagano.lg.jp

### ●全数把握感染症

結核5例、潜在性結核1例、E型肝炎1例、ウイルス性肝炎1例、カルバペネム耐性腸内細菌科細菌感染症2例、侵襲性肺炎球菌感染症1例の届出がありました。

ダニの活動が盛んになる季節ですので、草むらなどに入る場合は、肌の露出が少ない服装をするなどダニに刺されないように注意しましょう。

### ●定点把握感染症

伝染性紅斑は先週より届出数が増加しており、過去5年間の同時期では最も多い状況です。

野山に生息するダニの感染症に注意しましょう！

<http://www.pref.nagano.lg.jp/hoken-shippei/kenko/kenko/kansensho/joho/dani.html>

環境保全研究所病原体検出状況

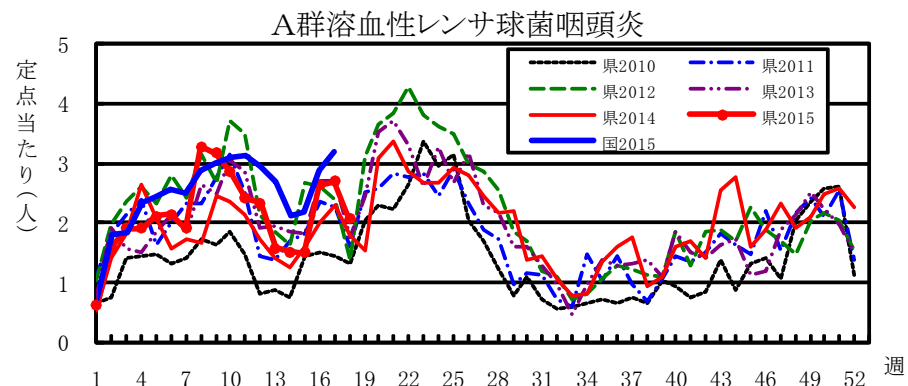
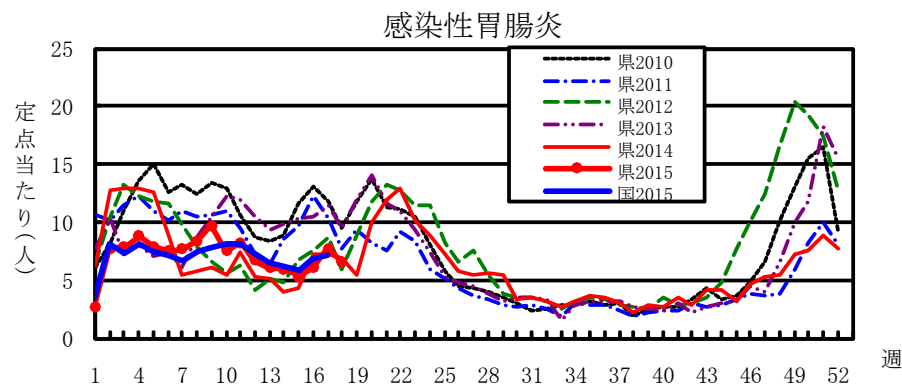
<http://www.pref.nagano.lg.jp/kanken/jigyoyogyomu/bunya/kansensho.html>

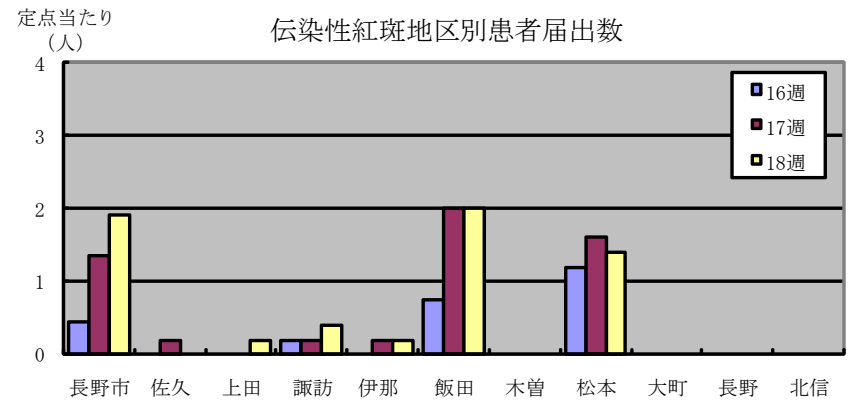
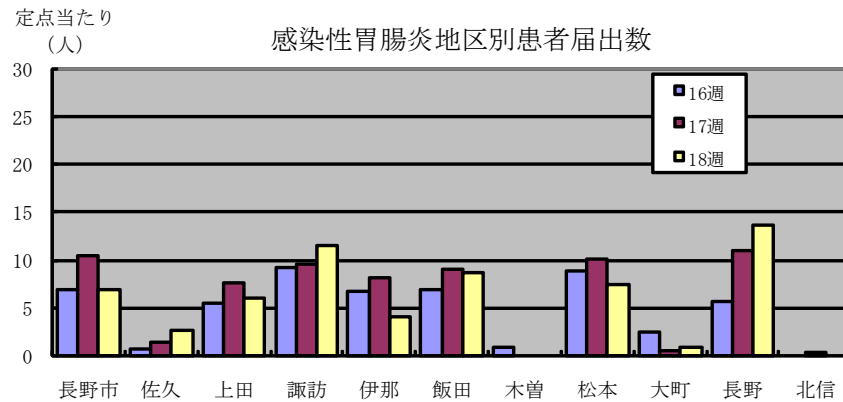
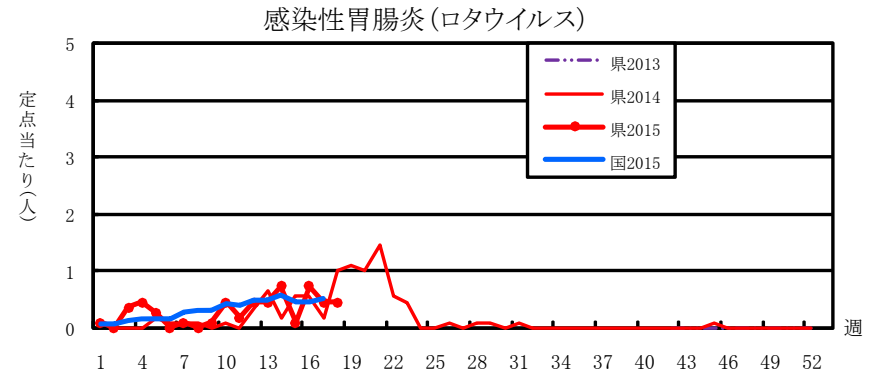
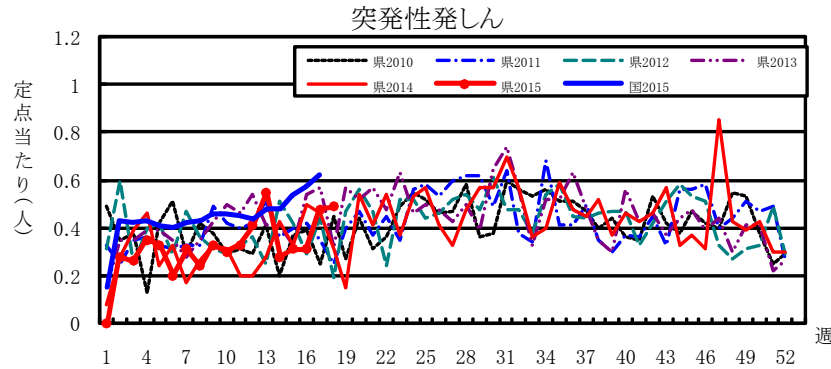
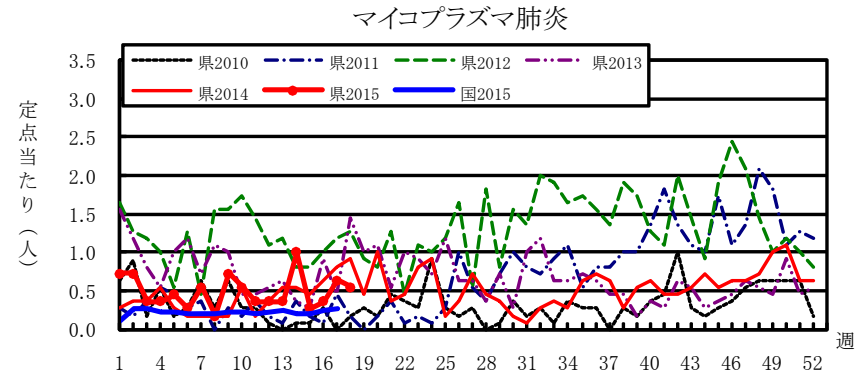
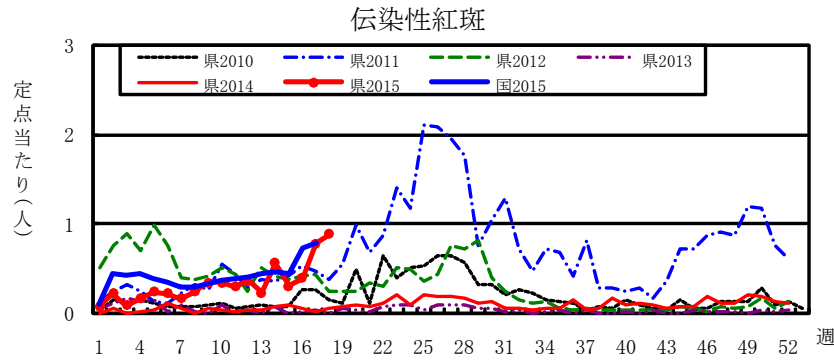
### 全数把握感染症届出状況

一類感染症	なし
二類感染症	結核 5例、潜在性結核 1例
三類感染症	なし
四類感染症	E型肝炎 1例
五類感染症	ウイルス性肝炎 1例、カルバペネム耐性腸内細菌科細菌感染症 2例、侵襲性肺炎球菌感染症 1例
動物感染症	なし

### 定点把握感染症届出状況

感 染 症 名		今週	1週前	2週前
1	感染性胃腸炎	6.60	7.80	6.09
2	A群溶血性レンサ球菌咽頭炎	2.06	2.70	2.63
3	インフルエンザ	1.91	2.26	2.51
4	伝染性紅斑	0.89	0.78	0.39
5	マイコプラズマ肺炎	0.55	0.64	0.36



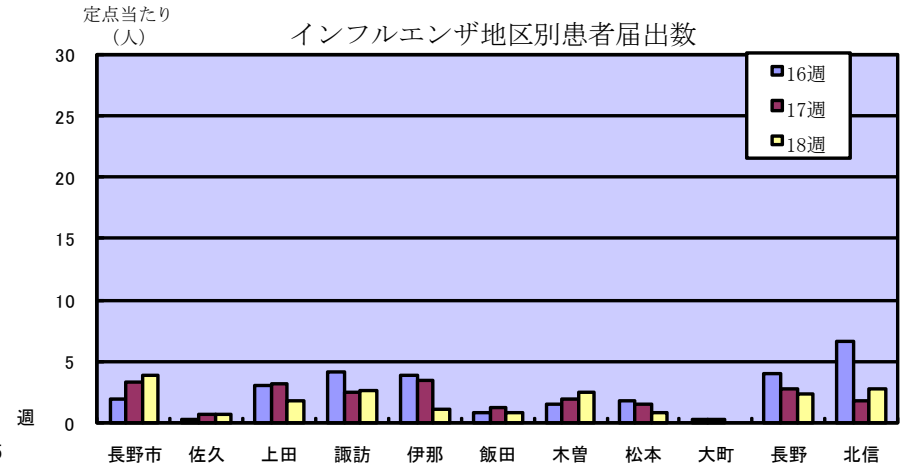
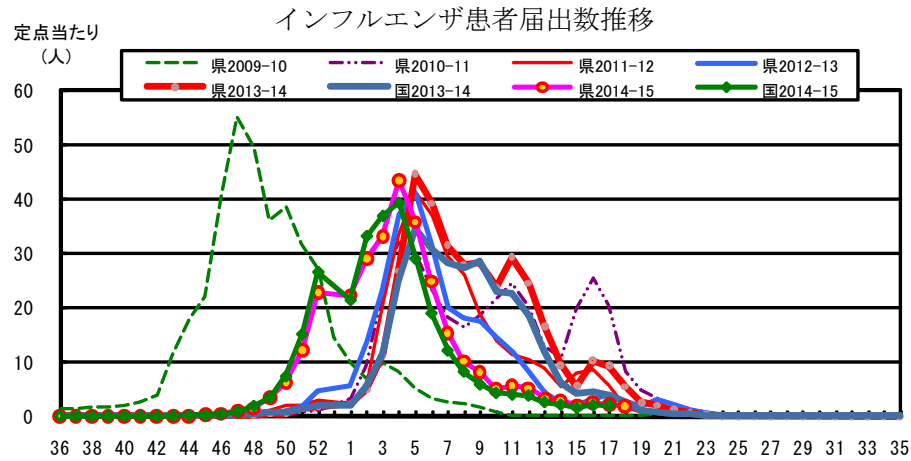




# 長野県インフルエンザ情報 (2015年(平成27年) 第18週)

(2015年 4月 27日 ~ 2015年 5月 3日)

## ・定点報告数



## ・地区別定点届出数 (最近5週間)

	定点数	定点数値				
		14週	15週	16週	17週	18週
長野市	16	1.88	1.13	2.00	3.38	3.88
佐久	8	1.75	0.38	0.25	0.63	0.71
上田	8	7.75	4.38	3.00	3.13	1.75
諏訪	8	2.13	2.13	4.13	2.50	2.63
伊那	8	5.25	4.13	3.88	3.50	1.13
飯田	7	2.86	1.71	0.86	1.29	0.86
木曾	2	0.50	2.00	1.50	2.00	2.50
松本	16	2.00	1.56	1.81	1.56	0.88
大町	3	0.67	0.67	0.33	0.33	0.00
長野	6	3.83	3.17	4.00	2.83	2.33
北信	5	1.20	2.40	6.60	1.80	2.80
全県	87	2.86	2.07	2.51	2.26	1.91

参考: 注意報: 10人以上30人未満  
警報: 30人以上

## ・インフルエンザウイルスサーベイランス

### 地区別検体数及び結果

	第 16 週					第 17 週					シーズン累計(36週~)				
	検体数	AH1pdm09	Aソ連	A香港	B	検体数	AH1pdm09	Aソ連	A香港	B	検体数	AH1pdm09	Aソ連	A香港	B
長野市	2	0	0	0	2	1	0	0	0	1	36	0	0	26	6
佐久	0	0	0	0	0	0	0	0	0	0	6	0	0	5	1
上田	0	0	0	0	0	0	0	0	0	0	45	0	0	31	13
諏訪	0	0	0	0	0	0	0	0	0	0	5	0	0	5	0
伊那	0	0	0	0	0	0	0	0	0	0	11	0	0	11	0
飯田	0	0	0	0	0	0	0	0	0	0	3	0	0	3	0
木曾	0	0	0	0	0	0	0	0	0	0	9	0	0	7	0
松本	0	0	0	0	0	0	0	0	0	0	95	0	0	83	12
大町	0	0	0	0	0	0	0	0	0	0	0	0	0	0	0
長野	0	0	0	0	0	0	0	0	0	0	13	0	0	11	2
北信	0	0	0	0	0	0	0	0	0	0	1	0	0	0	0
合計	2	0	0	0	2	1	0	0	0	1	224	0	0	182	34

検体数が0の地区は、検体が採取されなかったことを示す。速報値のため今後の集計で変更が生じることがあります。  
 学校等での集団発生についてはこちら <http://www.pref.nagano.lg.jp/hoken-shippei/kenko/kenko/kansensho/joho/influ.html>