

長野県感染症情報（2015年（平成27年）第16週） （2015年4月13日～2015年4月19日）

2015年（平成27年）4月22日
 長野県健康福祉部保健・疾病対策課感染症対策係
 （課長）塚田昌大（担当）湯沢秀保 竹内道子
 026-235-7148(直)
 026-232-0111(代)内線2640
 026-235-7170(FAX)
 Email hoken-shippei@pref.nagano.lg.jp

●全数把握感染症

結核4例、潜在性結核2例、カルバペネム耐性腸内細菌科細菌感染症1例、劇症型溶血性レンサ球菌感染症1例の届出がありました。

●定点把握感染症

感染性胃腸炎、A群溶血性レンサ球菌咽頭炎は先週より届出数が増加しています。

ゴールデンウィークには海外に渡航される方が多くなります。渡航を予定されている方は、渡航先の衛生状態や、感染症の流行状況を知って感染症にかからないよう注意しましょう。

ゴールデンウィークにおける海外での感染症予防について（厚生労働省）

<http://www.mhlw.go.jp/seisakunitsuite/bunya/kenkou/kenkou/travel/2015goldenweek.html>

ノロウイルス感染症・食中毒にご注意！

<http://www.pref.nagano.lg.jp/hoken-shippei/kenko/kenko/kansensho/joho/norovirus.html>

環境保全研究所病原体検出状況

<http://www.pref.nagano.lg.jp/kanken/jigyo/gyomu/bunya/kansensho.html>

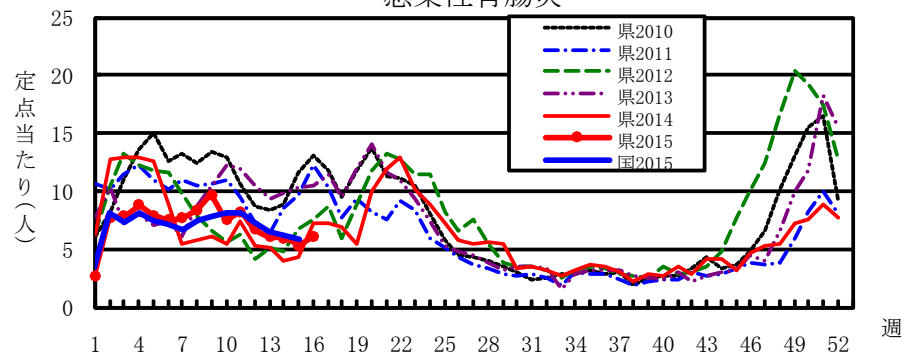
全数把握感染症届出状況

一類感染症	なし
二類感染症	結核 4例、潜在性結核 2例
三類感染症	なし
四類感染症	なし
五類感染症	カルバペネム耐性腸内細菌科細菌感染症 1例 劇症型溶血性レンサ球菌感染症 1例
動物感染症	なし

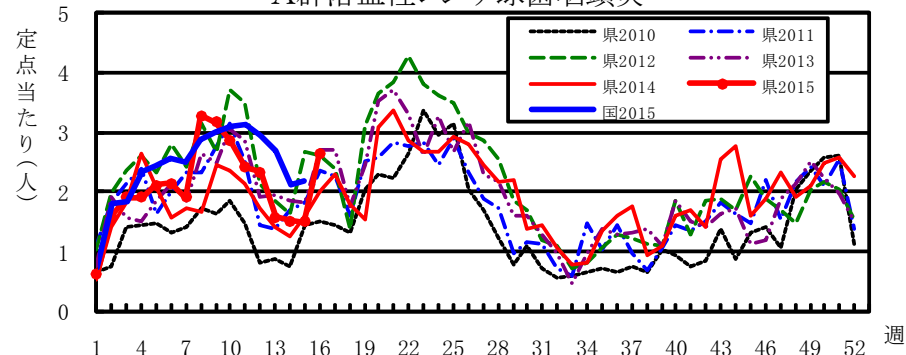
定点把握感染症届出状況

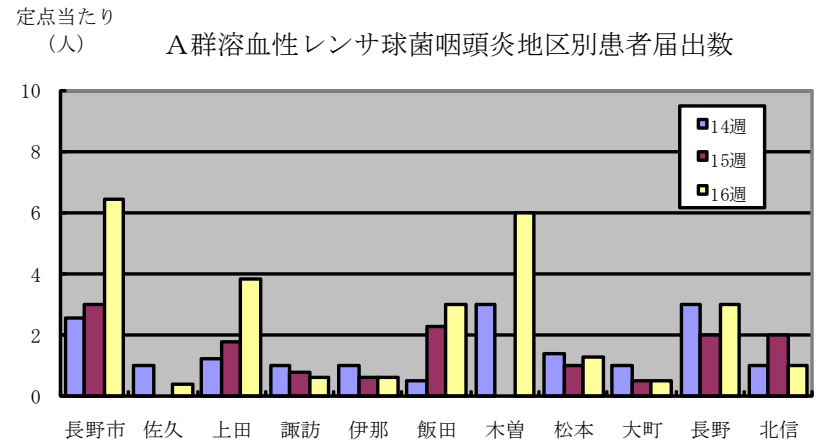
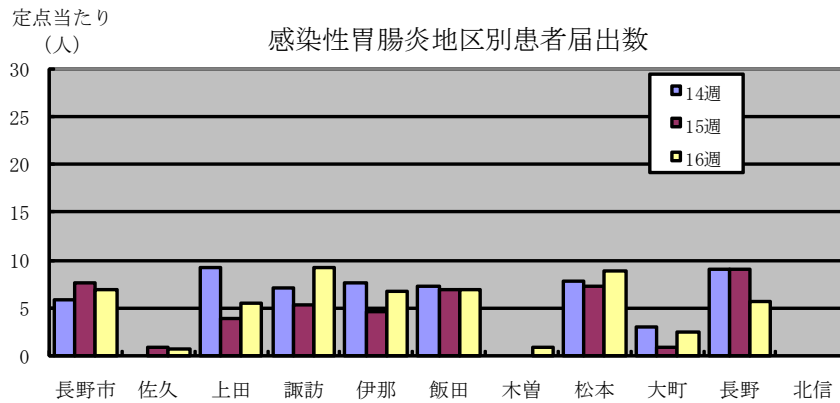
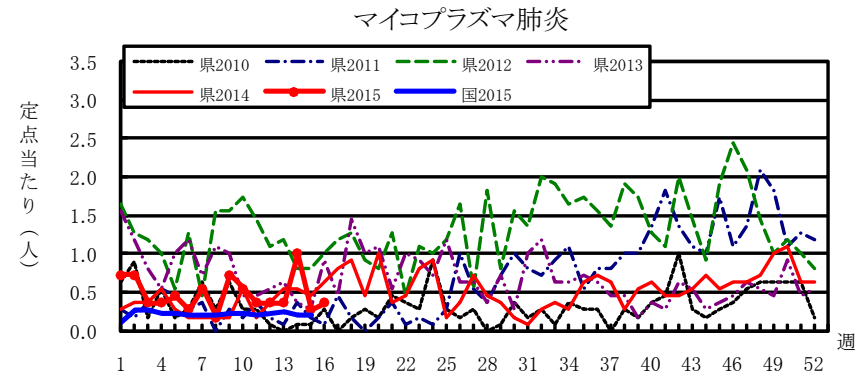
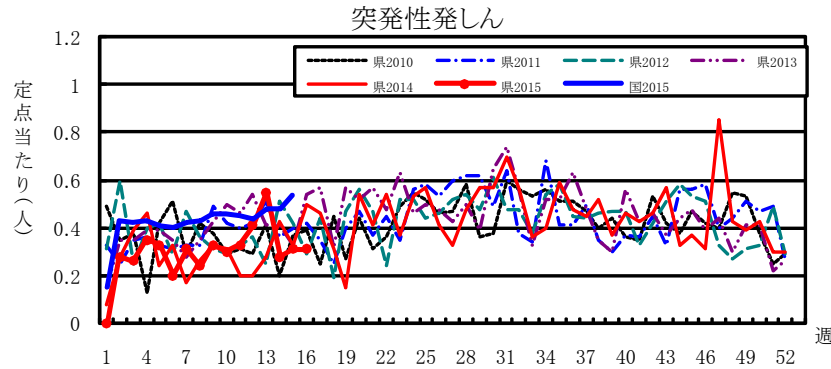
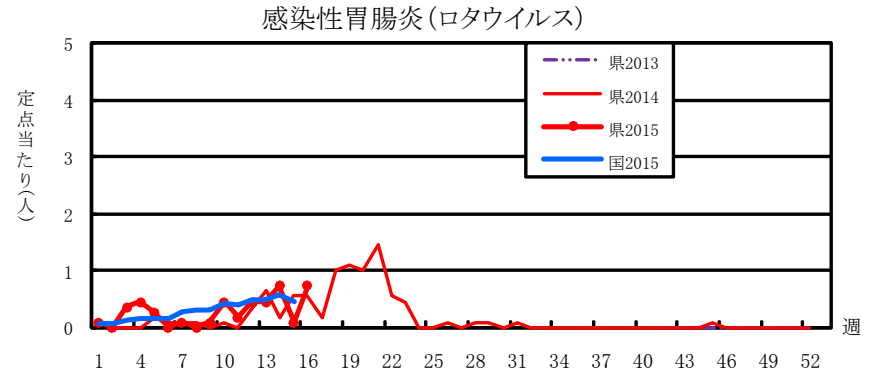
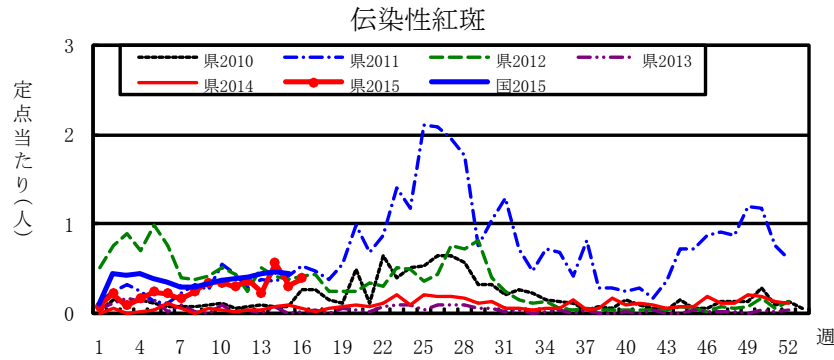
感染症名	今週	1週前	2週前
1 感染性胃腸炎	6.09	5.37	6.02
2 A群溶血性レンサ球菌咽頭炎	2.63	1.50	1.52
3 インフルエンザ	2.51	2.07	2.86
4 感染性胃腸炎(ロタウイルス)	0.73	0.09	0.73
5 伝染性紅斑	0.39	0.31	0.56

感染性胃腸炎



A群溶血性レンサ球菌咽頭炎

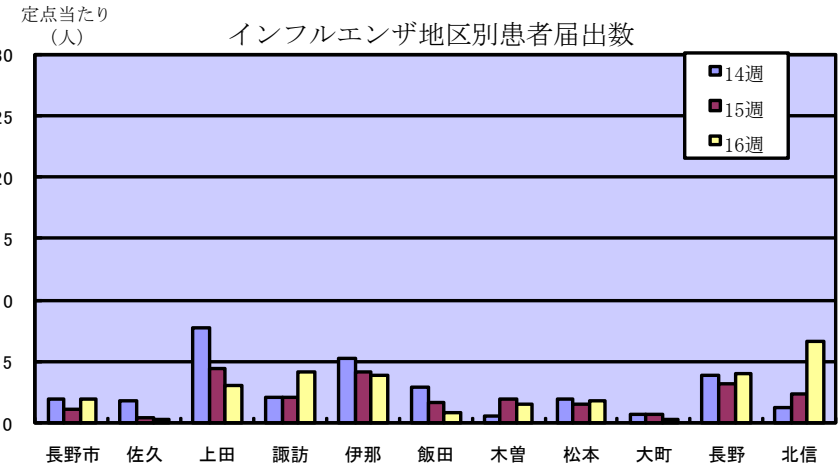
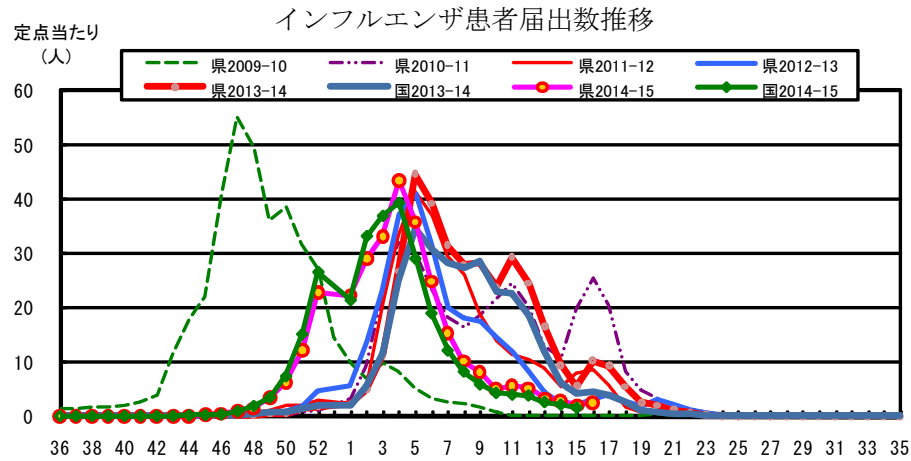




長野県インフルエンザ情報 (2015年(平成27年) 第16週)

(2015年 4月 13日 ~ 2015年 4月 19日)

・定点報告数



・地区別定点届出数 (最近5週間)

	定点数	定点数値				
		12週	13週	14週	15週	16週
長野市	16	5.13	2.31	1.88	1.13	2.00
佐久	8	2.25	2.25	1.75	0.38	0.25
上田	8	11.00	7.71	7.75	4.38	3.00
諏訪	8	4.13	2.00	2.13	2.13	4.13
伊那	8	4.00	3.75	5.25	4.13	3.88
飯田	7	5.57	1.86	2.86	1.71	0.86
木曾	2	2.00	1.00	0.50	2.00	1.50
松本	16	5.25	3.75	2.00	1.56	1.81
大町	3	1.00	1.00	0.67	0.67	0.33
長野	6	6.50	6.00	3.83	3.17	4.00
北信	5	5.60	2.80	1.20	2.40	6.60
全県	87	5.17	3.29	2.86	2.07	2.51

参考: 注意報: 10人以上30人未満
警報: 30人以上

・インフルエンザウイルスサーベイランス

地区別検体数及び結果

	第14週					第15週					シーズン累計(36週~)				
	検体数	AH1pdm09	Aソ連	A香港	B	検体数	AH1pdm09	Aソ連	A香港	B	検体数	AH1pdm09	Aソ連	A香港	B
長野市	0	0	0	0	0	0	0	0	0	0	34	0	0	26	4
佐久	0	0	0	0	0	0	0	0	0	0	6	0	0	5	1
上田	1	0	0	0	1	0	0	0	0	0	45	0	0	31	13
諏訪	0	0	0	0	0	0	0	0	0	0	5	0	0	5	0
伊那	0	0	0	0	0	0	0	0	0	0	11	0	0	11	0
飯田	0	0	0	0	0	0	0	0	0	0	3	0	0	3	0
木曾	0	0	0	0	0	0	0	0	0	0	9	0	0	7	0
松本	0	0	0	0	0	0	0	0	0	0	93	0	0	83	10
大町	0	0	0	0	0	0	0	0	0	0	0	0	0	0	0
長野	0	0	0	0	0	0	0	0	0	0	13	0	0	11	2
北信	0	0	0	0	0	0	0	0	0	0	1	0	0	0	0
合計	1	0	0	0	1	0	0	0	0	0	220	0	0	182	30

検体数が0の地区は、検体が採取されなかったことを示す。速報値のため今後の集計で変更が生じることがあります。
学校等での集団発生についてはこちら <http://www.pref.nagano.lg.jp/hoken-shippei/kenko/kenko/kansensho/joho/influ.html>