

長野県感染症情報（2015年（平成27年）第15週） （2015年4月6日～2015年4月12日）

2015年（平成27年）4月15日
 長野県健康福祉部保健・疾病対策課感染症対策係
 （課長）塚田昌大（担当）湯沢秀保 竹内道子
 026-235-7148(直)
 026-232-0111(代)内線2640
 026-235-7170(FAX)
 Email hoken-shippei@pref.nagano.lg.jp

●全数把握感染症

結核2例、潜在性結核2例、ウイルス性肝炎1例、カルバペネム耐性腸内細菌科細菌感染症1例の届出がありました。

●定点把握感染症

感染性胃腸炎、インフルエンザ、A群溶血性レンサ球菌咽頭炎は、先週より届出数が減少しています。

全数把握感染症届出状況

一類感染症	なし
二類感染症	結核 2例、潜在性結核 2例
三類感染症	なし
四類感染症	なし
五類感染症	ウイルス性肝炎 1例、 カルバペネム耐性腸内細菌科細菌感染症 1例
動物感染症	なし

定点把握感染症届出状況

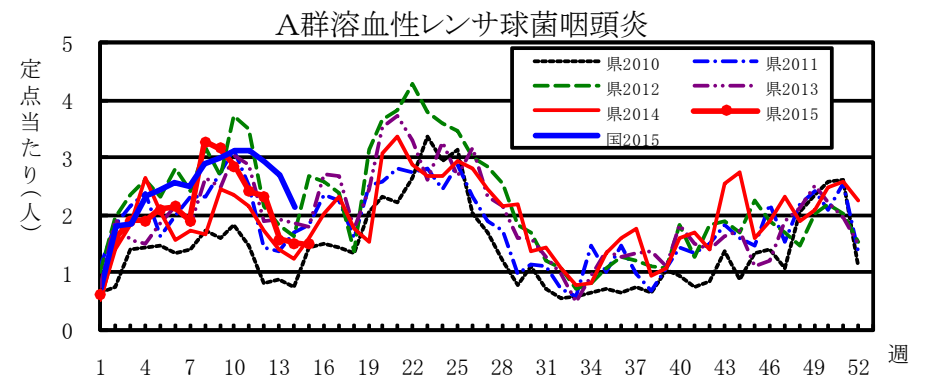
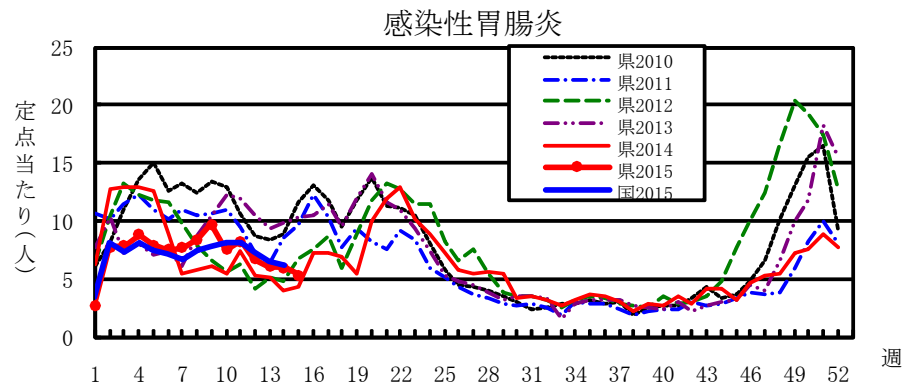
感 染 症 名		今週	1週前	2週前
1	感染性胃腸炎	5.37	6.02	6.06
2	インフルエンザ	2.07	2.86	3.29
3	A群溶血性レンサ球菌咽頭炎	1.50	1.52	1.58
4	水痘	0.31	0.37	0.26
	伝染性紅斑	0.31	0.56	0.23
	突発性発しん	0.31	0.28	0.55

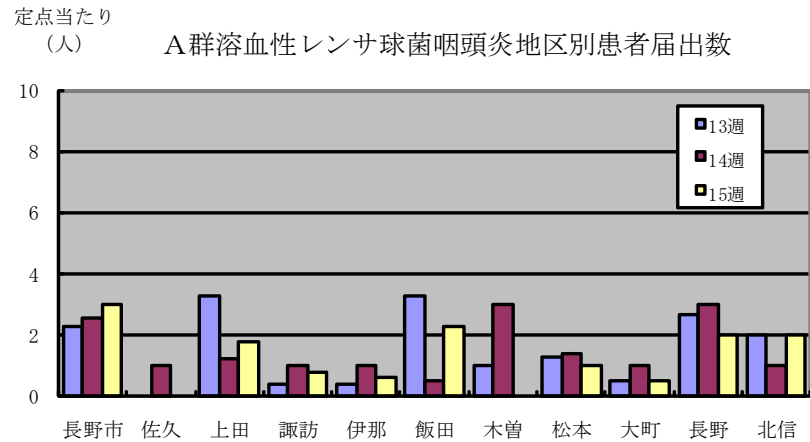
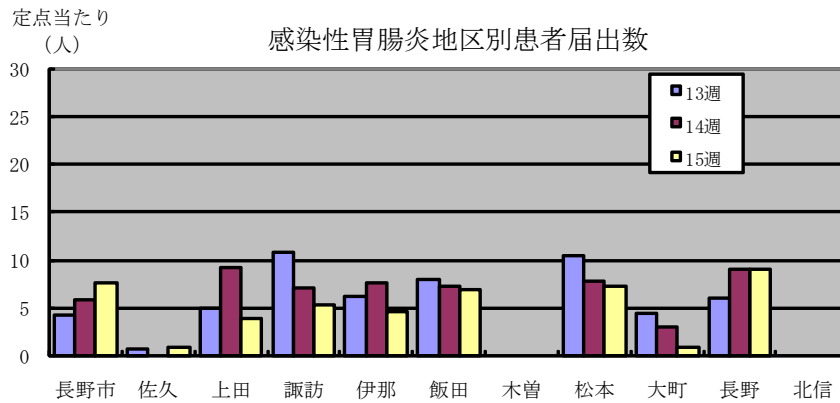
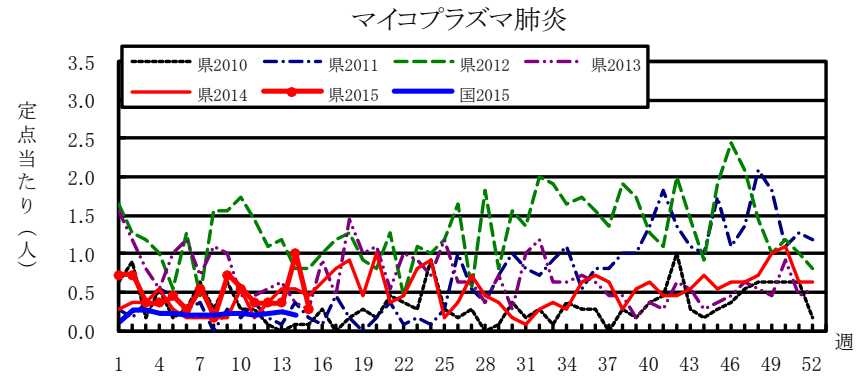
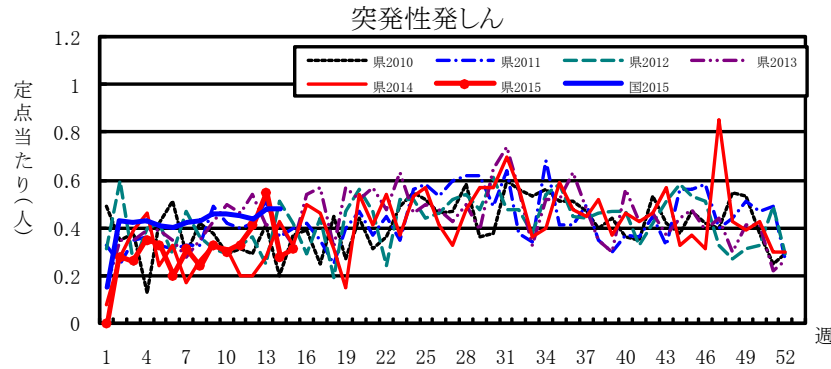
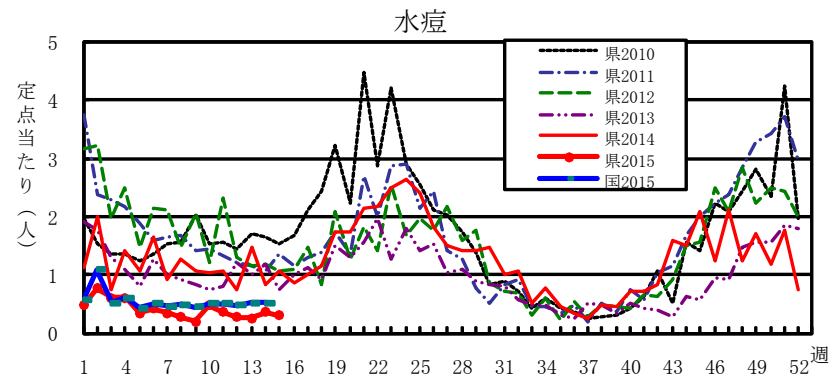
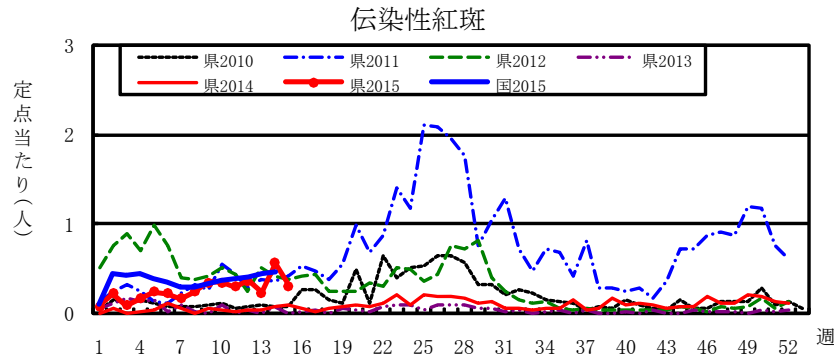
ノロウイルス感染症・食中毒にご注意！

<http://www.pref.nagano.lg.jp/hoken-shippei/kenko/kenko/kansensho/joho/norovirus.html>

環境保全研究所病原体検出状況

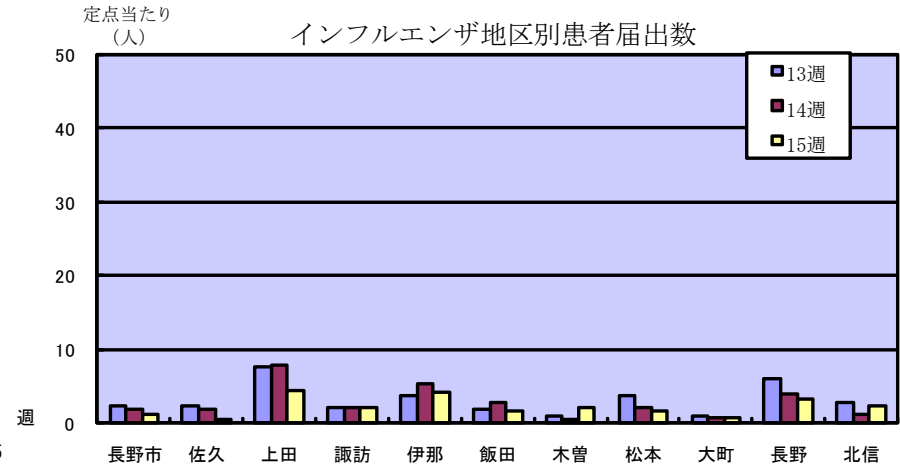
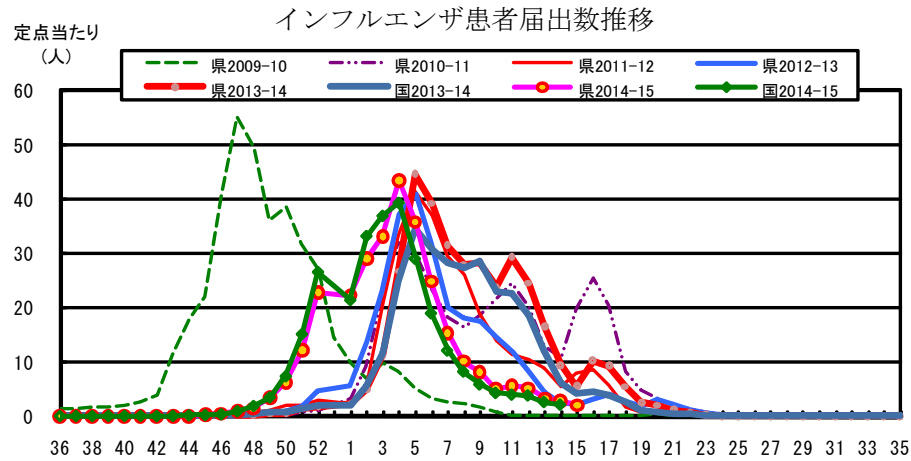
<http://www.pref.nagano.lg.jp/kanken/jigyo/gyomu/bunya/kansensho.html>





長野県インフルエンザ情報（2015年（平成27年）第15週） （2015年 4月 6日 ～ 2015年 4月 12日）

・定点報告数



・地区別定点届出数（最近5週間）

	定点数	定点数値				
		11週	12週	13週	14週	15週
長野市	16	3.38	5.13	2.31	1.88	1.13
佐久	8	2.00	2.25	2.25	1.75	0.38
上田	8	16.63	11.00	7.71	7.75	4.38
諏訪	8	5.13	4.13	2.00	2.13	2.13
伊那	8	3.63	4.00	3.75	5.25	4.13
飯田	7	11.71	5.57	1.86	2.86	1.71
木曾	2	2.00	2.00	1.00	0.50	2.00
松本	16	4.06	5.25	3.75	2.00	1.56
大町	3	0.33	1.00	1.00	0.67	0.67
長野	6	6.83	6.50	6.00	3.83	3.17
北信	5	4.40	5.60	2.80	1.20	2.40
全県	87	5.61	5.17	3.29	2.86	2.07

参考： 注意報：10人以上30人未満
警報：30人以上

・インフルエンザウイルスサーベイランス

地区別検体数及び結果

	第13週					第14週					シーズン累計(36週～)				
	検体数	AH1pdm09	Aソ連	A香港	B	検体数	AH1pdm09	Aソ連	A香港	B	検体数	AH1pdm09	Aソ連	A香港	B
長野市	2	0	0	2	0	0	0	0	0	0	33	0	0	26	3
佐久	0	0	0	0	0	0	0	0	0	0	6	0	0	5	1
上田	3	0	0	0	3	1	0	0	0	1	45	0	0	31	13
諏訪	0	0	0	0	0	0	0	0	0	0	5	0	0	5	0
伊那	0	0	0	0	0	0	0	0	0	0	11	0	0	11	0
飯田	0	0	0	0	0	0	0	0	0	0	3	0	0	3	0
木曾	0	0	0	0	0	0	0	0	0	0	9	0	0	7	0
松本	0	0	0	0	0	0	0	0	0	0	93	0	0	83	10
大町	0	0	0	0	0	0	0	0	0	0	0	0	0	0	0
長野	0	0	0	0	0	0	0	0	0	0	13	0	0	11	2
北信	0	0	0	0	0	0	0	0	0	0	1	0	0	0	0
合計	5	0	0	2	3	1	0	0	0	1	219	0	0	182	29

検体数が0の地区は、検体が採取されなかったことを示す。速報値のため今後の集計で変更が生じることがあります。
学校等での集団発生についてはこちら <http://www.pref.nagano.lg.jp/hoken-shippei/kenko/kenko/kansensho/joho/influ.html>