

長野県感染症情報（2015年（平成27年）第13週） （2015年3月23日～2015年3月29日）

2015年（平成27年）4月 1日
 長野県健康福祉部保健・疾病対策課感染症対策係
 （課長）塚田昌大（担当）湯沢秀保 竹内道子
 026-235-7148(直)
 026-232-0111(代)内線2640
 026-235-7170(FAX)
 Email hoken-shippei@pref.nagano.lg.jp

●全数把握感染症

結核2例、潜在性結核2例、ウイルス性肝炎1例、侵襲性肺炎球菌感染症2例の届出がありました。

●定点把握感染症

感染性胃腸炎、インフルエンザの定点あたり届出数は、先週と比較すると減少しました。

平成27年3月27日に、世界保健機関西太平洋事務局により、日本が麻しんの排除状態にあることが認定されました。今後も排除状態を維持するため、予防接種対象者の方は、お住まいの市町村からお知らせが届いたら忘れずに予防接種をすることや、これまでに予防接種を受けたことのない方やかかったことのない方は医療機関にご相談するなど予防接種を受けるように努めましょう。

ノロウイルス感染症・食中毒にご注意！

<http://www.pref.nagano.lg.jp/hoken-shippei/kenko/kenko/kansensho/joho/norovirus.html>

環境保全研究所病原体検出状況

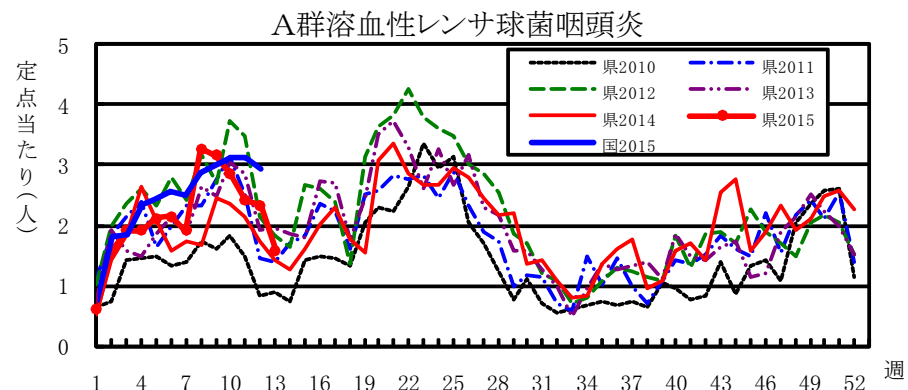
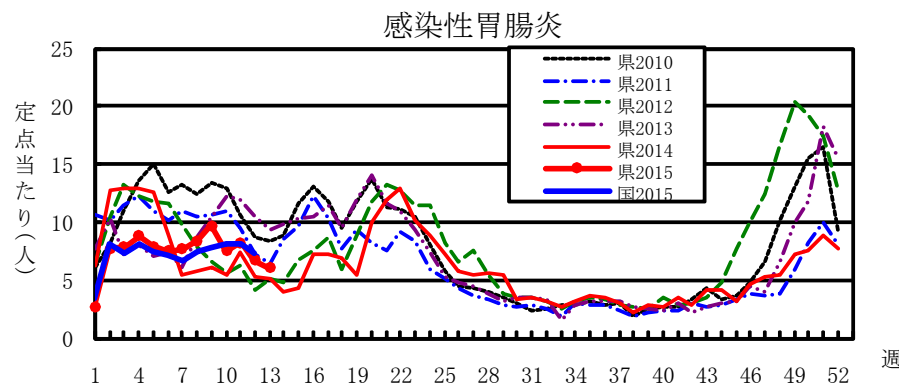
<http://www.pref.nagano.lg.jp/kanken/jigyo/gyomu/bunya/kansensho.html>

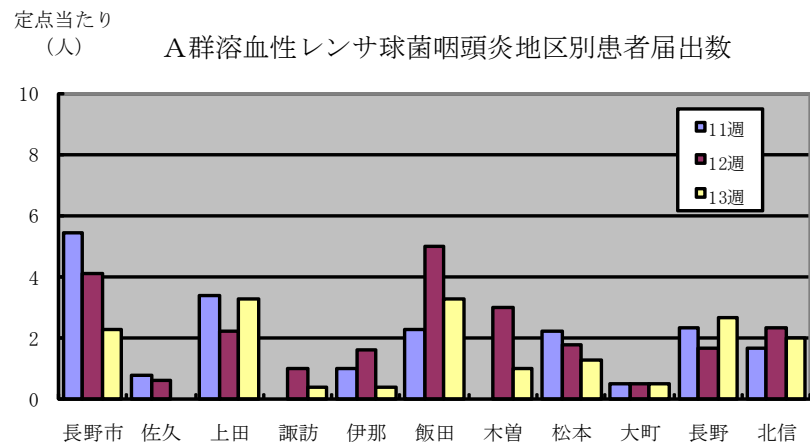
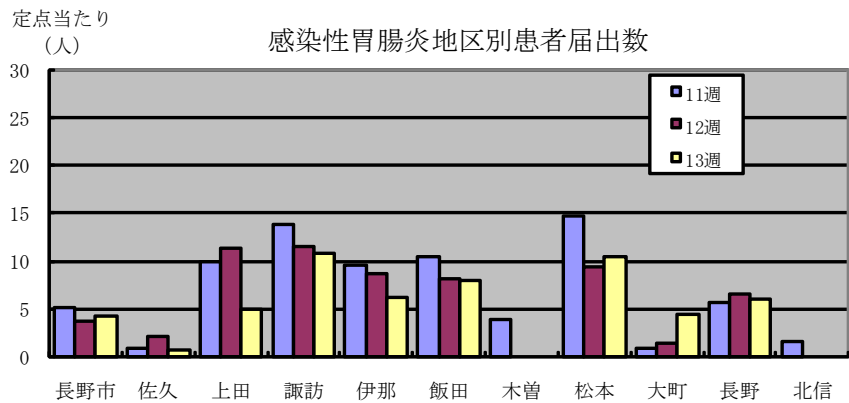
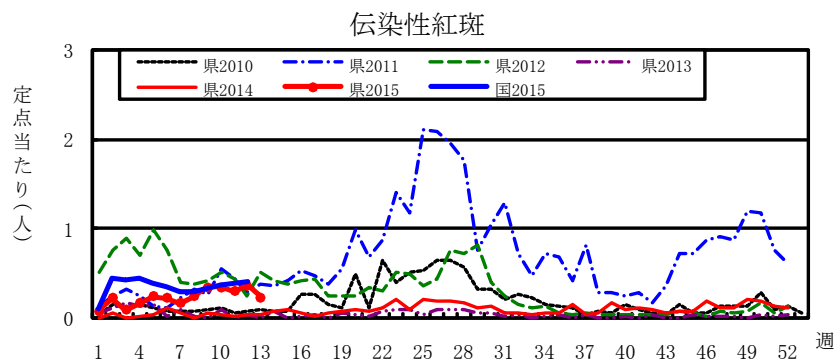
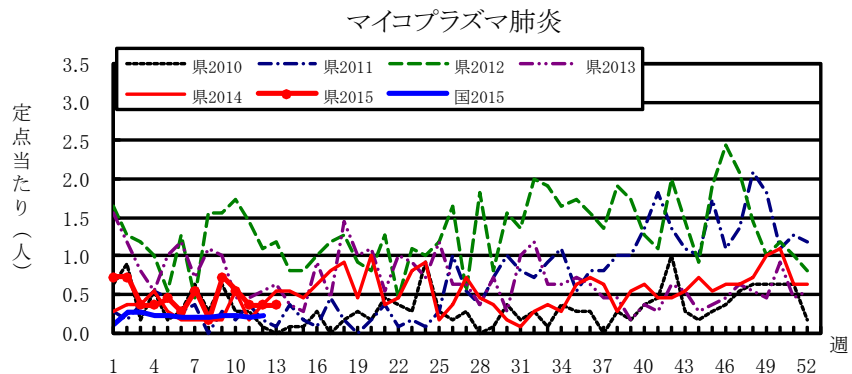
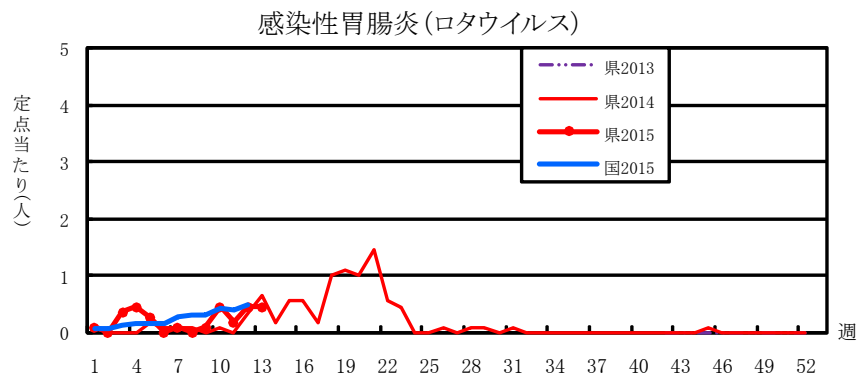
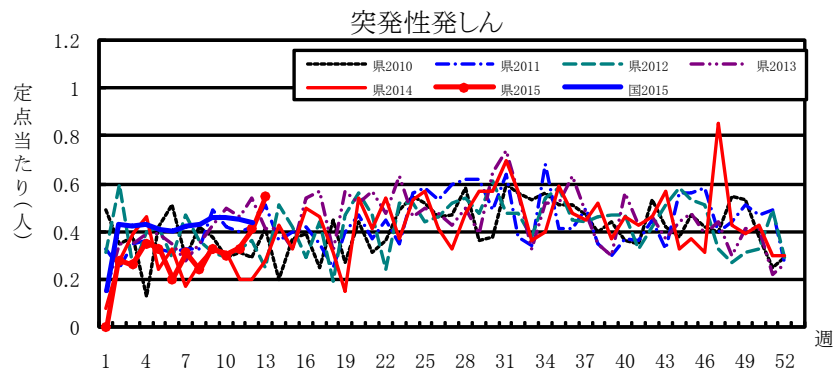
全数把握感染症届出状況

一類感染症	なし
二類感染症	結核 2例、潜在性結核 2例
三類感染症	なし
四類感染症	なし
五類感染症	ウイルス性肝炎1例、侵襲性肺炎球菌感染症2例
動物感染症	なし

定点把握感染症届出状況

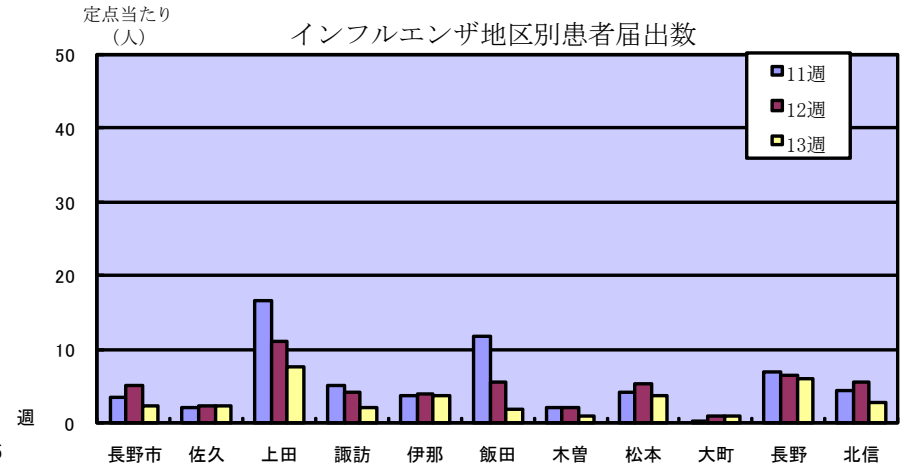
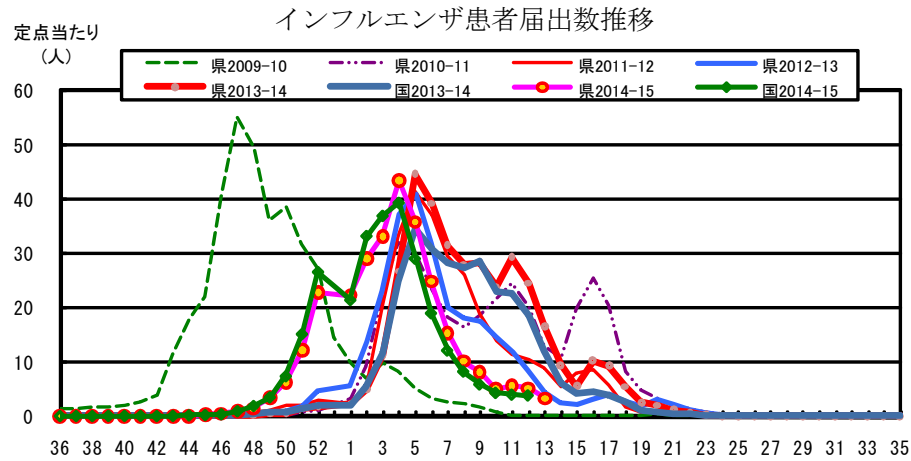
感染症名		今週	1週前	2週前
1	感染性胃腸炎	6.06	6.72	8.28
2	インフルエンザ	3.29	5.17	5.61
3	A群溶血性レンサ球菌咽頭炎	1.58	2.33	2.41
4	突発性発しん	0.55	0.41	0.33
5	感染性胃腸炎(ロタウイルス)	0.45	0.45	0.18





長野県インフルエンザ情報（2015年（平成27年）第13週） （2015年 3月 23日 ～ 2015年 3月 29日）

・定点報告数



・地区別定点届出数（最近5週間）

	定点数	定点数値				
		9週	10週	11週	12週	13週
長野市	16	7.00	4.25	3.38	5.13	2.31
佐久	8	8.88	3.38	2.00	2.25	2.25
上田	8	15.25	8.88	16.63	11.00	7.71
諏訪	8	7.88	6.50	5.13	4.13	2.00
伊那	8	7.13	4.75	3.63	4.00	3.75
飯田	7	8.00	4.57	11.71	5.57	1.86
木曾	2	4.50	2.00	2.00	2.00	1.00
松本	16	7.31	4.25	4.06	5.25	3.75
大町	3	2.00	0.67	0.33	1.00	1.00
長野	6	11.00	6.33	6.83	6.50	6.00
北信	5	5.60	5.20	4.40	5.60	2.80
全県	87	8.13	4.90	5.61	5.17	3.29

参考： 注意報：10人以上30人未満
警報：30人以上

・インフルエンザウイルスサーベイランス

地区別検体数及び結果

	第 11 週					第 12 週					シーズン累計(36週～)				
	検体数	AH1pdm09	Aソ連	A香港	B	検体数	AH1pdm09	Aソ連	A香港	B	検体数	AH1pdm09	Aソ連	A香港	B
長野市	1	0	0	1	0	0	0	0	0	0	32	0	0	25	3
佐久	0	0	0	0	0	1	0	0	0	1	6	0	0	5	1
上田	2	0	0	0	2	2	0	0	0	0	41	0	0	31	7
諏訪	0	0	0	0	0	0	0	0	0	0	5	0	0	5	0
伊那	0	0	0	0	0	0	0	0	0	0	11	0	0	11	0
飯田	0	0	0	0	0	0	0	0	0	0	3	0	0	3	0
木曾	0	0	0	0	0	0	0	0	0	0	9	0	0	7	0
松本	5	0	0	3	0	4	0	0	0	0	93	0	0	78	8
大町	0	0	0	0	0	0	0	0	0	0	0	0	0	0	0
長野	0	0	0	0	0	1	0	0	0	1	13	0	0	11	2
北信	0	0	0	0	0	0	0	0	0	0	1	0	0	0	0
合計	8	0	0	4	2	8	0	0	0	2	214	0	0	176	21

検体数が0の地区は、検体が採取されなかったことを示す。速報値のため今後の集計で変更が生じることがあります。
学校等での集団発生についてはこちら <http://www.pref.nagano.lg.jp/hoken-shippei/kenko/kenko/kansensho/joho/influ.html>