

## 長野県感染症情報（2015年（平成27年）第12週） （2015年3月16日～2015年3月22日）

2015年（平成27年）3月25日  
 長野県健康福祉部保健・疾病対策課感染症対策係  
 （課長）塚田昌大（担当）竹内道子  
 026-235-7148(直)  
 026-232-0111(代)内線2640  
 026-235-7170(FAX)  
 Email hoken-shippei@pref.nagano.lg.jp

### ●全数把握感染症

結核1例、急性脳炎1例、梅毒1例の届出がありました。

### ●定点把握感染症

ロタウイルスによる胃腸炎は、下痢、嘔吐などの症状があり、脱水症状がひどくなると点滴が必要となったり、入院が必要になることがあります。

例年、3月～5月にかけて乳幼児を中心に流行がおこります。

感染を広げないために、おむつの適切な処理や手洗いの徹底などの感染予防を心がけましょう。

インフルエンザ情報（学校等集団発生状況）

<http://www.pref.nagano.lg.jp/hoken-shippei/kenko/kenko/kansensho/joho/influ.html>

ノロウイルス感染症・食中毒にご注意！

<http://www.pref.nagano.lg.jp/hoken-shippei/kenko/kenko/kansensho/joho/norovirus.html>

環境保全研究所病原体検出状況

<http://www.pref.nagano.lg.jp/kanken/jigyo/gyomu/bunya/kansensho.html>

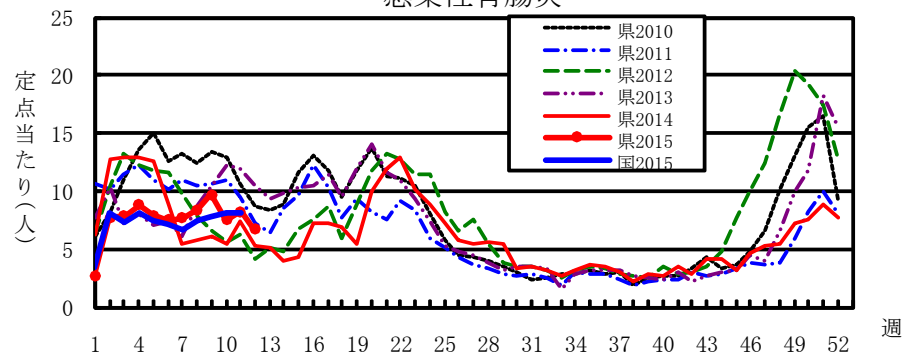
### 全数把握感染症届出状況

一類感染症	なし
二類感染症	結核 1例
三類感染症	なし
四類感染症	なし
五類感染症	急性脳炎1例、梅毒1例
動物感染症	なし

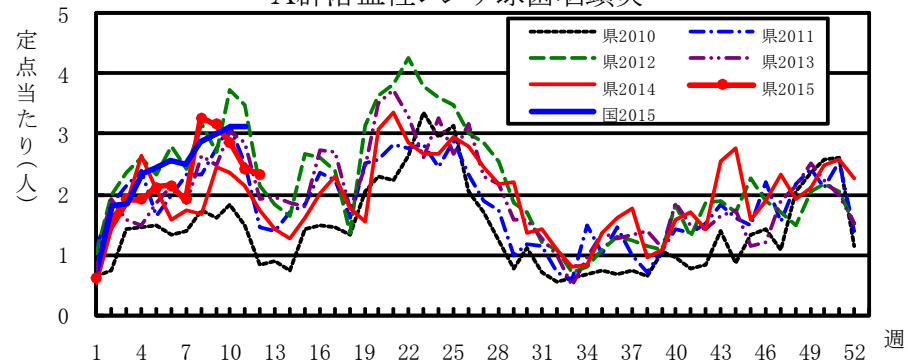
### 定点把握感染症届出状況

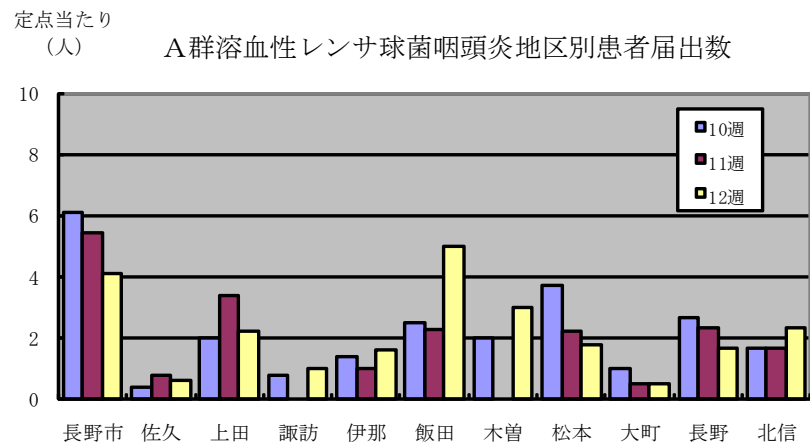
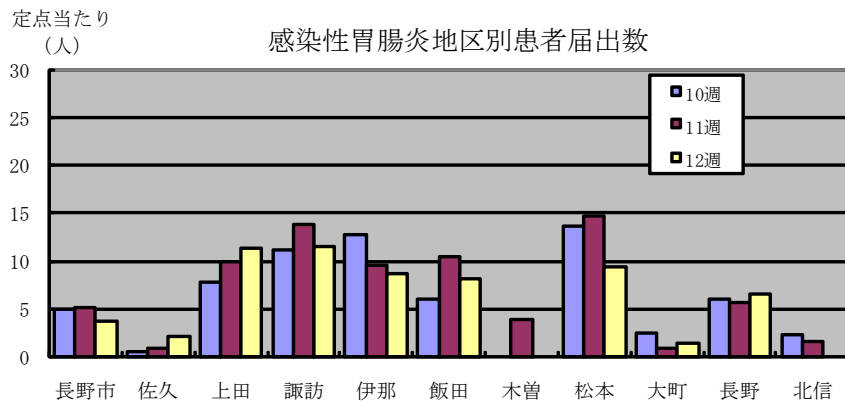
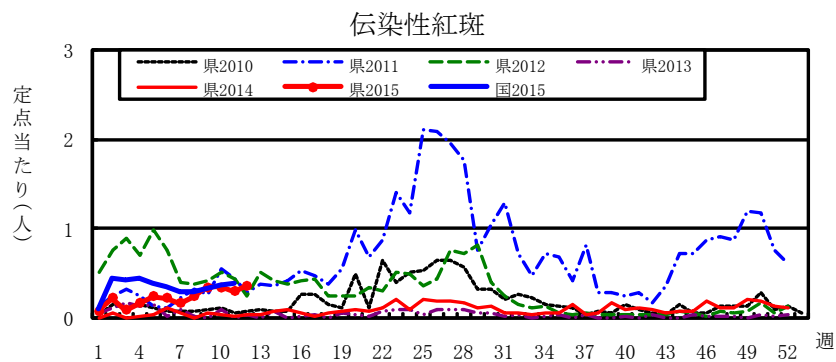
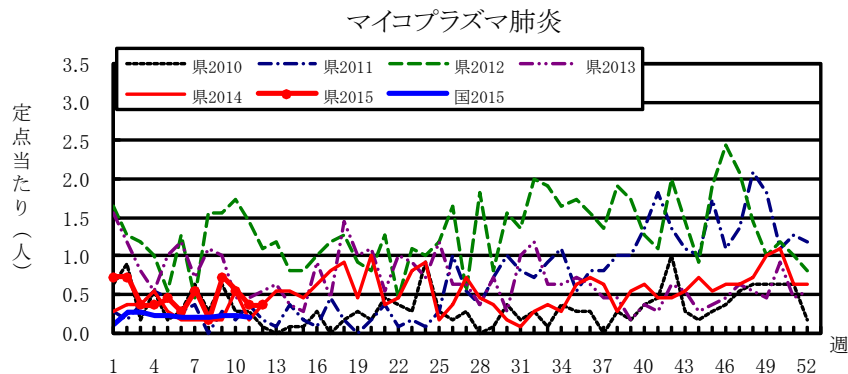
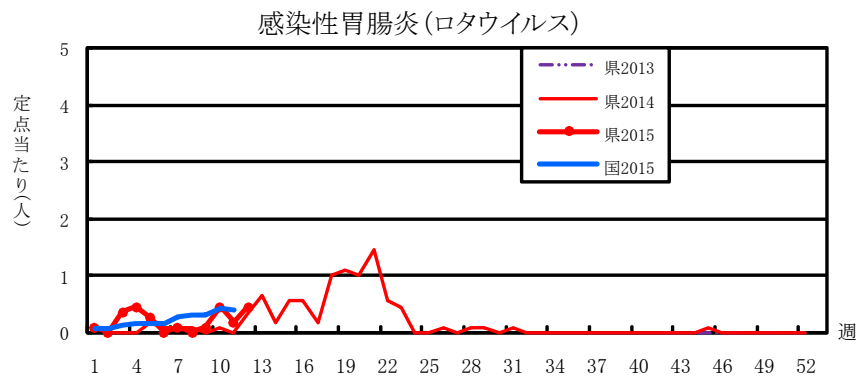
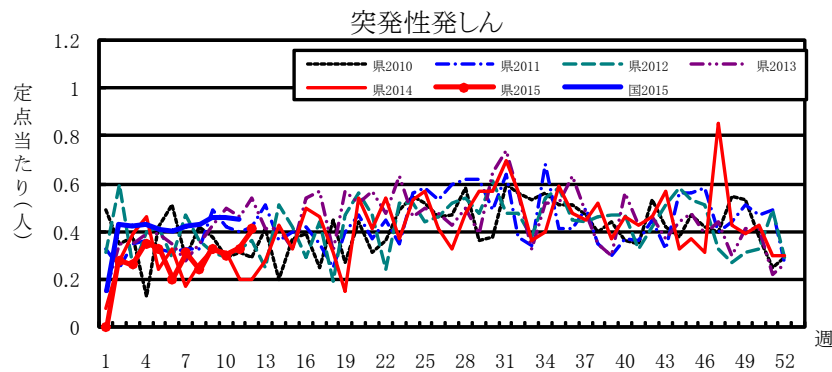
感染症名		今週	1週前	2週前
1	感染性胃腸炎	6.72	8.28	7.54
2	インフルエンザ	5.17	5.61	4.90
3	A群溶血性レンサ球菌咽頭炎	2.33	2.41	2.85
4	感染性胃腸炎（ロタウイルス）	0.45	0.18	0.45
5	突発性発しん	0.41	0.33	0.30

感染性胃腸炎



A群溶血性レンサ球菌咽頭炎



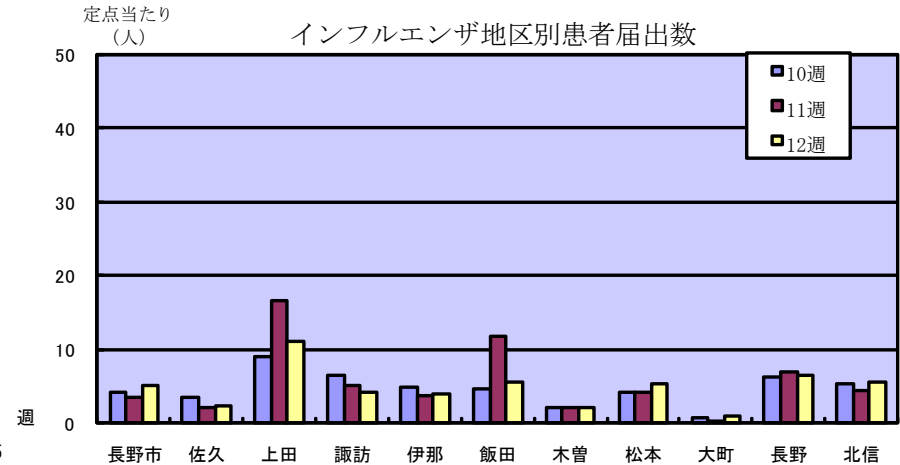
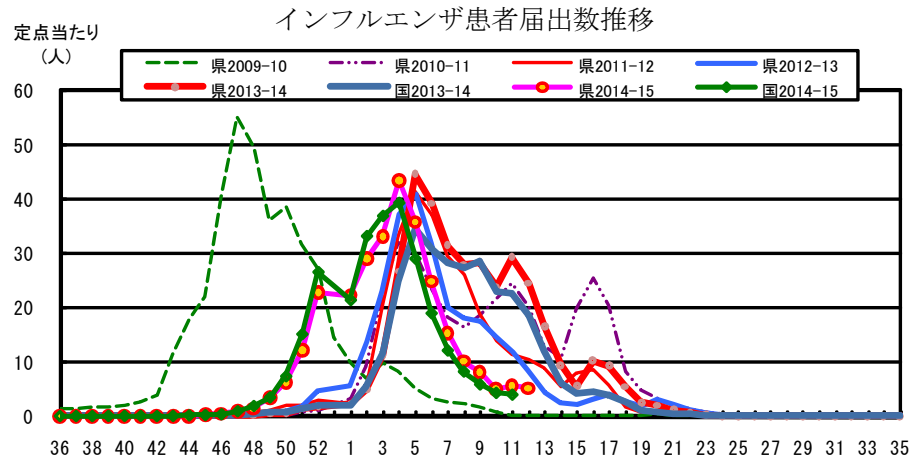




# 長野県インフルエンザ情報 (2015年(平成27年)第12週)

(2015年3月16日 ~ 2015年3月22日)

## ・定点報告数



## ・地区別定点届出数 (最近5週間)

	定点数	定点数値				
		8週	9週	10週	11週	12週
長野市	16	8.25	7.00	4.25	3.38	5.13
佐久	8	7.38	8.88	3.38	2.00	2.25
上田	8	19.50	15.25	8.88	16.63	11.00
諏訪	8	10.00	7.88	6.50	5.13	4.13
伊那	8	10.13	7.13	4.75	3.63	4.00
飯田	7	11.00	8.00	4.57	11.71	5.57
木曾	2	4.50	4.50	2.00	2.00	2.00
松本	16	9.13	7.31	4.25	4.06	5.25
大町	3	0.00	2.00	0.67	0.33	1.00
長野	6	16.33	11.00	6.33	6.83	6.50
北信	5	8.60	5.60	5.20	4.40	5.60
全県	87	10.13	8.13	4.90	5.61	5.17

参考: 注意報: 10人以上30人未満  
警報: 30人以上

## ・インフルエンザウイルスサーベイランス

### 地区別検体数及び結果

	第10週					第11週					シーズン累計(36週~)				
	検体数	AH1pdm09	Aソ連	A香港	B	検体数	AH1pdm09	Aソ連	A香港	B	検体数	AH1pdm09	Aソ連	A香港	B
長野市	0	0	0	0	0	0	0	0	0	0	29	0	0	22	3
佐久	0	0	0	0	0	0	0	0	0	0	6	0	0	5	0
上田	3	0	0	0	3	2	0	0	0	0	39	0	0	31	5
諏訪	0	0	0	0	0	0	0	0	0	0	5	0	0	5	0
伊那	1	0	0	1	0	0	0	0	0	0	11	0	0	11	0
飯田	0	0	0	0	0	0	0	0	0	0	3	0	0	3	0
木曾	0	0	0	0	0	0	0	0	0	0	9	0	0	7	0
松本	5	0	0	1	0	7	0	0	0	0	95	0	0	74	8
大町	0	0	0	0	0	0	0	0	0	0	0	0	0	0	0
長野	0	0	0	0	0	0	0	0	0	0	13	0	0	11	1
北信	0	0	0	0	0	0	0	0	0	0	1	0	0	0	0
合計	9	0	0	2	3	9	0	0	0	0	211	0	0	169	17

検体数が0の地区は、検体が採取されなかったことを示す。速報値のため今後の集計で変更が生じることがあります。  
学校等での集団発生についてはこちら <http://www.pref.nagano.lg.jp/hoken-shippei/kenko/kenko/kansensho/joho/influ.html>